

CONHEÇA E SE DIVIRTA COM REVI

REVIVACIDADE



SECRETARIA DE
TRANSPORTES



INTRODUÇÃO

Vamos embarcar em uma jornada mágica através da história desse mascote e seus amigos enquanto apresentamos um pouco mais do Programa Revivacidade da Emdec.

Revi é um símbolo de renovação, sustentabilidade e amor pela nossa cidade.

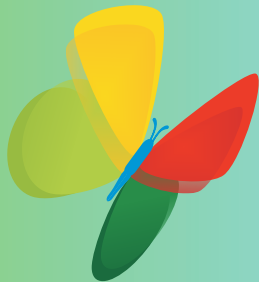
Ao longo deste guia, você poderá conhecer aventuras do nosso pequeno herói e, claro, o passo a passo detalhado para montar o seu próprio Revi em casa.

VAMOS JUNTOS REVIVER A CIDADE COM REVI!

Para conhecer mais sobre o Programa Revivacidade, acesse: www.emdec.com.br/revivacidade.



A Borboleta e o Caracol Mágico



Era uma vez uma borboleta chamada *Lila* que vivia em uma praça sem graça. O lugar era triste, com pouco espaço para brincar, ruas perigosas e as crianças não podiam se divertir. *Lila* sonhava em ver a praça cheia de vida, risos e cores.

Certa manhã, enquanto *Lila* voava entre as poucas flores que ainda existiam, ela encontrou um caracol mágico.

Seu nome era *Revi*. Ele tinha um casco brilhante que refletia todas as cores do arco-íris.

“Olá **Lila**! O que te deixa tão triste?” perguntou **Revi**, com uma voz suave.

“Essa praça precisa de ajuda! As crianças não podem brincar e é perigoso aqui”, respondeu **Lila**.

Revi sorriu e disse: “Eu posso ajudar! Com um pouco de magia, vamos transformar esse lugar”.

Com um movimento lento e encantador, **Revi** começou a fazer sua mágica. Ele desenhou formas no ar com sua antena, e, em um piscar de olhos, flores brotaram por toda a praça.

Os bancos se tornaram confortáveis e coloridos, e o chão se transformou em um espaço seguro para as crianças brincarem.



As ruas foram redesenhadas, criando caminhos seguros, com sinalizações que mostravam a direção das brincadeiras.

Um parquinho incrível surgiu, com escorregadores, balanços e até um espaço para andar de bicicleta.

Lila ficou maravilhada! “É tudo tão lindo! Obrigada, Revi”, exclamou, voando em círculos de felicidade.



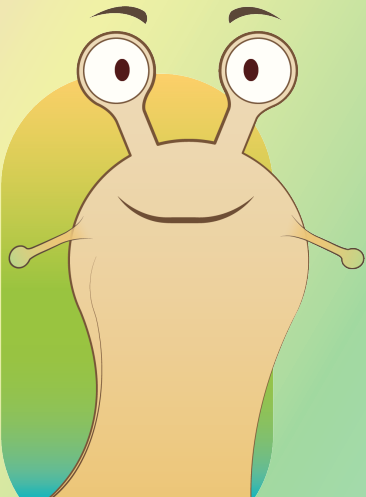
As crianças chegaram correndo, seus olhos brilhando de alegria ao ver o novo parque. Elas riram, correram e brincaram, enquanto os adultos felizes com a segurança, podiam relaxar e aproveitar o dia.

Desde então, a praça se tornou um lugar especial, onde todos se reuniram. E Lila, agora a borboleta mais feliz, voava sempre ao redor, lembrando-se do caracol mágico que transformou sua casa em um verdadeiro paraíso.

E assim, com a ajuda de um amigo improvável, a praça ganhou vida e se encheu de alegria, mostrando que, às vezes, a magia está nas pequenas coisas.



**FAÇA O SEU PRÓPRIO
REVI**



1

IMPRIMIR OS MOLDES E CORTAR

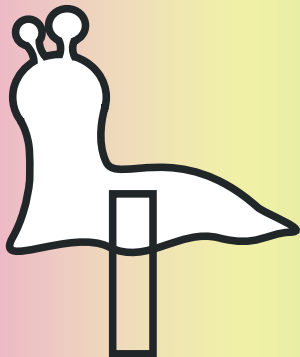


Imprima os moldes do corpo e da concha do caracol.

Recorte os moldes impressos do corpo e da concha do caracol.

2

DECORAR O CORPINHO



Use canetinhas ou lápis de cor para decorar o corpo do caracol.

Adicione olhos, boca e outros detalhes que desejar.

OUTROS MATERIAIS PARA DECORAR

Cola colorida: Para adicionar detalhes brilhantes e coloridos.

Glitter: Para um toque de brilho extra.

Adesivos: Pequenos adesivos de estrelas, corações ou outros formatos.

Tinta guache ou acrílica: Para pintar o corpo do caracol.

Olhos móveis: Para dar um efeito divertido e tridimensional.

Papel colorido ou EVA: Para recortar e colar detalhes adicionais, como antenas no corpo.

3

PREPARAR A CONCHA



Recorte um pedaço de papel contact transparente do tamanho da concha do caracol.

Cole o papel contact na concha, deixando a parte adesiva para cima.

4

ADICIONAR O PAPEL CELOFANE



Recorte pedaços de papel celofane colorido em formas pequenas (triângulos, quadrados, etc.).

Cole os pedaços de papel celofane no papel contact, criando um mosaico colorido. Certifique-se de cobrir toda a superfície da concha.

5

MONTAR O CARACOL E REFLETIR A LUZ.



*Cole a concha decorada
no corpo do caracol.*

Deixe secar completamente.

*Leve o caracol para um local ensolarado ou use
a luz do celular para iluminar a concha.*

*O papel celofane refletirá a luz,
criando um efeito colorido e bonito.*

CRÉDITOS

AUTORA: Luiza Honório

DIAGRAMAÇÃO: Luísa Martins Santos



SECRETARIA DE
TRANSPORTES

