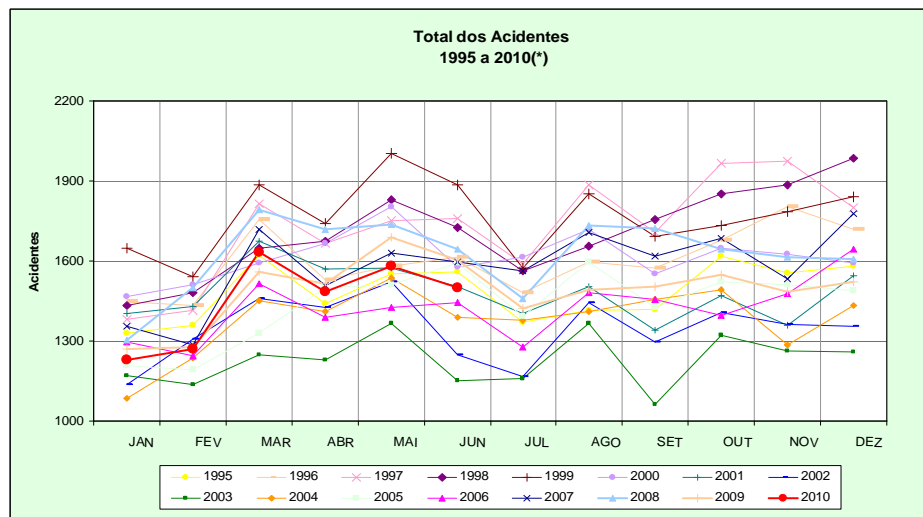


COMPARATIVO DOS ACIDENTES DE TRÂNSITO

1º semestre de 2010

Preliminar



DIRETORIA DE DESENVOLVIMENTO INSTITUCIONAL
GERÊNCIA DE TECNOLOGIA DA INFORMAÇÃO
DEPARTAMENTO DE GEORREFERENCIAMENTO
E SISTEMATIZAÇÃO DE DADOS

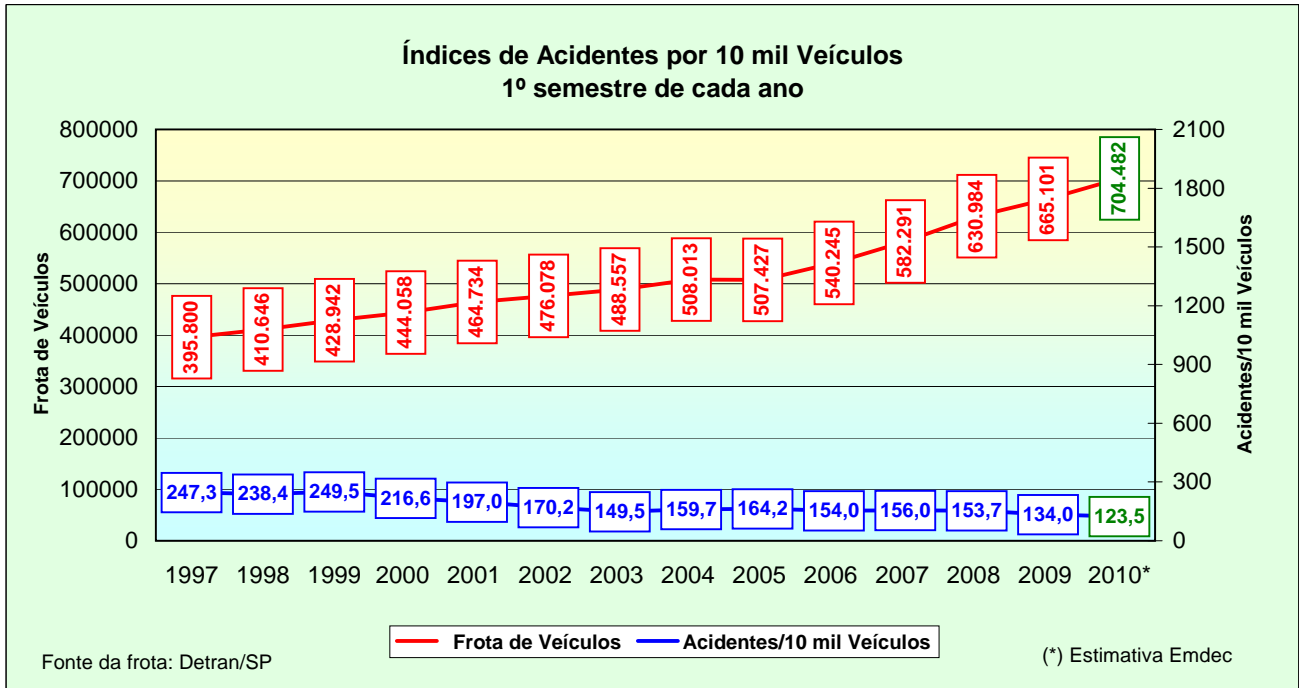
SET/2010

ÍNDICE

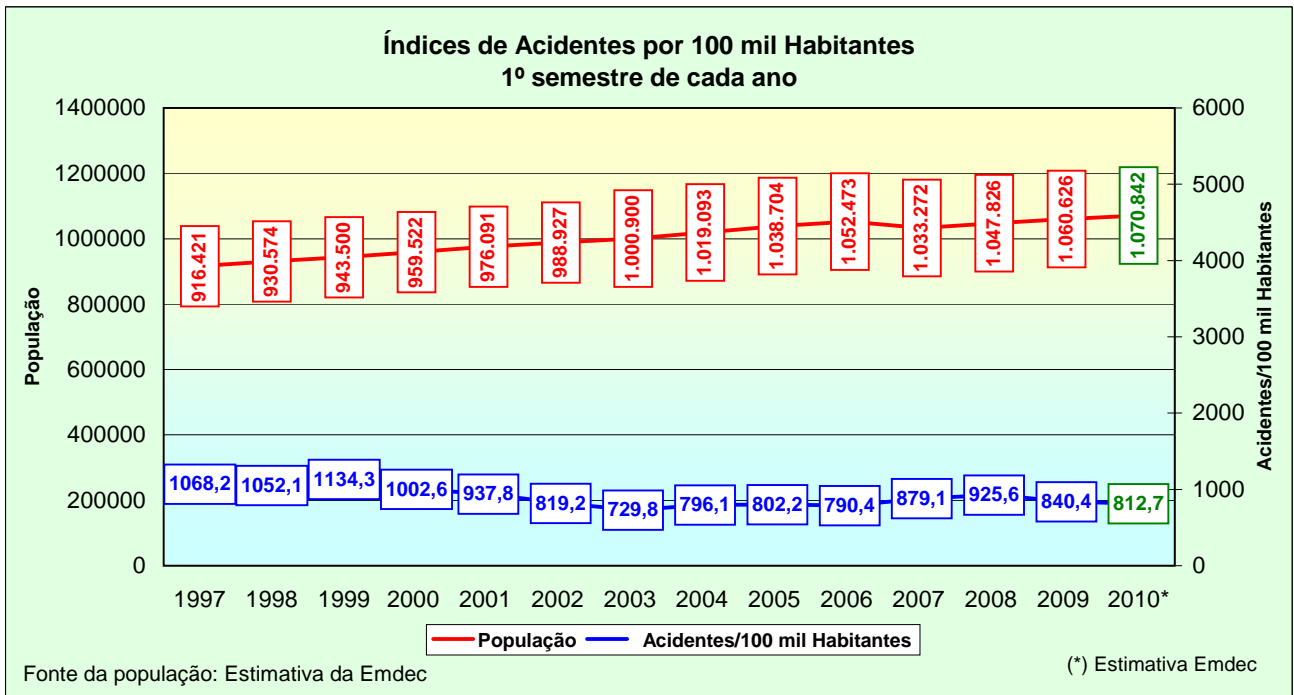
1. ACIDENTES DE TRÂNSITO	03
1.1. Índices dos acidentes por 10 mil Veículos e por 100 mil Habitantes	03
1.2. Comparativo Anual dos Acidentes de Trânsito	04
1.3. Comparativo Semestral da Participação dos Acidentes por Tipo	06
1.4. Comparativo Mensal dos Acidentes de Trânsito	07
1.5. Distribuição dos Veículos - 1º Semestre de 2010	11
1.6. Comparativo dos Acidentes por Tipo de Veículos	12
1.7. Participação dos Veículos nos Acidentes de Trânsito	14
1.8. Comparativo Semestral da Participação dos Veículos por Tipo	15
2. ACIDENTES FATAIS	16
2.1. Veículos Envolvidos nos Acidentes de Trânsito Fatais	17
3. VÍTIMAS FATAIS EM ACIDENTES DE TRÂNSITO	18
3.1. Índices de Mortalidade por 10 mil Veículos e por 100 mil Habitantes	18
3.2. Comparativo Semestral das Vítimas Fatais	19
3.3. Comparativo Mensal das Vítimas Fatais	20
3.4. Comparativo das Vítimas Fatais por Tipo e por Período	24
3.5. Comparativo da Participação das Vítimas Fatais por Tipo	26
3.6. Perfil das Vítimas Fatais - 1º Semestre de 2010	27
4. MOTOCICLISTAS	28
4.1. Índices de Mortalidade por 10 mil Motocicletas	28
4.2. Acidentes Envolvendo Motocicletas	29
4.3. Severidade dos Acidentes de Trânsito para Automóveis e Motocicletas	30
4.4. Vítimas Fatais Envolvendo Ocupantes de Motocicletas	31
4.5. Perfil dos Motociclistas Mortos - 1º semestre de 2010	32
ANEXO (Ranking dos Acidentes)	33
EQUIPE TÉCNICA	34

1. ACIDENTES DE TRÂNSITO

1.1. Índices dos Acidentes por 10 mil Veículos e por 100 mil Habitantes



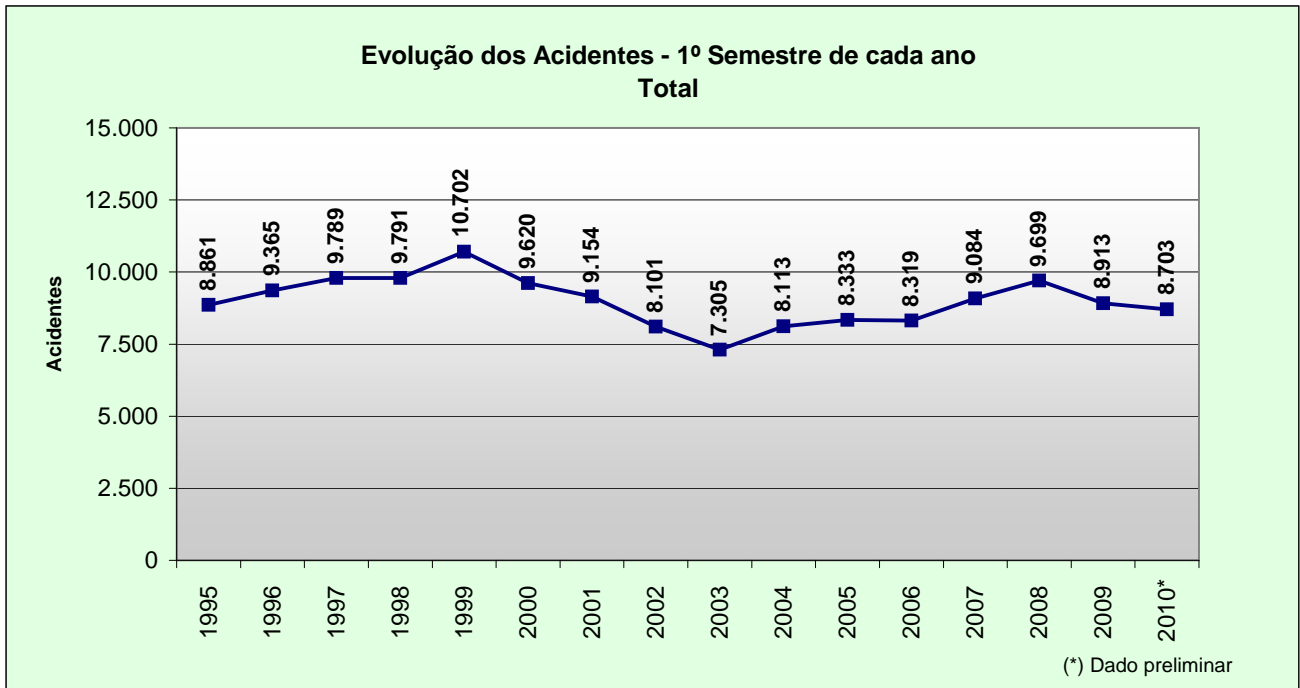
Em relação aos índices de acidentes por 10 mil veículos, comparando o 1º semestre de 2010 com o 1º semestre de 2000, observa-se uma redução de 43,0 %. Na comparação do 1º semestre de 2010 com o 1º semestre de 2009, ocorreu decréscimo de 7,8 %.



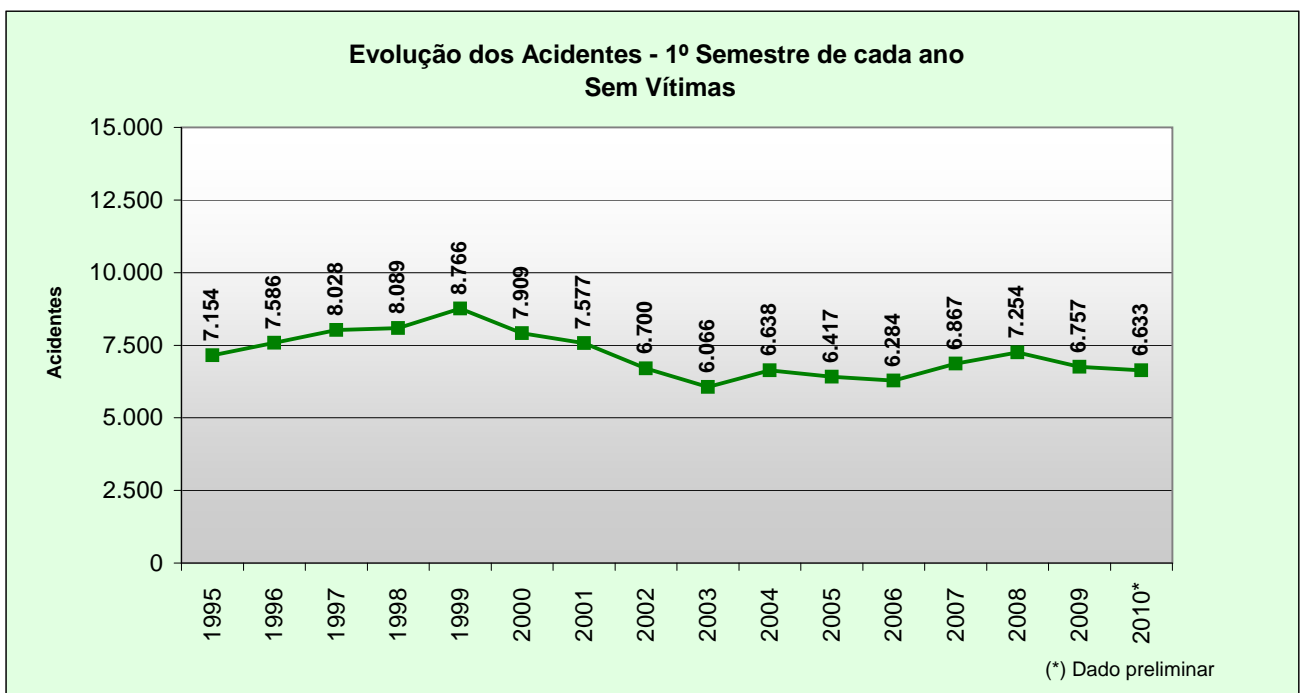
Em relação aos índices de acidentes por 100 mil habitantes, comparando o 1º semestre de 2010 com o 1º semestre de 2000, observa-se uma queda de 18,9 %. Já o 1º semestre de 2010, quando comparado com o 1º semestre de 2009, apresenta redução de 3,3 %.

A partir de 2007 o IBGE adotou novo método matemático para o cálculo da estimativa da população.

1.2. Comparativo Anual dos Acidentes de Trânsito

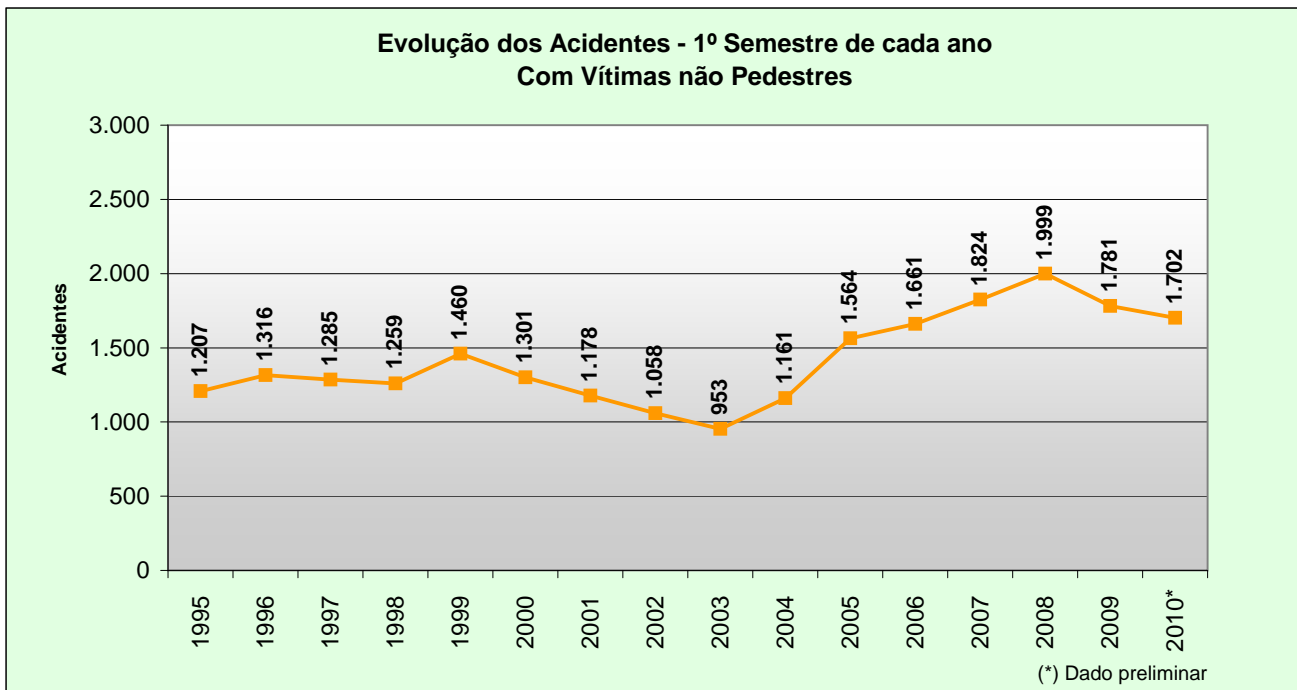


Os totais dos acidentes apresentaram constantes quedas nos 1º semestres de 2000 a 2003. Desde 2004, no entanto, as quantidades totais de acidentes vinham crescendo, até que em 2009 registrou-se nova queda. Comparando-se os 1º semestres de 2010 a 2000, verifica-se redução de 9,5 %. O 1º semestre de 2010, comparado ao 1º semestre de 2009, apresentou queda de 2,4%.

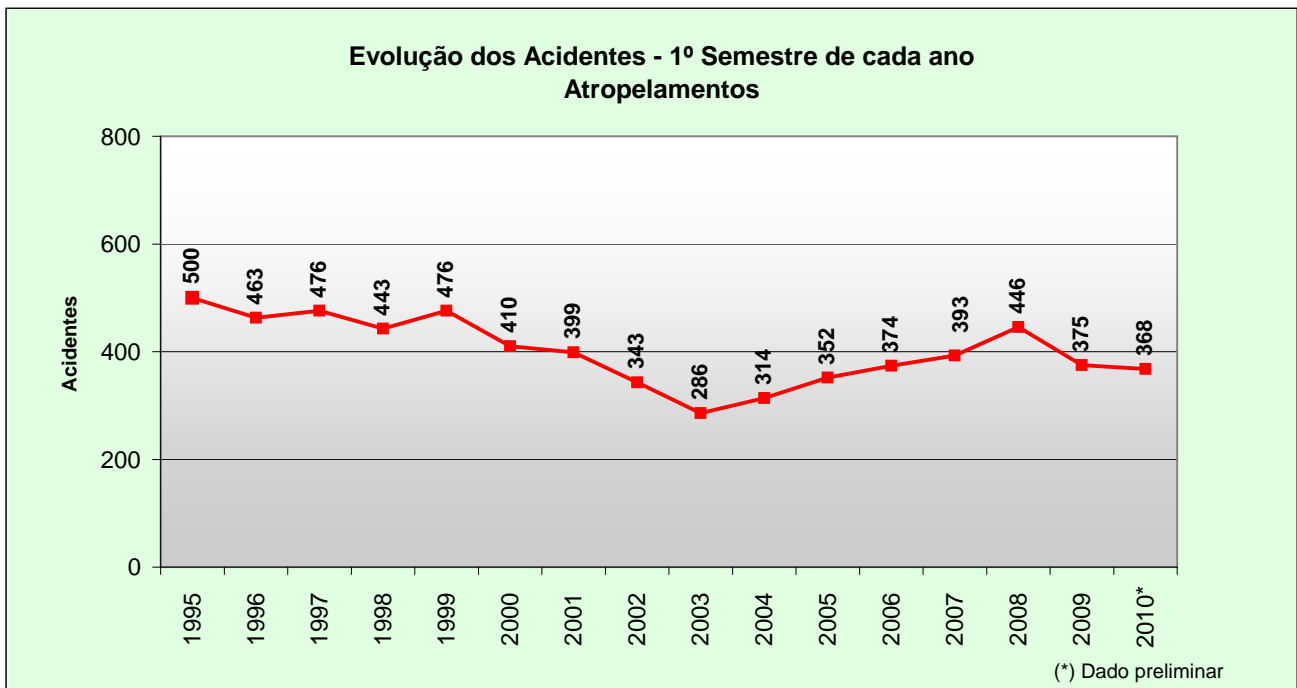


Nos acidentes sem vítimas (apenas danos materiais), comparando os primeiros semestres de 2010 a 2000, observa-se uma queda de 16,1 %. Entre os primeiros semestres de 2010 e 2009, houve queda de 1,8%.

1.2. Comparativo Anual dos Acidentes de Trânsito



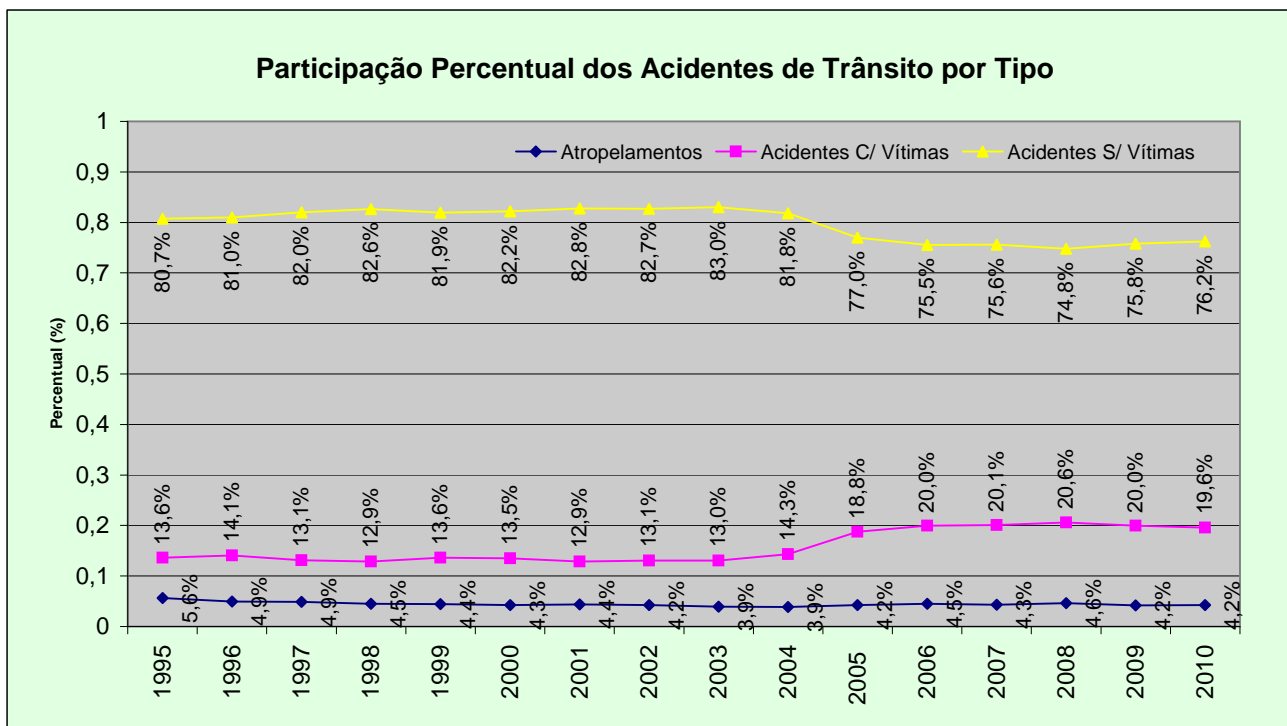
Os acidentes com vítimas não pedestres (entre veículos) apresentaram constantes quedas nos primeiros semestres de 2000 a 2003. Nos primeiros semestres de 2004 e 2008 sofreram consecutivos aumentos, até voltar a cair em 2009. No comparativo dos primeiros semestres 2010 e 2000, verifica-se aumento de 30,8 %. No entanto, o 1º semestre de 2010, comparado com o 1º primeiro semestre de 2009, apresentou decréscimo de 4,4 %.



Os atropelamentos apresentaram constantes quedas nos primeiros semestres de 2000 a 2003. A partir dos primeiros semestres 2004 sofreram sucessivos aumentos, até registrar-se nova queda em 2009. No comparativo do período de 2010 a 2000, verifica-se queda de 10,2 %. No 1º semestre de 2010 o decréscimo é de 1,9 % em relação ao 1º semestre de 2009.

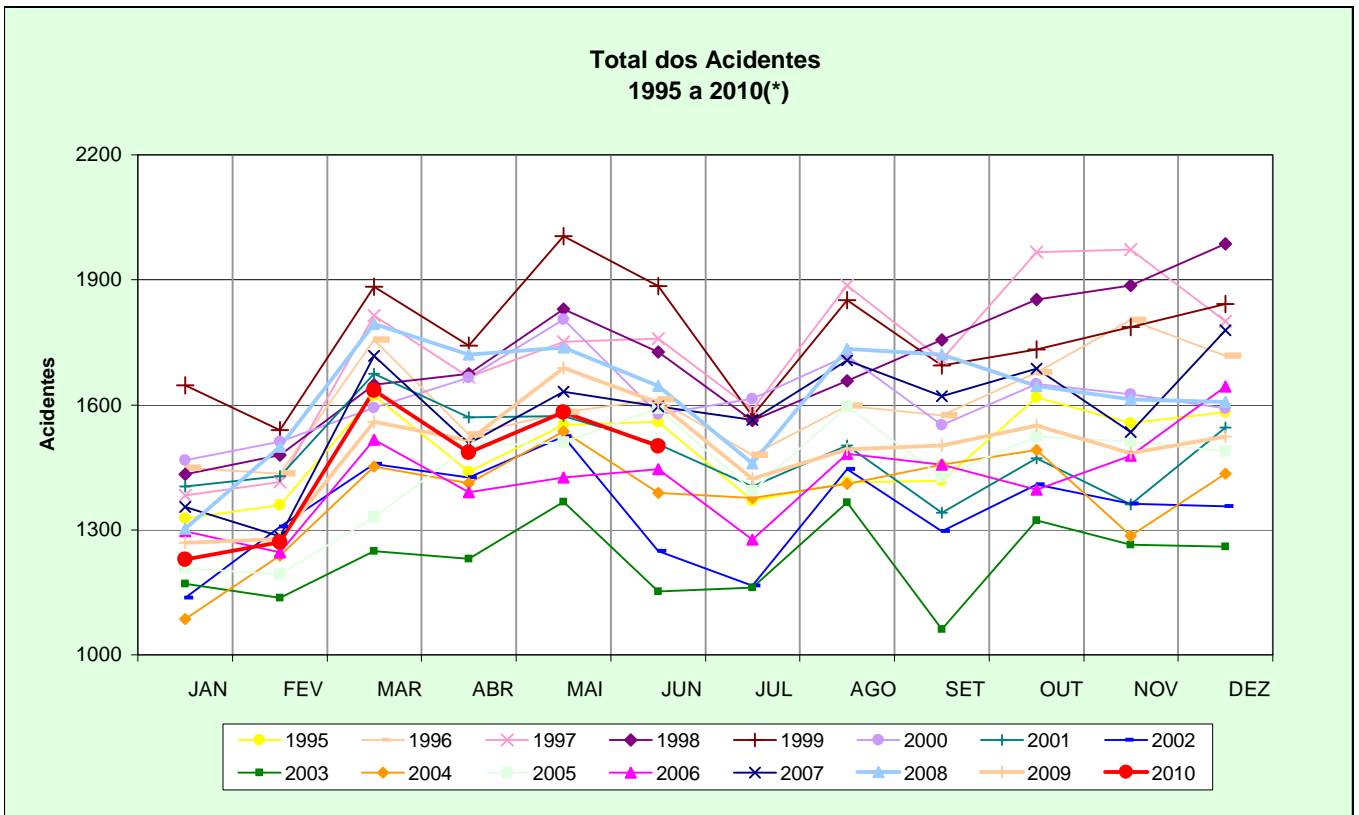
Os veículos envolvidos e identificados nos atropelamentos estão representados nos gráficos da página 11.

1.3. Comparativo Semestral da Participação dos Acidentes por Tipo



A partir do 1º semestre de 2005 decresceu a participação dos acidentes sem vítimas e aumentou a participação dos acidentes com vítimas. Isso corresponde a uma transferência em torno de 5 %. Quanto aos atropelamentos, mantiveram-se.

1.4. Comparativo Mensal dos Acidentes de Trânsito

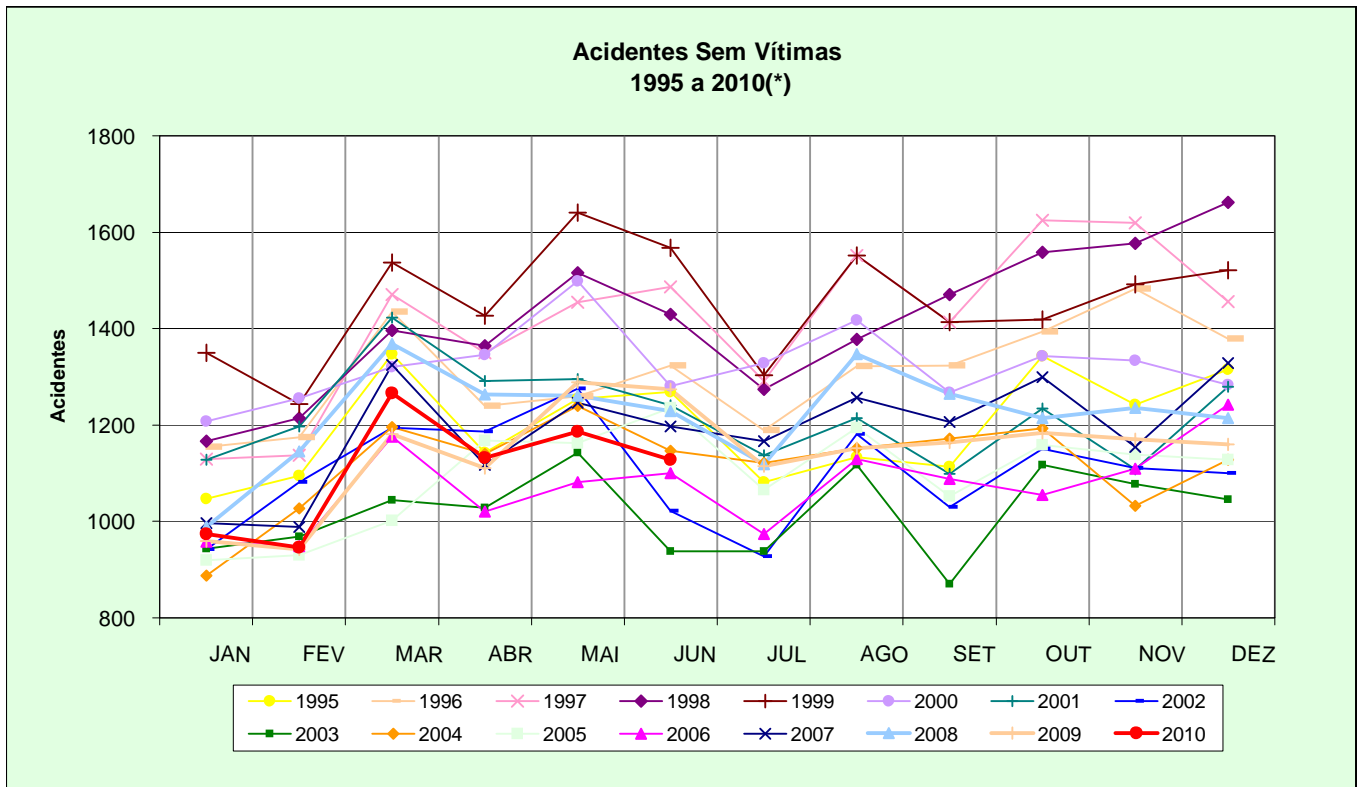


ANO	JAN	FEV	MAR	ABR	MAI	JUN	JUL	AGO	SET	OUT	NOV	DEZ	Anual		1º Semestre		
													Total	Var. %	Total	Var. %	
1995	1328	1360	1622	1439	1552	1560	1370	1414	1418	1618	1556	1583	17820	-	8861	-	
1996	1449	1435	1756	1529	1583	1613	1480	1598	1574	1677	1803	1718	19215	7,8	9365	5,7	
1997	1382	1415	1814	1667	1752	1759	1588	1887	1708	1967	1973	1801	20713	7,8	9789	4,5	
1998	1433	1480	1648	1675	1829	1726	1562	1657	1756	1852	1886	1986	20490	-1,1	9791	0,0	
1999	1647	1539	1884	1742	2005	1885	1573	1851	1694	1733	1787	1842	21182	3,4	10702	9,3	
2000	1467	1511	1593	1666	1805	1578	1615	1717	1552	1650	1625	1591	19370	-8,6	9620	-10,1	
2001	1404	1428	1674	1570	1573	1505	1404	1502	1341	1471	1361	1545	17778	-8,2	9154	-4,8	
2002	1136	1308	1458	1426	1524	1249	1166	1446	1297	1408	1362	1356	16136	-9,2	8101	-11,5	
2003	1170	1137	1249	1230	1367	1152	1161	1366	1062	1323	1264	1259	14740	-8,7	7305	-9,8	
2004	1086	1238	1452	1412	1537	1388	1376	1410	1456	1491	1286	1435	16567	12,4	8113	11,1	
2005	1207	1193	1331	1501	1510	1591	1394	1596	1427	1524	1512	1488	17274	4,3	8333	2,7	
2006	1297	1246	1516	1390	1425	1445	1276	1483	1457	1396	1478	1644	17053	-1,3	8319	-0,2	
2007	1355	1284	1718	1507	1631	1596	1564	1707	1620	1687	1535	1779	18983	11,3	9091	9,3	
2008	1302	1500	1794	1720	1738	1645	1459	1735	1721	1645	1613	1607	19479	2,6	9699	6,7	
2009	1269	1278	1559	1514	1688	1605	1423	1493	1503	1550	1484	1524	17890	-8,2	8913	-8,1	
2010 (*)	1229	1270	1635	1485	1583	1501										8703	-2,4

O total dos acidentes do mês de junho de 2010 apresentou um **decréscimo** de **6,5%** em relação ao mesmo mês do ano anterior (junho de 2009). Comparando o 1º semestre de 2010 com o mesmo período do ano anterior (1º semestre de 2009), houve um **decréscimo** de **2,4%**.

(*) Dado preliminar

1.4. Comparativo Mensal dos Acidentes de Trânsito

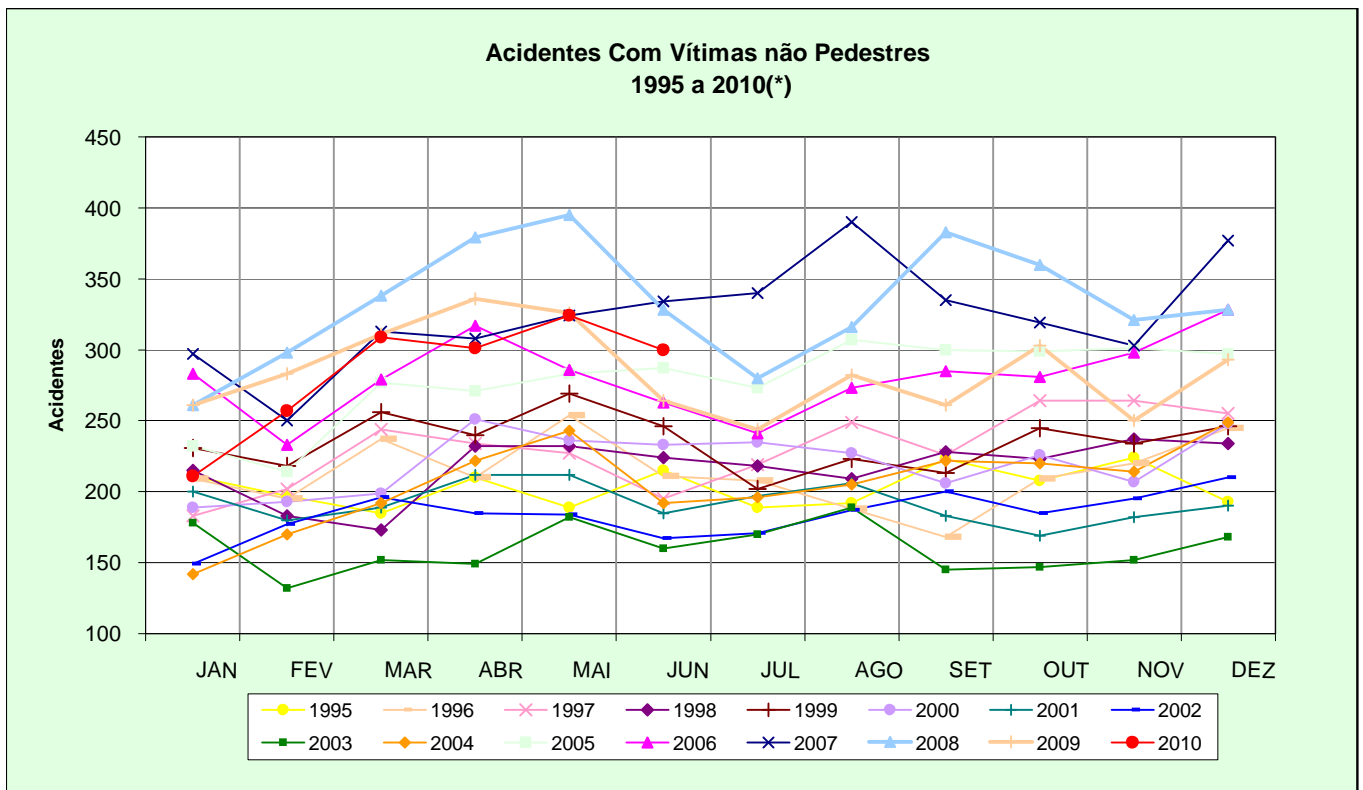


ANO	JAN	FEV	MAR	ABR	MAI	JUN	JUL	AGO	SET	OUT	NOV	DEZ	Anual		1º Semestre		
													Total	Var. %	Total	Var. %	
1995	1047	1095	1347	1142	1254	1269	1082	1133	1114	1343	1242	1315	14383	-	7154	-	
1996	1155	1174	1435	1239	1260	1323	1189	1322	1323	1394	1483	1379	15676	9,0	7586	6,0	
1997	1129	1137	1470	1350	1455	1487	1292	1551	1413	1625	1619	1456	16984	8,3	8028	5,8	
1998	1167	1215	1396	1365	1516	1430	1274	1378	1471	1558	1577	1662	17009	0,1	8089	0,8	
1999	1350	1244	1537	1427	1640	1568	1303	1551	1414	1419	1492	1521	17466	2,7	8766	8,4	
2000	1208	1255	1321	1346	1498	1281	1329	1418	1268	1343	1334	1284	15885	-9,1	7909	-9,8	
2001	1128	1197	1423	1292	1296	1241	1137	1215	1099	1234	1108	1279	14649	-7,8	7577	-4,2	
2002	942	1081	1194	1186	1275	1022	928	1181	1030	1151	1111	1100	13201	-9,9	6700	-11,6	
2003	943	969	1044	1029	1143	938	938	1118	870	1117	1078	1046	12233	-7,3	6066	-9,5	
2004	888	1027	1196	1140	1240	1147	1121	1152	1172	1193	1032	1128	13436	9,8	6638	9,4	
2005	920	930	1002	1168	1162	1235	1065	1194	1052	1158	1138	1128	13152	-2,1	6417	-3,3	
2006	958	949	1176	1020	1081	1100	974	1129	1088	1055	1110	1242	12882	-2,1	6284	-2,1	
2007	996	989	1325	1118	1246	1197	1167	1257	1207	1299	1154	1328	14283	10,9	6871	9,3	
2008	988	1145	1368	1263	1261	1229	1119	1347	1265	1215	1235	1214	14649	2,6	7254	5,6	
2009	960	942	1181	1111	1289	1274	1115	1152	1164	1184	1171	1160	13703	-6,5	6757	-6,9	
2010 (*)	974	946	1266	1132	1187	1128										6633	-1,8

Os acidentes sem vítimas do mês de junho de 2010 apresentaram um **decréscimo** de **11,5%** em relação ao mesmo mês do ano anterior (junho de 2009). Comparando o 1º semestre de 2010 com o mesmo período do ano anterior (1º semestre de 2009), houve um **decréscimo** de **1,8%**.

(*) Dado preliminar

1.4. Comparativo Mensal dos Acidentes de Trânsito

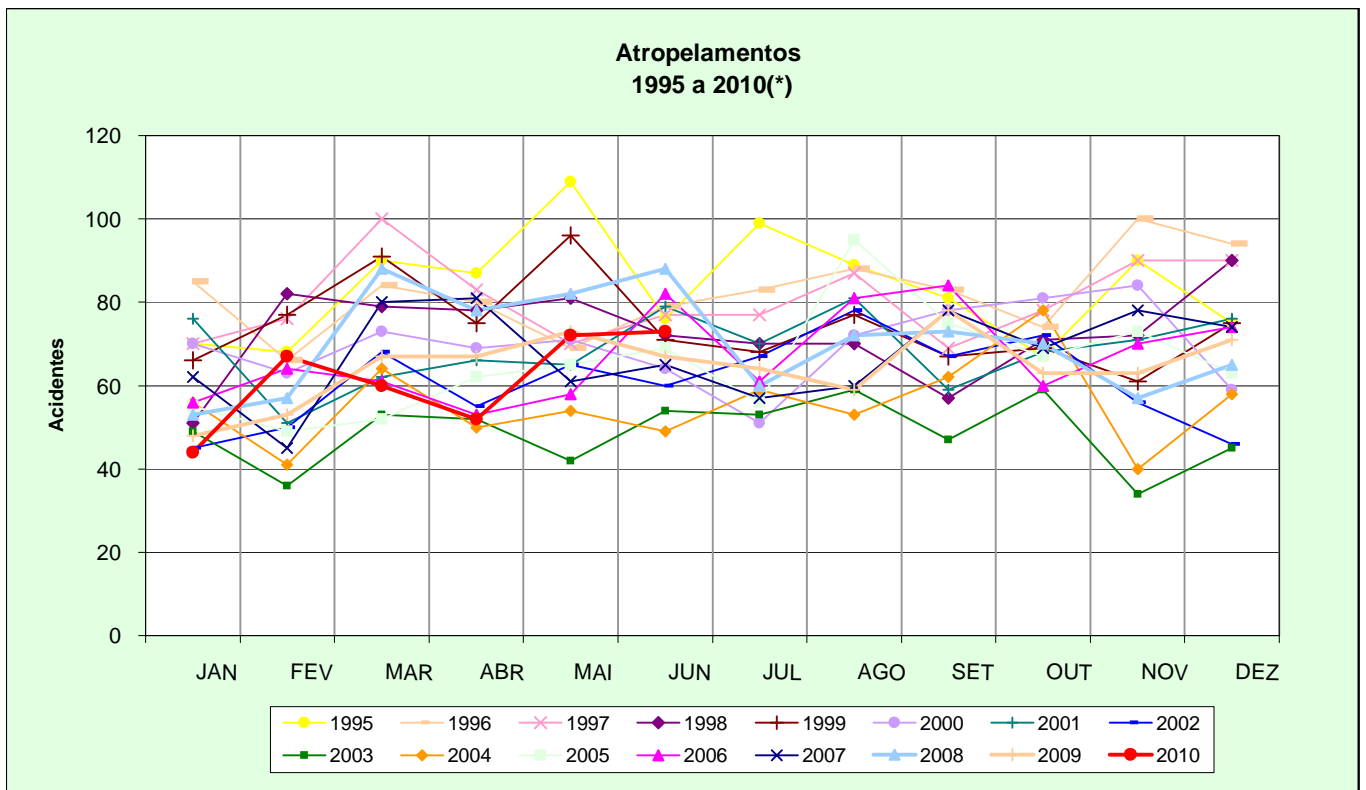


ANO	JAN	FEV	MAR	ABR	MAI	JUN	JUL	AGO	SET	OUT	NOV	DEZ	Anual		1º Semestre		
													Total	Var. %	Total	Var. %	
1995	211	197	185	210	189	215	189	192	223	208	224	193	2436	-	1207	-	
1996	209	195	237	210	254	211	208	188	168	209	220	245	2554	4,8	1316	9,0	
1997	183	202	244	234	227	195	219	249	226	264	264	255	2762	8,1	1285	-2,4	
1998	215	183	173	232	232	224	218	209	228	223	237	234	2608	-5,6	1259	-2,0	
1999	231	218	256	240	269	246	202	223	213	245	234	246	2823	8,2	1460	16,0	
2000	189	193	199	251	236	233	235	227	206	226	207	248	2650	-6,1	1301	-10,9	
2001	200	180	189	212	212	185	197	206	183	169	182	190	2305	-13,0	1178	-9,5	
2002	149	177	196	185	184	167	171	187	200	185	195	210	2206	-4,3	1058	-10,2	
2003	178	132	152	149	182	160	170	189	145	147	152	168	1924	-12,8	953	-9,9	
2004	142	170	192	222	243	192	196	205	222	220	214	249	2467	28,2	1161	21,8	
2005	232	214	277	271	283	287	273	307	300	299	301	297	3341	35,4	1564	34,7	
2006	283	233	279	317	286	263	241	273	285	281	298	328	3367	0,8	1661	6,2	
2007	297	250	313	308	324	334	340	390	335	319	303	377	3890	15,5	1826	9,9	
2008	261	298	338	379	395	328	280	316	383	360	321	328	3987	2,5	1999	9,5	
2009	261	283	311	336	326	264	244	282	261	303	250	293	3414	-14,4	1781	-10,9	
2010 (*)	211	257	309	301	324	300										1702	-4,4

Os acidentes com vítimas não pedestres do mês de junho de 2010 apresentaram um **acréscimo** de **13,6%** em relação ao mesmo mês do ano anterior (junho de 2009). Comparando o 1º semestre de 2010 com o mesmo período do ano anterior (1º semestre de 2009), houve um **decréscimo** de **4,4%**.

(*) Dado preliminar

1.4. Comparativo Mensal dos Acidentes de Trânsito



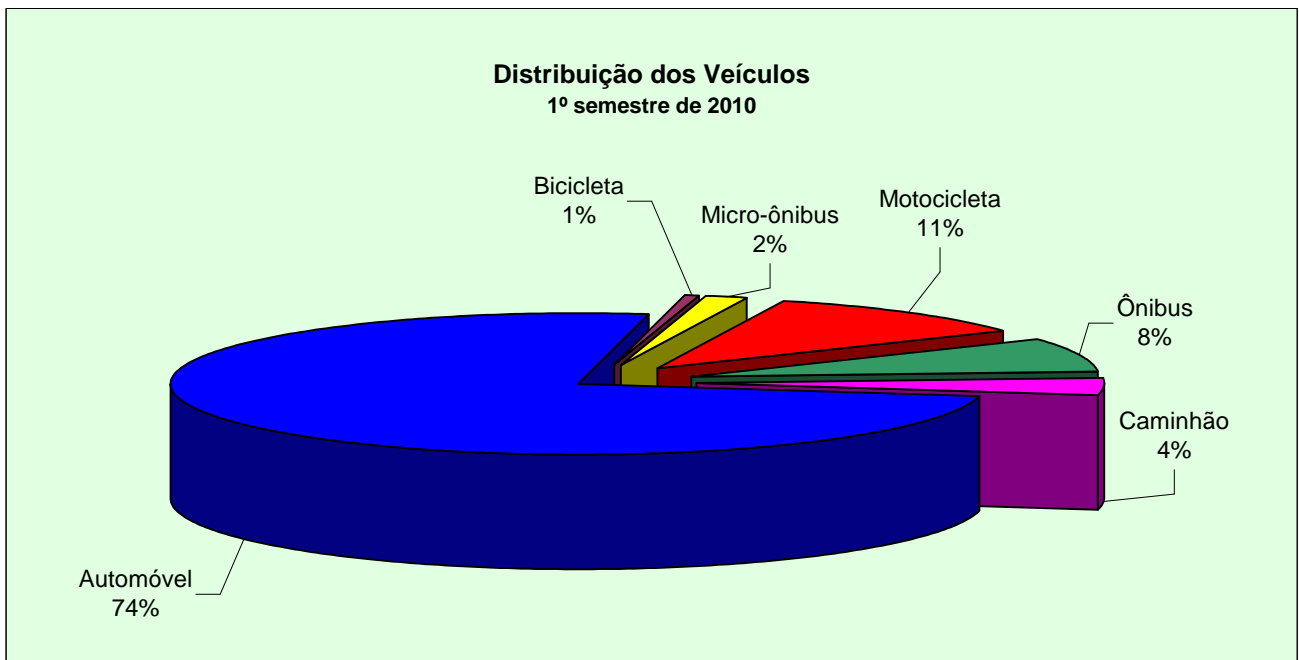
ANO	JAN	FEV	MAR	ABR	MAI	JUN	JUL	AGO	SET	OUT	NOV	DEZ	Anual		1º Semestre		
													Total	Var. %	Total	Var. %	
1995	70	68	90	87	109	76	99	89	81	67	90	75	1001	-	500	-	
1996	85	66	84	80	69	79	83	88	83	74	100	94	985	-1,6	463	-7,4	
1997	70	76	100	83	70	77	77	87	69	78	90	90	967	-1,8	476	2,8	
1998	51	82	79	78	81	72	70	70	57	71	72	90	873	-9,7	443	-6,9	
1999	66	77	91	75	96	71	68	77	67	69	61	75	893	2,3	476	7,4	
2000	70	63	73	69	71	64	51	72	78	81	84	59	835	-6,5	410	-13,9	
2001	76	51	62	66	65	79	70	81	59	68	71	76	824	-1,3	399	-2,7	
2002	45	50	68	55	65	60	67	78	67	72	56	46	729	-11,5	343	-14,0	
2003	49	36	53	52	42	54	53	59	47	59	34	45	583	-20,0	286	-16,6	
2004	56	41	64	50	54	49	59	53	62	78	40	58	664	13,9	314	9,8	
2005	55	49	52	62	65	69	56	95	75	67	73	63	781	17,6	352	12,1	
2006	56	64	61	53	58	82	61	81	84	60	70	74	804	2,9	374	6,3	
2007	62	45	80	81	61	65	57	60	78	69	78	74	810	0,7	394	5,3	
2008	53	57	88	78	82	88	60	72	73	70	57	65	843	4,1	446	13,2	
2009	48	53	67	67	73	67	64	59	78	63	63	71	773	-8,3	375	-15,9	
2010 (*)	44	67	60	52	72	73										368	-1,9

Os atropelamentos do mês de junho de 2010 apresentaram um **acréscimo** de **9,0%** em relação ao mesmo mês do ano anterior (junho de 2009). Comparando o 1º semestre de 2010 com o mesmo período do ano anterior (1º semestre de 2009), houve um **decréscimo** de **1,9%**.

Os veículos envolvidos nos atropelamentos referentes ao 1º semestre de 2010 estão representados no gráfico da página 11.

(*) Dado preliminar

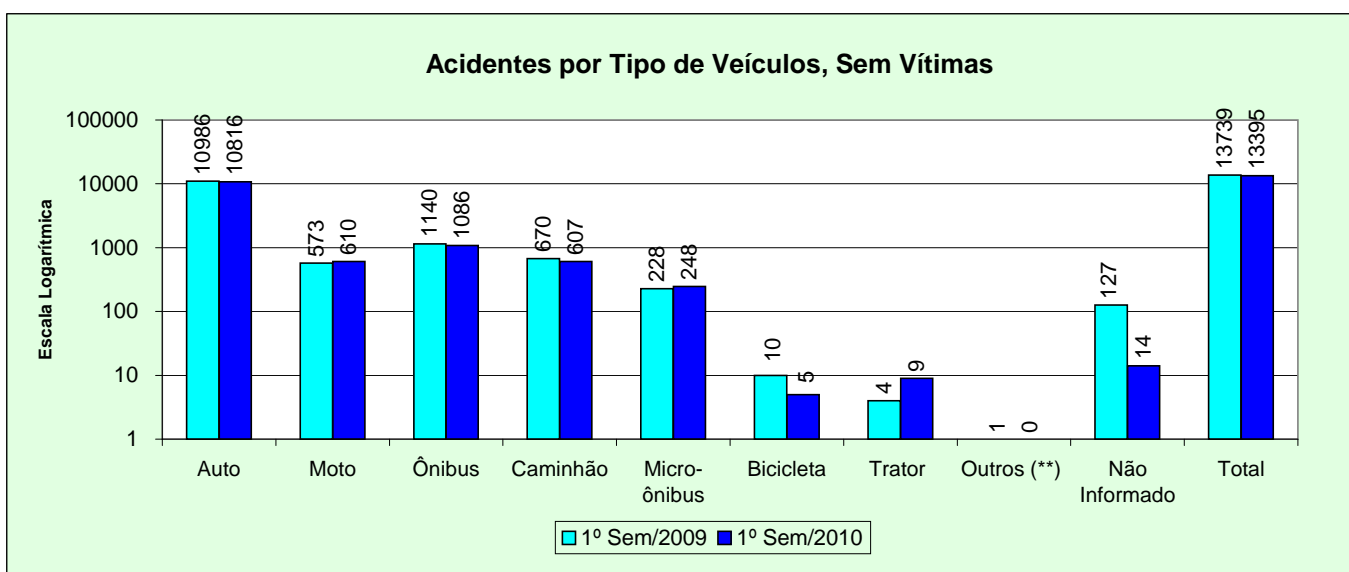
1.5. Distribuição dos Veículos - 1º Semestre de 2010



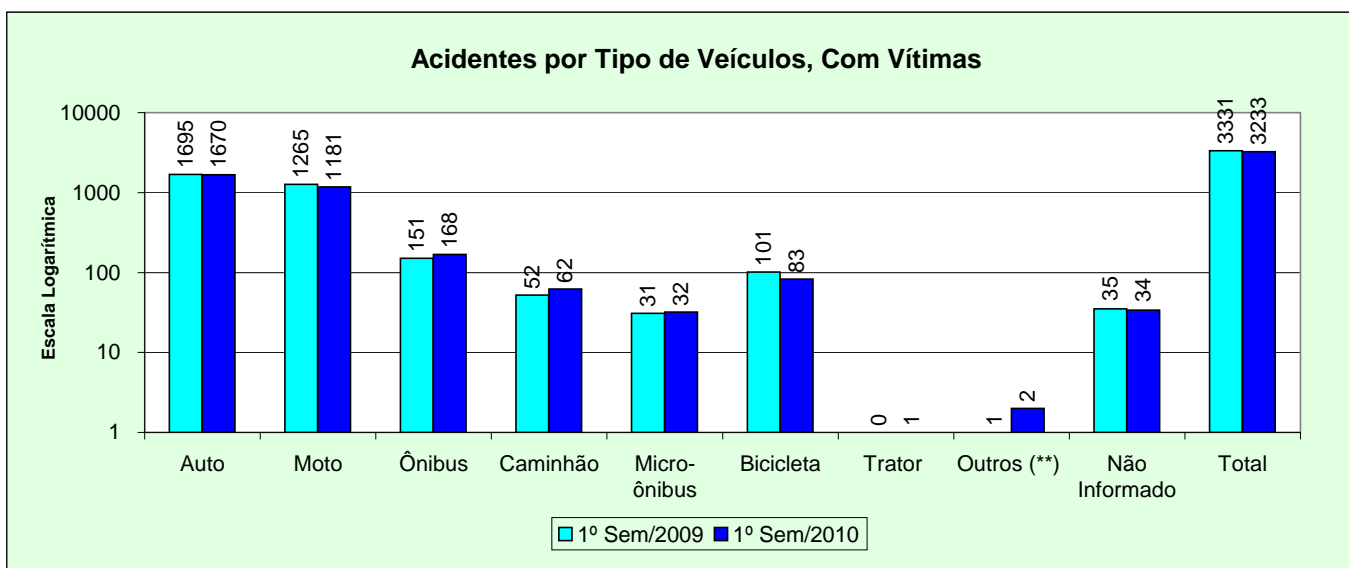
Em relação ao total de veículos envolvidos em acidentes de trânsito, o automóvel (veículo de passeio) mantém-se com o maior percentual, em consequência da sua elevada participação na circulação. Os automóveis representam 69% da frota do município.

1.6. Comparativo dos Acidentes por Tipo de Veículos - 1º semestre de cada ano

Tipo Veículo	Sem Vítimas			Com Vítimas			Atropelamentos			Total dos Acidentes		
	1º Sem/2009	1º Sem/2010	Var. %	1º Sem/2009	1º Sem/2010	Var. %	1º Sem/2009	1º Sem/2010	Var. %	1º Sem/2009	1º Sem/2010	Var. %
Auto	10986	10816	-1,5	1695	1670	-1,5	173	183	5,8	12854	12669	-1,4
Moto	573	610	6,5	1265	1181	-6,6	120	120	0,0	1958	1911	-2,4
Ônibus	1140	1086	-4,7	151	168	11,3	48	33	-31,3	1339	1287	-3,9
Caminhão	670	607	-9,4	52	62	19,2	1	4	300,0	723	673	-6,9
Micro-ônibus	228	248	8,8	31	32	3,2	1	7	600,0	260	287	10,4
Bicicleta	10	5	-50,0	101	83	-17,8	3	2	-33,3	114	90	-21,1
Trator	4	9	225,0	0	1	100,0	0	0	0,0	4	10	150,0
Outros (**)	1	0	100,0	1	2	100,0	0	0	0,0	2	2	0,0
Não Informado	127	14	-89,0	35	34	-2,9	35	27	-22,9	197	75	-61,9
Total	13739	13395	-2,5	3331	3233	-2,9	381	376	-1,3	17451	17004	-2,6



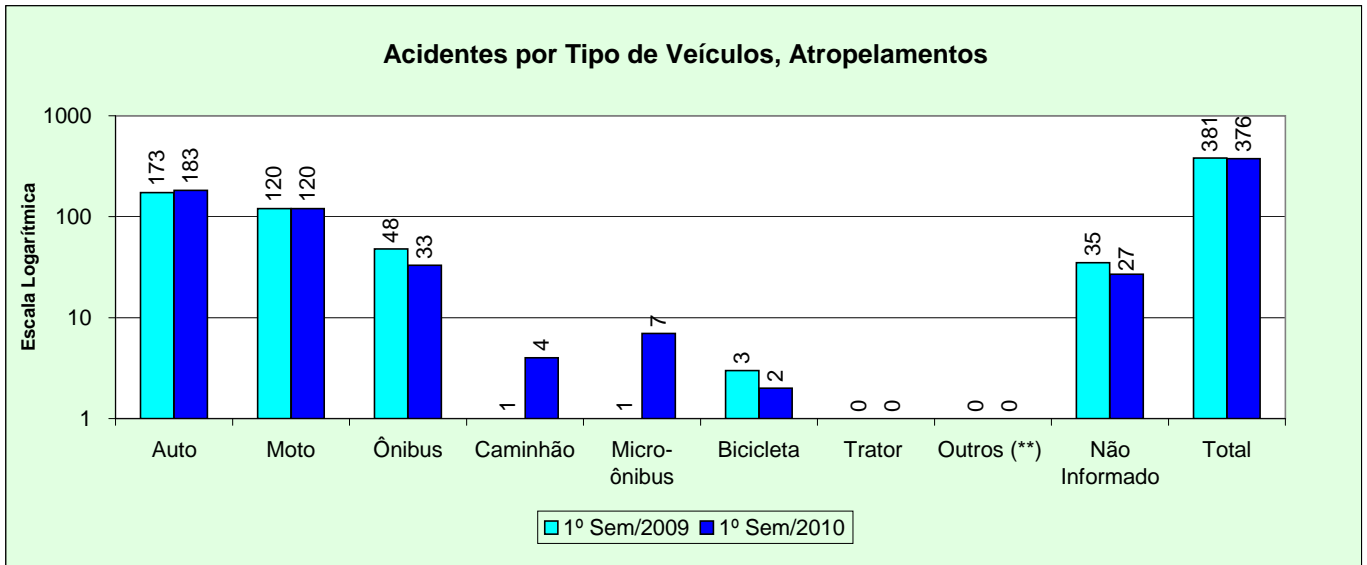
(**) Charrete, carriola, animais para montaria



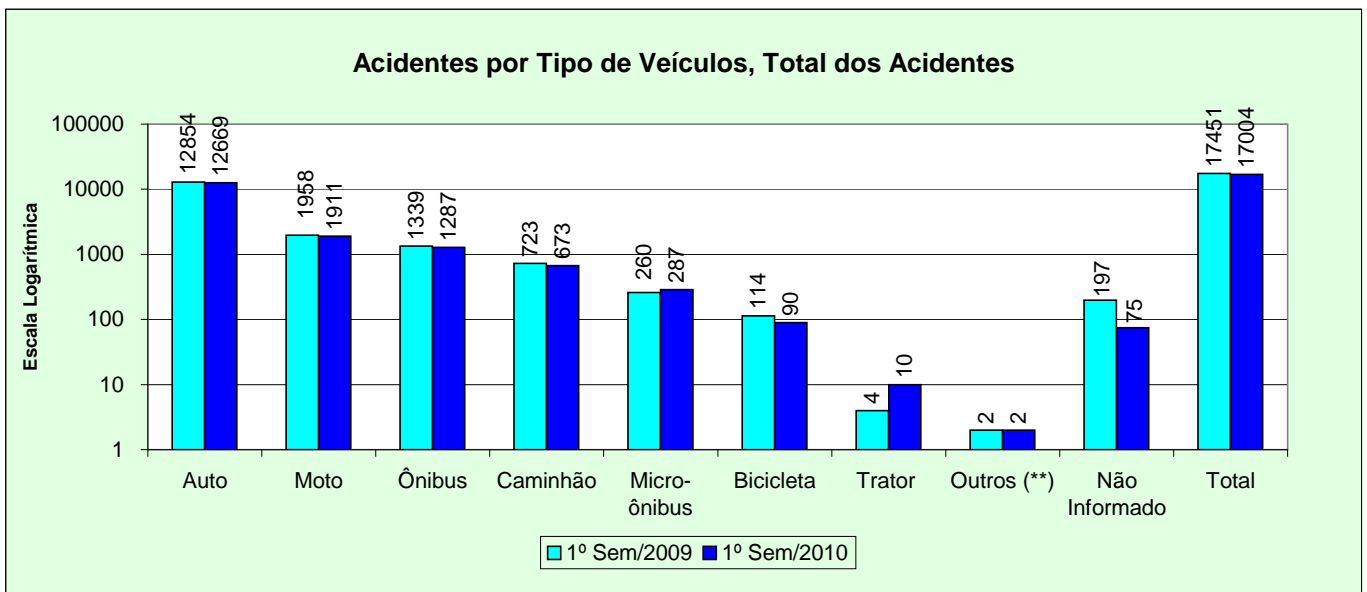
(**) Charrete, carriola, animais para montaria

(*) 1º semestre de 2010, dado preliminar.

1.6. Comparativo dos Acidentes por Tipo de Veículos - 1º semestre de cada ano



(**) Charrete, carriola, animais para montaria

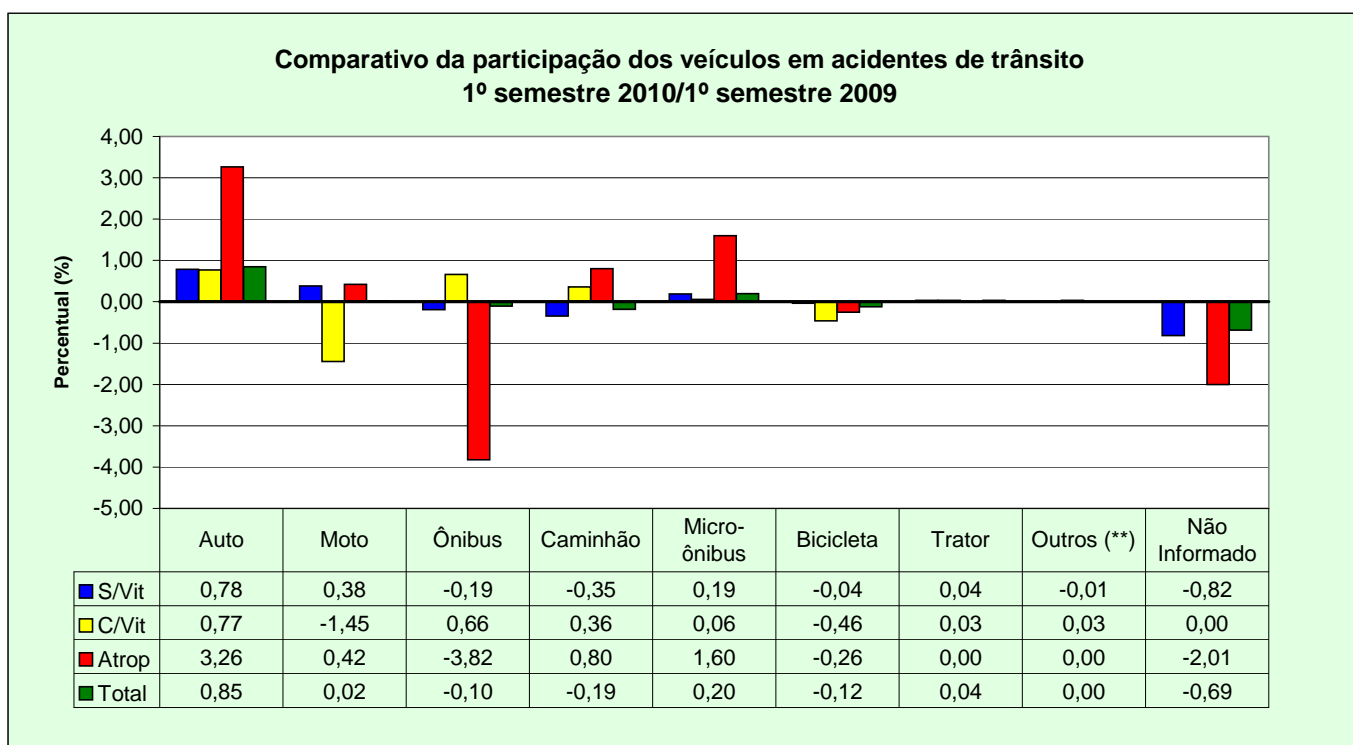


(**) Charrete, carriola, animais para montaria

(*) 1º semestre de 2010, dado preliminar.

1.7. Participação dos Veículos nos Acidentes de Trânsito - 1º semestre de cada ano

Tipo dos Veículos	Sem Vítimas				Com Vítimas				Atropelamentos				Total de Acidentes			
	1º sem/2009		1º sem/2010		1º sem/2009		1º sem/2010		1º sem/2009		1º sem/2010		1º sem/2009		1º sem/2010	
	Qtde	%	Qtde	%	Qtde	%	Qtde	%	Qtde	%	Qtde	%	Qtde	%	Qtde	%
Auto	10986	79,96	10816	80,75	1695	50,89	1670	51,65	173	45,41	183	48,67	12854	73,66	12669	74,51
Moto	573	4,17	610	4,55	1265	37,98	1181	36,53	120	31,50	120	31,91	1958	11,22	1911	11,24
Ônibus	1140	8,30	1086	8,11	151	4,53	168	5,20	48	12,60	33	8,78	1339	7,67	1287	7,57
Caminhão	670	4,88	607	4,53	52	1,56	62	1,92	1	0,26	4	1,06	723	4,14	673	3,96
Micro-ônibus	228	1,66	248	1,85	31	0,93	32	0,99	1	0,26	7	1,86	260	1,49	287	1,69
Bicicleta	10	0,07	5	0,04	101	3,03	83	2,57	3	0,79	2	0,53	114	0,65	90	0,53
Trator	4	0,03	9	0,07	0	0,00	1	0,03	0	0,00	0	0,00	4	0,02	10	0,06
Outros (**)	1	0,01	0	0,00	1	0,03	2	0,06	0	0,00	0	0,00	2	0,01	2	0,01
Não Informad	127	0,92	14	0,10	35	1,05	34	1,05	35	9,19	27	7,18	197	1,13	75	0,44
Total	13739	100,00	13395	100,00	3331	100,00	3233	100,00	381	100,00	376	100,00	17451	100,00	17004	100,00



(**) Charrete, carriola, animais para montaria

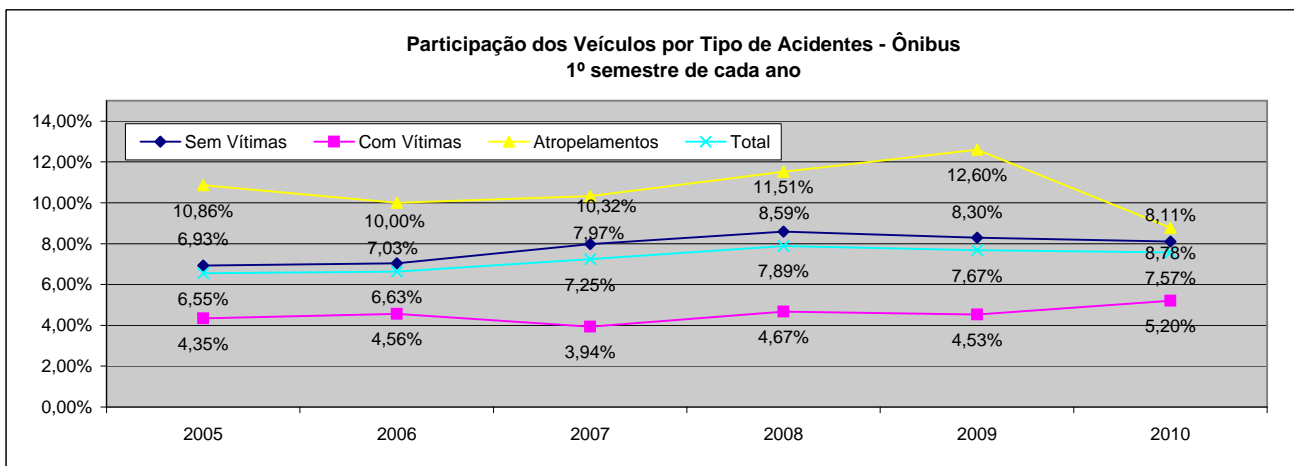
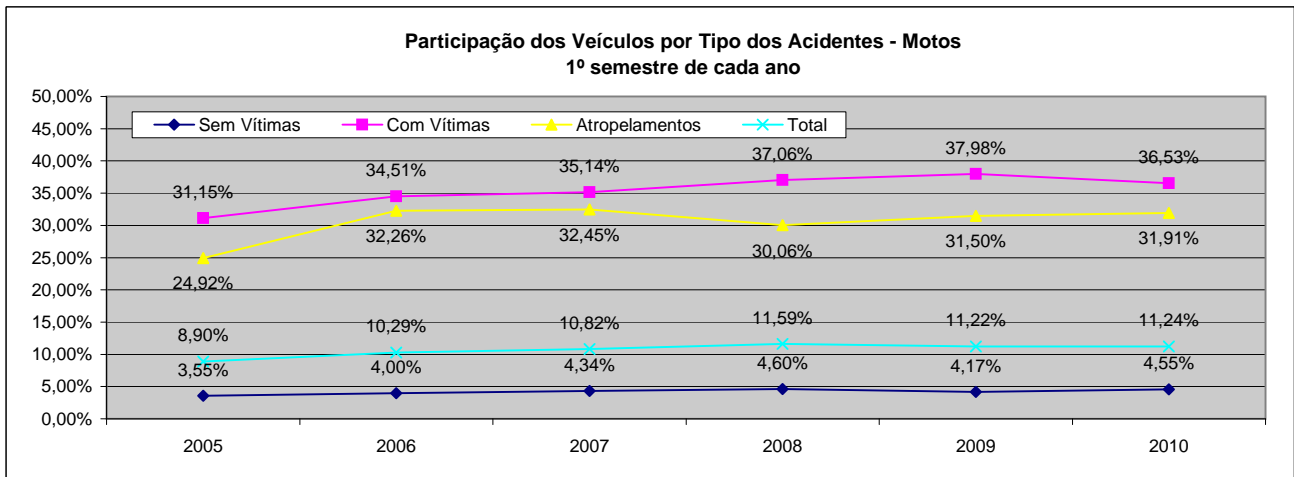
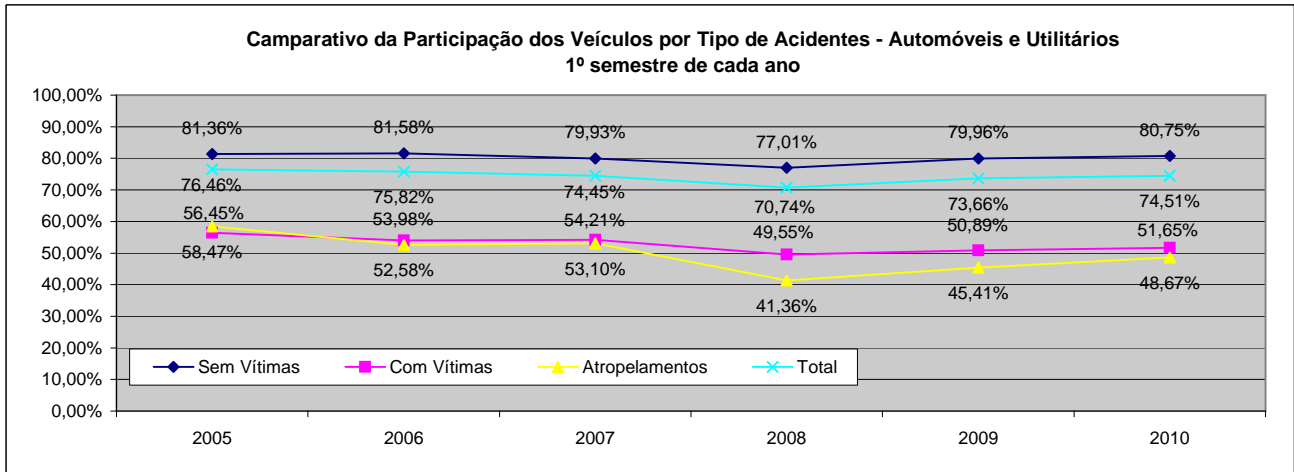
O comparativo da participação dos veículos em acidentes de trânsito consiste na diferença percentual entre os anos de 2010 e 2009.

Destaca-se a participação da motocicleta nos acidentes com vítimas, de **36,53%**, e nos atropelamentos, de **31,91%** em relação ao total de veículos envolvidos em cada tipo de ocorrência.

(*) 1º semestre de 2010, dado preliminar.

1.8. Comparativo Semestral da Participação dos Veículos por Tipo

A partir do 1º semestre de 2005, os dados anteriormente apresentados, demonstram números crescentes, com exceção do 1º semestre de 2009 e do 1º semestre de 2010, em relação ao total dos acidentes, não tendo a mesma proporção nos acidentes sem vítimas. Logo, a partir deste período procurou-se identificar os tipos de veículos que tiveram a maior participação, como segue:



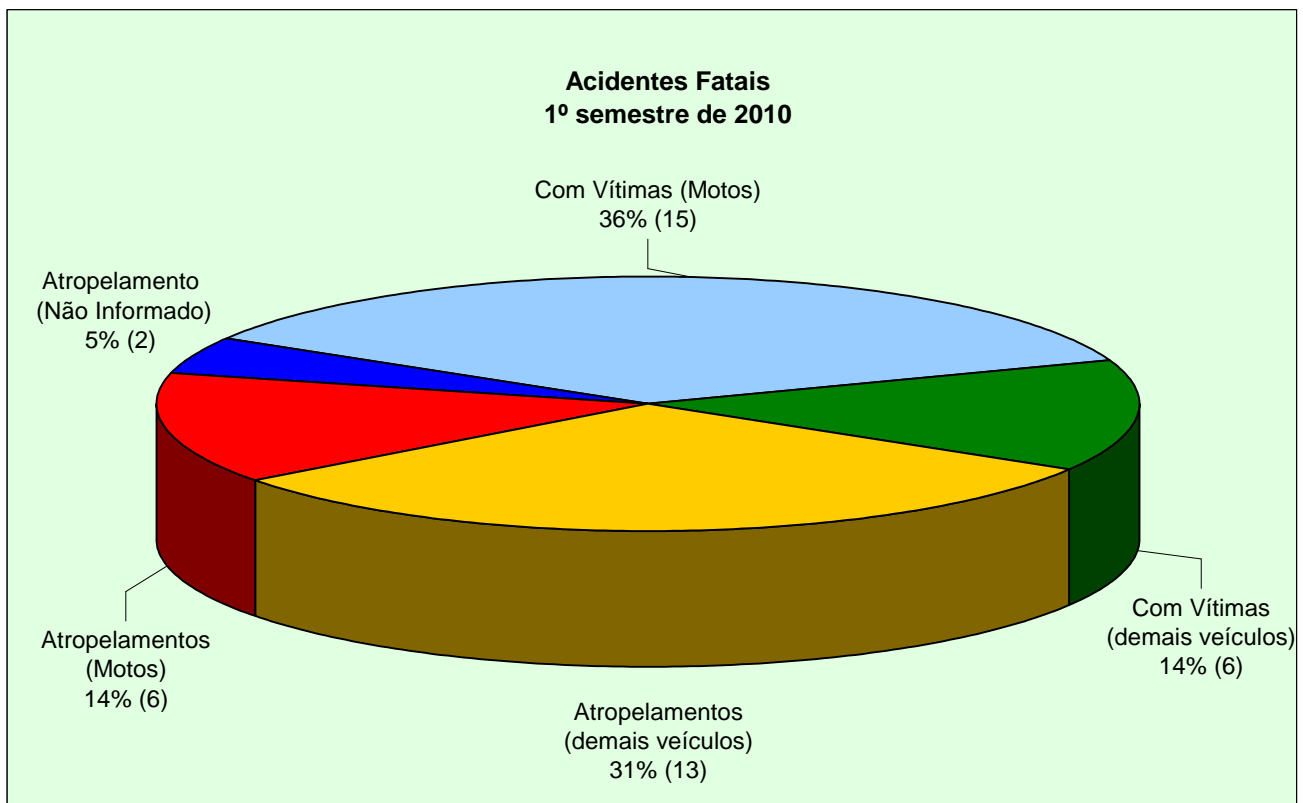
A participação dos automóveis e utilitários nos acidentes do 1º semestre de 2005 ao 1º semestre de 2010, manteve-se estável. Em relação às motos, destaca-se a elevação constante nos acidentes com vítimas e atropelamentos. Os ônibus têm apresentado aumento nos atropelamentos, exceto no 1º semestre de 2010.

2. ACIDENTES DE TRÂNSITO FATAIS - 1º semestre de 2010

São os acidentes de trânsito que resultam no falecimento de uma ou mais vítimas **no momento** ou **até 180 dias** após a ocorrência.

Em decorrência do acompanhamento dos dados das vítimas fatais **até 180 dias** após a data da ocorrência do acidente, **a quantidade dos acidentes fatais é passível de alteração**. Cabe destacar que das 45 mortes ocorridas no 1º semestre de 2010, 2 mortes (pedestres) resultam de acidentes ocorridos em 2009.

No 1º semestre de 2010 ocorreram **42 acidentes fatais, resultando em 43 mortes**. Desses, 15 foram acidentes com vítimas entre motos, vitimando 15 ocupantes de motocicletas (14 condutores e 1 passageiro); 6 foram acidentes com vítimas entre os demais veículos, resultando em 7 vítimas ocupantes de veículos (3 condutores e 4 passageiros); e 21 atropelamentos, que geraram 21 vítimas pedestres.



A motocicleta possui influência em 50 % dos acidentes fatais (36 % em acidentes com vítimas e 14 % em atropelamentos).

2.1. Veículos Envolvidos nos Acidentes Fatais - 1º semestre de 2010

No 1º semestre de 2010, **aconteceram 42 ocorrências, com 43 mortes e 53 veículos envolvidos**. Desses veículos, 22 (41,5 %) participaram de acidentes onde faleceram ocupantes de motocicletas, 8 (15,1 %) participaram de acidentes onde as vítimas fatais eram dos demais veículos, e 23 (43,4 %) participaram de atropelamentos.

Visualize abaixo a distribuição dos veículos por tipo de acidentes.

Gráfico 1

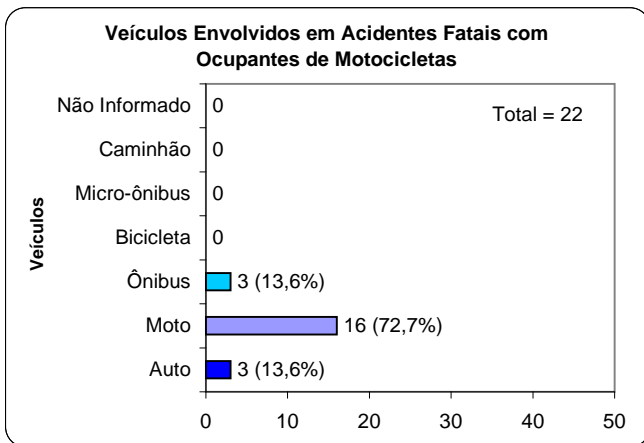


Gráfico 2

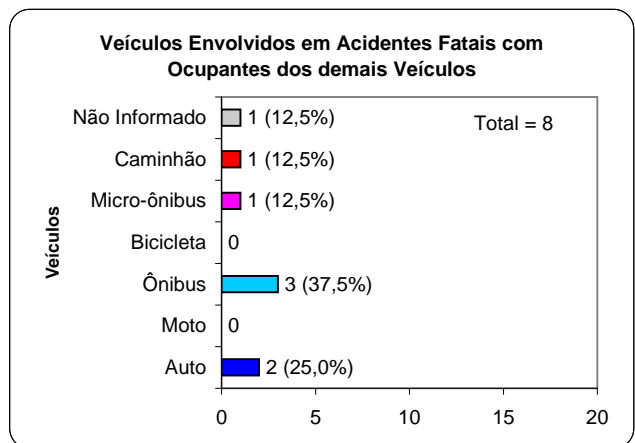


Gráfico 3

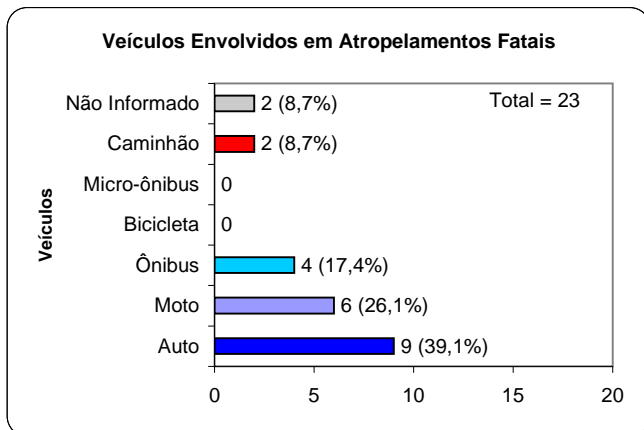
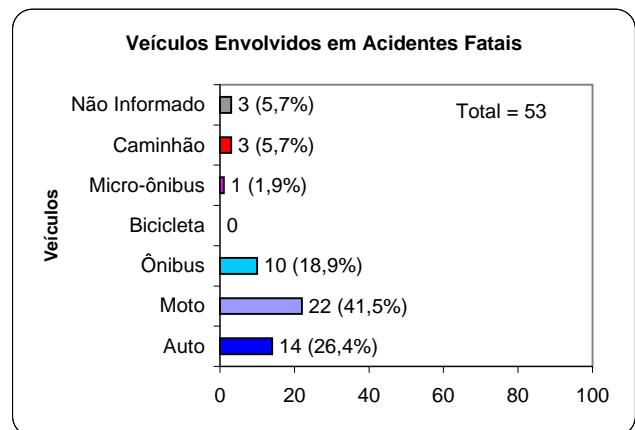
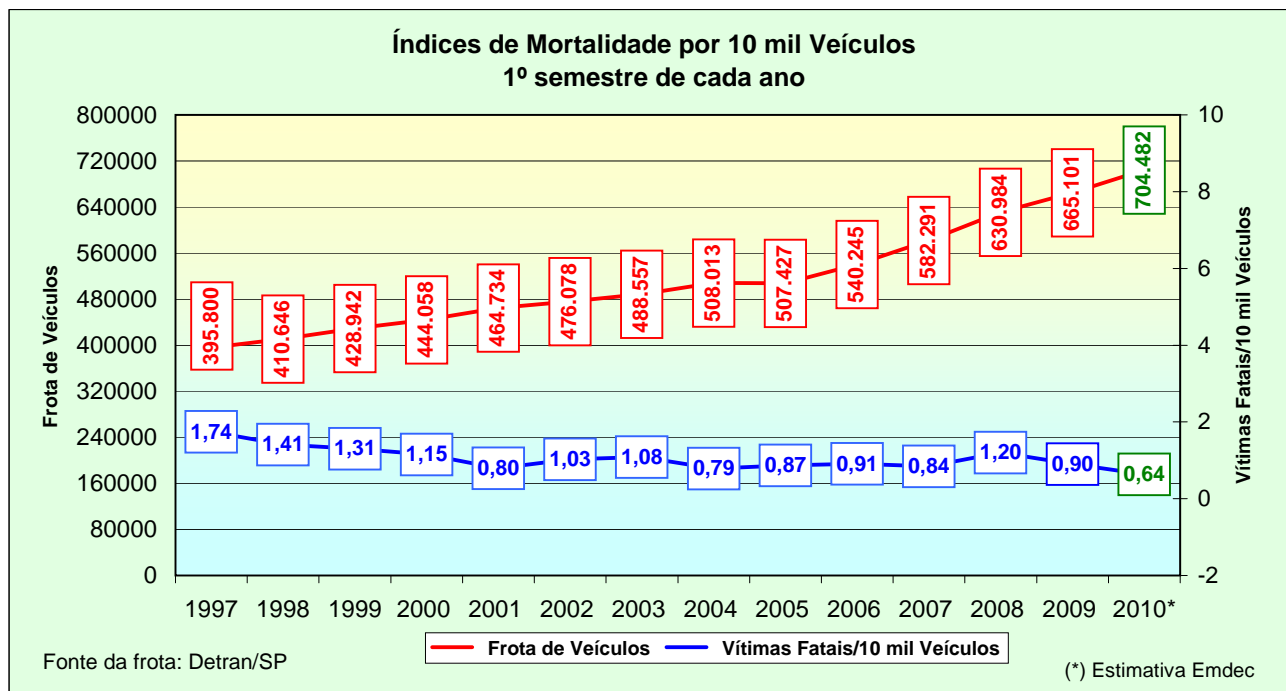


Gráfico 4

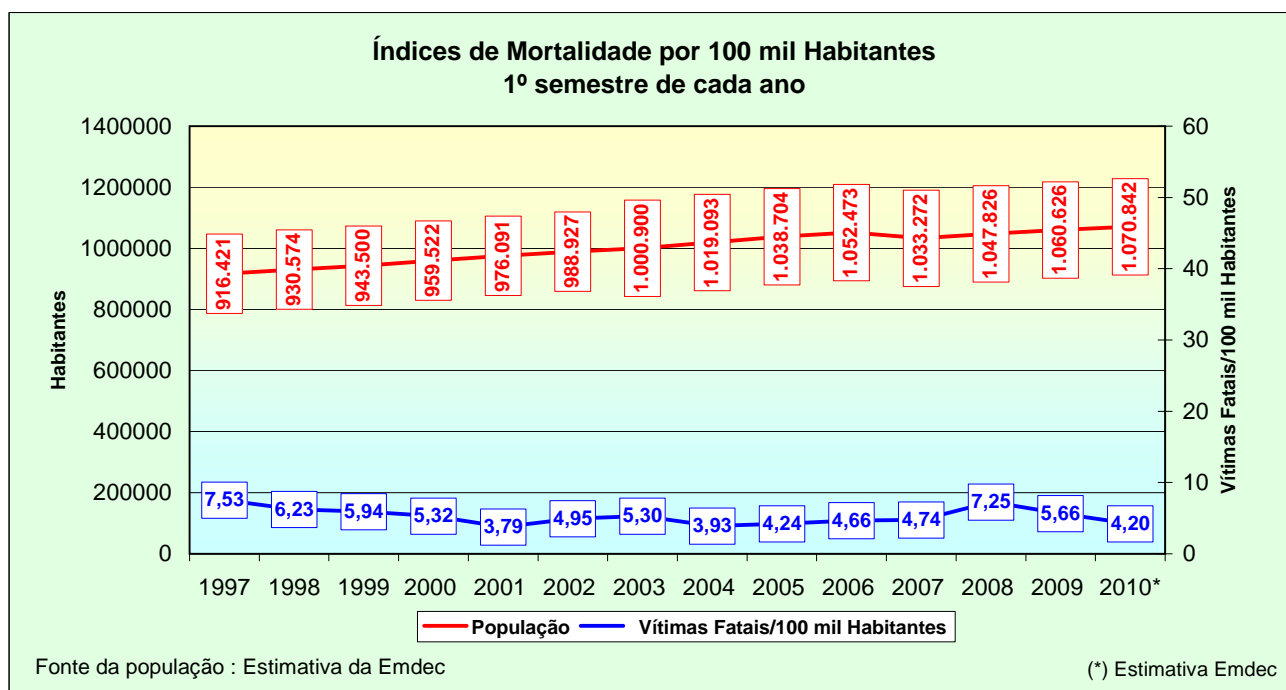


3. VÍTIMAS FATAIS

3.1. Índices de Mortalidade por 10 mil Veículos e por 100 mil Habitantes



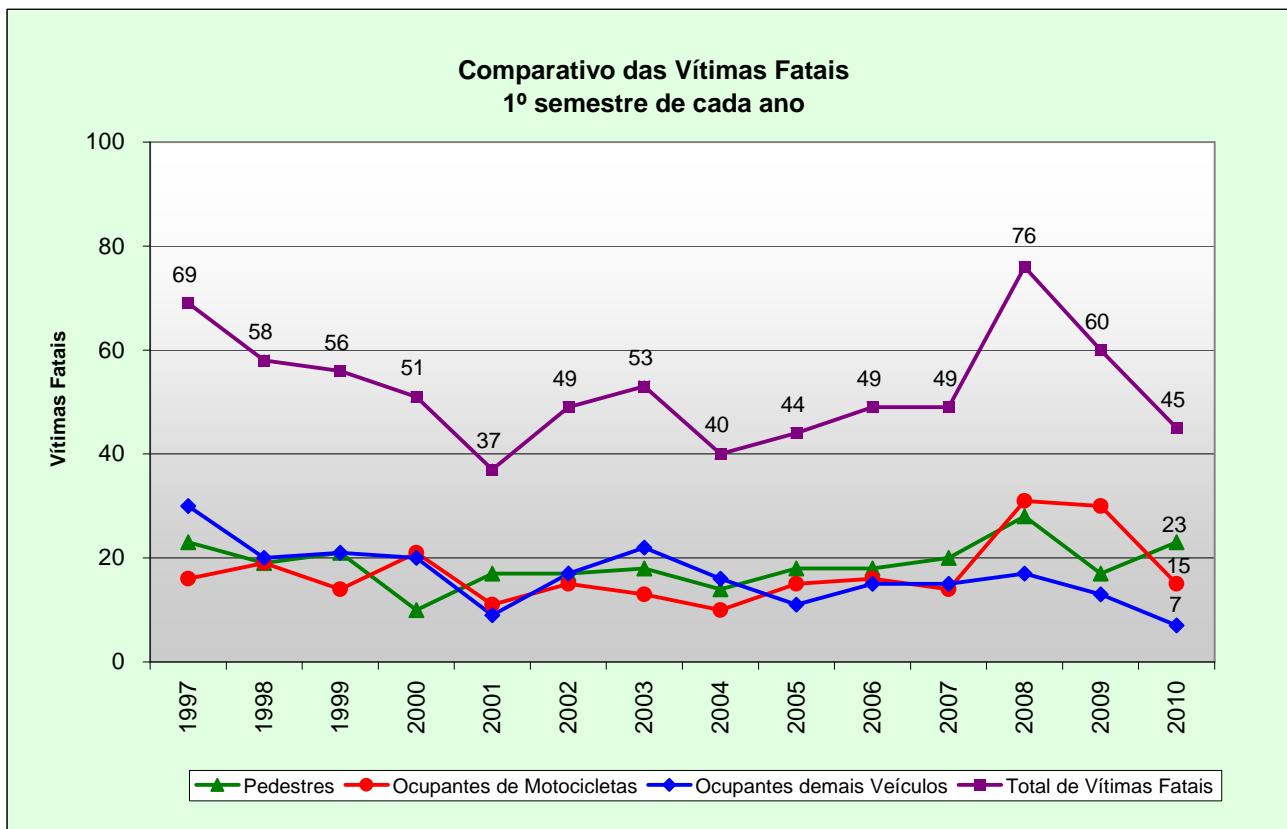
Em relação aos índices de mortalidade por 10 mil veículos, comparando o 1º semestre de 2010 com o 1º semestre de 2009, observa-se uma redução de 29,2%. Comparando o 1º semestre de 2010 com o 1º semestre de 2000, ocorreu decréscimo de 44,4 %.



Em relação aos índices de mortalidade por 100 mil habitantes, comparando o 1º semestre de 2010 com o 1º semestre de 2009, observa-se um decréscimo de 25,7 %. Já comparando o 1º semestre de 2010 com o 1º semestre de 2000, houve um decréscimo 20,9%.

A partir de 2007, o IBGE adotou novo método matemático para o cálculo da estimativa da população.

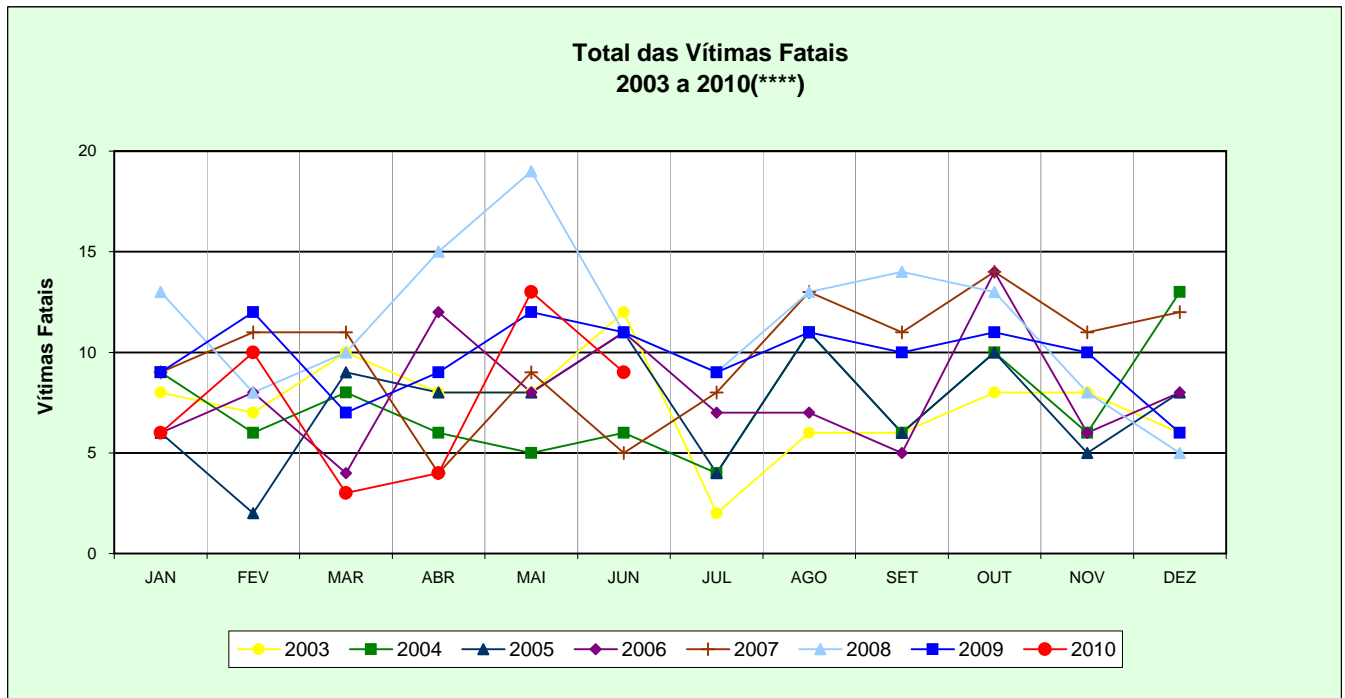
3.2. Comparativo Semestral das Vítimas Fatais - 1997 a 2010



O primeiro semestre de 2010, quando comparado com o 1º semestre de 2000, apresentou uma redução de 11,8% no número total de vítimas fatais decorrentes de acidentes de trânsito na malha urbana do município. A variação percentual neste período, por tipo de vítimas, foi de decréscimo de 28,6 % para ocupantes de motocicletas e decréscimo de 65,0% para os ocupantes dos demais veículos, com aumento, porém, de 130,0 % para pedestres.

A quantidade total de vítimas fatais do 1º semestre de 2010 diminuiu 25,0% em relação ao 1º semestre de 2009, sendo que das 45 vítimas, 23 (51,1%) eram pedestres, 15 (33,3%) eram ocupantes de motocicletas e 7 (15,6%) eram ocupantes dos demais veículos. Dos 23 pedestres, duas ocorrências foram em 2009.

3.3. Comparativo Mensal das Vítimas Fatais

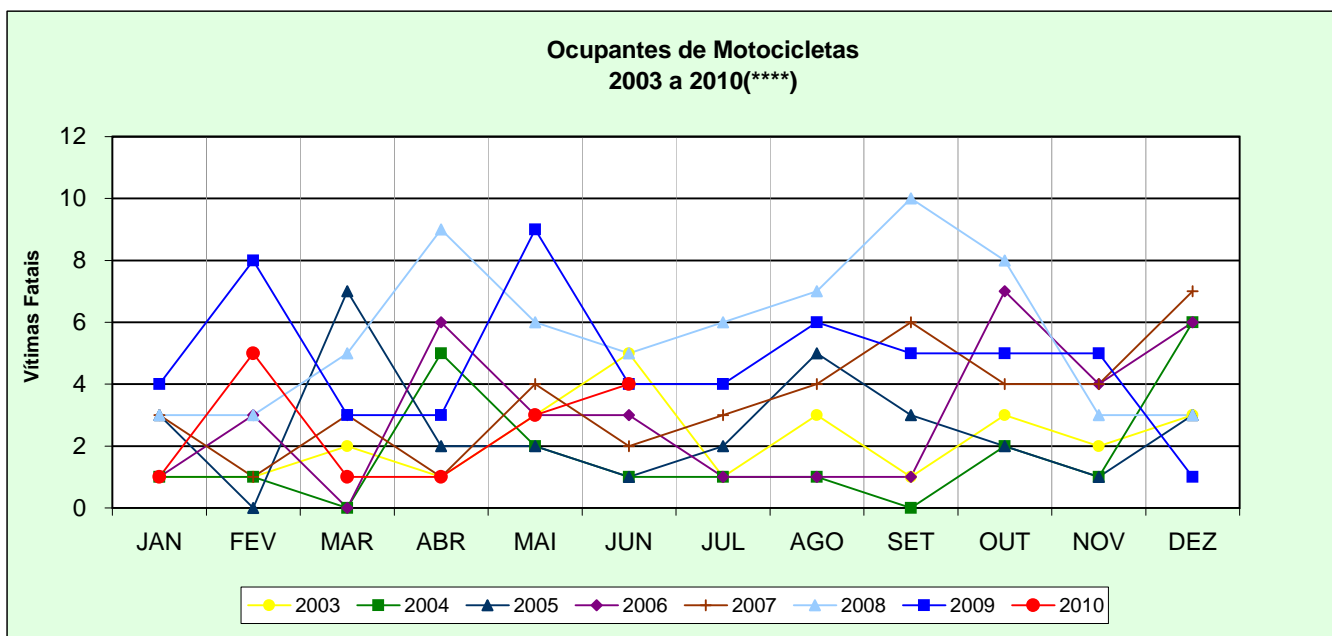


ANO	JAN	FEV	MAR	ABR	MAI	JUN	JUL	AGO	SET	OUT	NOV	DEZ	Anual		1º Semestre	
													Total	Var. %	Total	Var. %
2003	8	7	10	8	8	12	2	6	6	8	8	6	89	-	53	-
2004	9	6	8	6	5	6	4	11	6	10	6	13	90	1,1	40	-24,5
2005	6	2	9	8	8	11	4	11	6	10	5	8	88	-2,2	44	10,0
2006	6	8	4	12	8	11	7	7	5	14	6	8	96	9,1	49	11,4
2007	9	11	11	4	9	5	8	13	11	14	11	12	118	22,9	49	0,0
2008	13	8	10	15	19	11	9	13	14	13	8	5	138	16,9	76	55,1
2009	9	12	7	9	12	11	9	11	10	11	10	6	117	-15,2	60	-21,1
2010(****)	6	10	3	4	13	9									45	-25,0

No total das vítimas fatais do mês de junho de 2010 **houve redução de 18,2%** em relação ao mesmo mês do ano anterior (junho/2009). Comparando o 1º semestre de 2010 com o mesmo período do ano anterior (1º semestre/2009), **diminuiu 25,0%**, apresentando a somatória mais baixa dos últimos 5 anos.

(****) Os dados dos meses de abril, maio e junho são preliminares

3.3. Comparativo Mensal das Vítimas Fatais

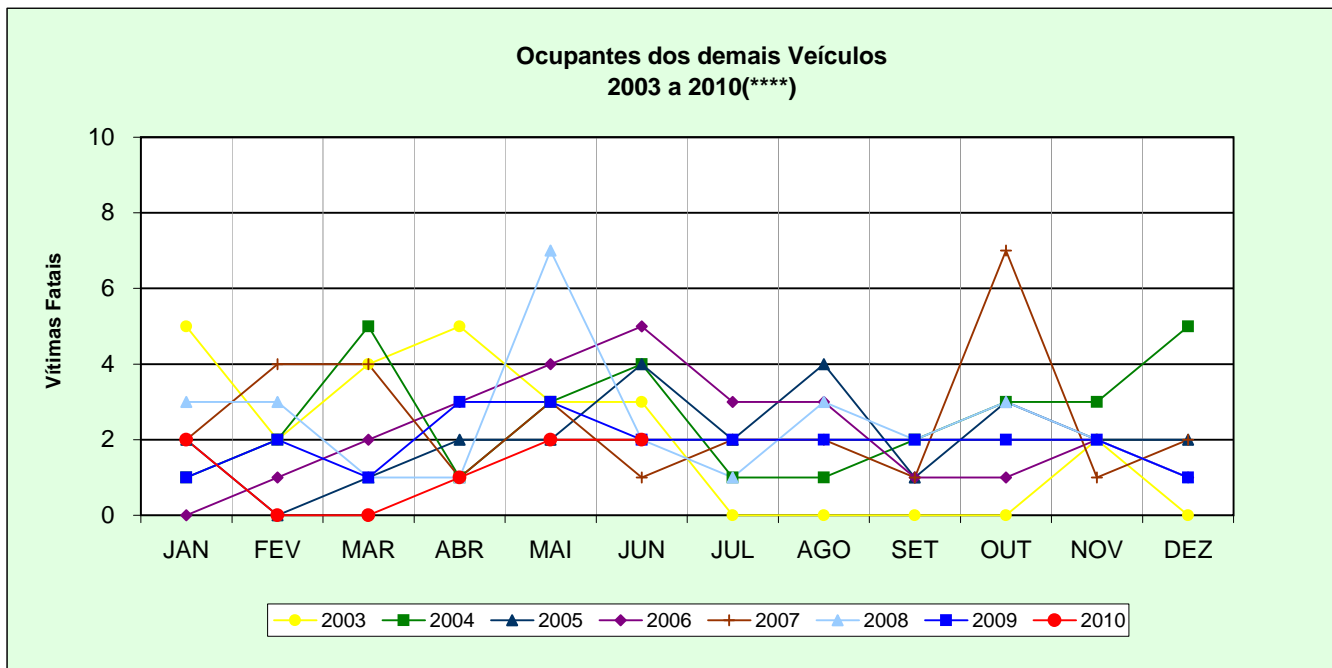


ANO	JAN	FEV	MAR	ABR	MAI	JUN	JUL	AGO	SET	OUT	NOV	DEZ	Anual		1º Semestre	
													Total	Var. %	Total	Var. %
2003	1	1	2	1	3	5	1	3	1	3	2	3	26	-	13	-
2004	1	1	0	5	2	1	1	1	0	2	1	6	21	-19,2	10	-23,1
2005	3	0	7	2	2	1	2	5	3	2	1	3	31	47,6	15	50,0
2006	1	3	0	6	3	3	1	1	1	7	4	6	36	16,1	16	6,7
2007	3	1	3	1	4	2	3	4	6	4	4	7	42	16,7	14	-12,5
2008	3	3	5	9	6	5	6	7	10	8	3	3	68	61,9	31	121,4
2009	4	8	3	3	9	4	4	6	5	5	5	1	57	-16,2	31	0,0
2010(****)	1	5	1	1	3	4									15	-51,6

Nas vítimas fatais ocupantes de motocicletas do mês de junho de 2010 **não houve variação** em relação ao mesmo mês do ano anterior (junho/2009). Comparando o 1º semestre de 2010 com o mesmo período do ano anterior (1º semestre/2009), **diminuiu 51,6 %**.

(****) Os dados dos meses de abril, maio e junho são preliminares

3.3. Comparativo Mensal das Vítimas Fatais

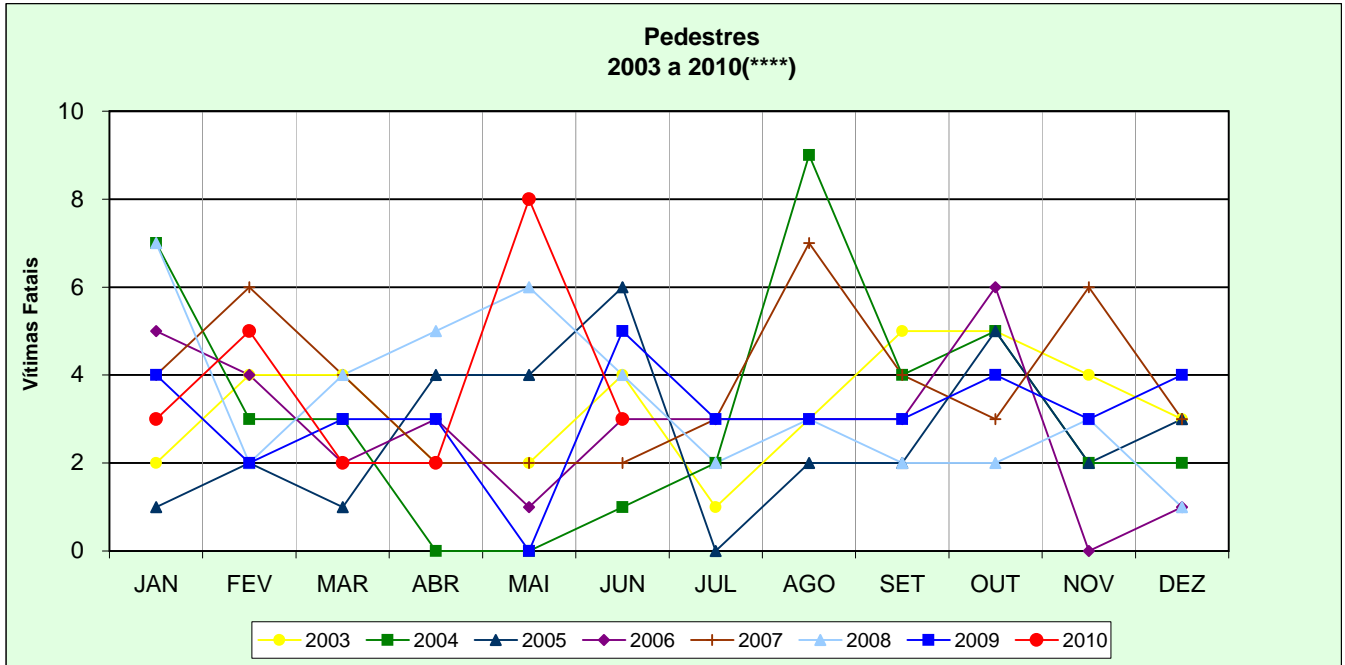


ANO	JAN	FEV	MAR	ABR	MAI	JUN	JUL	AGO	SET	OUT	NOV	DEZ	Anual		1º Semestre	
													Total	Var. %	Total	Var. %
2003	5	2	4	5	3	3	0	0	0	0	2	0	24	-	22	-
2004	1	2	5	1	3	4	1	1	2	3	3	5	31	29,2	16	-27,3
2005	2	0	1	2	2	4	2	4	1	3	2	2	25	-19,4	11	-31,3
2006	0	1	2	3	4	5	3	3	1	1	2	1	26	4,0	15	36,4
2007	2	4	4	1	3	1	2	2	1	7	1	2	30	15,4	15	0,0
2008	3	3	1	1	7	2	1	3	2	3	2	1	29	-3,3	17	13,3
2009	1	2	1	3	3	2	2	2	2	2	2	1	23	-20,7	12	-29,4
2010(****)	2	0	0	1	2	2									7	-41,7

As vítimas fatais ocupantes dos demais veículos do mês de junho de 2010 **não teve variação** em relação ao mesmo mês do ano anterior (junho/2009). Comparando o 1º semestre de 2010 com o mesmo período do ano anterior (1º semestre/2009), **diminuiu 41,7%**, apresentando a somatória mais baixa de nosso histórico desses dados.

(****) Os dados dos meses de abril, maio e junho são preliminares

3.3. Comparativo Mensal das Vítimas Fatais

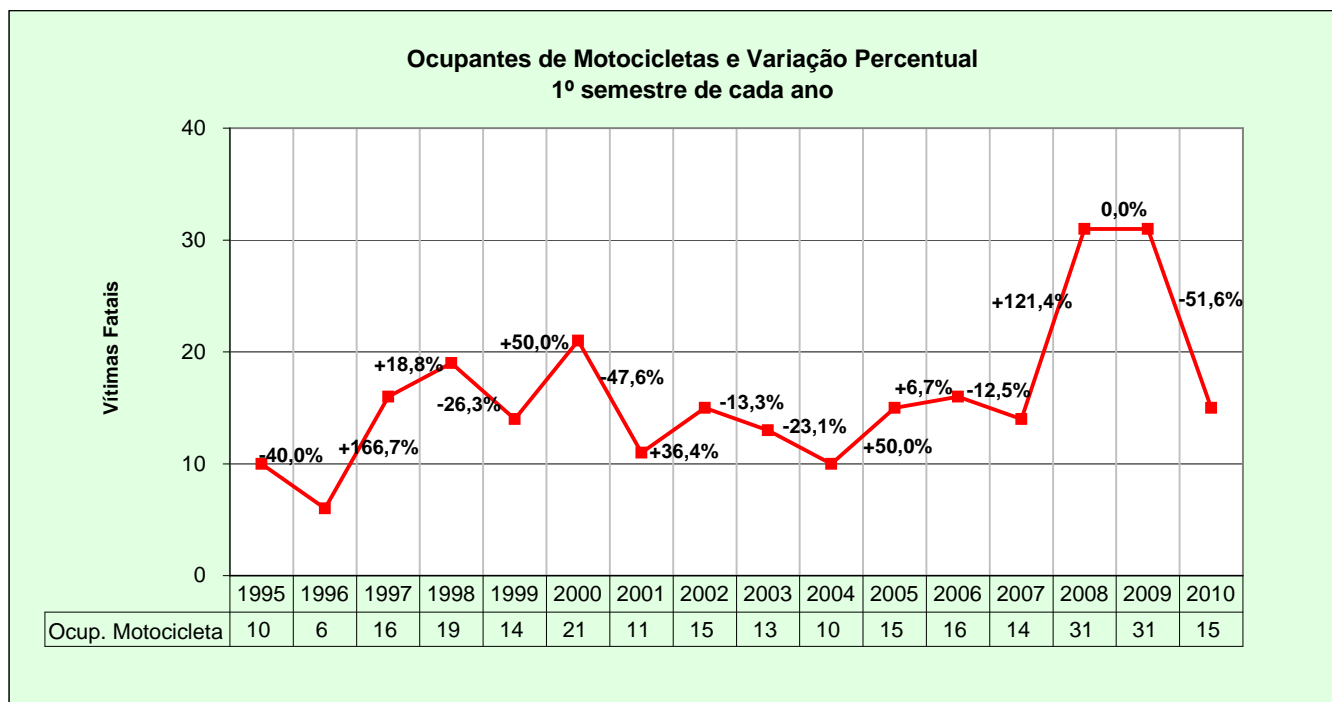
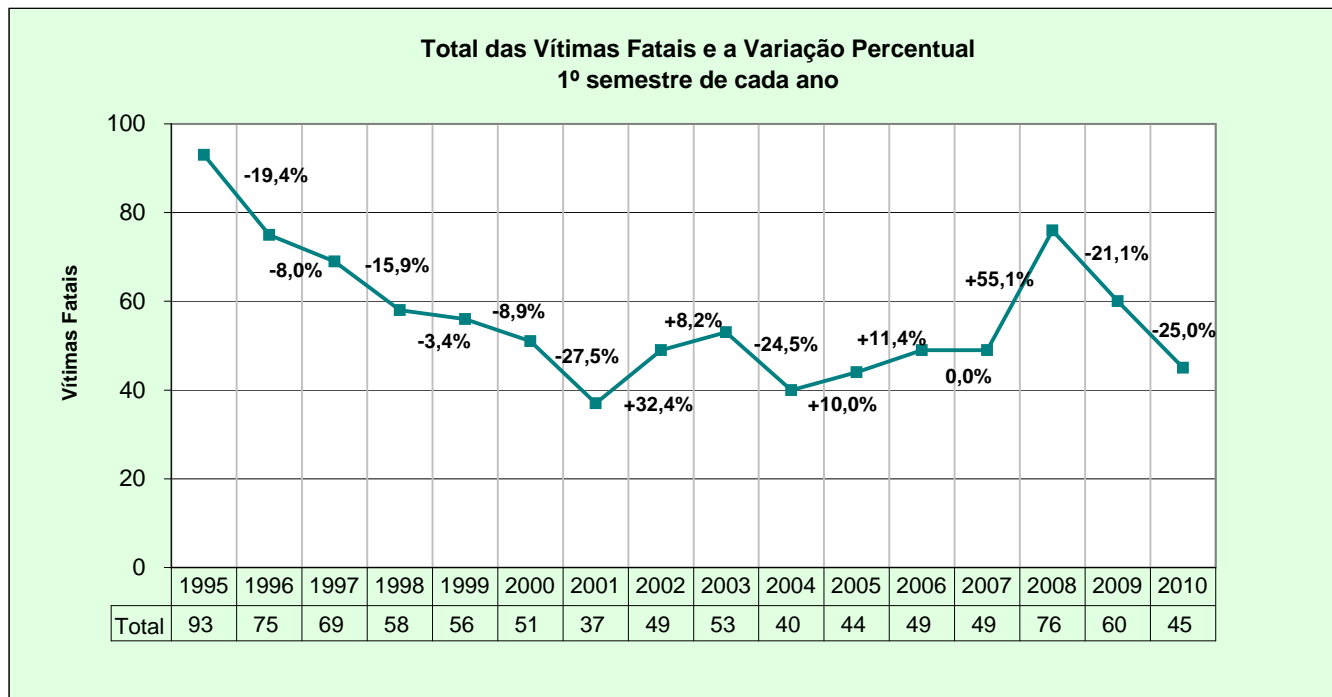


ANO	JAN	FEV	MAR	ABR	MAI	JUN	JUL	AGO	SET	OUT	NOV	DEZ	Anual		1º Semestre		
													Total	Var. %	Total	Var. %	
2003	2	4	4	2	2	4	1	3	5	5	4	3	39	-	18	-	
2004	7	3	3	0	0	1	2	9	4	5	2	2	38	-2,6	14	-22,2	
2005	1	2	1	4	4	6	0	2	2	5	2	3	32	-15,8	18	28,6	
2006	5	4	2	3	1	3	3	3	3	6	0	1	34	6,3	18	0,0	
2007	4	6	4	2	2	2	3	7	4	3	6	3	46	35,3	20	11,1	
2008	7	2	4	5	6	4	2	3	2	2	3	1	41	-10,9	28	40,0	
2009	4	2	3	3	0	5	3	3	3	4	3	4	37	-9,8	17	-39,3	
2010	3	5	2	2	8	3										23	35,3

Os pedestres fatais no mês de junho de 2010 apresentaram **decréscimo de 40,0%** em relação ao mesmo mês do ano anterior (junho/2009). No entanto, comparando o 1º semestre de 2010 com o mesmo período do ano anterior (1º semestre/2009), **creceu 35,3%**.

(****) Os dados dos meses de abril, maio e junho são preliminares

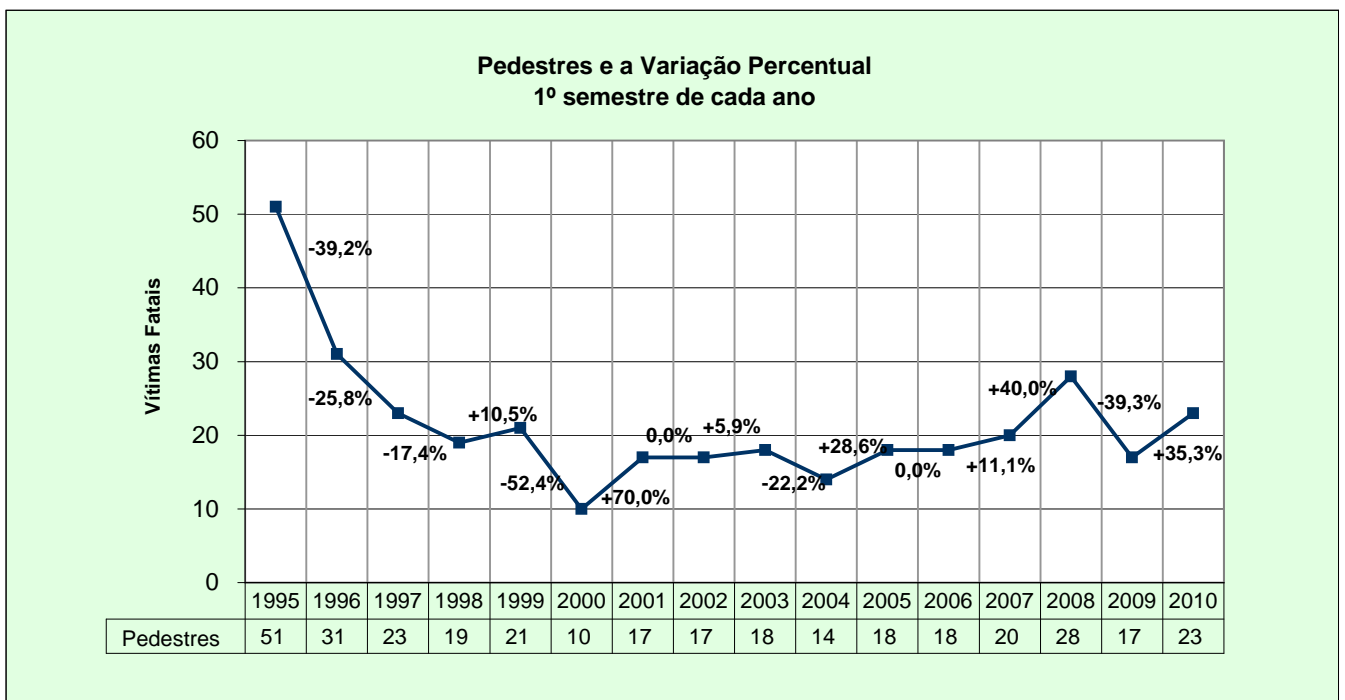
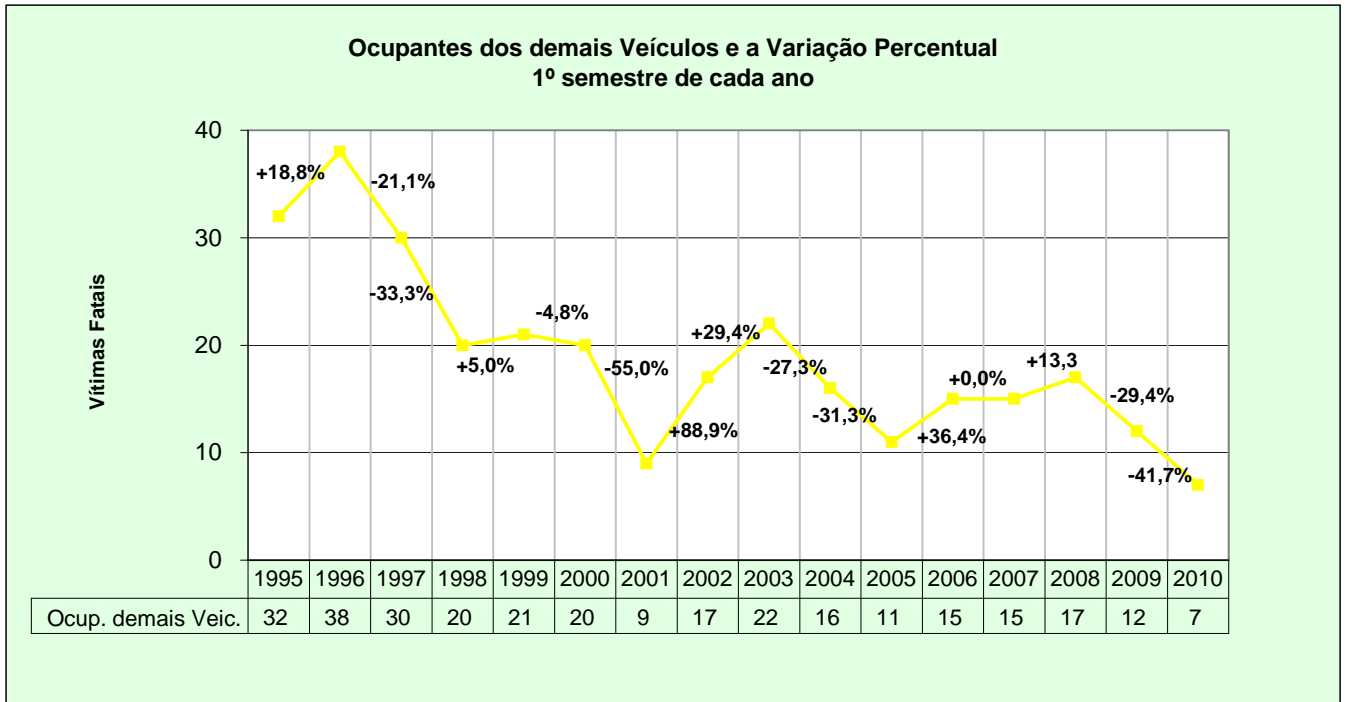
3.4. Comparativo das Vítimas Fatais por Tipo e por Período



Comparando o total das vítimas fatais do ano 2010 com o mesmo período de 2009, houve um decréscimo de **25,0%**. Os ocupantes de motocicletas vitimados diminuíram **51,6%**.

(****) Os dados dos meses de abril, maio e junho são preliminares

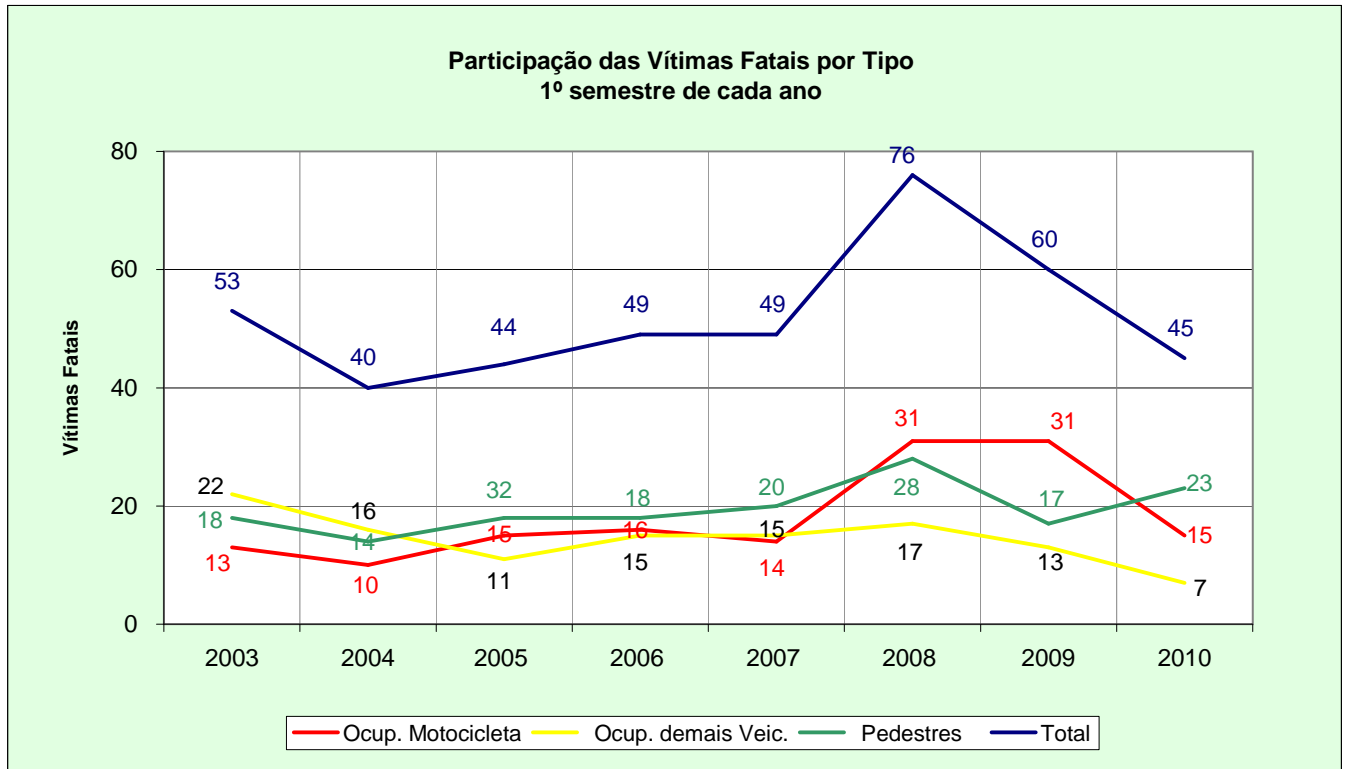
3.4. Comparativo das Vítimas Fatais por Tipo e por Período



Comparando as vítimas ocupantes de veículos (com exceção dos motociclistas) do 1º semestre de 2010 com o mesmo período de 2009, houve um **decréscimo** de **41,7%**. Porém, nas vítimas pedestres, tivemos **acréscimo** de **35,3%**.

(****) Os dados dos meses de abril, maio e junho são preliminares

3.5. Comparativo da Participação das Vítimas Fatais por Tipo

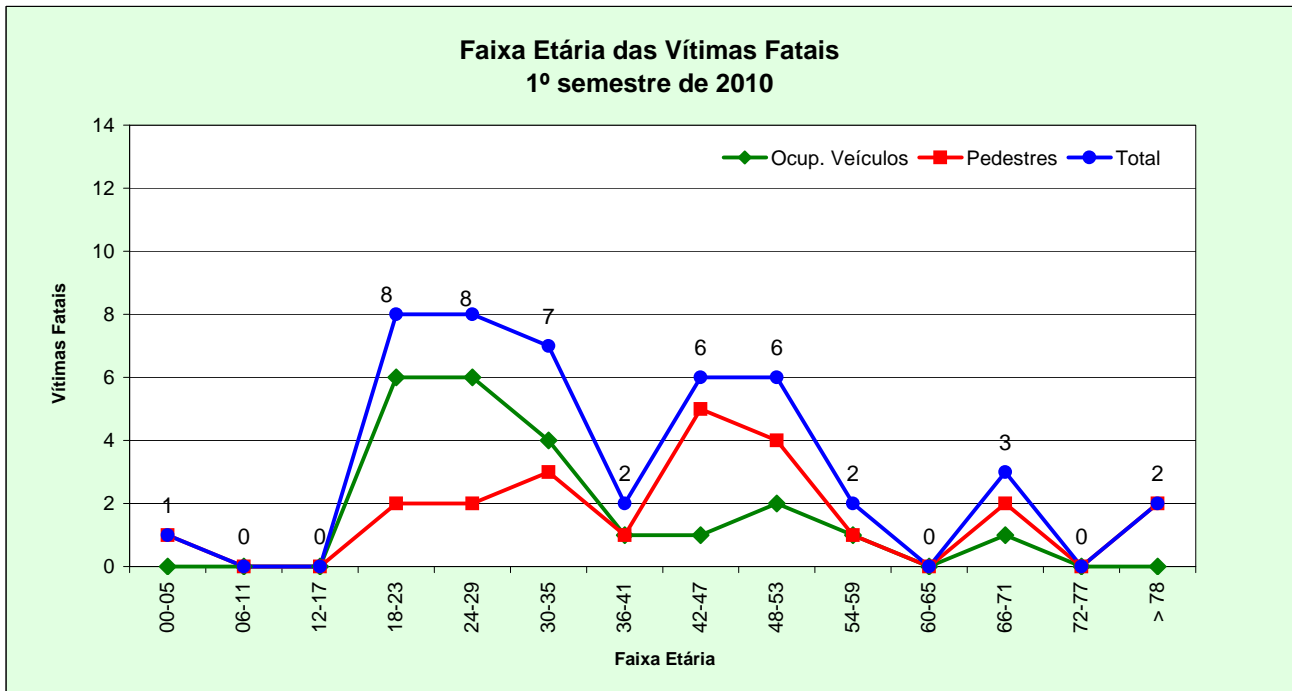


Tipo das Vítimas	2003		2004		2005		2006		2007		2008		2009		2010	
	Qtde	%	Qtde	%	Qtde	%	Qtde	%	Qtde	%	Qtde	%	Qtde	%	Qtde	%
Ocupante de Motocicletas	13	24,5	10	25,0	15	34,1	16	32,7	14	28,6	31	40,8	31	51,7	15	33,3
Ocupantes demais Veiculos	22	41,5	16	40,0	11	25,0	15	30,6	15	30,6	17	22,4	13	21,7	7	15,6
Pedestres	18	34,0	14	35,0	18	40,9	18	36,7	20	40,8	28	36,8	17	28,3	23	51,1
Total das Vítimas	53	100,0	40	100,0	44	100,0	49	100,0	49	100,0	76	100,0	60	101,7	45	100,0

Observa-se significativa participação dos pedestres (51,1%) no total das vítimas fatais de 2010, alterando o cenário dos dois últimos anos, quando os ocupantes de motocicletas representavam a maioria das vítimas fatais.

(****) Os dados dos meses de abril, maio e junho são preliminares

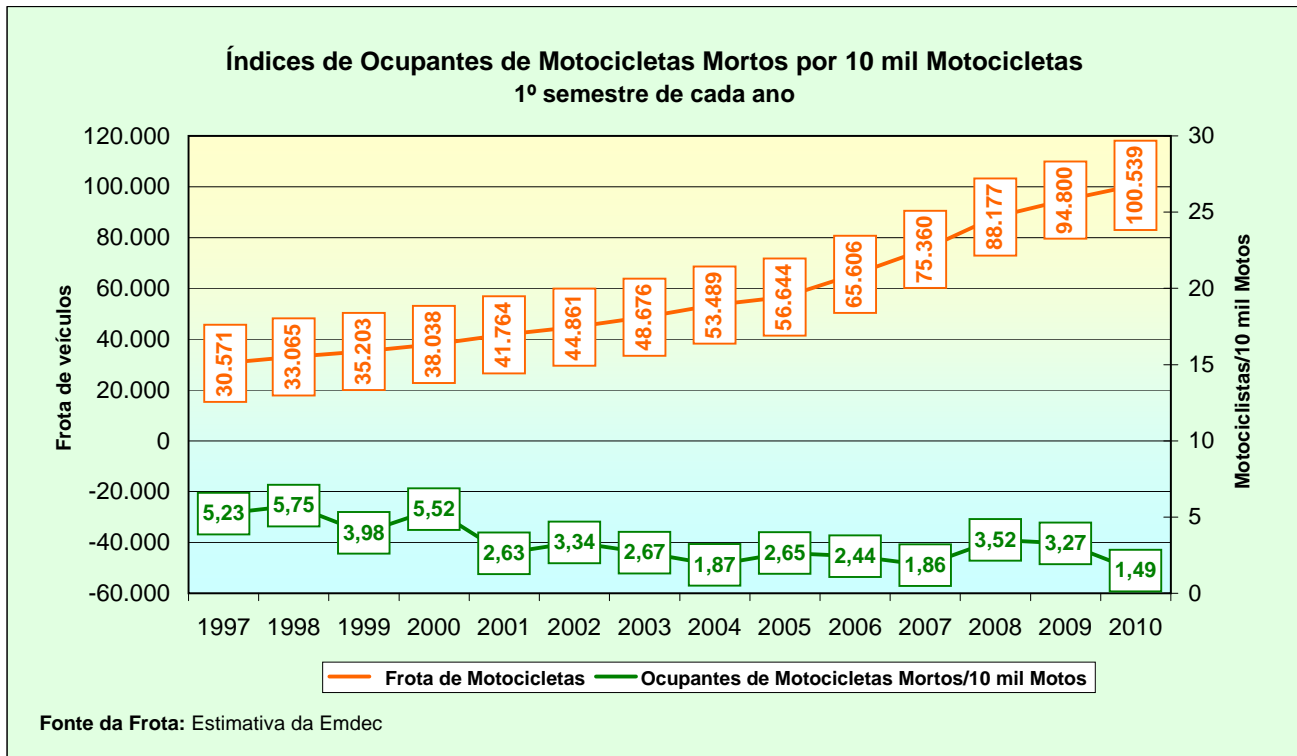
3.6. Perfil das Vítimas Fatais - 1º semestre de 2010



Das pessoas vitimadas no trânsito, 51,1% (23) tinham entre 18 e 35 anos. A quantidade das vítimas do tipo ocupantes de veículos nessa mesma faixa etária é ainda mais expressiva (72,7%). Em relação aos pedestres, as vítimas fatais tiveram seu pico no intervalo de 42 a 53 anos.

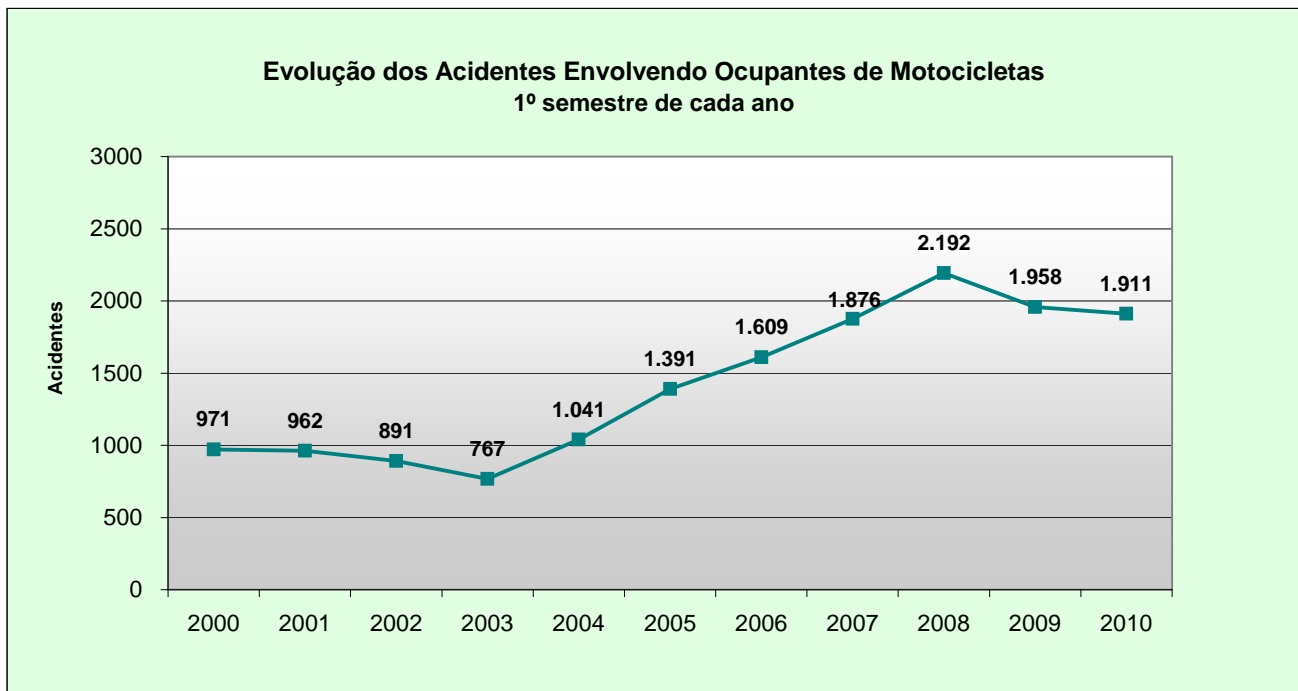
4. MOTOCICLISTAS

4.1. Índices de Ocupantes de Motocicletas Mortos por 10 mil Motocicletas

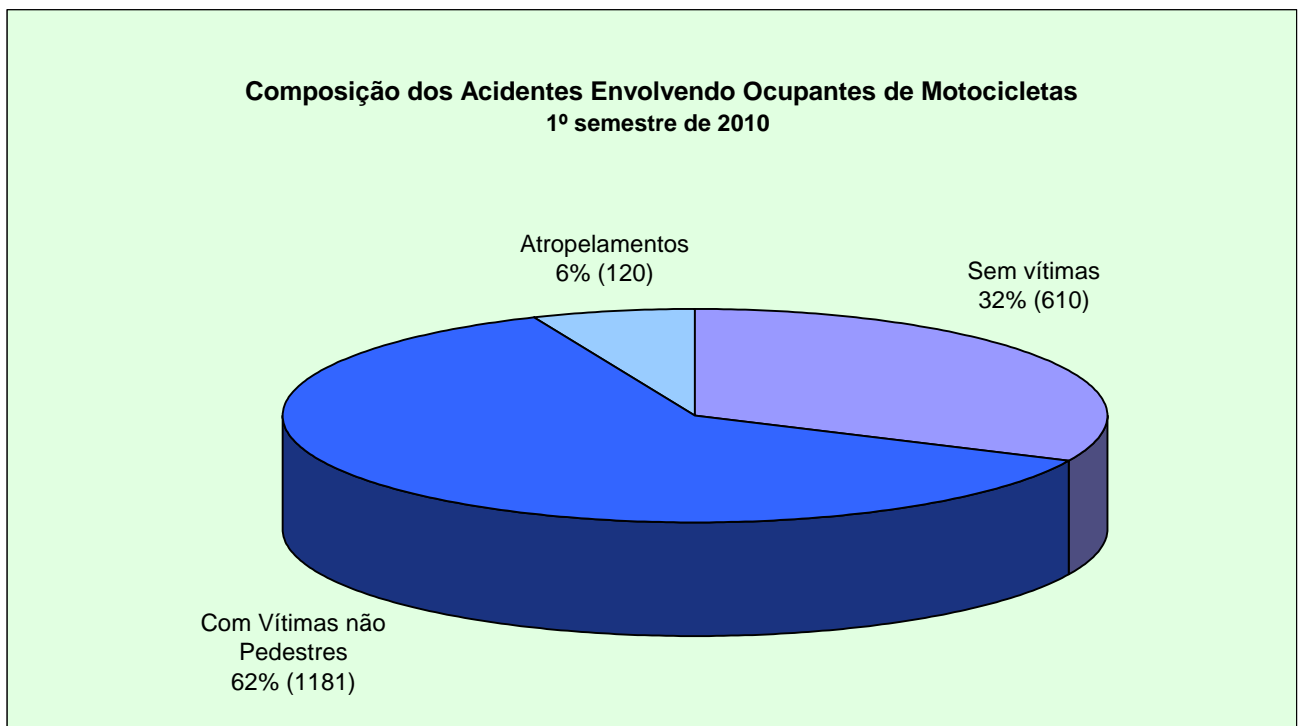


O índice de ocupantes de motocicletas mortos por 10 mil motocicletas, comparando o 1º semestre de 2010 com o 1º semestre de 2000, apresentou queda de 73,0 %. E o 1º semestre de 2010, em comparação com o 1º semestre de 2009, teve queda de 54,4 %.

4.2. Acidentes Envolvendo Motocicletas



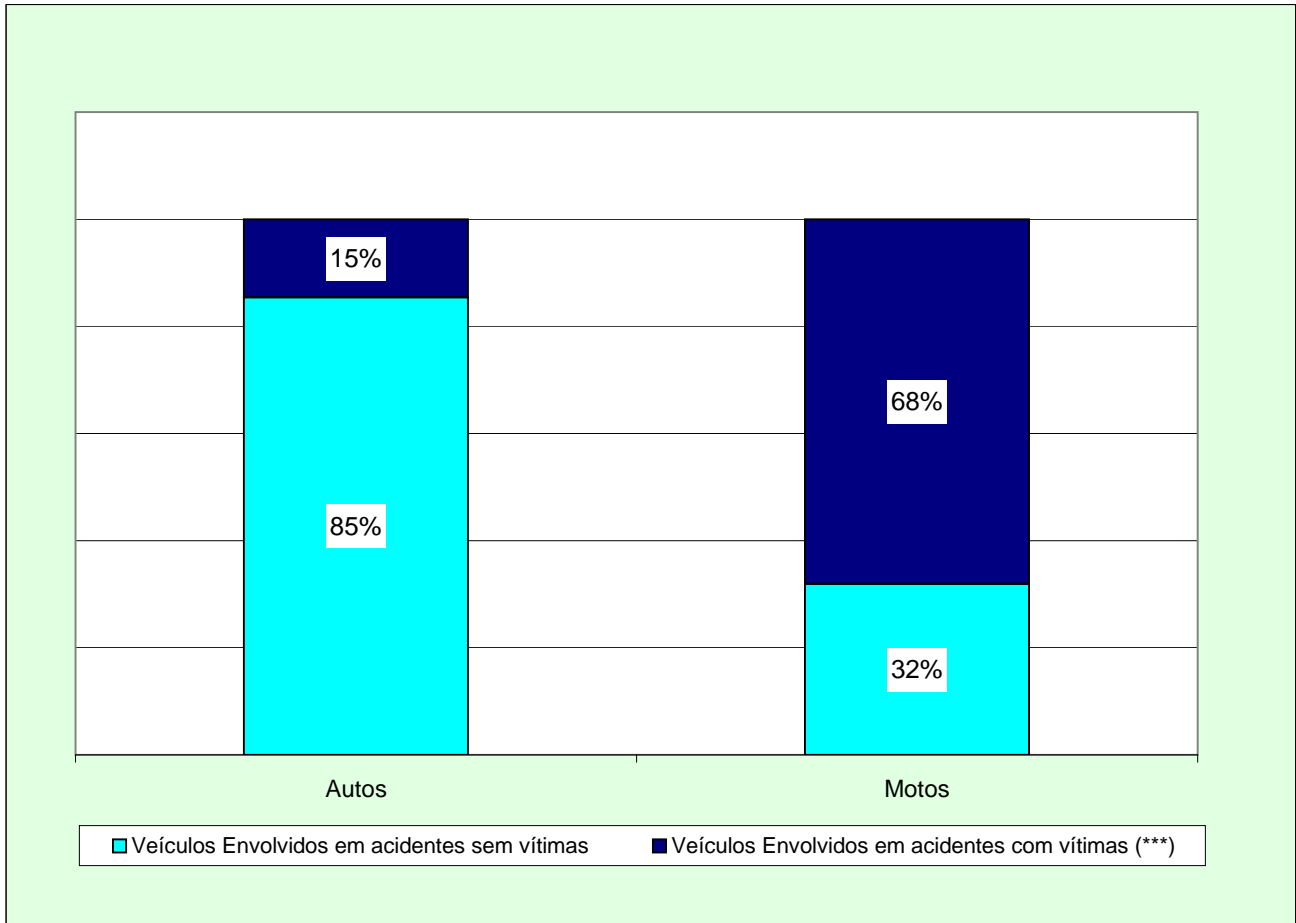
A quantidade de acidentes envolvendo motociclistas apresentou quedas consecutivas nos primeiros semestres de 2000 a 2003. Porém, a partir dos primeiros semestres de 2004 ao 1º semestre de 2008, os aumentos tem sido significativos. No entanto, no 1º semestre de 2009 e 1º semestre de 2010 têm apresentado queda, respectivamente de 10,7 % e 2,4 %.



Os acidentes envolvendo ocupantes de motocicletas (1181) representam 69,4% do total dos acidentes com vítimas não pedestres (1702).

A cada 10 acidentes registrados envolvendo motocicletas, 7 acarretaram vítimas (feridos e fatais).

4.3 Severidade dos Acidentes de Trânsito para Automóveis e Motocicletas - 1º Sem/2010^(*)

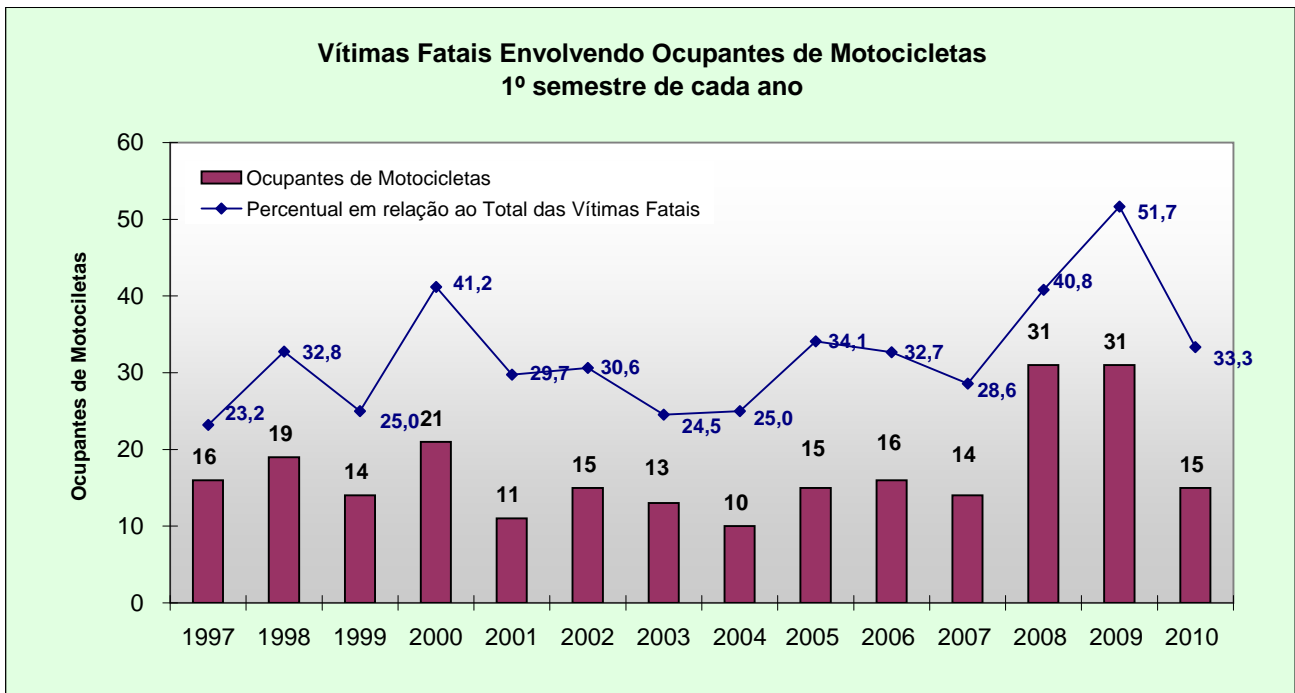


(***) Nos acidentes com vítimas estão incluídos os acidentes envolvendo veículo x veículo e veículo x pedestre.

Os dados do gráfico acima nos mostram com clareza que a maioria dos acidentes envolvendo motocicletas geram vítimas (68 %). Nos acidentes em que os motociclistas se envolvem com outros veículos, em sua maioria, saem feridos. No caso de acidente entre motocicletas e pedestres, os pedestres são as maiores vítimas.

(*) Dado preliminar.

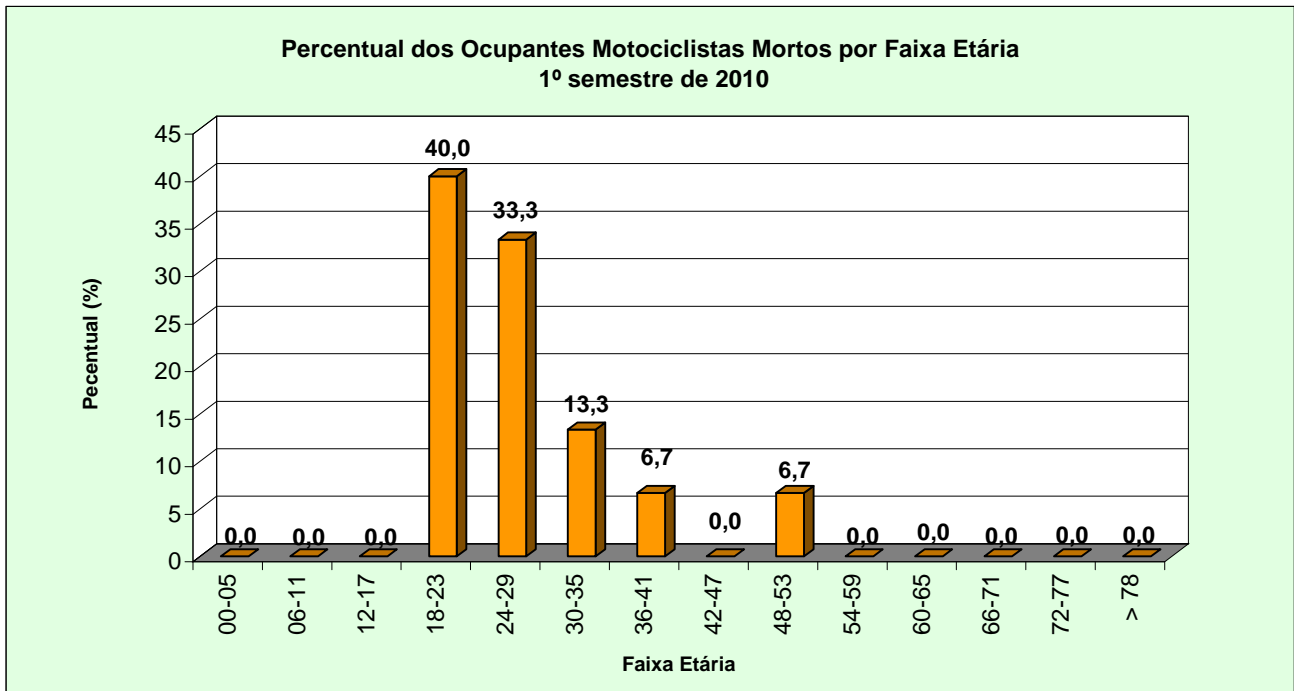
4.4. Vítimas Fatais Envolvendo Ocupantes de Motocicletas



A quantidade de vítimas fatais envolvendo motociclistas, comparando os primeiros semestres de 2000 a 2010, teve redução de 28,6%. O 1º semestre de 2010 teve decréscimo foi de 51,6 % em relação ao 1º semestre de 2009.

Em relação a participação percentual dos ocupantes de motocicletas mortos em relação ao total das vítimas fatais, que vinha crescendo significativamente a partir de 2008 e que atingiu 51,7 % no 1º semestre de 2009, teve agora redução, para 33,3%.

4.5. Perfil dos Ocupantes de Motocicletas Mortos - 1º semestre de 2010



Os ocupantes de motocicletas mortos no trânsito são predominantemente jovens. Estão na faixa etária de 18 a 29 anos, 73,3% das vítimas (11 pessoas).

ANEXO

Ranking dos Acidentes

RANKING DE VIAS POR UPS - UNIDADE PADRÃO DE SEVERIDADE

 DATA INICIAL **01/01/10**

 DATA FINAL **30/06/10**
2010

DADOS PRELIMINARES. CLASSIFICAÇÃO POR UPS TOTAL. CRITÉRIOS DE DESEMPATE, RESPECTIVAMENTE: UPS DE ACIDENTES FATAIS, ATROPELAMENTOS, COM VÍTIMA, SEM VÍTIMA E ORDEM ALFABÉTICA.

>>> RANKING COMPLETO DISPONÍVEL EM P:\GCOLDDGSAACIDENTES\RANKING2010 <<<

POSICÃO	VIA	UPS				QUANTIDADE							
		UPS PERÍODO	UPS PERÍODO / KM	PROJEÇÃO LINEAR JAN - DEZ	VAR % REF. 2009 JAN - DEZ	SEM VÍTIMA	COM VÍTIMA	ATROP.	FATAL	QTDE. PERÍODO	QTDE. PERÍODO / KM	PROJEÇÃO LINEAR JAN - DEZ	VAR % REF. 2009 JAN - DEZ
1	JOHN BOYD DUNLOP AV	866	29,2	1.756	-13,5%	220	120	19	4	363	12,2	736	-27,9%
2	AMOREIRAS DAS AV	491	25,6	996	-13,9%	154	54	18	1	227	11,8	460	-6,6%
3	RUY RODRIGUEZ AV	466	33,5	945	4,0%	139	60	8	3	210	15,1	426	4,9%
4	MORAES SALLES DR AV	368	51,5	746	21,9%	150	27	14	2	193	27,0	391	3,8%
5	ANDRADE NEVES AV	342	81,4	694	23,2%	152	40	5	0	197	46,9	399	12,8%
6	JOSE DE SOUZA CAMPOS AV	327	54,3	663	5,3%	189	30	3	0	222	36,8	450	11,4%
7	ITAPURA BR DE AV	279	43,4	566	19,1%	125	31	5	0	161	25,0	326	4,3%
8	OROSIMBO MAIA AV	227	39,1	460	-25,4%	125	21	3	0	149	25,7	302	-25,0%
9	BRASIL AV	216	61,4	438	-3,5%	112	23	2	0	137	38,9	278	7,7%
10	FRANCISCO GLICERIO AV	207	74,8	420	-15,7%	93	18	7	0	118	42,6	239	-18,6%
11	HEITOR PENTEADO DR AV	185	17,6	375	-3,1%	119	15	1	0	135	12,8	274	6,5%
12	JOSE PAULINO R	177	79,1	359	5,3%	61	17	8	0	86	38,4	174	1,4%
13	ALBINO JOSE BARBOSA DE OLIVEIRA R	168	39,1	341	23,4%	92	19	0	0	111	25,8	225	30,1%
14	CAMPOS SALES DR AV	167	179,4	339	2,9%	81	8	9	0	98	105,3	199	14,2%
15	BENJAMIN CONSTANT AV	163	82,2	331	-40,0%	89	11	5	0	105	53,0	213	-21,1%
16	PRESTES MAIA AV	157	37,6	318	-15,1%	78	15	1	1	95	22,8	193	-16,6%
17	ABOLICAO DA R	155	33,6	314	24,7%	61	19	3	0	83	18,0	168	8,6%
18	ANTONIO FRANCISCO DE PAULA SOUZA ENG AV	145	10,7	294	-7,2%	77	17	0	0	94	6,9	191	-0,7%
19	LIX DA CUNHA AV	136	15,2	276	-28,7%	57	15	1	1	74	8,3	150	-25,0%
20	AQUIDABA AV	126	68,1	256	38,1%	72	9	3	0	84	45,4	170	26,2%

RANKING DE CRUZAMENTOS POR UPS - UNIDADE PADRÃO DE SEVERIDADE

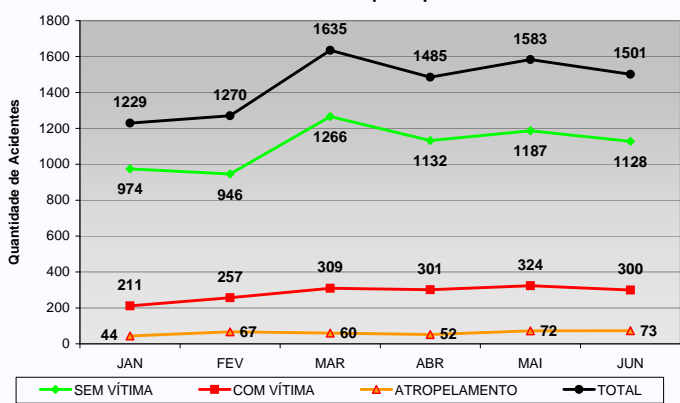
 DATA INICIAL **01/01/10**

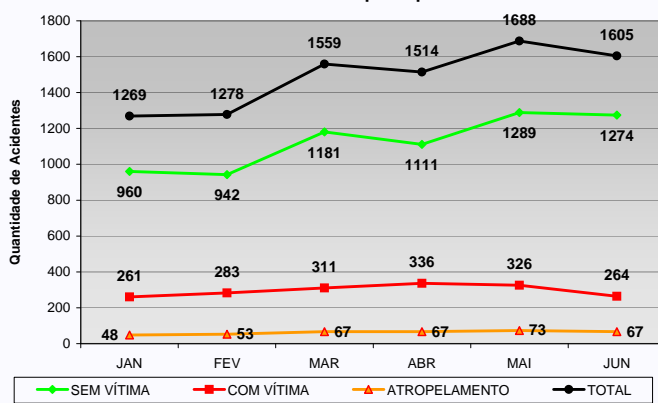
 DATA FINAL **30/06/10**
2010

DADOS PRELIMINARES. CLASSIFICAÇÃO POR UPS TOTAL. CRITÉRIOS DE DESEMPATE, RESPECTIVAMENTE: UPS DE ACIDENTES FATAIS, ATROPELAMENTOS, COM VÍTIMA, SEM VÍTIMA E ORDEM ALFABÉTICA.

>>> RANKING COMPLETO DISPONÍVEL EM P:\GCOLDDGSAACIDENTES\RANKING2010 <<<

POSICÃO	CRUZAMENTO	UPS			QUANTIDADE							
		UPS PERÍODO	PROJEÇÃO LINEAR JAN - DEZ	VAR % REF. 2009 JAN - DEZ	SEM VÍTIMA	COM VÍTIMA	ATROP.	FATAL	QTDE. PERÍODO	PROJEÇÃO LINEAR JAN - DEZ	VAR % REF. 2009 JAN - DEZ	
1	JOSE PAULINO R x CAMPOS SALES DR AV	37	75	53,1%	9	4	2	0	15	30	38,3%	
2	CAMPOS SALES DR AV x ANDRADE NEVES AV	34	69	40,7%	12	4	1	0	17	34	91,5%	
3	BENJAMIN CONSTANT AV x ANDRADE NEVES AV	33	67	11,5%	13	2	2	0	17	34	1,4%	
4	ITAPURA BR DE AV x ANDRADE NEVES AV	32	65	27,2%	16	4	0	0	20	41	1,4%	
5	MORAES SALLES DR AV x FRANCISCO GLICERIO AV	29	59	11,0%	5	3	2	0	10	20	-7,8%	
6	MASCARENHAS DR R x ANDRADE NEVES AV	28	57	20,8%	10	3	1	0	14	28	13,6%	
7	MORAES SALLES DR AV x JOSE PAULINO R	27	55	7,4%	5	1	3	0	9	18	-13,1%	
8	OROSIMBO MAIA AV x BRASIL AV	27	55	-37,1%	19	2	0	0	21	43	-24,0%	
9	URUGUAIANA R x JOSE PAULINO R	25	51	-7,8%	5	5	0	0	10	20	-34,6%	
10	FARIA LIMA PREF AV x AMOREIRAS DAS AV	25	51	-0,6%	9	4	0	0	13	26	-12,1%	
11	PLINIO PEREIRA NEVES R x FERNAO POMPEO DE CAMARGO R	24	49	873,3%	4	5	0	0	9	18	265,0%	
12	MOGI GUACU R x JOSE DE SOUZA CAMPOS AV	24	49	62,2%	8	4	0	0	12	24	15,9%	
13	MORAES SALLES DR AV x LUZITANA R	23	47	2231,9%	5	3	1	0	9	18	812,5%	
14	SALLES OLIVEIRA DR R x JOAO JORGE AV	23	47	-47,6%	5	3	1	0	9	18	-41,1%	
15	OROSIMBO MAIA AV x JOSE DE SOUZA CAMPOS AV	23	47	-13,6%	15	2	0	0	17	34	-23,4%	
16	JOSE DE SOUZA CAMPOS AV x CARLOS STEVENSON ENG R	23	47	94,3%	19	1	0	0	20	41	170,4%	
17	HORTENCIAS DAS R x GIRASSOL R	22	45	218,7%	6	4	0	0	10	20	305,6%	
18	FRANCISCO GLICERIO AV x AQUIDABA AV	22	45	48,7%	10	3	0	0	13	26	25,5%	
19	ANTONIO LAPA R x AMERICO BRASILIENSE R	22	45	178,8%	14	2	0	0	16	32	149,6%	
20	SERAFINA IRMA R x MORAES SALLES DR AV	22	45	1,4%	22	0	0	0	22	45	17,4%	

Acidentalidade Mensal por Tipo - 2010

Comparativo Percentual

 2010 - 2009
 1º SEMESTRE
 Sem Vítima **-1,8%**
 Com Vítima **-4,4%**
 Atropelamento **-1,9%**
 Total **-2,4%**
Acidentalidade Mensal por Tipo - 2009


Empresa Municipal de Desenvolvimento de Campinas

Sérgio Marasco Torrecilas
Diretor Presidente

Samantha Moreira
Diretora de Desenvolvimento Institucional

Rodolfo Marincek Neto
Gerente de Tecnologia da Informação

Daniel Luis Nithack e Silva
Chefe do Departamento de Georreferenciamento e Sistematização de Dados

EQUIPE TÉCNICA

Marineide de Jesus Nunes
Rodolfo Cesar Villa do Miu
Neide Lindbergh Silva
Esther Olímpia Lousano
Maria de Fátima de Souza Gomes da Silva
Ede Aparecida Contiero
Priscila de Arruda
Marcelo José Vieira Oliveira

Fonte dos Dados

Dos Acidentes: Companhias da Polícia Militar de Campinas

Das Vítimas Fatais: Delegacias de Polícia Civil de Campinas, Instituto Médico Legal e SETEC