

# Corredores de Transporte BRT Campinas



**SETRANSP**



# **CARACTERÍSTICAS REGIONAIS DO EMPREENDIMENTO**

# CAMPINAS

População: 1.154.617 hab. (IBGE/2014)

Área total: 794,43 km<sup>2</sup> (SEADE/2014)

Área urbana: 388,9 km<sup>2</sup> (PMC em julho/2015)

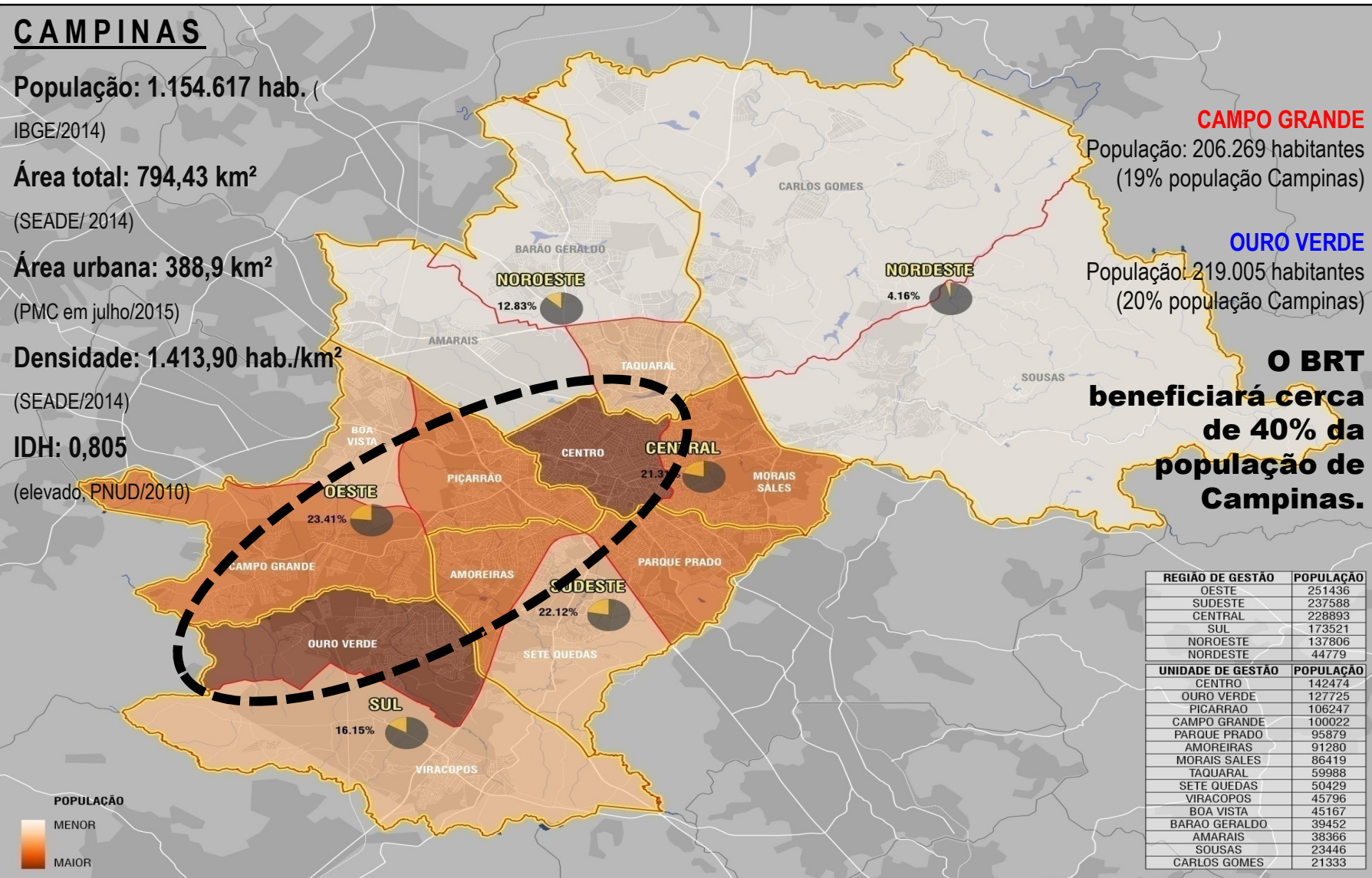
Densidade: 1.413,90 hab./km<sup>2</sup> (SEADE/2014)

IDH: 0,805 (elevado, PNUD/2010)

**CAMPO GRANDE**  
População: 206.269 habitantes  
(19% população Campinas)

**OURO VERDE**  
População: 219.005 habitantes  
(20% população Campinas)

**O BRT beneficiará cerca de 40% da população de Campinas.**



REGIÃO DE GESTÃO	POPULAÇÃO
OESTE	251436
SUDESTE	237588
CENTRAL	228893
SUL	173521
NOROESTE	137806
NORDESTE	44779
UNIDADE DE GESTÃO	POPULAÇÃO
CENTRO	142474
OURO VERDE	127725
PIÇARRÃO	106247
CAMPO GRANDE	100022
PARQUE PRADO	95879
AMOREIRAS	91280
MORAIS SALES	86419
TAQUARAL	59988
SETE QUEDAS	50429
VIRACOPOS	45796
BOA VISTA	45167
BARÃO GERALDO	39452
AMARAIS	38366
SOUSAS	23446
CARLOS GOMES	21333

POPULAÇÃO  
  
 MENOR  
 MAIOR

## CAMPINAS

População: 1.154.617 hab.

(IBGE/2014)

Área total: 794,43 km<sup>2</sup>

(SEADE/ 2014)

Área urbana: 388,9 km<sup>2</sup>

(PMC em julho/2015)

Densidade: 1.413,90

hab./km<sup>2</sup> (SEADE/2014)

IDH: 0,805

(elevado, PNUD/2010)

Renda média familiar:

5,62 salários mínimos

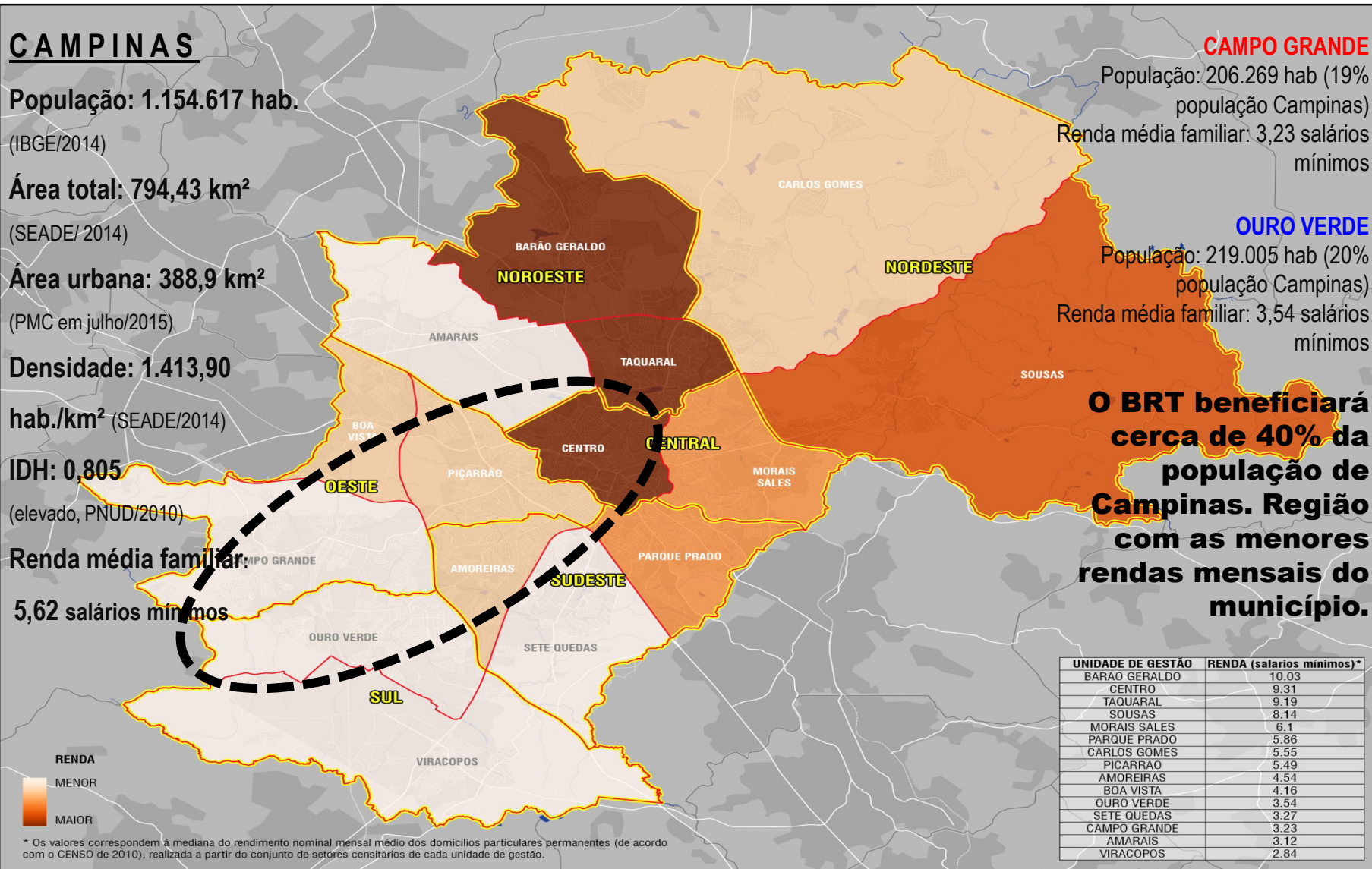
### CAMPO GRANDE

População: 206.269 hab (19%  
população Campinas)  
Renda média familiar: 3,23 salários  
mínimos

### OURO VERDE

População: 219.005 hab (20%  
população Campinas)  
Renda média familiar: 3,54 salários  
mínimos

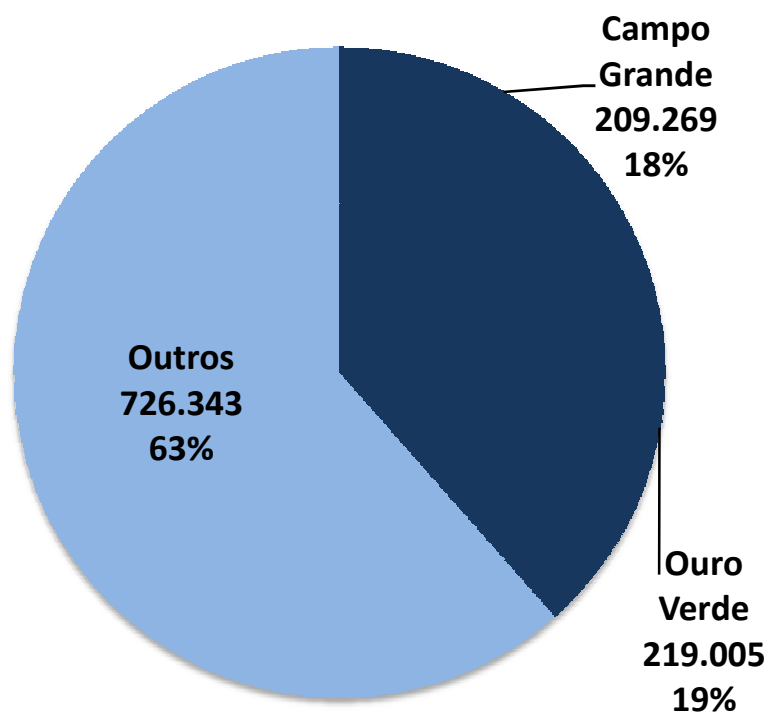
**O BRT beneficiará  
cerca de 40% da  
população de  
Campinas. Região  
com as menores  
rendas mensais do  
município.**



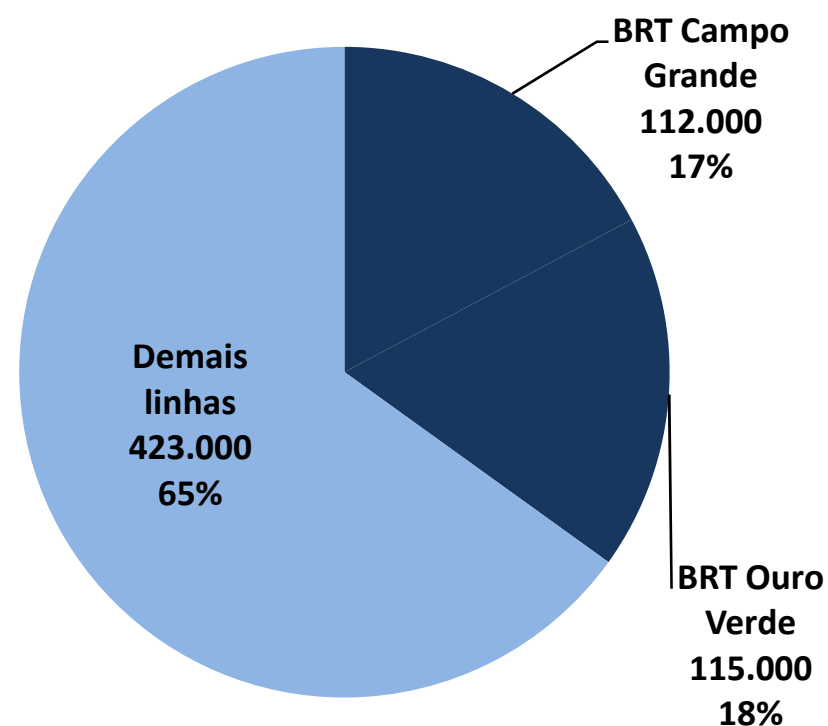
UNIDADE DE GESTÃO	RENDA (salários mínimos)*
BARAO GERALDO	10.03
CENTRO	9.31
TAQUARAL	9.19
SOUSAS	8.14
MORAIS SALES	6.1
PARQUE PRADO	5.86
CARLOS GOMES	5.55
PICARRAO	5.49
AMOREIRAS	4.54
BOA VISTA	4.16
OURO VERDE	3.54
SETE QUEDAS	3.27
CAMPO GRANDE	3.23
AMARAIS	3.12
VIRACOPOS	2.84

\* Os valores correspondem à mediana do rendimento nominal mensal médio dos domicílios particulares permanentes (de acordo com o CENSO de 2010), realizada a partir do conjunto de setores censitários de cada unidade de gestão.

## População de Campinas 1.154.617 habitantes



## Demanda de Transporte 650 mil passageiros / dia útil



# ESCOLHA DO MODAL

# JUSTIFICATIVA

Melhor adaptado às características geométricas do sistema viário na cidade;

Menor custo de implantação, quando comparado a outros modais;

Capacidade de atender adequadamente as demandas existentes e projetadas;

Maior flexibilidade para atender diferentes demandas;

Possibilidade de atender diversos serviços projetados (linhas expressas, semi-expressas, paradoras).

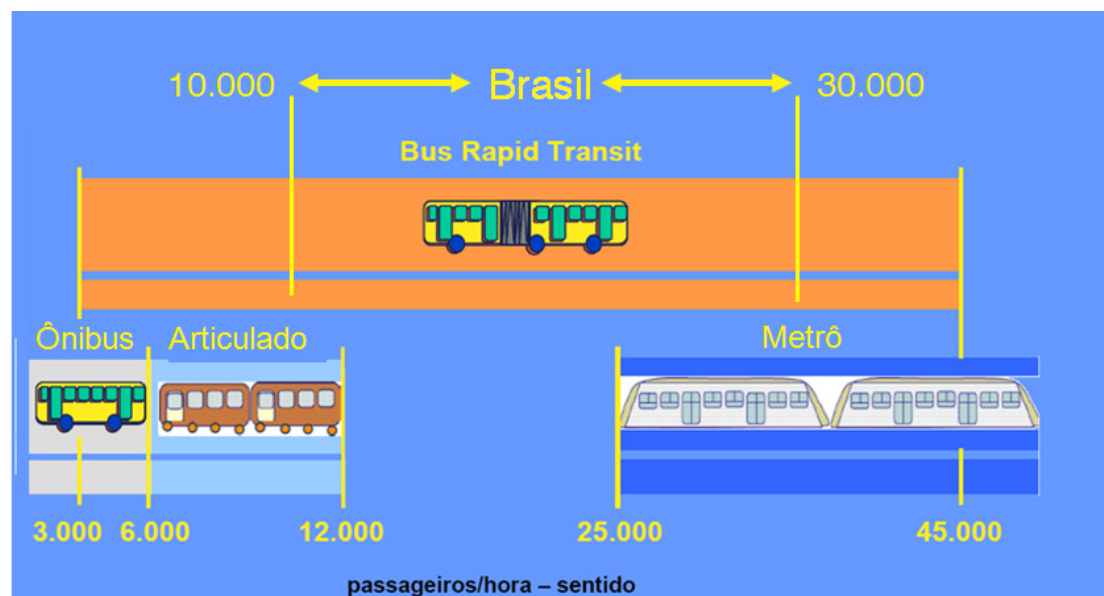
**BRT** = *Bus Rapid Transit* ou Transporte Rápido por Ônibus

### SISTEMA DE TRANSPORTE PÚBLICO POR ÔNIBUS

- Rápido
- Confortável
- Confiável
- Seguro
- Fácil de usar

### RESULTADOS

- Diminuição no tempo de viagem
- Melhoria na qualidade da viagem
- Diminuição da emissão de poluentes
- Melhoria na qualidade de vida

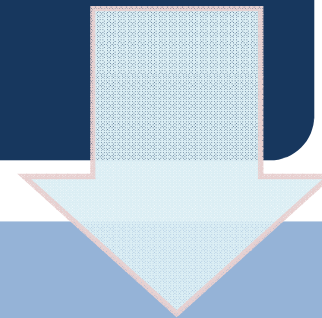


Fonte: Manual de BRT – Ministério das Cidades

# REDE DE TRANSPORTES

## ATUAL:

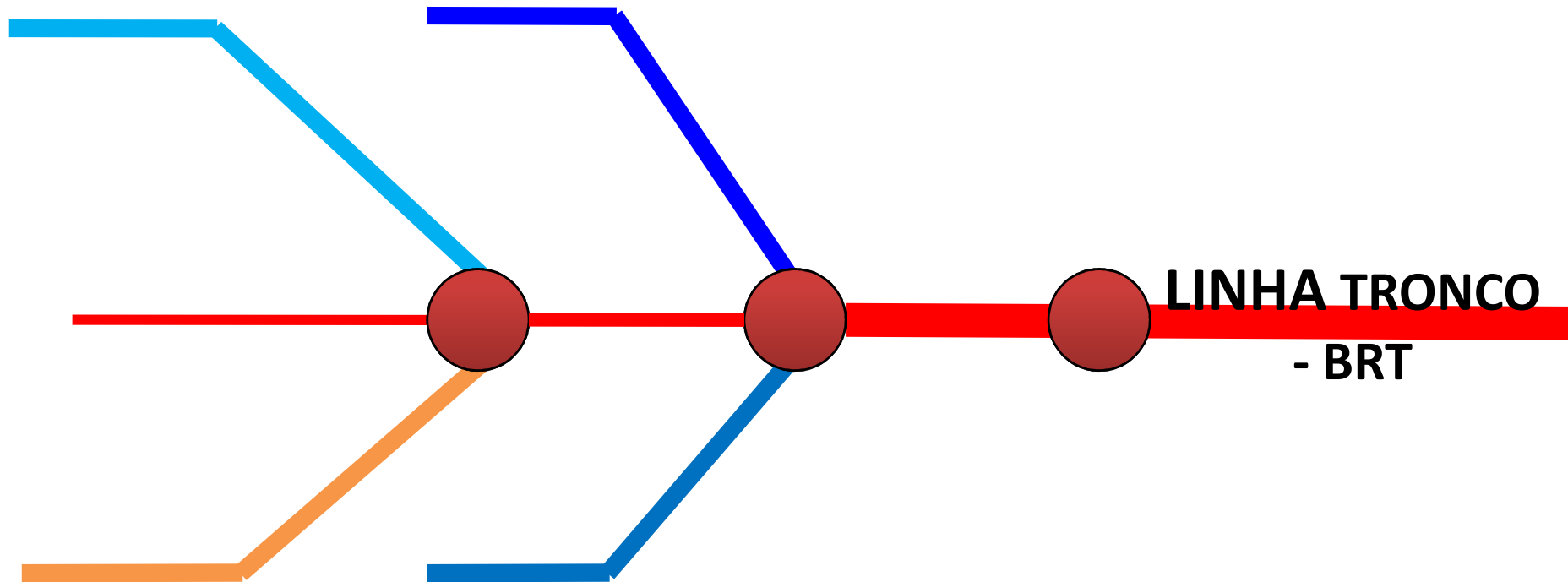
- Linhas convencionais fazem a ligação entre os bairros e o centro da cidade



## PROPOSTA:

- Sistema tronco-alimentado: maior eficiência operacional.

## LINHAS ALIMENTADORAS



## Expressas

- Ligam dois Terminais e/ou Estações do corredor sem efetuar parada ao longo do trajeto




## Semi-Expressas

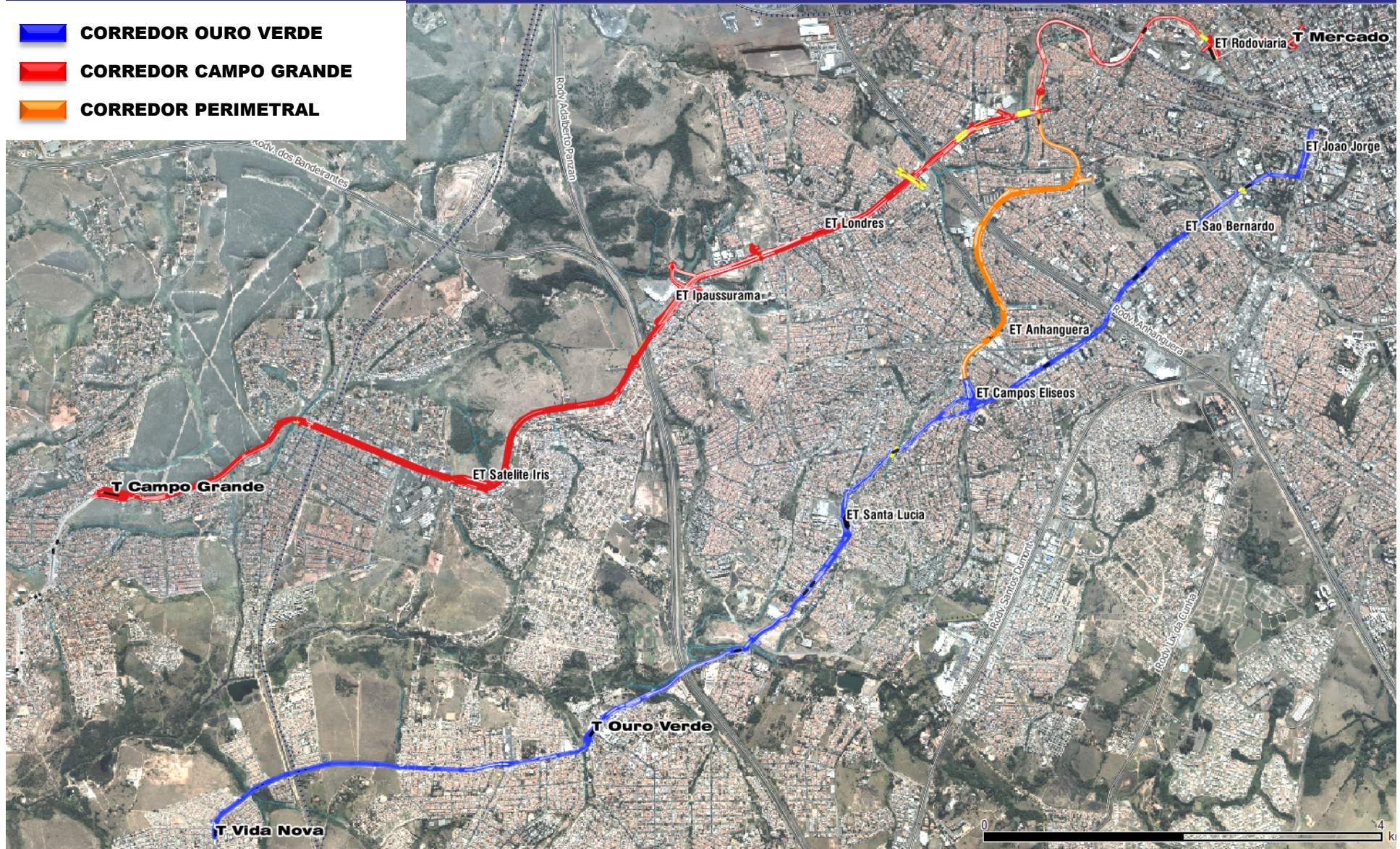
- Atendem apenas aos Terminais e Estações de Transferência ao longo do corredor

## Paradoras

- Atendem todas as paradas ao longo do corredor

# **CARACTERÍSTICAS DOS CORREDORES**

-  **CORREDOR OURO VERDE**
-  **CORREDOR CAMPO GRANDE**
-  **CORREDOR PERIMETRAL**



Corredores	VDM (volume diário médio)	ATUAL	ATUAL	2020	2020	2040	2040	CAPACIDADE HORA PICO PREVISTO
		Nº passageiros diários	Nº passageiros hora pico	Nº passageiros previsto	Nº passageiros hora pico previsto	Nº passageiros previstos	Nº passageiros hora pico previsto	
Campo Grande	25.000	112.462	11.2462	131.211	13.1211	147.110	14.7110	20.100
Ouro Verde	20.000	115.517	11.5517	134.773	13.4773	151.108	15.1108	24.700

- Demanda calculada com base nos dados de bilhetagem eletrônica;
- Projeções realizadas com base em dados de produção e atração de viagens, matrículas, população e empregos por zona, obtidos através de pesquisas Origem-Destino.

## POPULAÇÃO ATENDIDA

- 425 mil (cerca de 40% da população de Campinas)

## PASSAGEIROS TRANSPORTADOS POR DIA

- 250 mil de 652 mil para todo o sistema de transporte público municipal

### CORREDOR OURO VERDE

<b>Extensão do corredor</b> 14,6 km	<b>Paradas típicas BRT</b> 6	<b>Paradas típicas BRS</b> 5	<b>Estações de Transferência</b> 5	<b>Terminais</b> 2	<b>Novas pontes e viadutos</b> 4
--	---------------------------------	---------------------------------	---------------------------------------	-----------------------	-------------------------------------

### CORREDOR CAMPO GRANDE

<b>Extensão do corredor</b> 17,9 km	<b>Paradas típicas BRT</b> 11	<b>Paradas típicas BRS</b> 3	<b>Estações de Transferência</b> 4	<b>Terminais</b> 3	<b>Novas pontes e viadutos</b> 12
--	----------------------------------	---------------------------------	---------------------------------------	-----------------------	--------------------------------------

### CORREDOR DE INTERLIGAÇÃO (PERIMETRAL)

<b>Extensão do corredor</b> 4,1 km	<b>Paradas típicas BRT</b> 4
---------------------------------------	---------------------------------

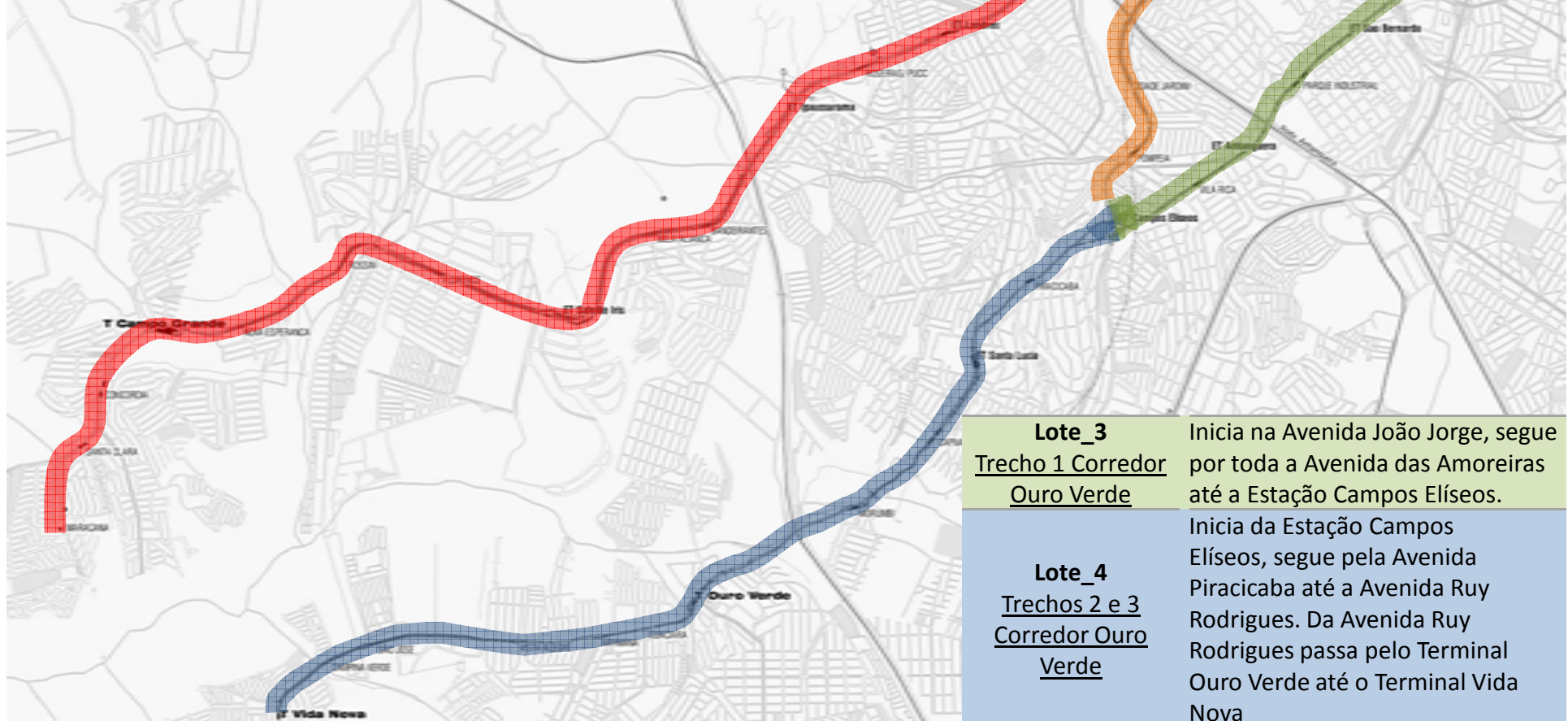
**LICITAÇÃO:  
PROJETOS EXECUTIVOS  
E OBRAS**

**Lote\_1**  
Trecho 1 Corredor  
Campo Grande e  
Corredor Perimetral

Inicia no Terminal Mercado, segue pelo antigo leito do VLT até a Estação Campos Elíseos.

**Lote\_2**  
Trechos 2, 3 e 4 Corredor  
Campo Grande

Segue por toda a Avenida John Boyd Dunlop desde o bairro Vila Iapi, Terminal Campo Grande até o Terminal Itajaí.



**Lote\_3**  
Trecho 1 Corredor  
Ouro Verde

Inicia na Avenida João Jorge, segue por toda a Avenida das Amoreiras até a Estação Campos Elíseos.

**Lote\_4**  
Trechos 2 e 3  
Corredor Ouro  
Verde

Inicia da Estação Campos Elíseos, segue pela Avenida Piracicaba até a Avenida Ruy Rodrigues. Da Avenida Ruy Rodrigues passa pelo Terminal Ouro Verde até o Terminal Vida Nova

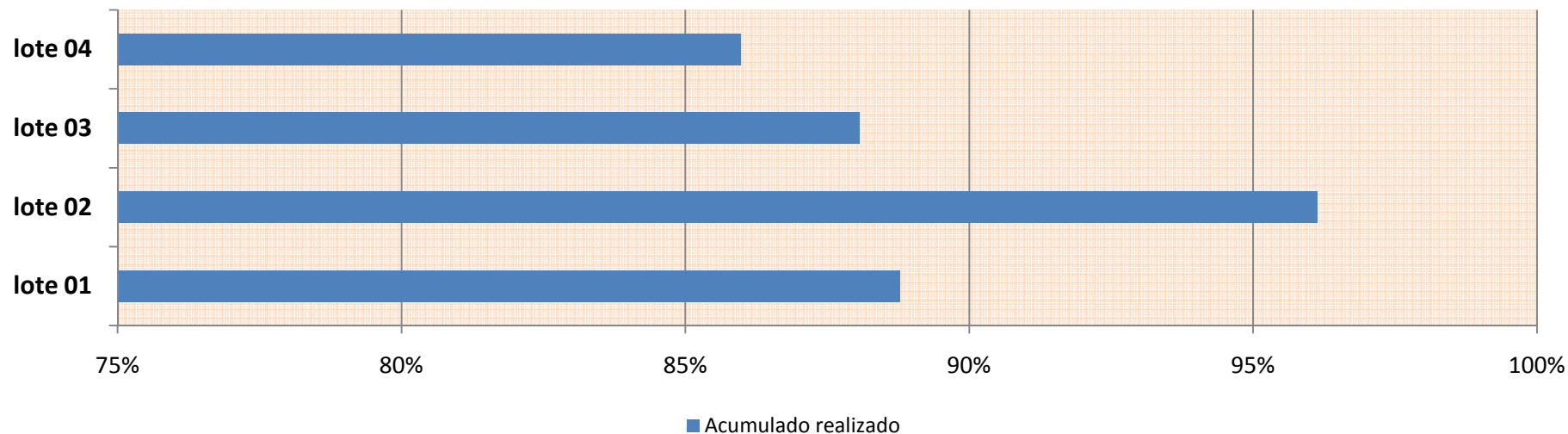
Por definição da Administração municipal, a licitação foi dividida em 04 lotes:

	LOTE 01	LOTE 02	LOTE 03	LOTE 04
Trechos	Corredor Campo Grande Trecho1 Corredor Perimetral	Corredor Campo Grande Trechos 2, 3 e 4	Corredor Ouro Verde Trecho 1	Corredor Ouro Verde Trechos 2 e 3
Nº propostas	13	12	16	14
Primeira colocada	CONSÓRCIO BRT – CAMPINAS (DP BARROS)	CONSTRUCAP – CCPS ENGENHARIA E COMERCIO LTDA	COMPEC GALASSO ENGENHARIA E CONSTRUÇÕES LTDA.	CONSORCIO BRT – CAMPINAS (CONSTRUTORA ARTEC)
lances	1	7	1	7
Valores iniciais R\$ 549,6 milhões	R\$ 106,1 milhões	R\$ 230,4 milhões	R\$ 85,4 milhões	R\$ 127,7 milhões
Percentual de desconto (%)	16,23	17,05	22,02	17,90
Valores finais R\$ 451,5 milhões	R\$ 88,9 milhões	R\$ 191,2 milhões	R\$ 66,5 milhões	R\$ 104,9 milhões

**desconto**  
R\$ 98,1 milhões

# SITUAÇÃO ATUAL

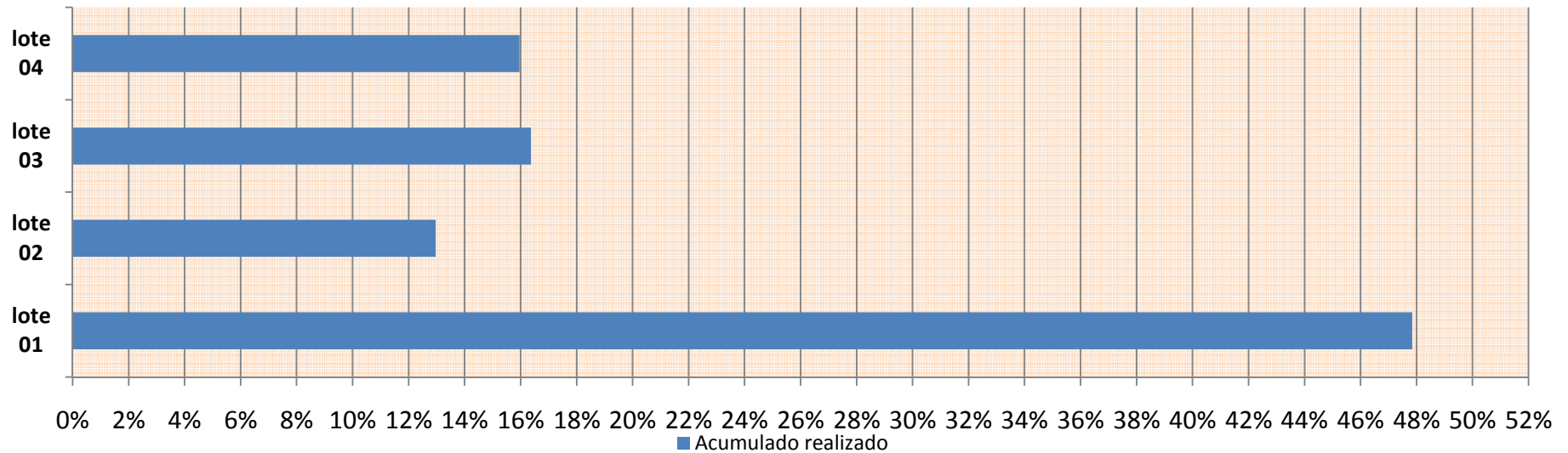
### Desenvolvimento Projeto Executivo



INVESTIMENTO EM PROJETOS	LOTE 1	LOTE 2	LOTE 3	LOTE 4
	2.705.749,99	4.346.616,14	1.277.505,51	3.161.810,26
REALIZADO	R\$ 2.402.155,84 88,78%	R\$ 4.178.561,50 96,13%	R\$ 1.125.136,04 88,07%	R\$ 2.718.295,51 85,97%

data base: mar/2019

### Desenvolvimento das Obras



**INVESTIMENTO  
EM OBRAS**

**LOTE 1**

**86.237.382,65**

**LOTE 2**

**186.810.300,48**

**LOTE 3**

**65.266.734,62**

**LOTE 4**

**101.645.107,36**

**REALIZADO**

R\$ 41.259.236,63  
47,84%

R\$ 24.221.617,56  
12,97%

R\$ 10.682.673,24  
16,37%

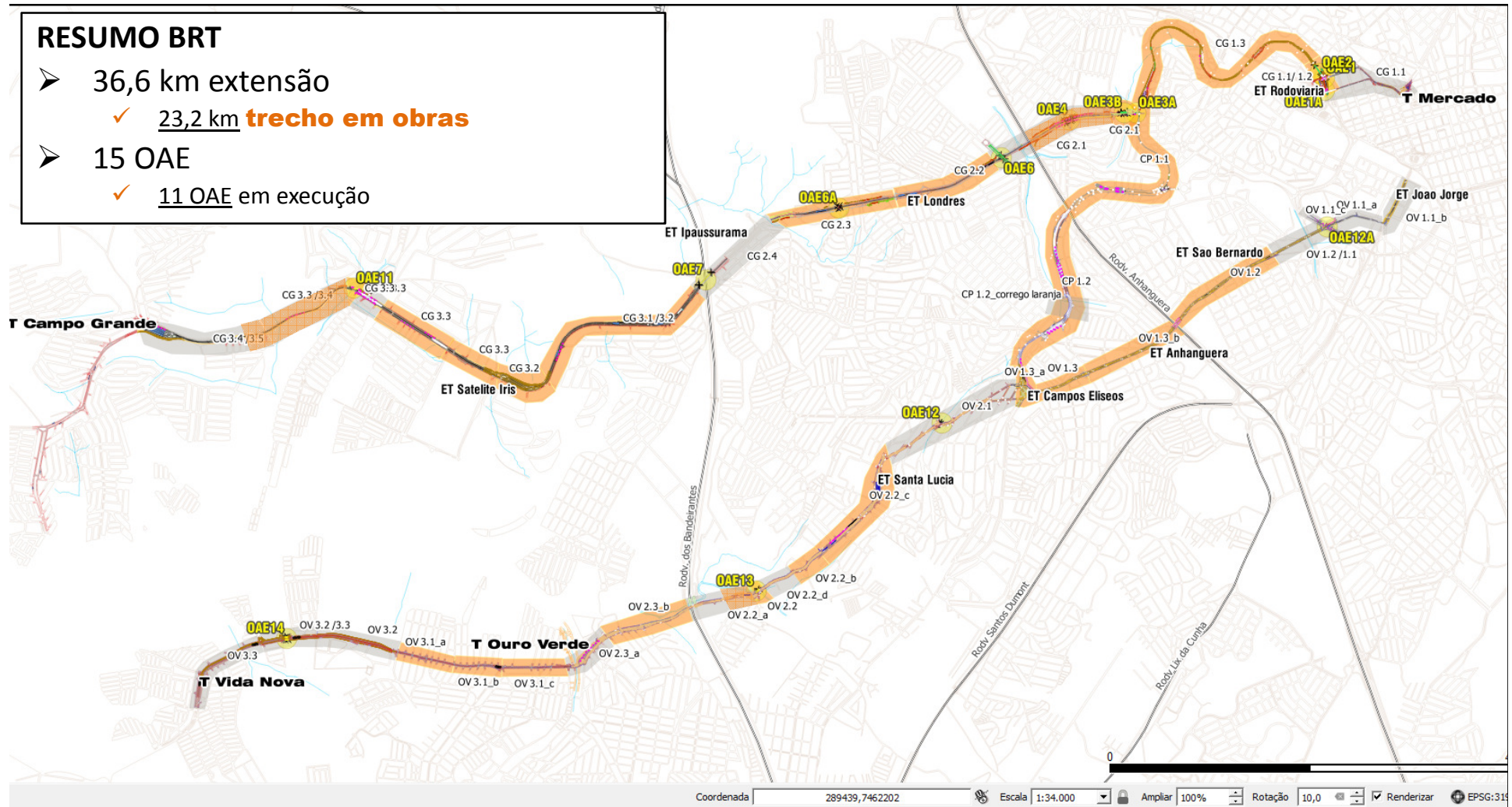
R\$ 16.221.134,20  
15,96%

data base: mar/2019

## Trechos em obras

### RESUMO BRT

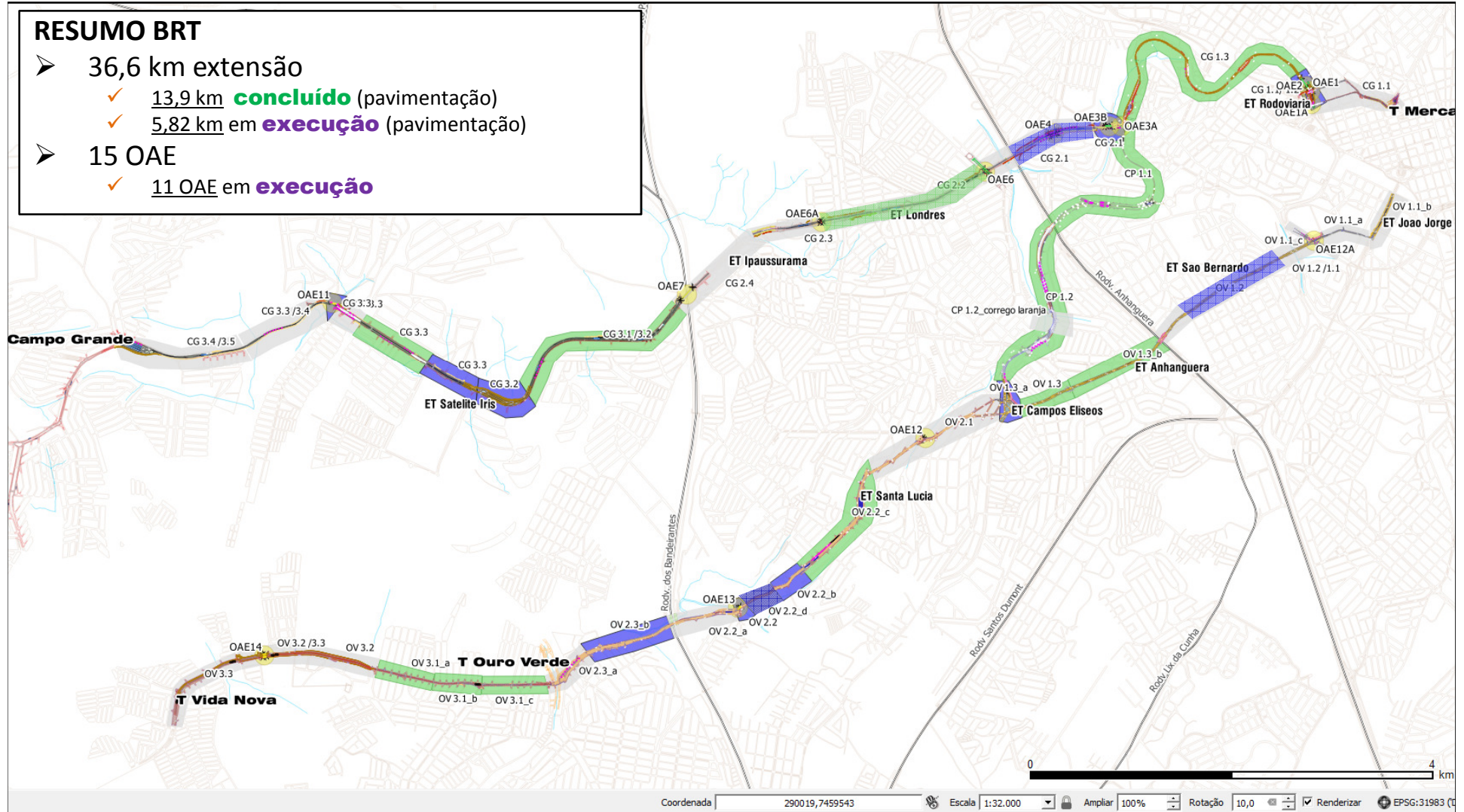
- 36,6 km extensão
  - ✓ 23,2 km **trecho em obras**
- 15 OAE
  - ✓ 11 OAE em execução



## Pavimentação

### RESUMO BRT

- 36,6 km extensão
  - ✓ 13,9 km **concluído** (pavimentação)
  - ✓ 5,82 km em **execução** (pavimentação)
- 15 OAE
  - ✓ 11 OAE em **execução**



## ESTRUTURA E MÃO DE OBRA MOBILIZADA

TRECHO	EMPREGADOS DIRETOS	MÁQUINAS E CAMINHÕES
<b>LOTE 1</b> CONSÓRCIO CORREDOR BRT CAMPINAS	141	19
<b>LOTE 2</b> CONSTRUCAP CCPS	220	100
<b>LOTE 3</b> COMPEC GALASSO	50	32
<b>LOTE 4</b> CONSÓRCIO BRT CAMPINAS	166	29
<b>TOTAL</b>	<b>577</b>	<b>180</b>

**ESTIMATIVA DE EMPREGOS INDIRETOS GERADOS PELAS OBRAS = 2.308**

## Estação Rodoviária



ABRIL/2019

## Viaduto Estaiado - Estação Rodoviária



ABRIL/2019

**SETRANSP**

## Corredor Campo Grande – Trecho 2



CONCRETAGEM DAS VIGAS OAE6  
VIADUTO - CAMPUS II PUC  
FEVEREIRO/2019

## Corredor Ouro Verde – Trecho 1



PAVIMENTO EXECUTADO - VILA RICA  
FEVEREIRO/2019

## Corredor Ouro Verde – Trecho 2



ESTRUTURA DA ESTAÇÃO SANTA LÚCIA  
MARÇO/2019




## Corredor Perimetral

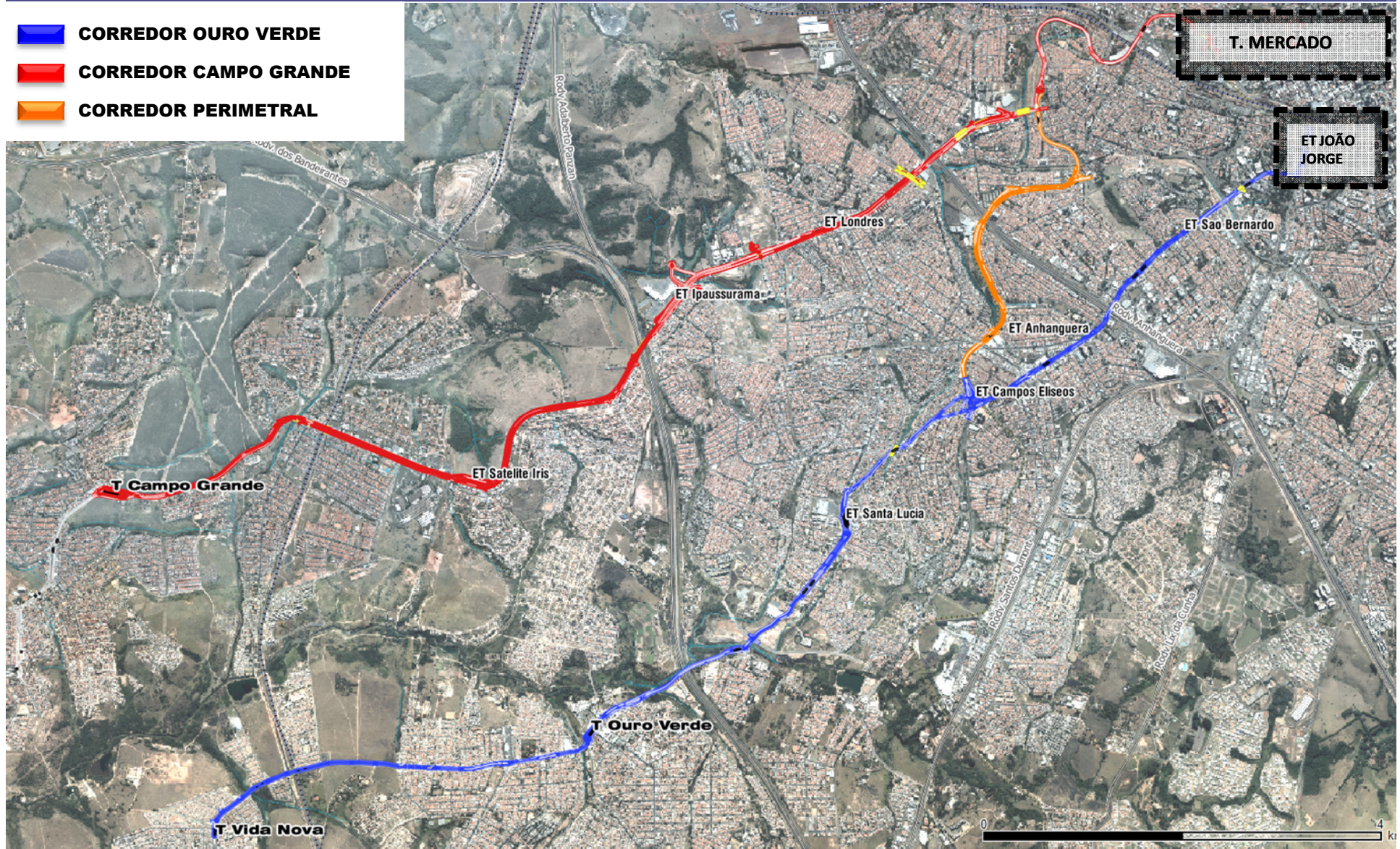


**CIDADE JARDIM (ANTIGA OCUPAÇÃO JOANA D'ARC)  
ABRIL/2019**

# ÁREA CENTRAL

DATA	HISTÓRICO BRT – CONDEPACC
13/09/2012	<ul style="list-style-type: none"><li>Primeira consulta ao Condepacc através de ofício informando o início dos estudos e apresentando o traçado dos corredores.</li></ul>
19/02/2014 20/02/2014	<ul style="list-style-type: none"><li>Encaminhamento de informações sobre as interferências na área central - Rua Saldanha Marinho, o busto do Campos Elíseos e a Avenida Campos Sales.</li></ul>
05/08/2014	<ul style="list-style-type: none"><li>Encaminhamento dos projetos básicos dos corredores, Arquitetura das Estações e desenho do Terminal Central.</li></ul>
13/11/2014	<ul style="list-style-type: none"><li>Encaminhamento dos estudos realizados na rua José Paulino, nas proximidades da Catedral e informações sobre as vantagens da utilização do pavimento de concreto. OBS: Na consolidação dos projetos executivos, a Rua José Paulino não será mais utilizada como corredor BRT.</li></ul>
15/05/2017	<ul style="list-style-type: none"><li>Encaminhamento ao Condepacc da consolidação dos projetos na área central, com a supressão do trecho da José Paulino e apresentação das licenças ambientais do BRT.</li></ul>
07/07/2017	<ul style="list-style-type: none"><li>Publicação no Diário Oficial do Município da ATA 467 (reunião CONDEPACC), que tratou da aprovação do projeto BRT Campinas.</li></ul>

-  **CORREDOR OURO VERDE**
-  **CORREDOR CAMPO GRANDE**
-  **CORREDOR PERIMETRAL**

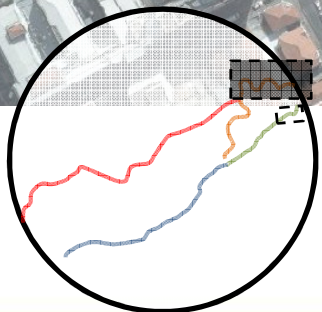


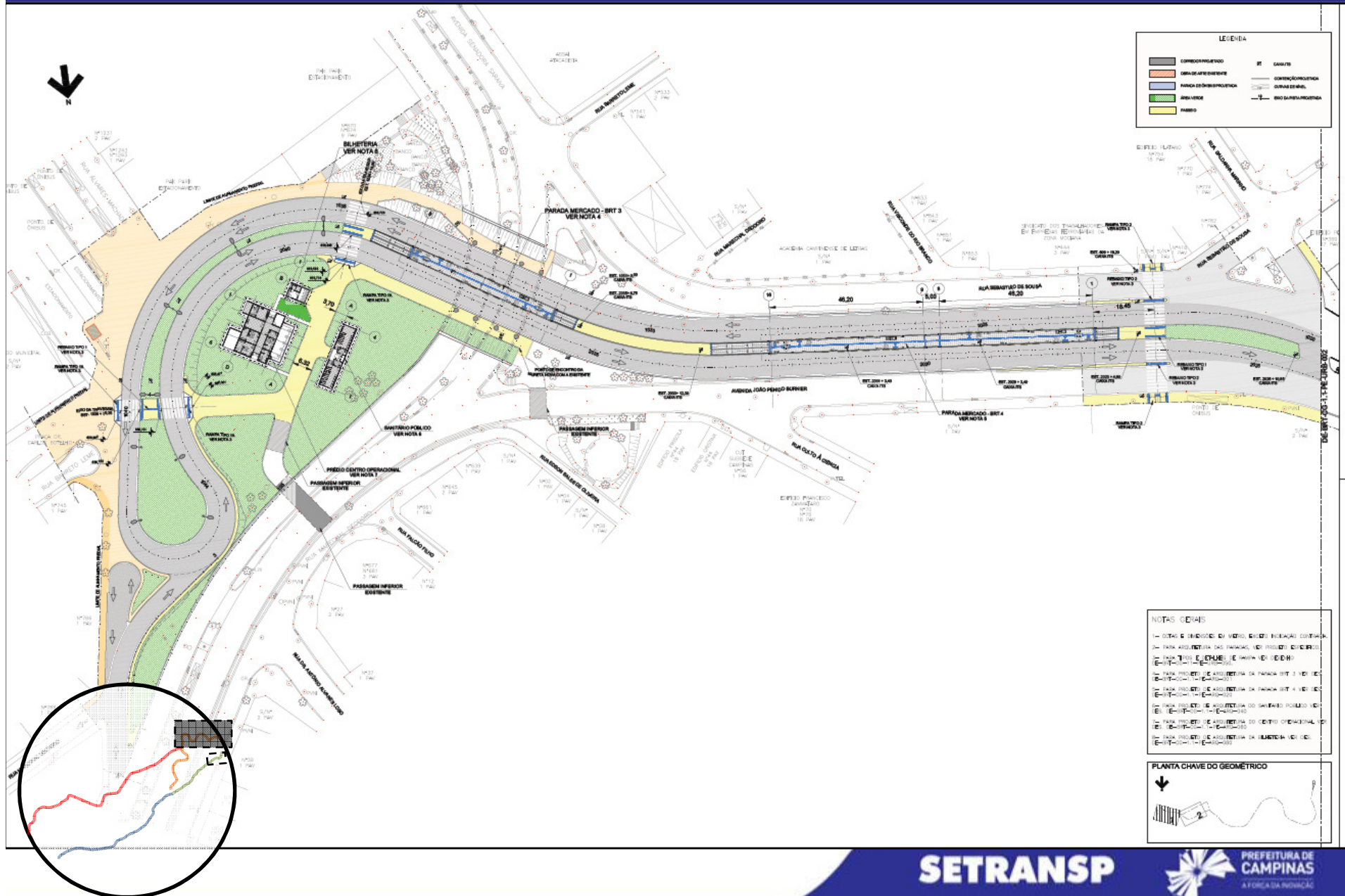




## CARACTERÍSTICAS

- Terminal Mercado não trará nenhum tipo de obstrução visual ao entorno do patrimônio tombado - Mercado Municipal;
- Toda área envoltória ao novo terminal será totalmente requalificada urbanisticamente;
- Será totalmente integrado ao espaço urbano existente.









## PARADAS TÍPICAS





## PARADAS TÍPICAS



# OBRIGADO!



# PREFEITURA DE CAMPINAS

---

A FORÇA DA INOVAÇÃO