

# Corredores de Transporte BRT Campinas



**SETRANSP**



# **SISTEMA BRT**

# **CARACTERÍSTICAS REGIONAIS DO EMPREENHIMENTO**

## CAMPINAS

População: 1.154.617 hab. (

IBGE/2014)

Área total: 794,43 km<sup>2</sup>

(SEADE/2014)

Área urbana: 388,9 km<sup>2</sup>

(PMC em julho/2015)

Densidade: 1.413,90 hab./km<sup>2</sup>

(SEADE/2014)

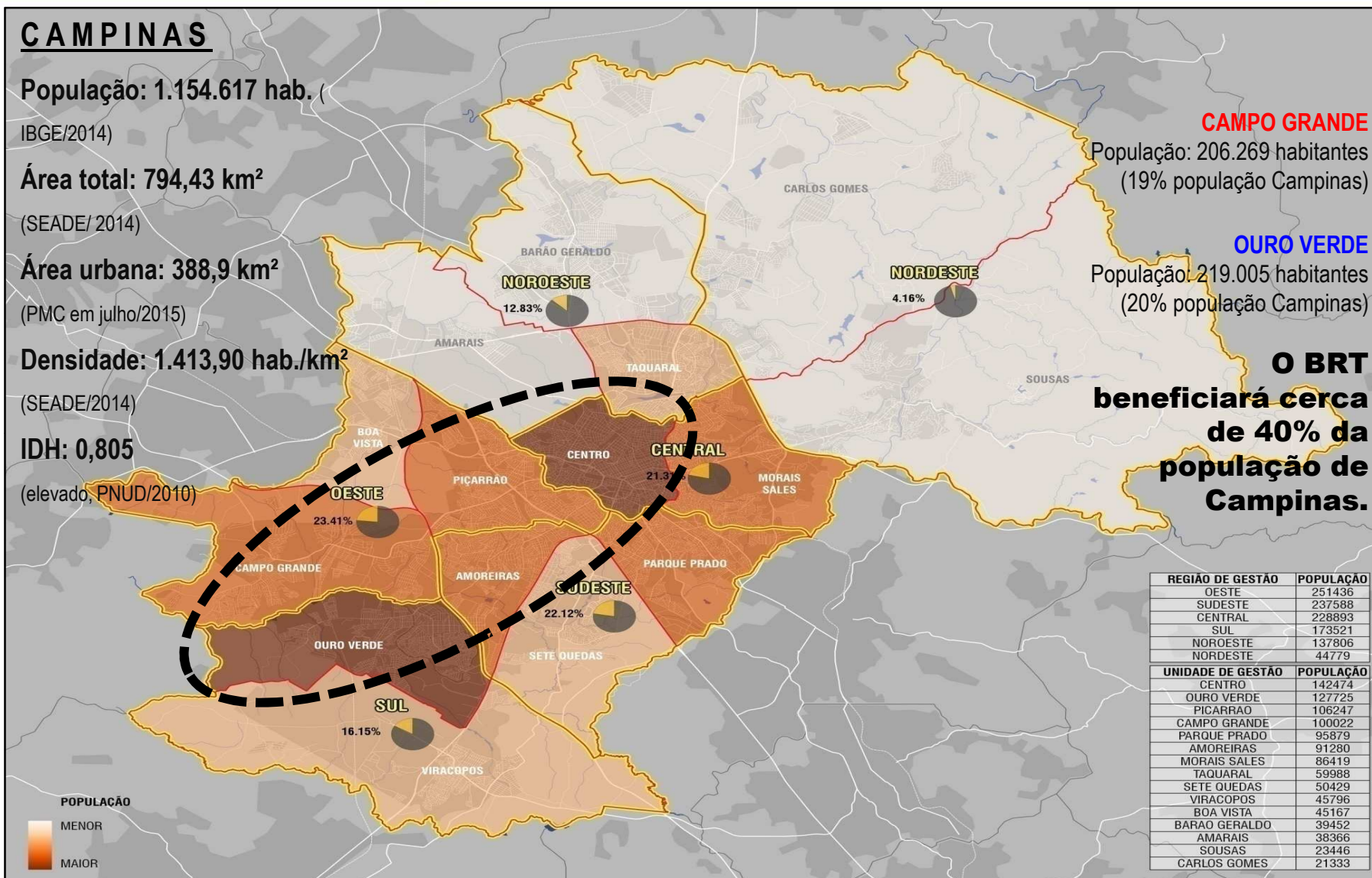
IDH: 0,805

(elevado, PNUD/2010)

**CAMPO GRANDE**  
População: 206.269 habitantes  
(19% população Campinas)

**OURO VERDE**  
População: 219.005 habitantes  
(20% população Campinas)

**O BRT beneficiará cerca de 40% da população de Campinas.**



## CAMPINAS

População: 1.154.617 hab.

(IBGE/2014)

Área total: 794,43 km<sup>2</sup>

(SEADE/ 2014)

Área urbana: 388,9 km<sup>2</sup>

(PMC em julho/2015)

Densidade: 1.413,90

hab./km<sup>2</sup> (SEADE/2014)

IDH: 0,805

(elevado, PNUD/2010)

Renda média familiar:

5,62 salários mínimos

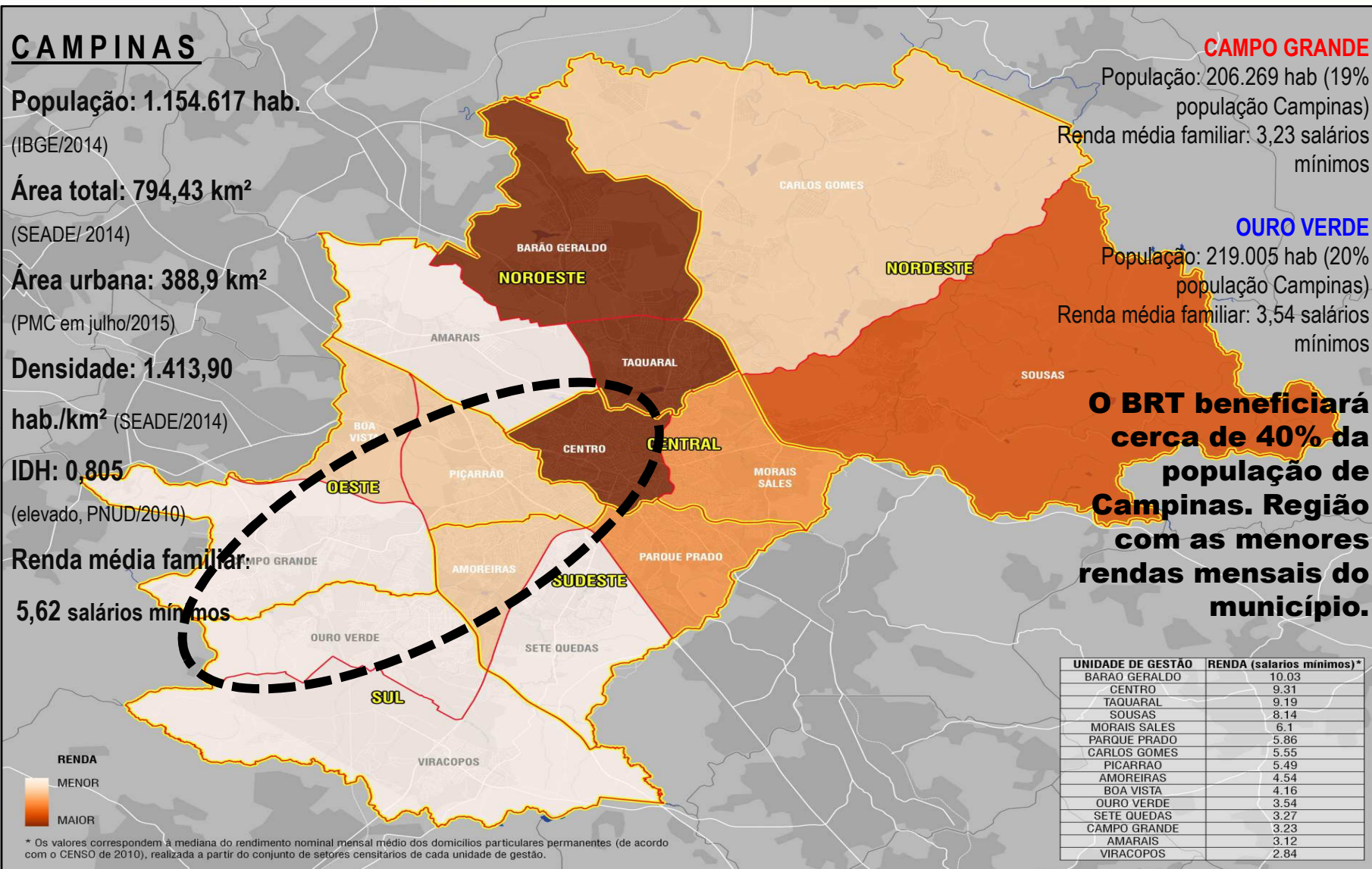
## CAMPO GRANDE

População: 206.269 hab (19%  
população Campinas)  
Renda média familiar: 3,23 salários  
mínimos

## OURO VERDE

População: 219.005 hab (20%  
população Campinas)  
Renda média familiar: 3,54 salários  
mínimos

**O BRT beneficiará  
cerca de 40% da  
população de  
Campinas. Região  
com as menores  
rendas mensais do  
município.**

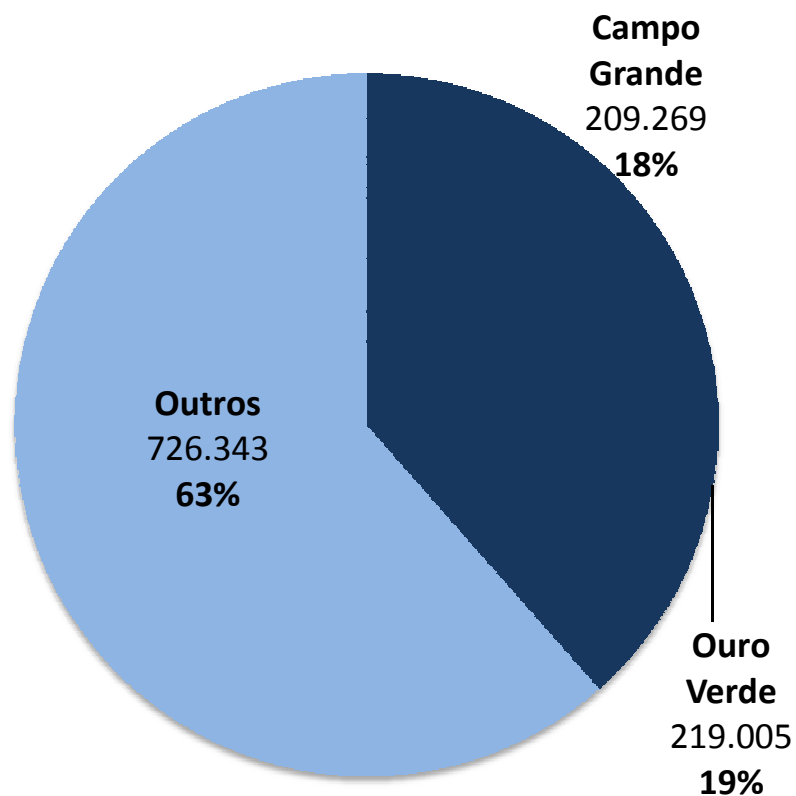


UNIDADE DE GESTÃO	RENDA (salários mínimos)*
BARAO GERALDO	10.03
CENTRO	9.31
TAQUARAL	9.19
SOUSAS	8.14
MORAIS SALES	6.1
PARQUE PRADO	5.86
CARLOS GOMES	5.55
PICARRAO	5.49
AMOREIRAS	4.54
BOA VISTA	4.16
OURO VERDE	3.54
SETE QUEDAS	3.27
CAMPO GRANDE	3.23
AMARAIS	3.12
VIRACOPOS	2.84

\* Os valores correspondem à mediana do rendimento nominal mensal médio dos domicílios particulares permanentes (de acordo com o CENSO de 2010), realizada a partir do conjunto de setores censitários de cada unidade de gestão.

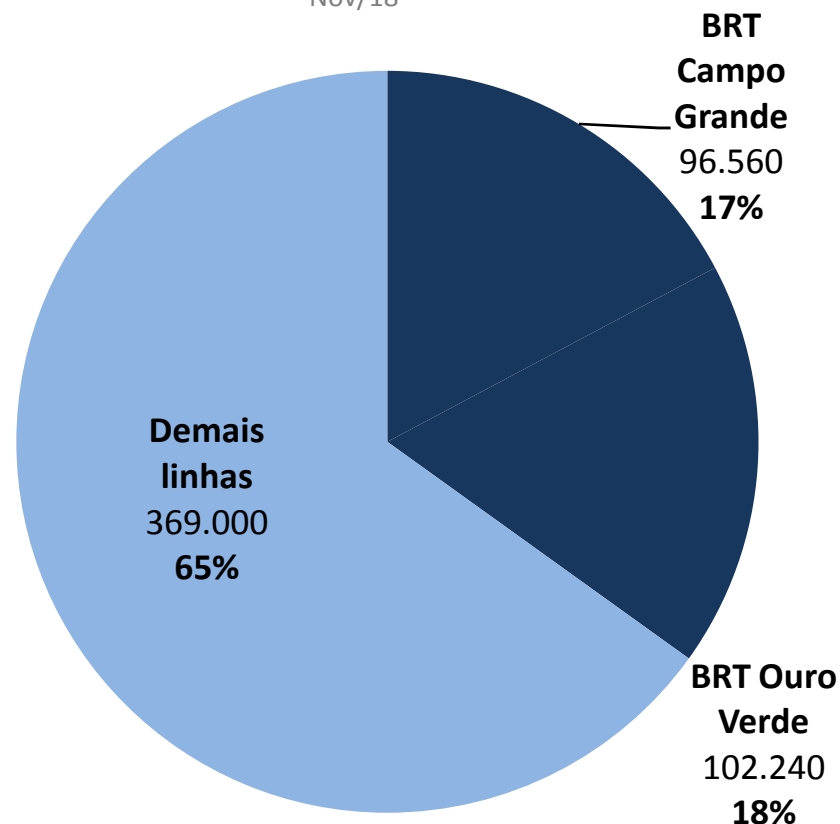
## População de Campinas 1.154.617 habitantes

IBGE 2014





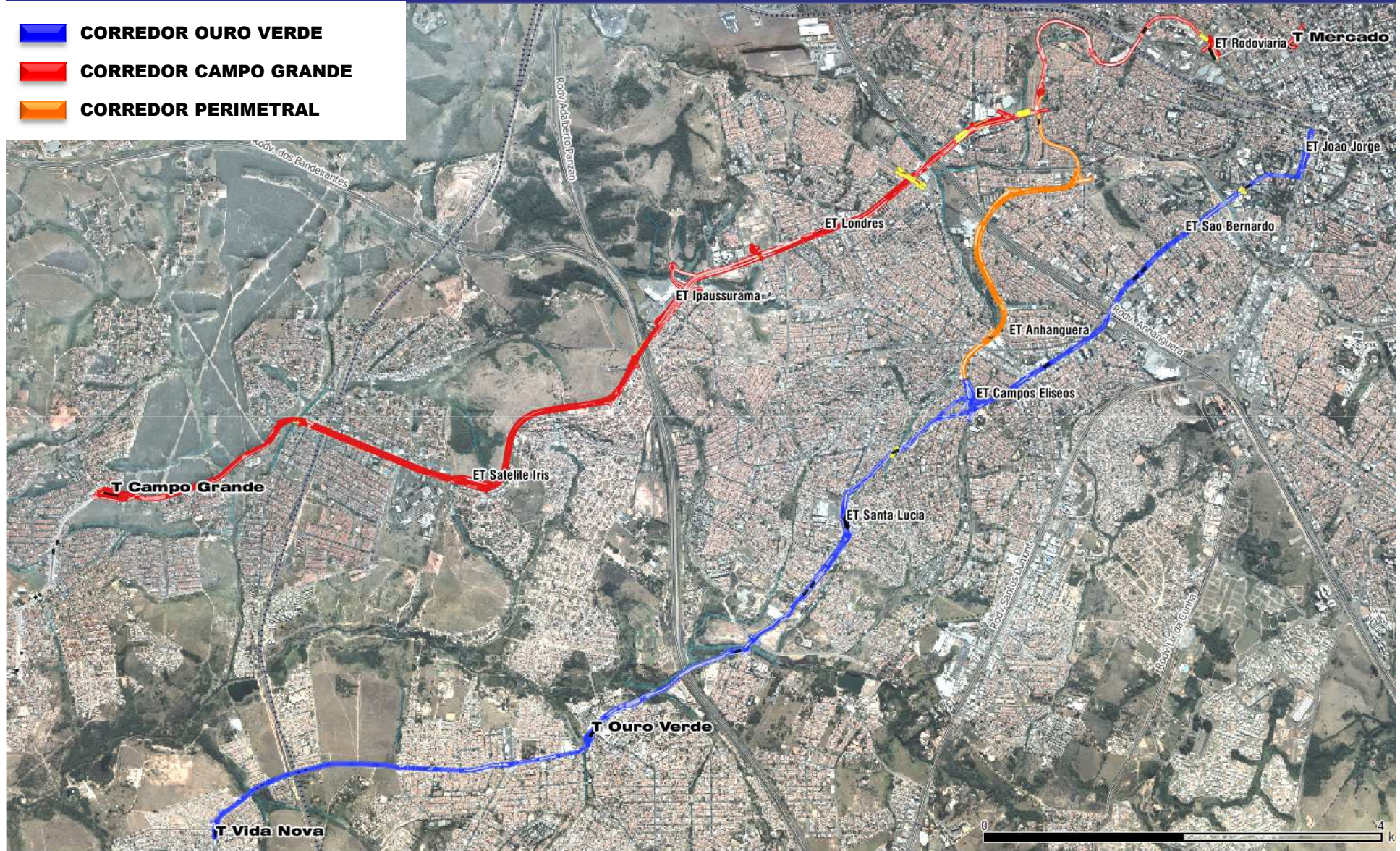
## Demanda de Transporte 568 mil passageiros / dia útil

Nov/18



# **CARACTERÍSTICAS DOS CORREDORES**

-  **CORREDOR OURO VERDE**
-  **CORREDOR CAMPO GRANDE**
-  **CORREDOR PERIMETRAL**



## POPULAÇÃO ATENDIDA

- 425 mil (cerca de 40% da população de Campinas)

## PASSAGEIROS TRANSPORTADOS POR DIA

- 250 mil de 652 mil para todo o sistema de transporte público municipal

### CORREDOR OURO VERDE

<b>Extensão do corredor</b> 14,6 km	<b>Paradas típicas BRT</b> 6	<b>Paradas típicas BRS</b> 5	<b>Estações de Transferência</b> 5	<b>Terminais</b> 2	<b>Novas pontes e viadutos</b> 4
--	---------------------------------	---------------------------------	---------------------------------------	-----------------------	-------------------------------------

### CORREDOR CAMPO GRANDE

<b>Extensão do corredor</b> 17,9 km	<b>Paradas típicas BRT</b> 11	<b>Paradas típicas BRS</b> 3	<b>Estações de Transferência</b> 4	<b>Terminais</b> 3	<b>Novas pontes e viadutos</b> 12
--	----------------------------------	---------------------------------	---------------------------------------	-----------------------	--------------------------------------

### CORREDOR DE INTERLIGAÇÃO (PERIMETRAL)

<b>Extensão do corredor</b> 4,1 km	<b>Paradas típicas BRT</b> 4
---------------------------------------	---------------------------------



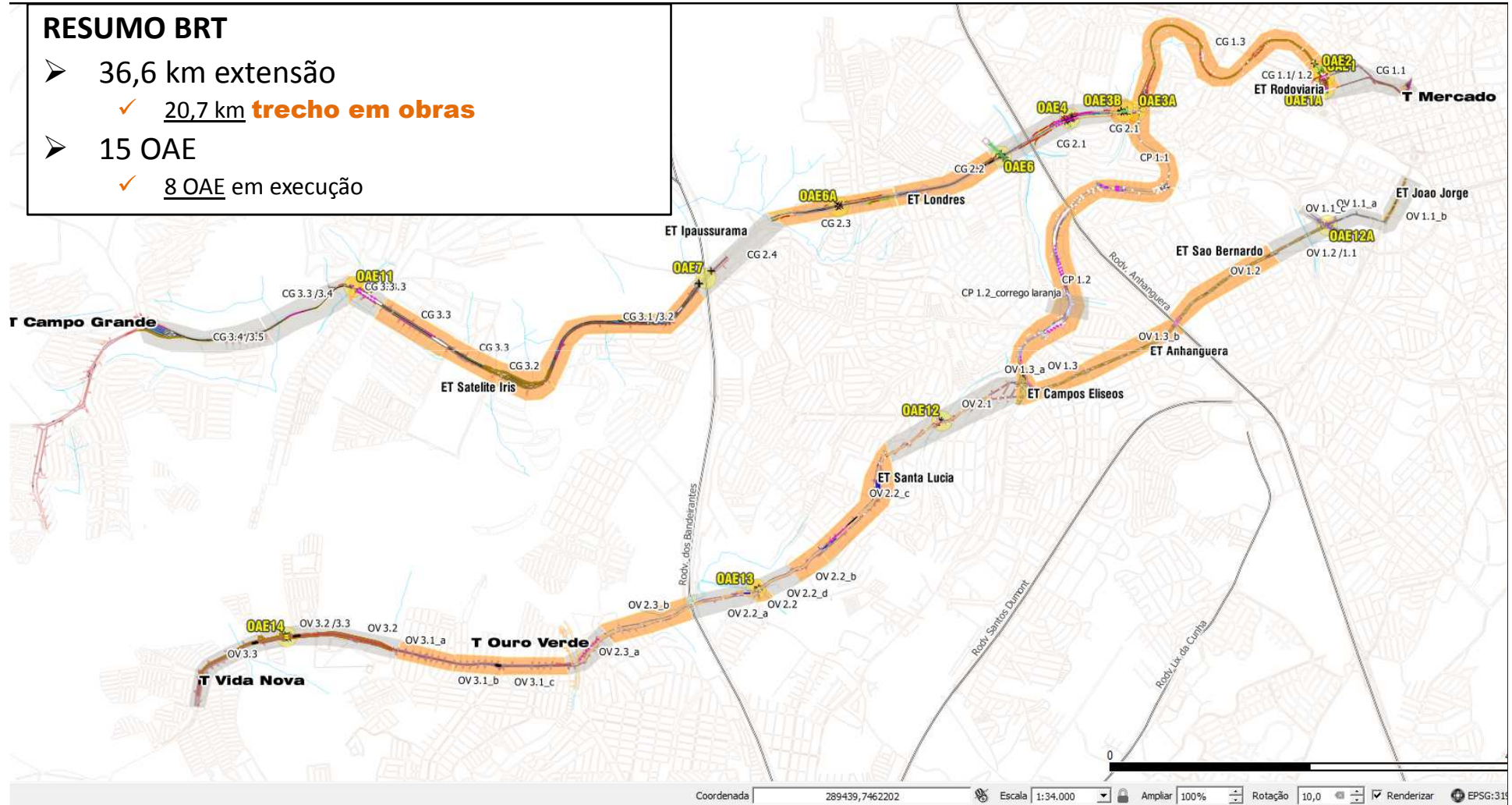


# TRECHOS EM OBRAS

## OBRAS EM GERAL

### RESUMO BRT

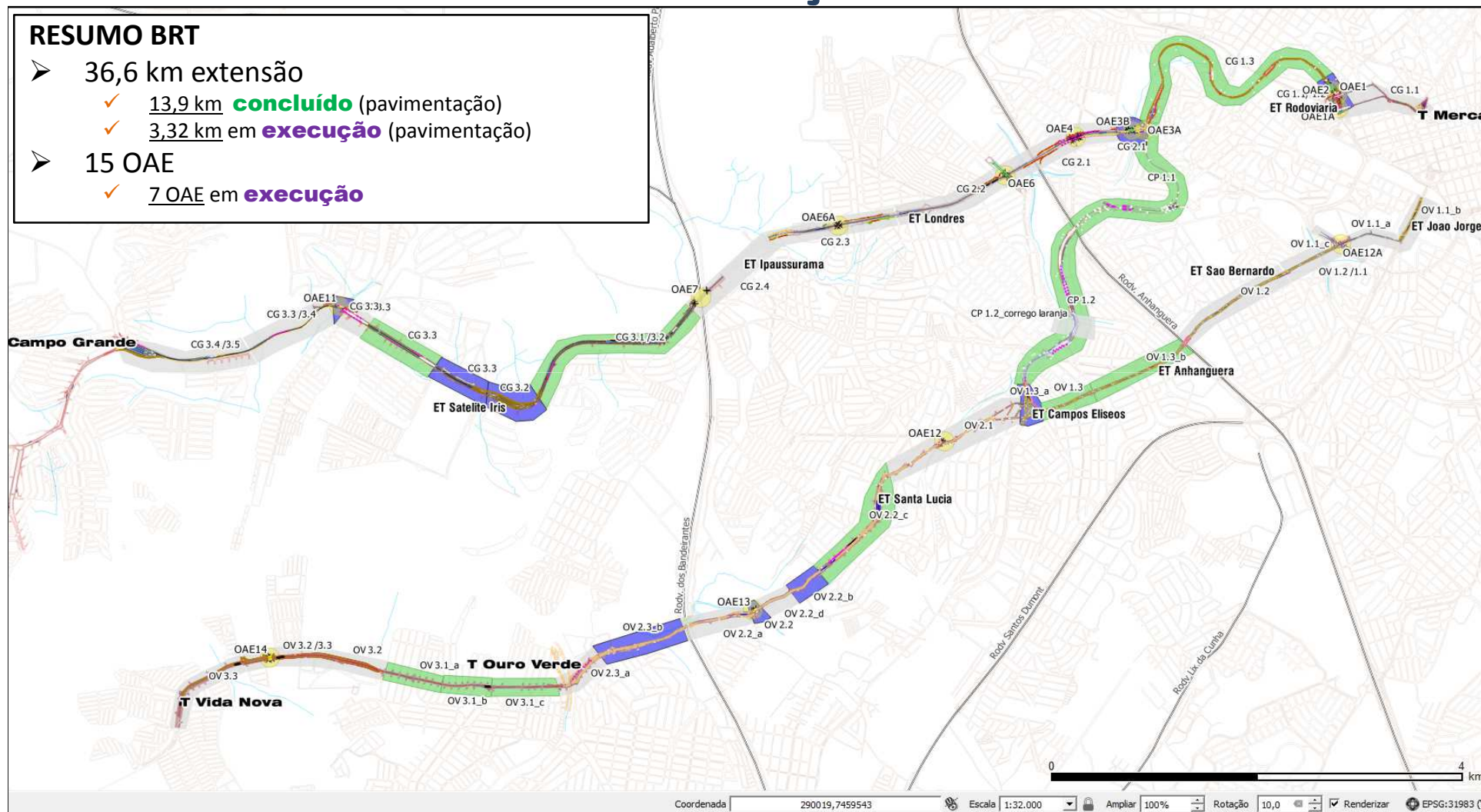
- 36,6 km extensão
  - ✓ 20,7 km **trecho em obras**
- 15 OAE
  - ✓ 8 OAE em execução



## PAVIMENTAÇÃO

### RESUMO BRT

- 36,6 km extensão
  - ✓ 13,9 km **concluído** (pavimentação)
  - ✓ 3,32 km em **execução** (pavimentação)
- 15 OAE
  - ✓ 7 OAE em **execução**



# **ROTEIRO DA VISITA**

9hs: Embarque no bolsão de estacionamento da EMDEC

### ROTEIRO

**Corredor Ouro Verde**

**Corredor Campo Grande**

**Corredor Perimetral**

## CORREDOR OURO VERDE

### LOTE 03 e LOTE 04

- Terraplenagem da **Estação Campos Elíseos**
- Fundação de concreto
- ✓ **Estação Santa Lúcia**
- ✓ **Estação Capivari**
- Ponte sobre rio Capivari (**OAE 13**)

## CORREDOR CAMPO GRANDE (trechos 2 a 4)

### LOTE 02

- Tabuleiro viaduto de acesso à JBD **(OAE 3A)**
- Ponte sobre córrego do Asilo **(OAE 3B)**
- Execução fundação passagem em desnível em frente Enxuto **(OAE4)**
- Vigas passagem inferior perto PUCC 2 **(OAE 6A)**
- Fundação de concreto **Estação Bandeirantes**
- Terraplenagem **Estação Satélite Iris**
- Fundação de concreto **Estação Florence**
- Ponte sobre córrego Piçarrão **(OAE11)**

## LOTE 1

## CORREDOR PERIMETRAL

- Fundação de concreto e estrutura metálica
  - ✓ **Estação Aurocan**
  - ✓ **Estação Jardim Miranda**
- Fundação de concreto
  - ✓ **Estação Cidade Jardim**
  - ✓ **Estação Pompéia**

## CORREDOR CAMPO GRANDE

- Fundação de concreto e estrutura metálica
  - ✓ **Estação Bonfim**
  - ✓ **Estação Alberto Sarmiento**
  - ✓ **Estação Vila Teixeira**
- Viaduto estaiado sobre a Av. Barão de Itapura (**OAE 2**)

# OBRIGADO!