

Corredores de Transporte BRT Campinas



SETRANSP



SISTEMA BRT CAMPINAS (Rapidão)

CARACTERÍSTICAS REGIONAIS DO EMPREENDIMENTO

CAMPINAS

População: 1.154.617 hab. (IBGE/2014)

Área total: 794,43 km² (SEADE/2014)

Área urbana: 388,9 km² (PMC em julho/2015)

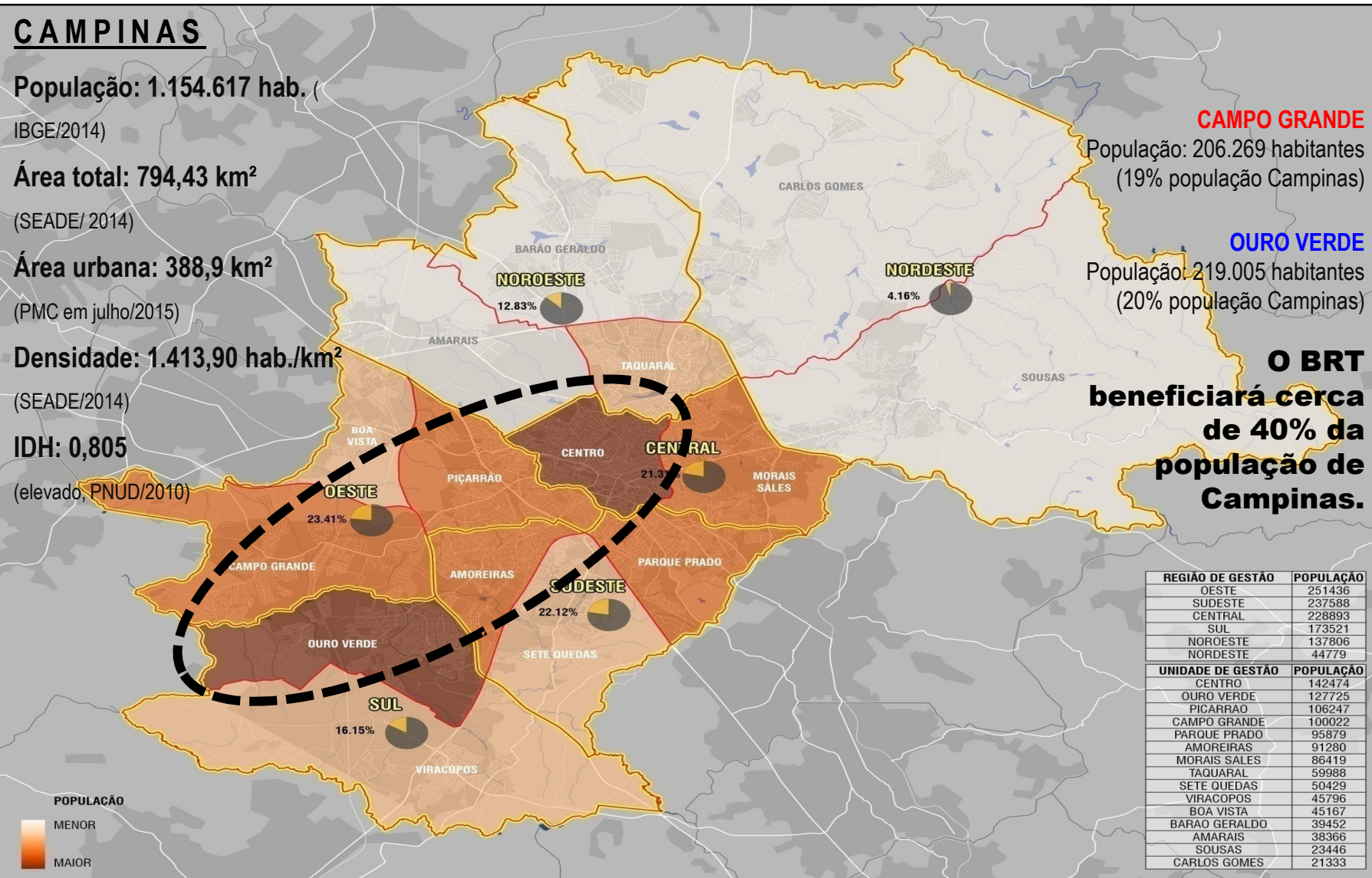
Densidade: 1.413,90 hab./km² (SEADE/2014)

IDH: 0,805 (elevado, PNUD/2010)

CAMPO GRANDE
População: 206.269 habitantes
(19% população Campinas)

OURO VERDE
População: 219.005 habitantes
(20% população Campinas)

O BRT beneficiará cerca de 40% da população de Campinas.



POPULAÇÃO

 MENOR
 MAIOR

CAMPINAS

População: 1.154.617 hab.

(IBGE/2014)

Área total: 794,43 km²

(SEADE/ 2014)

Área urbana: 388,9 km²

(PMC em julho/2015)

Densidade: 1.413,90

hab./km² (SEADE/2014)

IDH: 0,805

(elevado, PNUD/2010)

Renda média familiar:

5,62 salários mínimos

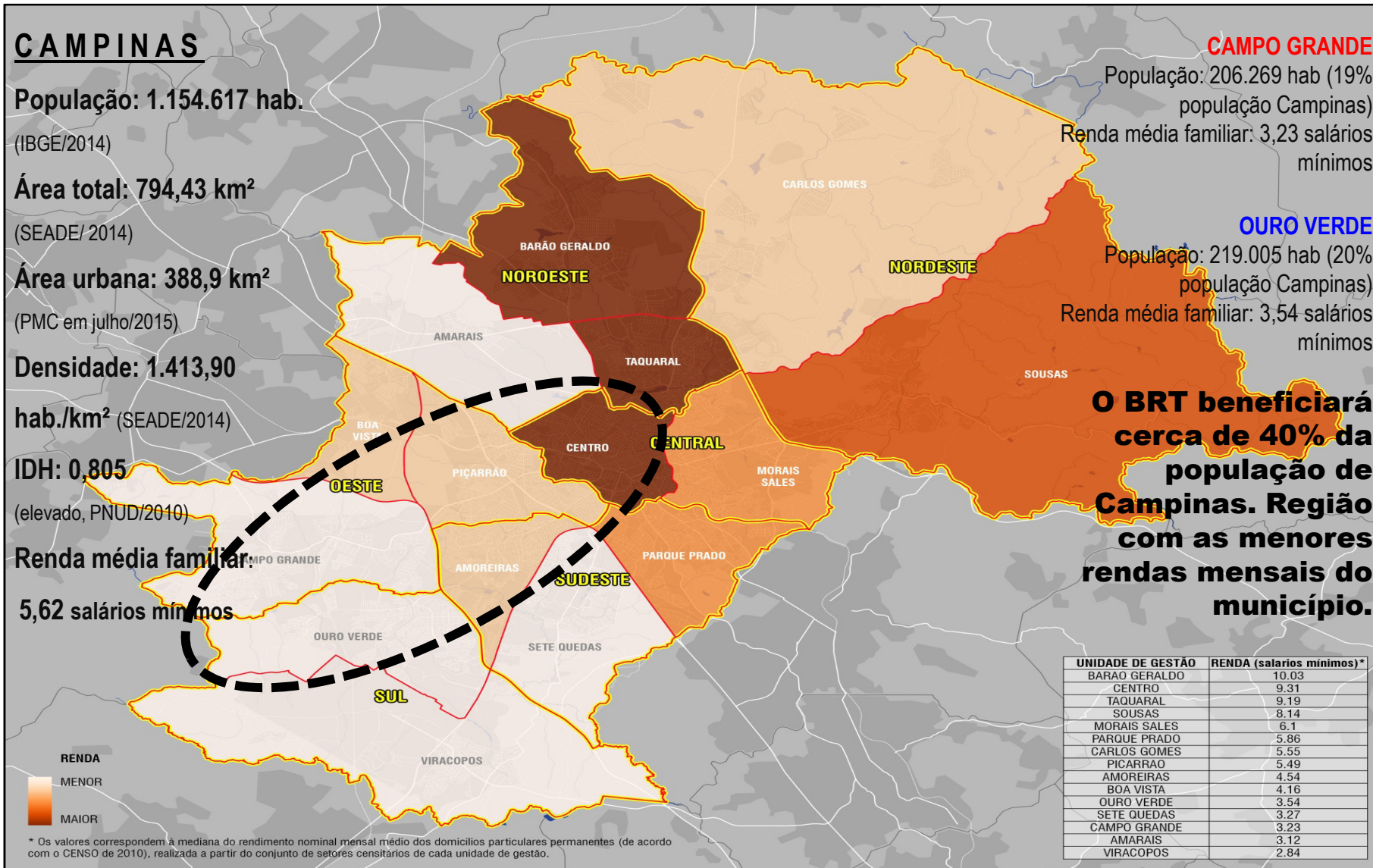
CAMPO GRANDE

População: 206.269 hab (19%
população Campinas)
Renda média familiar: 3,23 salários
mínimos

OURO VERDE

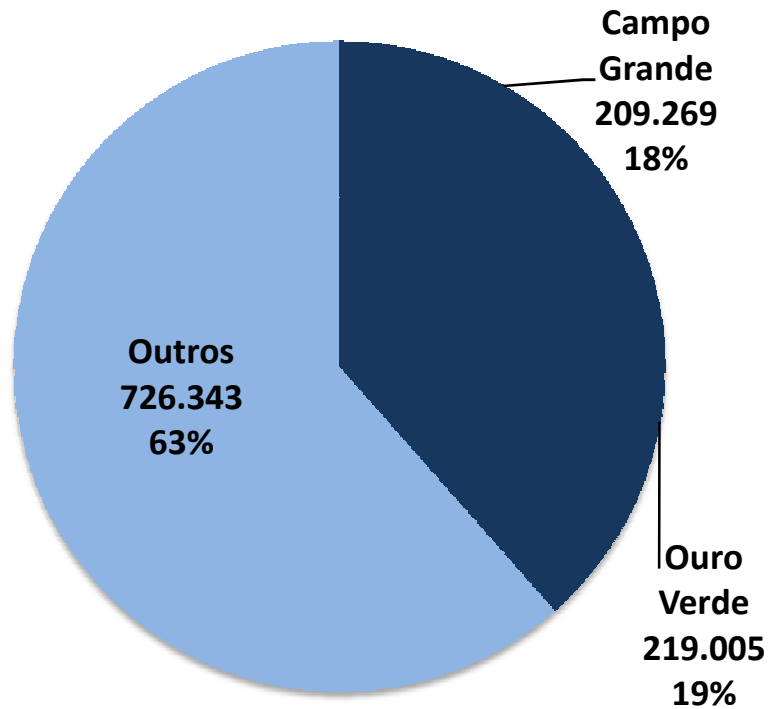
População: 219.005 hab (20%
população Campinas)
Renda média familiar: 3,54 salários
mínimos

**O BRT beneficiará
cerca de 40% da
população de
Campinas. Região
com as menores
rendas mensais do
município.**

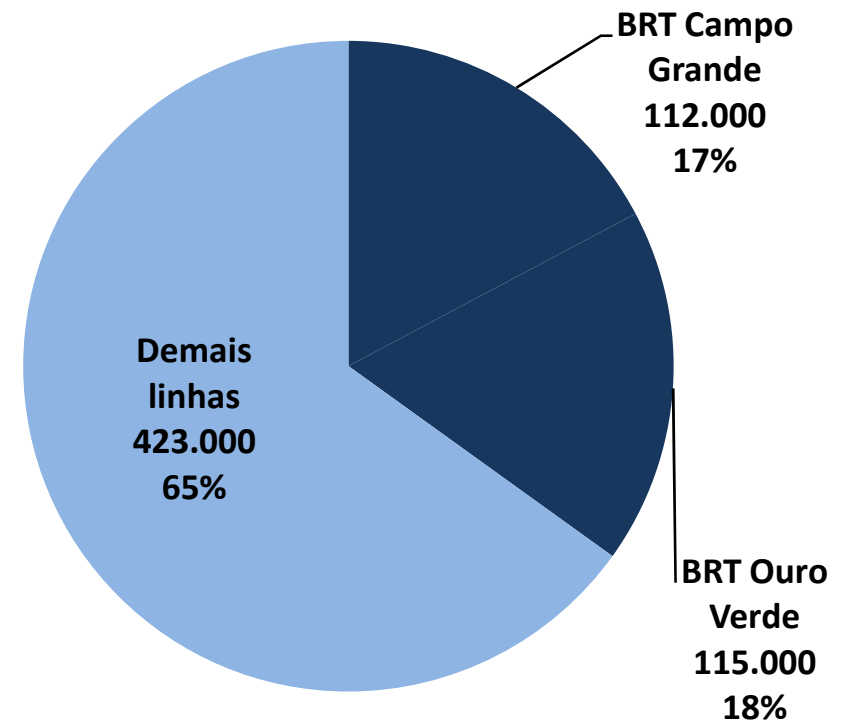


* Os valores correspondem à mediana do rendimento nominal mensal médio dos domicílios particulares permanentes (de acordo com o CENSO de 2010), realizada a partir do conjunto de setores censitários de cada unidade de gestão.

População de Campinas 1.154.617 habitantes



Demanda de Transporte 650 mil passageiros / dia útil



ESCOLHA DO MODAL

JUSTIFICATIVA

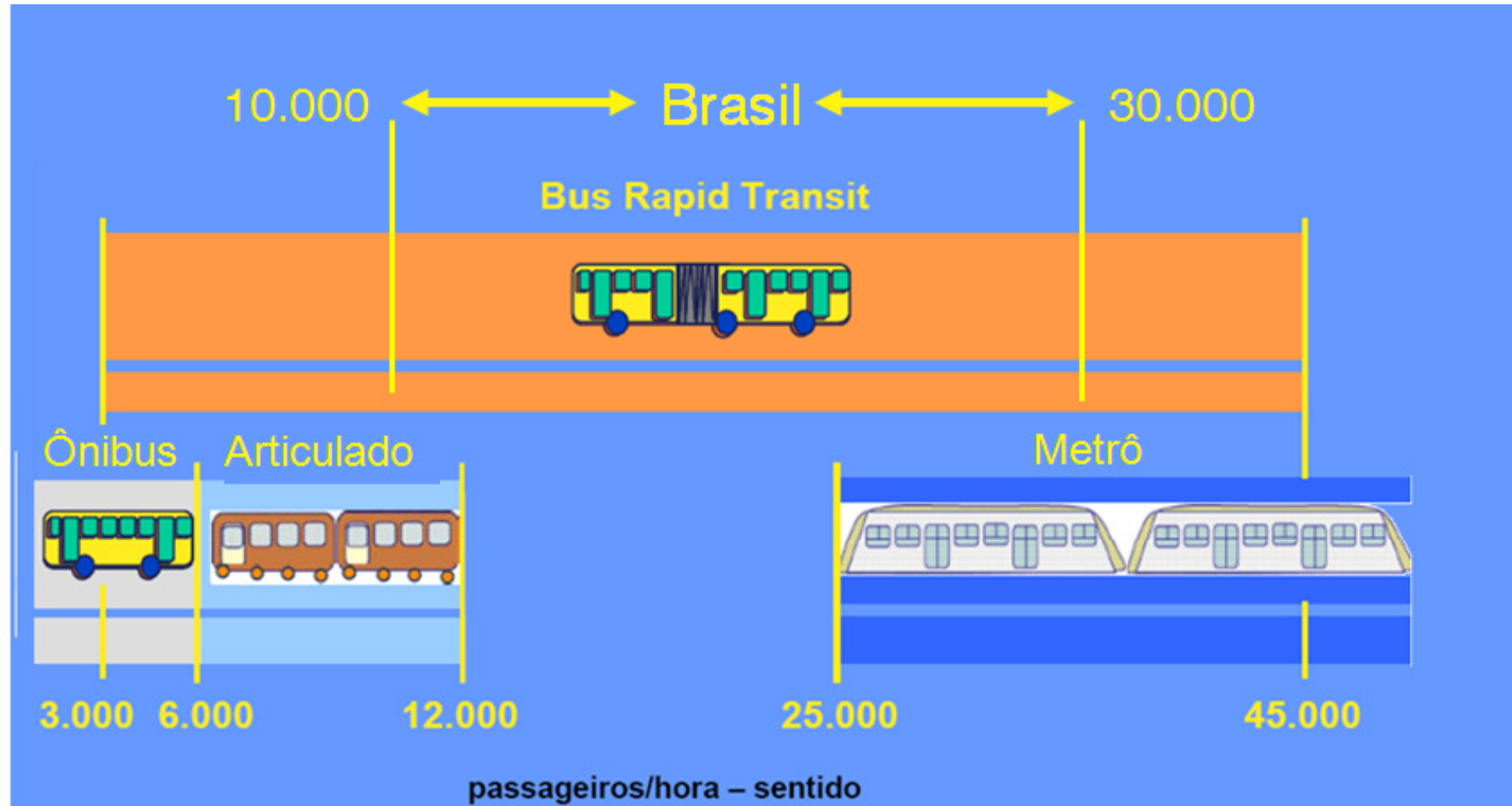
Melhor adaptado às características geométricas do sistema viário na cidade;

Menor custo de implantação, quando comparado a outros modais;

Capacidade de atender adequadamente as demandas existentes e projetadas;




Maior flexibilidade para atender diferentes demandas;

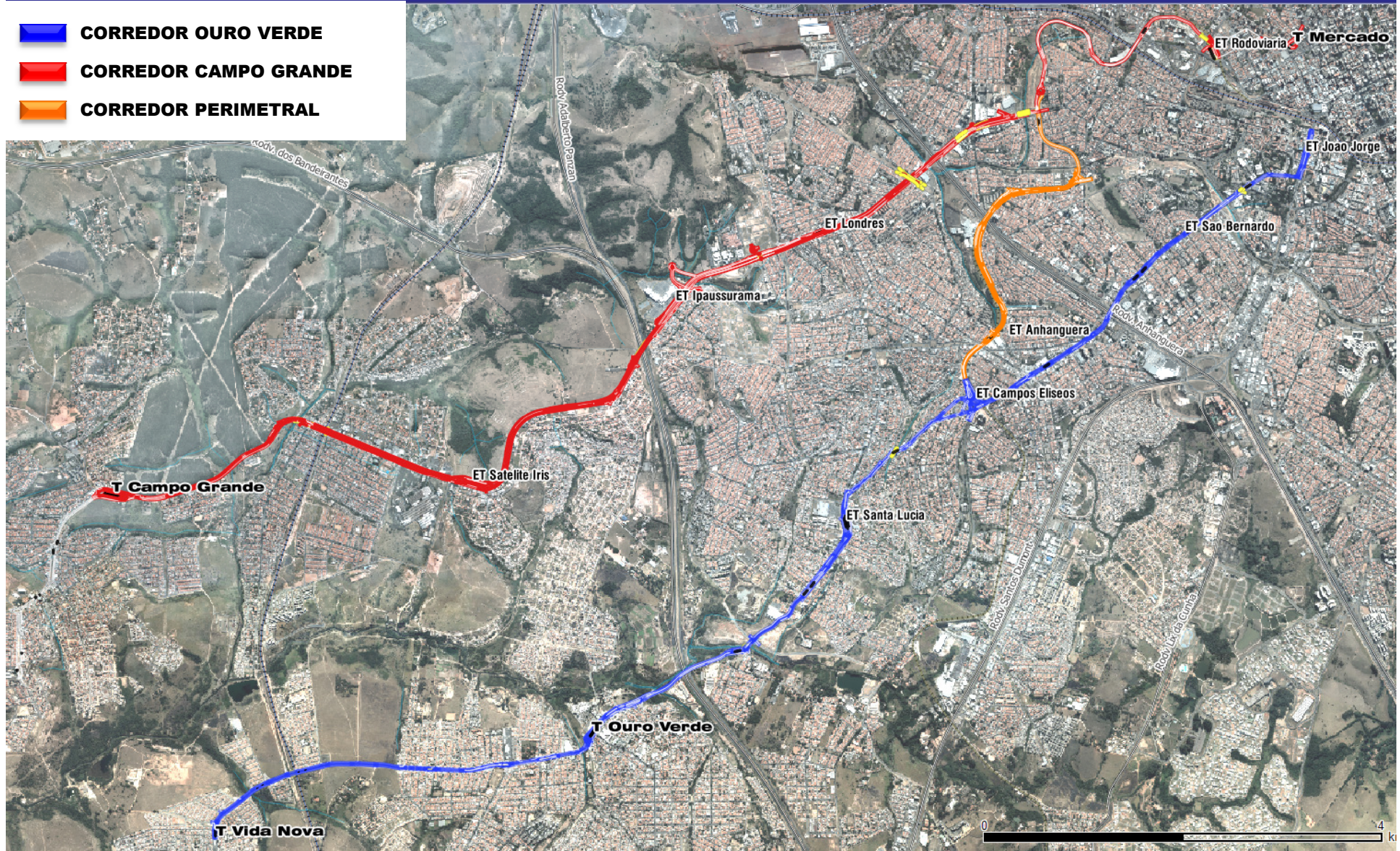
Possibilidade de atender diversos serviços projetados (linhas expressas, semi-expressas, paradoras).



Fonte: Manual de BRT – Ministério das Cidades

CARACTERÍSTICAS DOS CORREDORES

-  **CORREDOR OURO VERDE**
-  **CORREDOR CAMPO GRANDE**
-  **CORREDOR PERIMETRAL**



POPULAÇÃO ATENDIDA

- 425 mil (cerca de 40% da população de Campinas)

PASSAGEIROS TRANSPORTADOS POR DIA

- 250 mil de 652 mil para todo o sistema de transporte público municipal

CORREDOR OURO VERDE

| | | | | | |
|--|---------------------------------|---------------------------------|---------------------------------------|-----------------------|-------------------------------------|
| Extensão do corredor 14,6 km | Paradas típicas BRT 6 | Paradas típicas BRS 5 | Estações de Transferência 5 | Terminais 2 | Novas pontes e viadutos 4 |
|--|---------------------------------|---------------------------------|---------------------------------------|-----------------------|-------------------------------------|

CORREDOR CAMPO GRANDE

| | | | | | |
|--|----------------------------------|---------------------------------|---------------------------------------|-----------------------|--------------------------------------|
| Extensão do corredor 17,9 km | Paradas típicas BRT 11 | Paradas típicas BRS 3 | Estações de Transferência 4 | Terminais 3 | Novas pontes e viadutos 12 |
|--|----------------------------------|---------------------------------|---------------------------------------|-----------------------|--------------------------------------|

CORREDOR DE INTERLIGAÇÃO (PERIMETRAL)

| | |
|---------------------------------------|---------------------------------|
| Extensão do corredor 4,1 km | Paradas típicas BRT 4 |
|---------------------------------------|---------------------------------|





ROTEIRO DA VISITA

ROTEIRO - 9h: Embarque na EMDEC

Corredor Campo Grande (antigo leito do VLT):

- Estação Rodoviária
- Estação Bonfim
- Estação Vila Teixeira*

* Parada com desembarque

Corredor Perimetral (antigo leito do VLT):

- Trecho com pavimento entre Aurocan até Vila Pompéia

Corredor Ouro Verde

- Estação Campos Elíseos
- Estação Santa Lúcia
- Passagem sobre o rio Capivari
- Avenida Camucim

Corredor Campo Grande

- Terminal Satélite Iris
- Passagem sob linha férrea Jardim Florence

OBRIGADO!

Carlos José Barreiro



PREFEITURA DE CAMPINAS

A FORÇA DA INOVAÇÃO