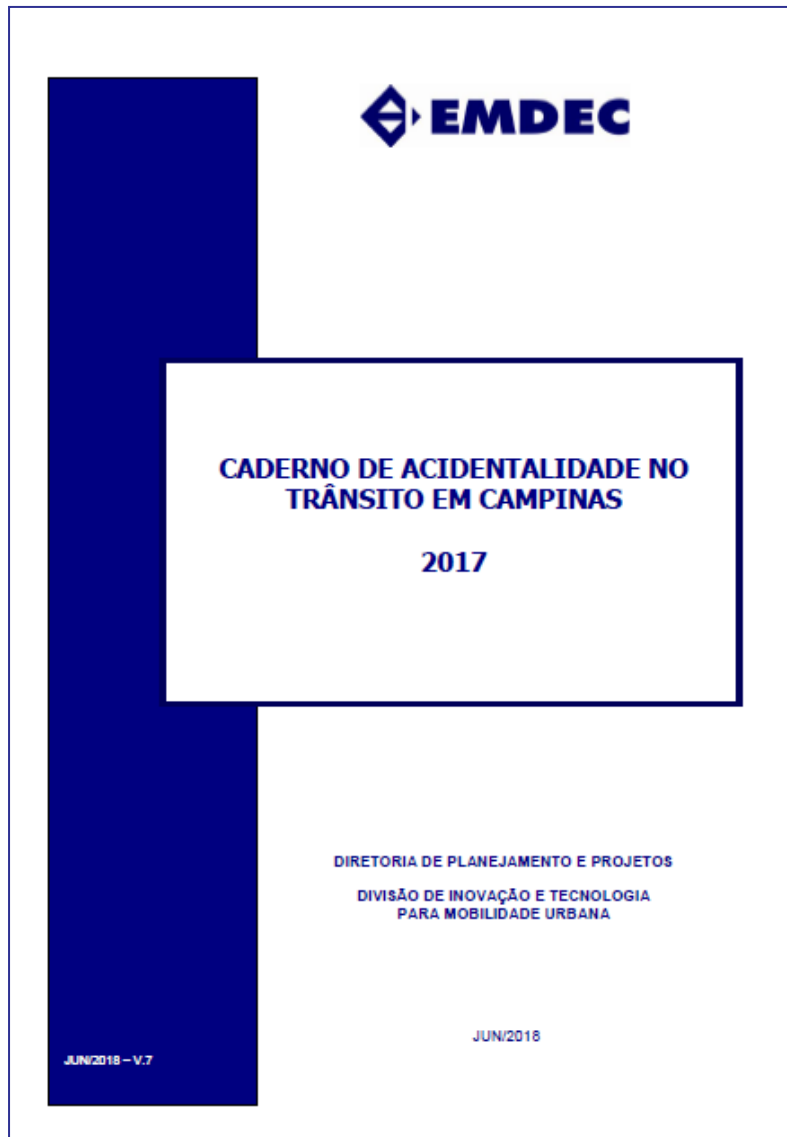


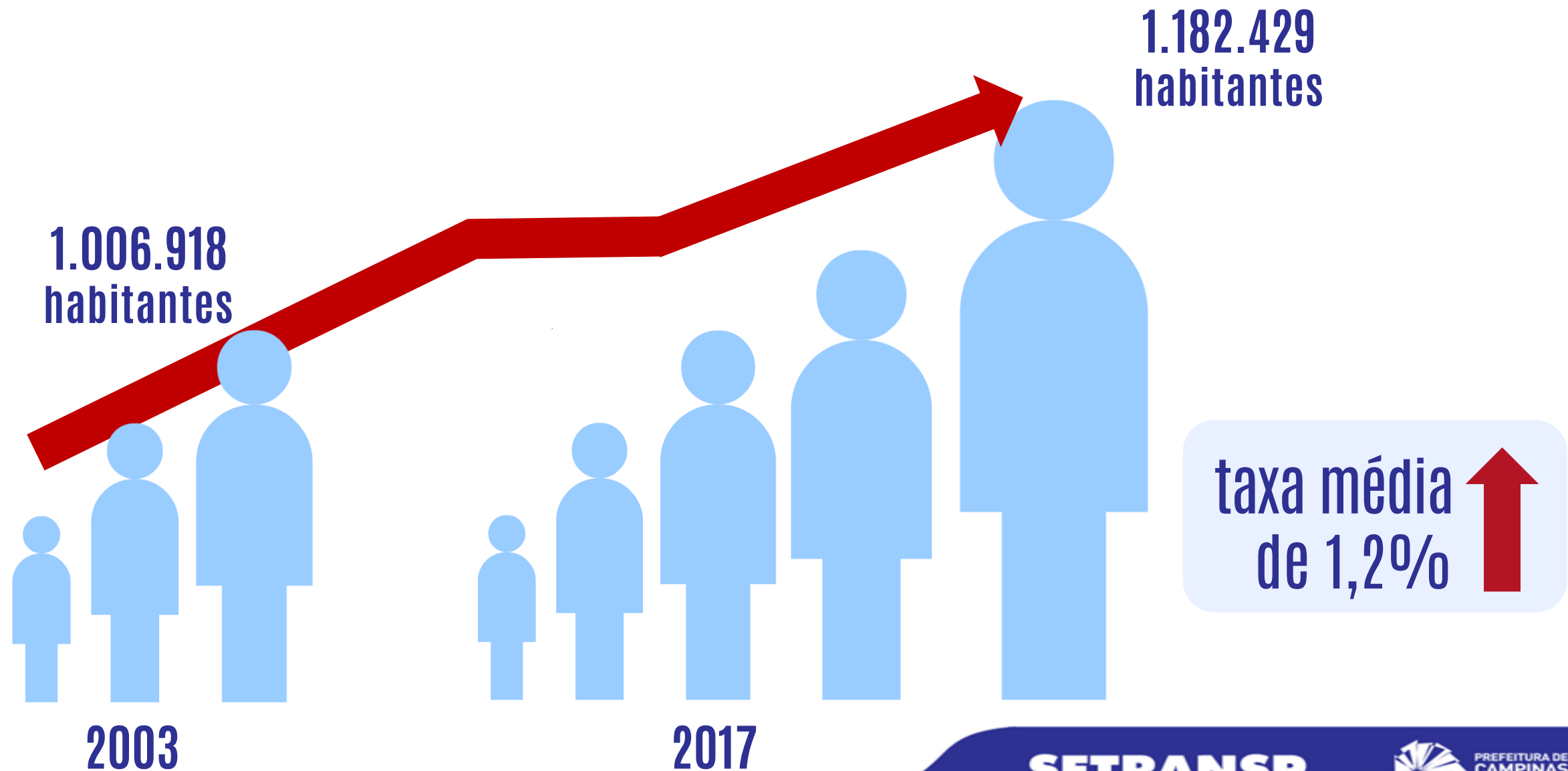


**VIVA
A SEGURANÇA NO TRÂNSITO**

**EMDEC
CAMPINAS 2018**

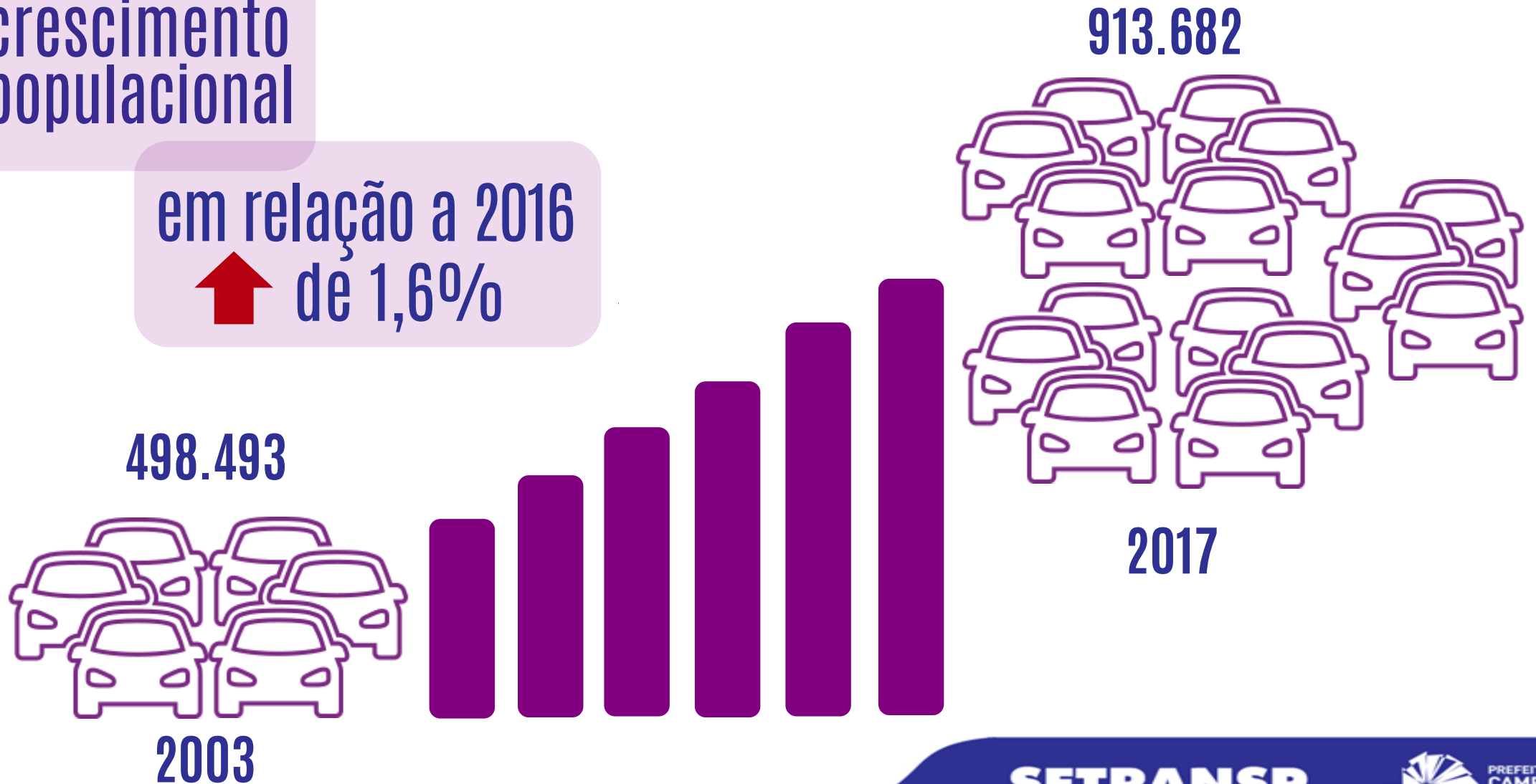


- É produzido anualmente e compreende dados sobre os acidentes com vítimas no âmbito das vias municipais.
- Boletins de Ocorrência (BOs) da Polícia Militar, Delegacia de Polícia Civil, Instituto Médico Legal (IML), Serviços Técnicos Gerais (Setec) e Secretaria Municipal de Saúde, até seis meses após a data do acidente.
- Comparação do banco de dados das vítimas fatais com o Infosiga do Governo do Estado de São Paulo na esfera do Movimento Paulista de Segurança no Trânsito.



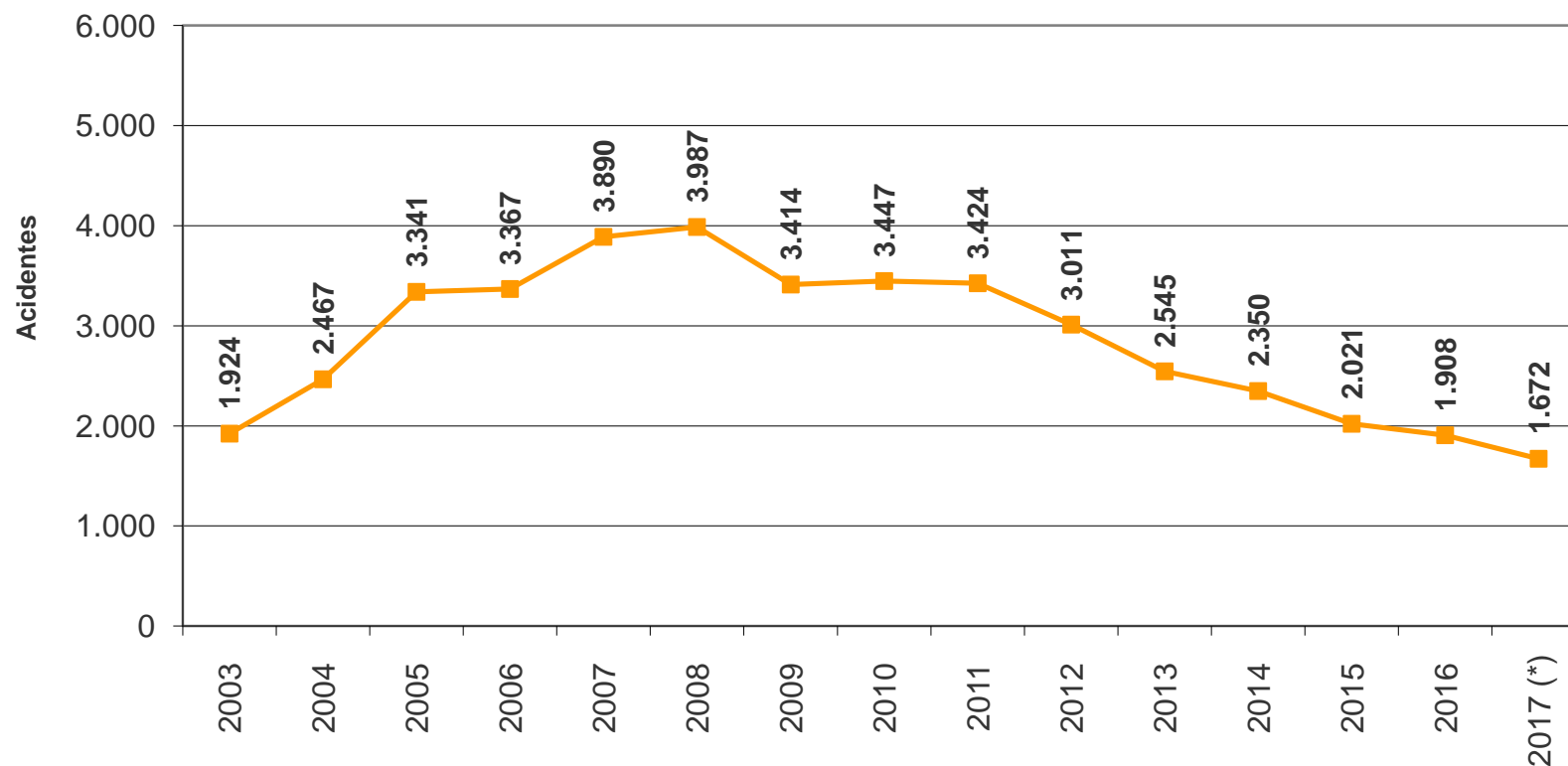
4X crescimento populacional

em relação a 2016
↑ de 1,6%

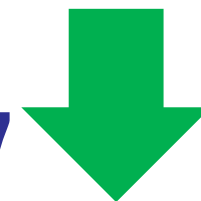


Comparativo dos Acidentes de Trânsito Com Vítimas Não Pedestres

Evolução dos Acidentes
Com Vítimas não Pedestres

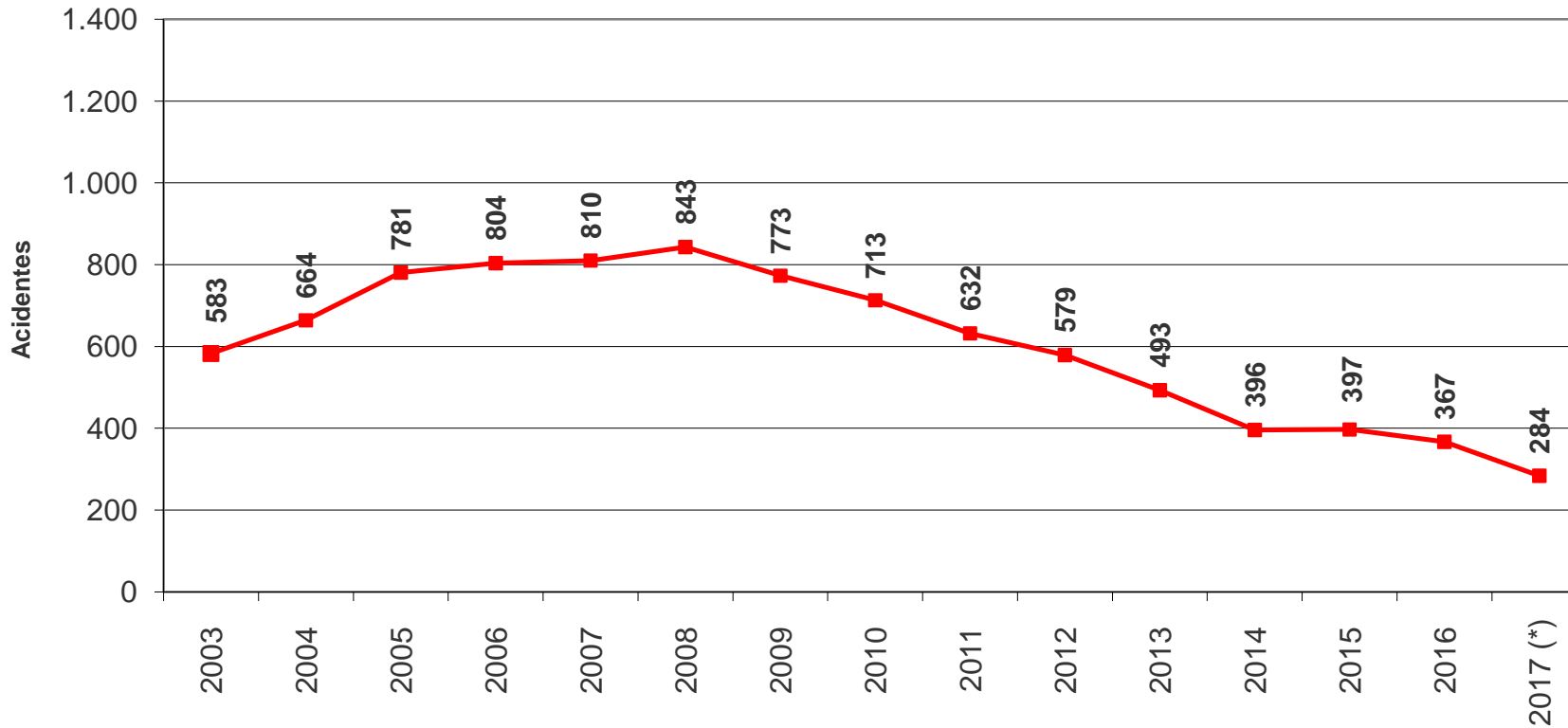


Queda de **12,4%**
de 2016 para 2017



Comparativo dos Acidentes de Trânsito - Atropelamentos

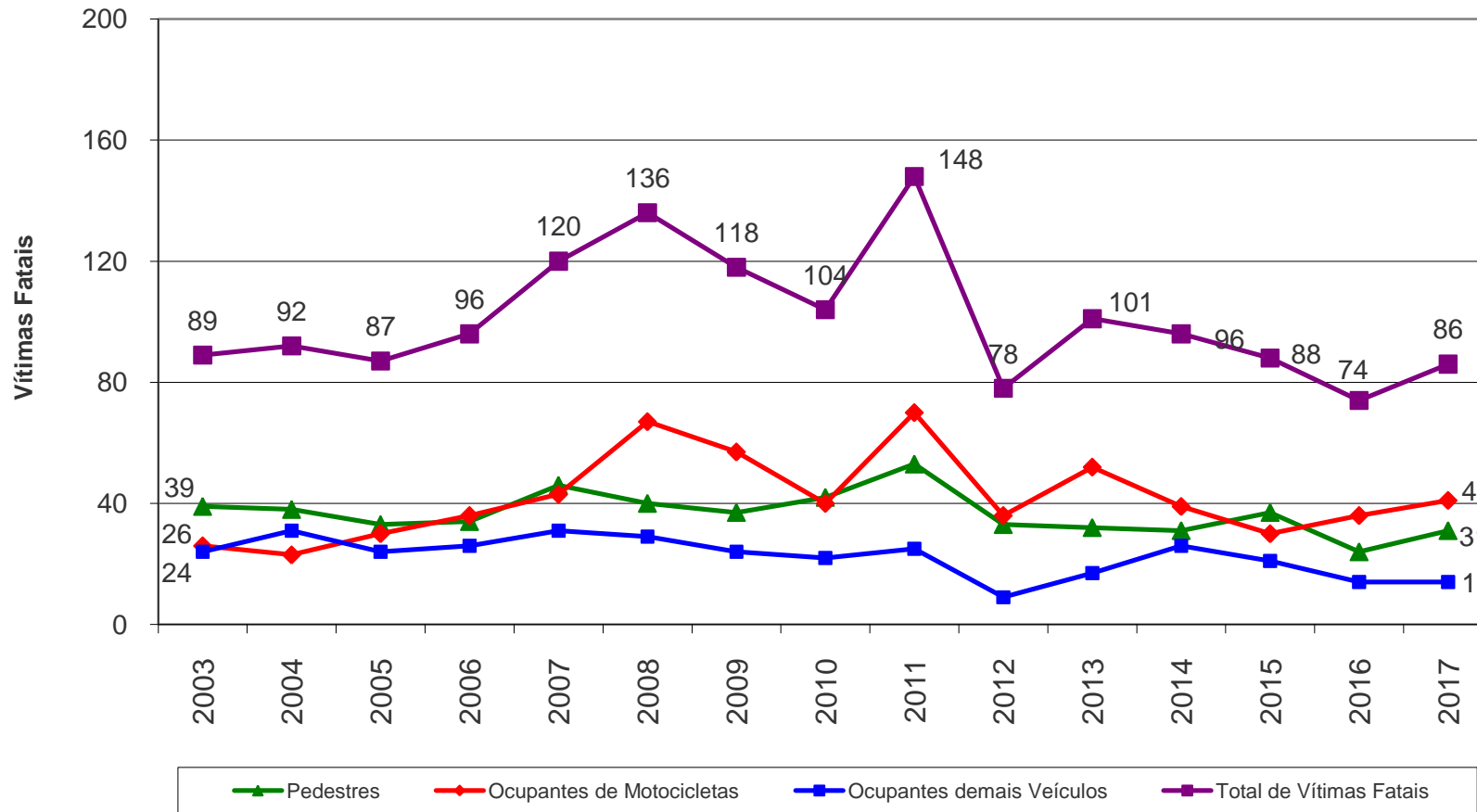
Evolução dos Acidentes Atropelamentos



Queda de **22,6%**
De 2016 para 2017



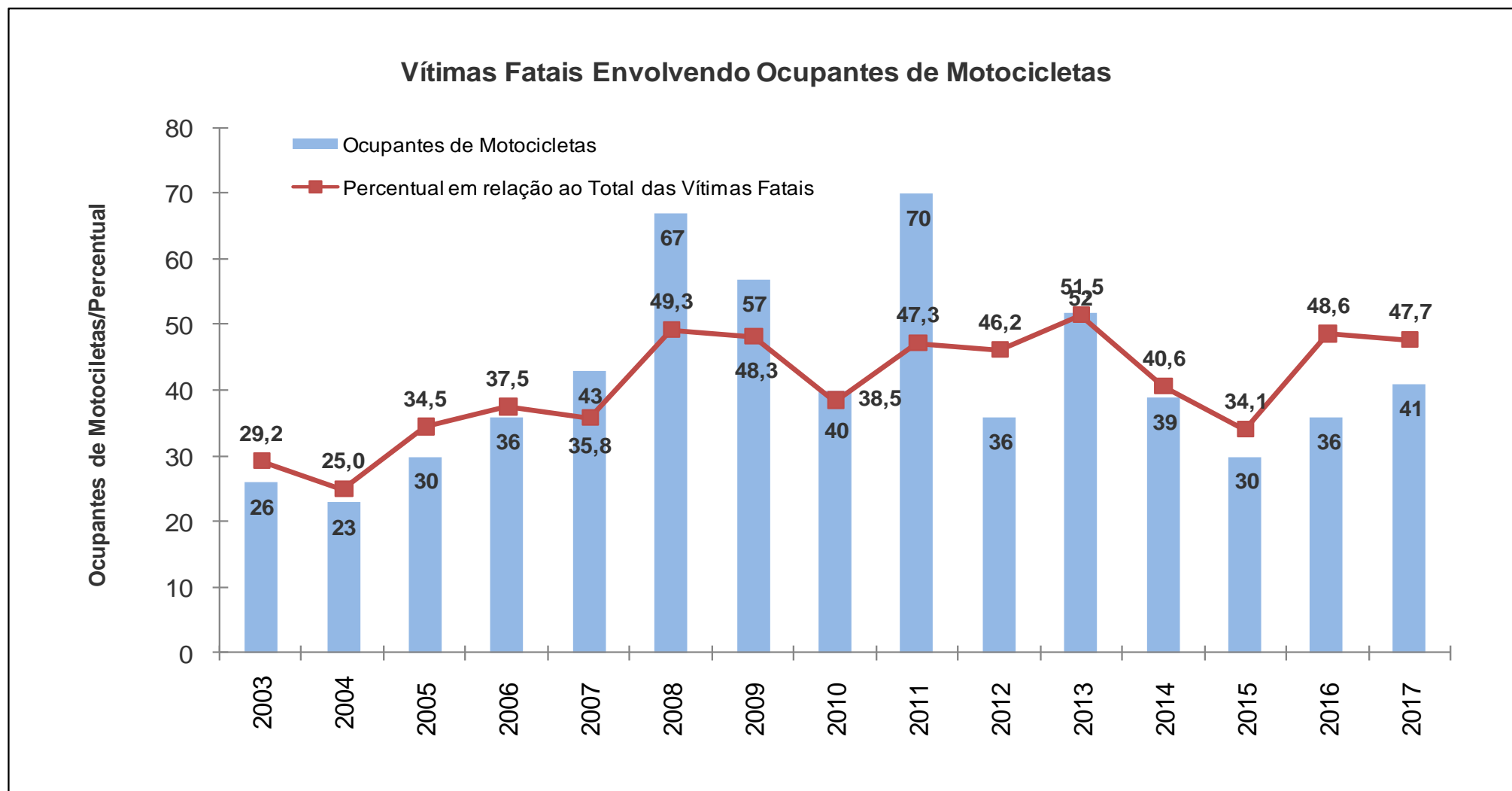
Comparativo das Vítimas Fatais



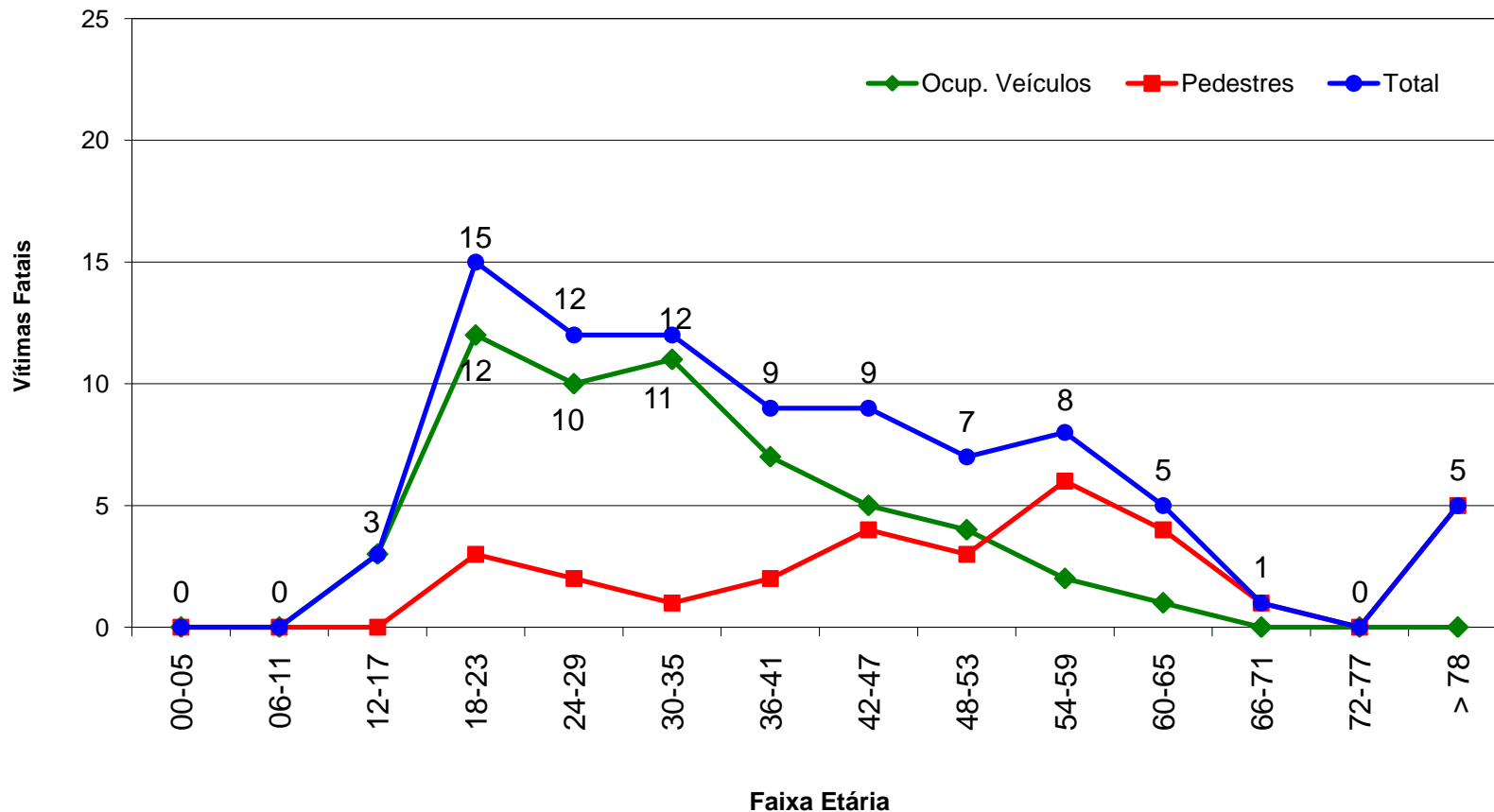
De 2003 a 2017,
redução de 3,4%

De 2016 a 2017,
aumento 16,2%

**Em Campinas
de 2010 a 2017
redução de 17%**



Faixa Etária das Vítimas Fatais
2017



**45% tinham
entre 18 - 35 anos**



**60% eram
ocupantes de veículos**



ocupantes de veículos

82%



18%



pedestres

74%



26%



Total

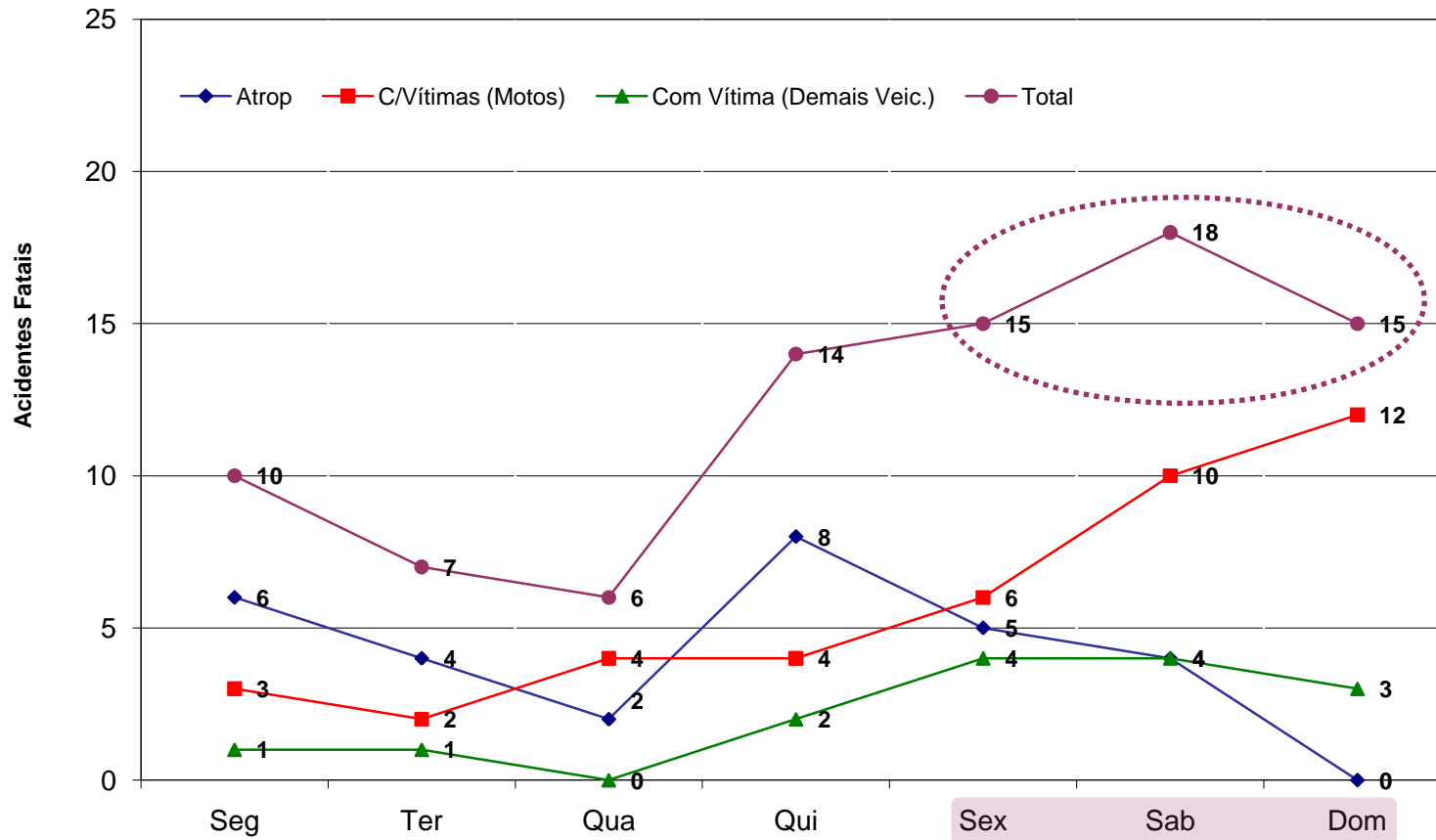
79%



21%



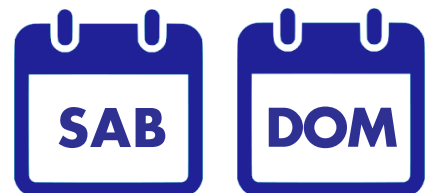
Incidência Semanal - 2017



atropelamentos



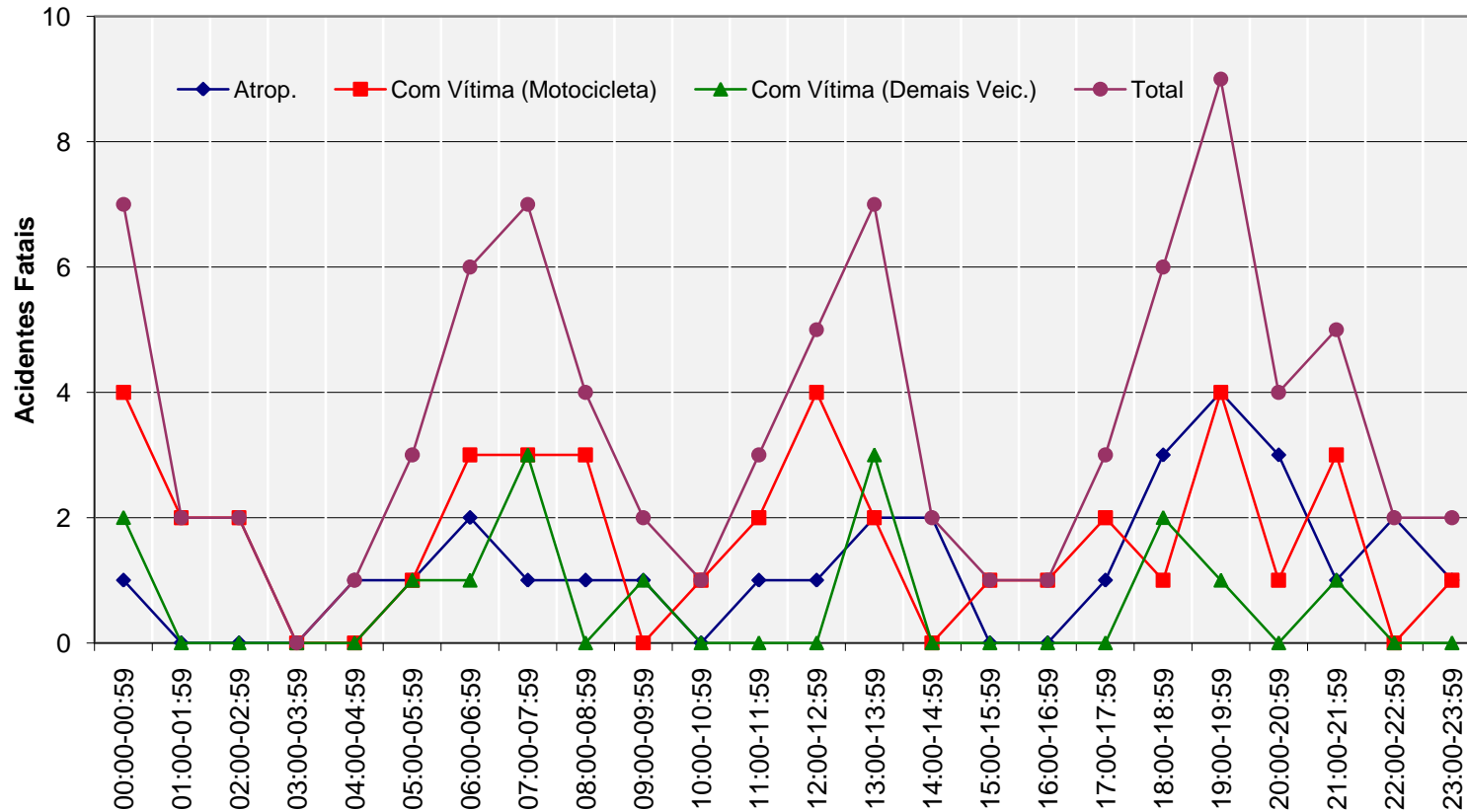
motos



demais veículos



Incidência Horária - 2017



Picos de acidentes fatais:

intervalos de horário

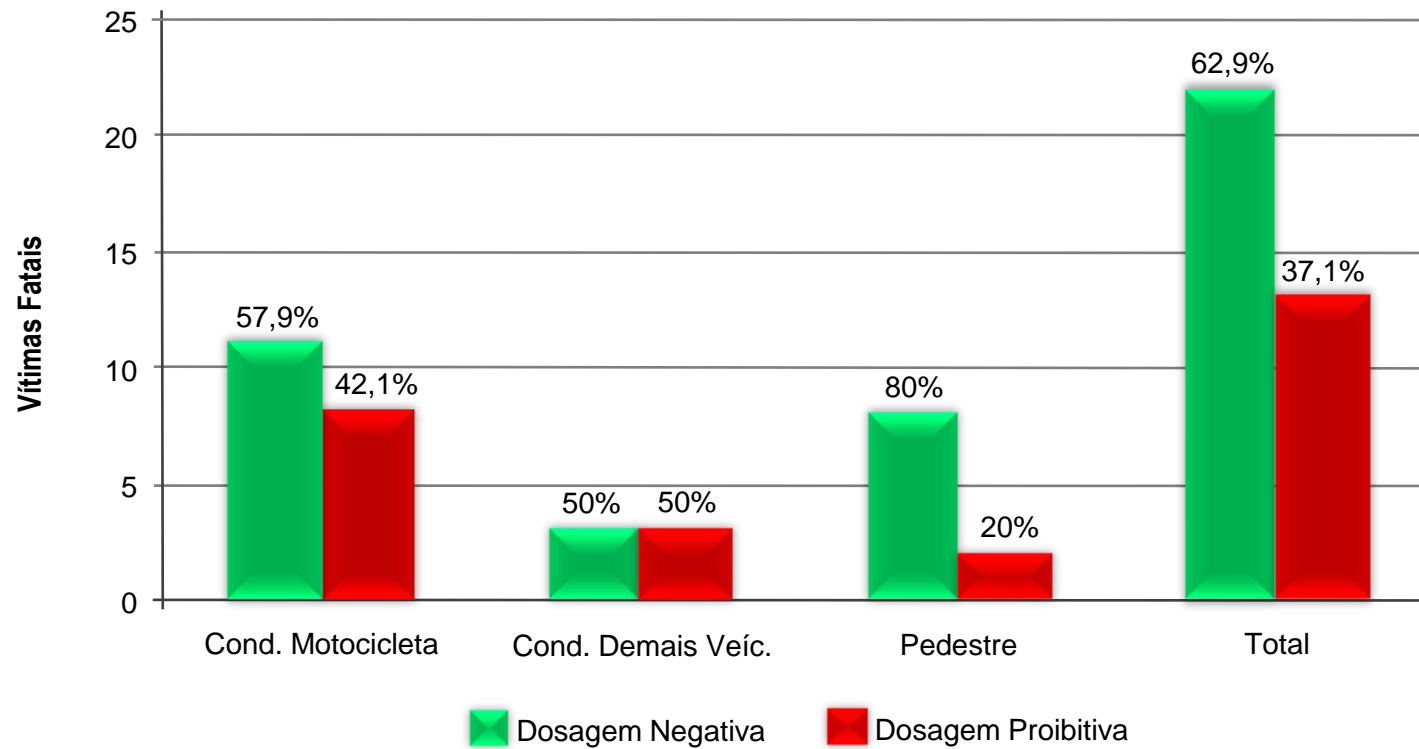
0h às 0h59

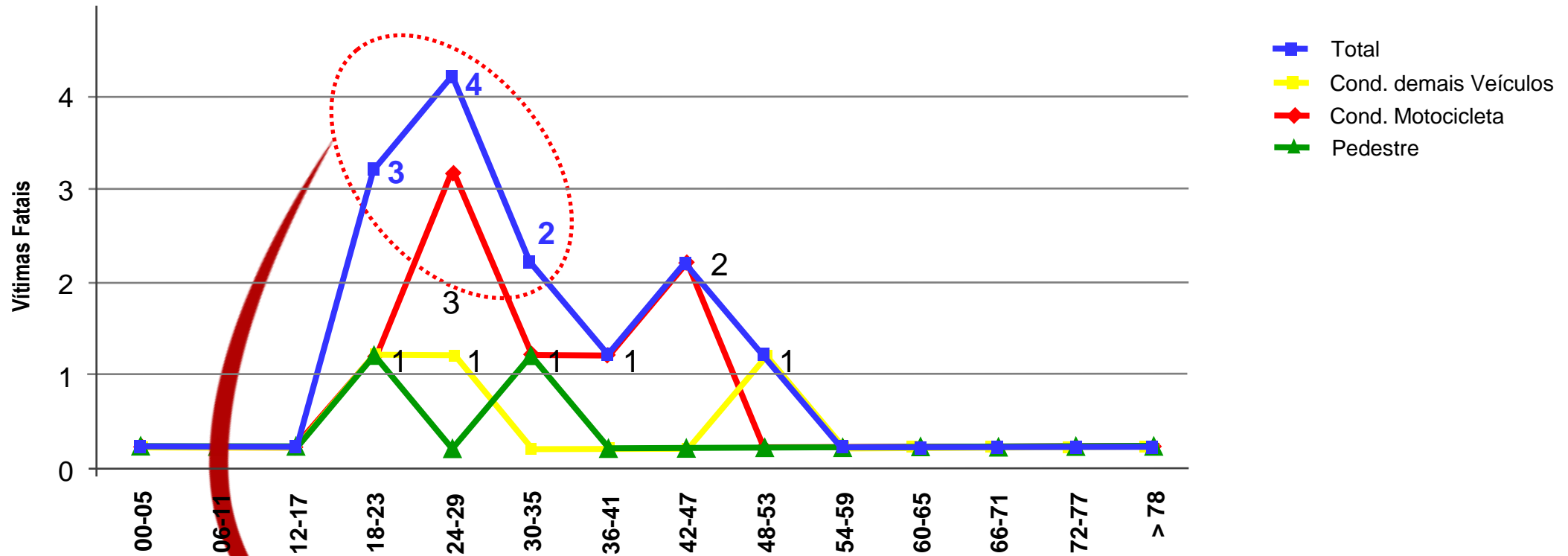
6h às 7h59

13h às 13h59

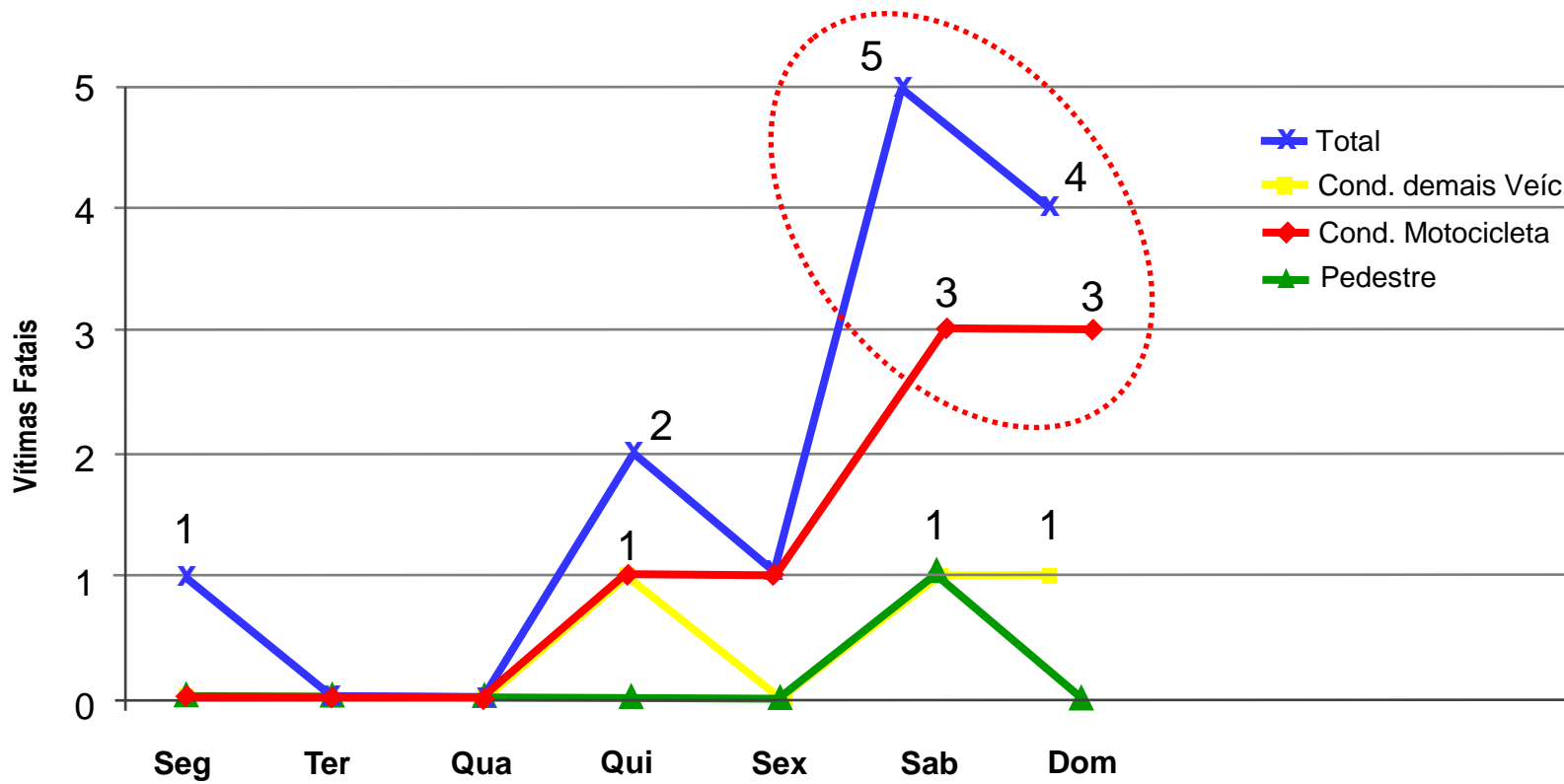
18h às 19h59

Dosagem Alcoólica no Sangue



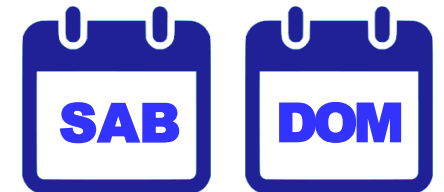


Jovens entre 18 e 35 anos representam quase 70% das vítimas fatais com alcoolemia proibitiva

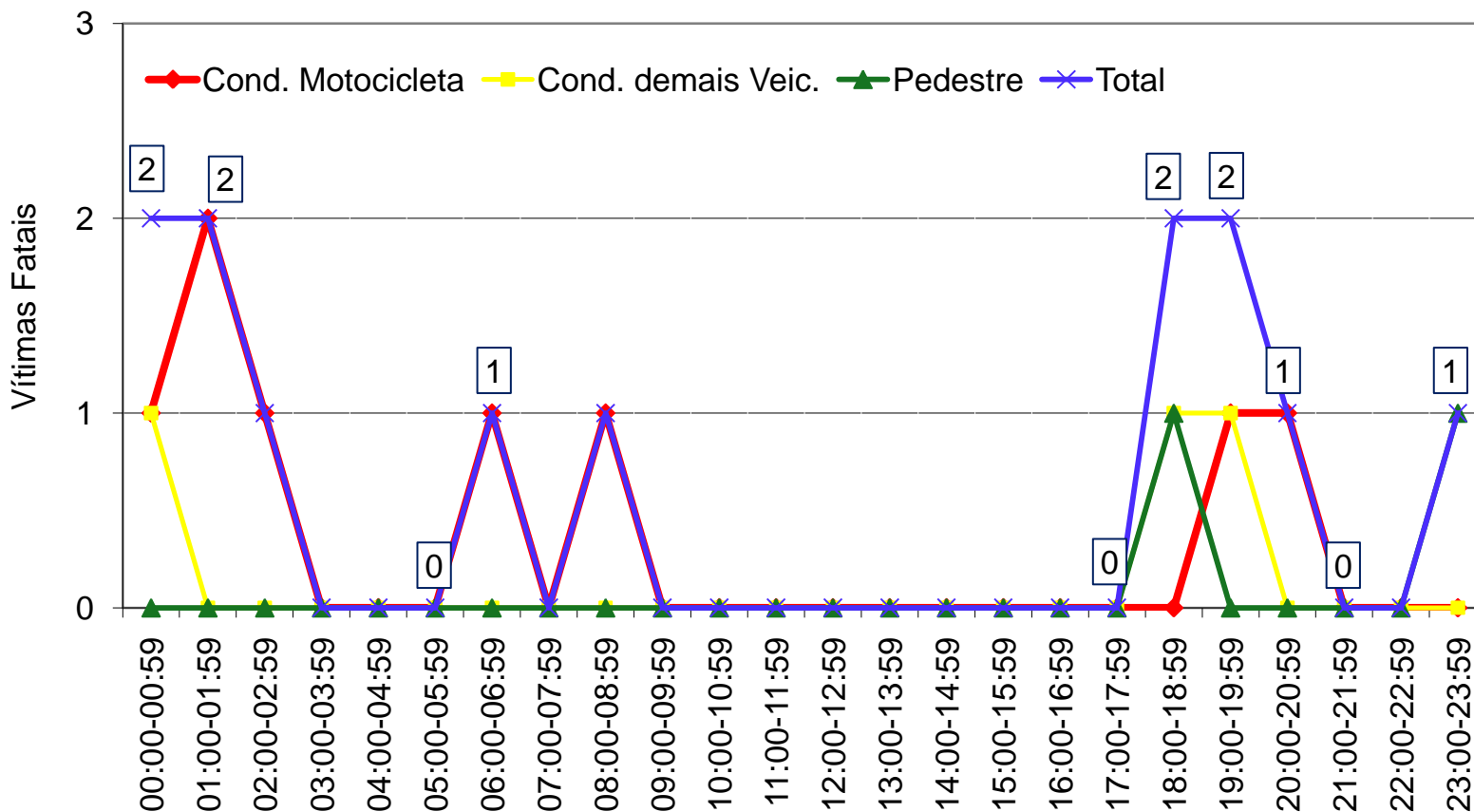


Total da amostra proibitiva

Picos



Alcoolemia Proibitiva por Faixa Horária



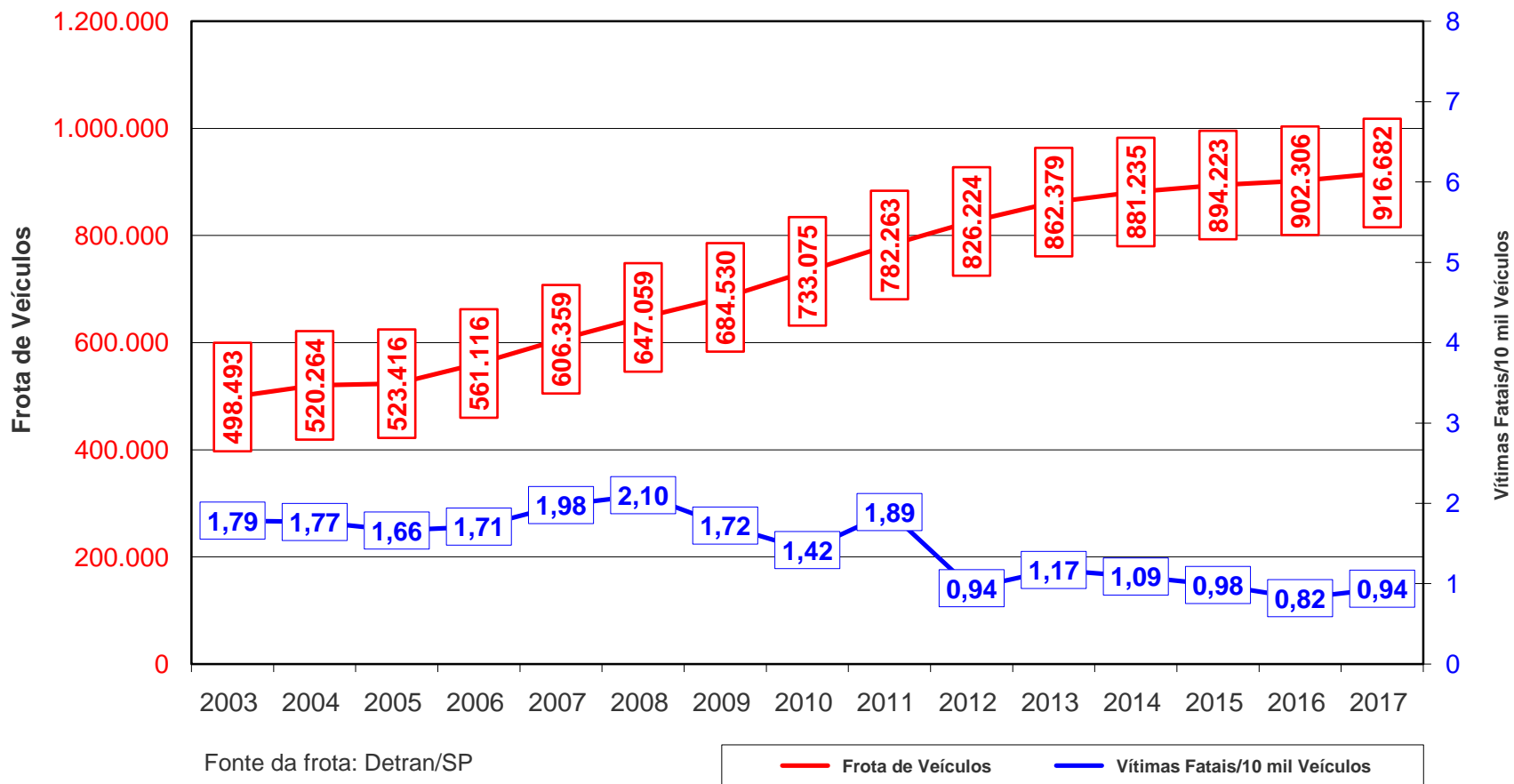
Total da amostra proibitiva

Principais Picos



0h - 01h59
18h - 19h59

Índices de Mortalidade por 10 mil Veículos



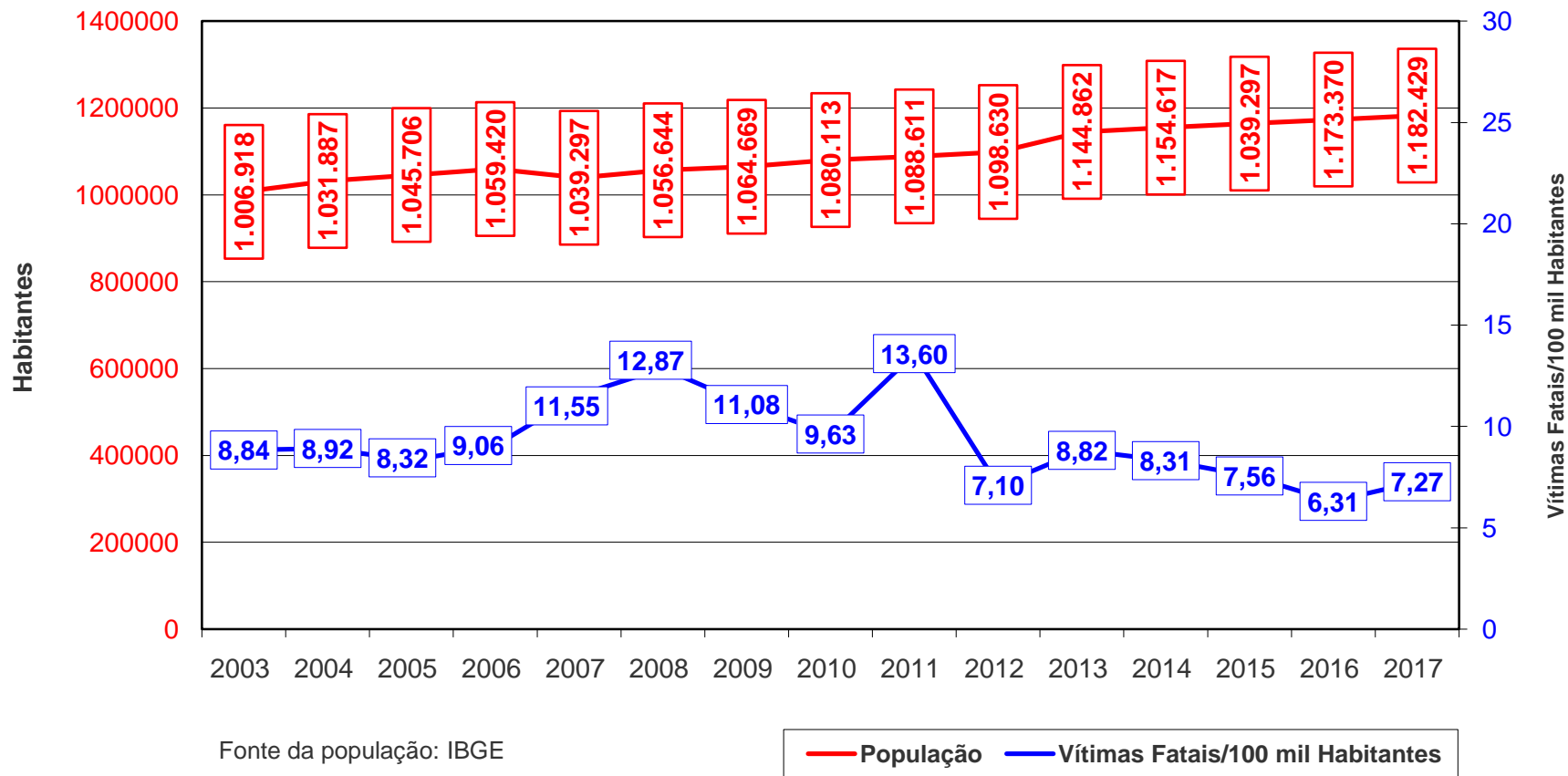
De 2003 a 2017,
redução de 46,4%



De 2016 a 2017,
aumento 17,1%

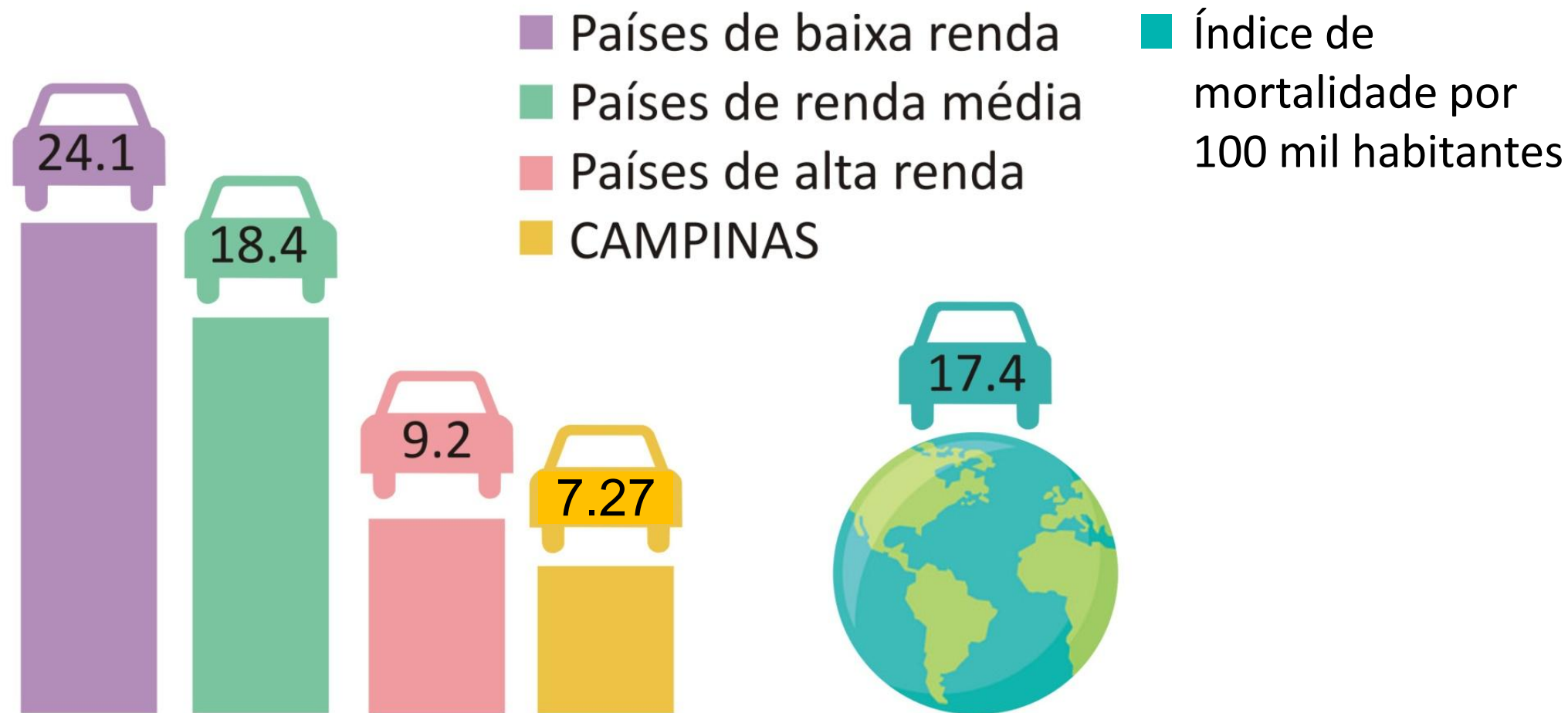


Índices de Mortalidade por 100 mil Habitantes



De 2003 a 2017,
redução de 17,8%

De 2016 a 2017,
aumento 15,3%

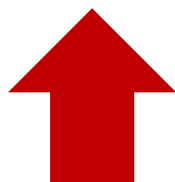


Fonte: Retrato da Segurança Viária 2016



Queda no total dos acidentes em 2017:

- **12,4% nas vítimas**
- **22,6% nos atropelamentos**



A queda que vinha desde 2011 não se manteve em 2017, portanto, apesar a queda geral dos acidentes, a **gravidade aumentou em 16%**



Das vítimas fatais envolvendo motocicletas, **88% eram do sexo masculino, 24% jovens entre 18 e 23 anos e vários condutores não eram habilitados**



Elevado número de atropelamentos fatais por ônibus (27%). Sendo que a frota de ônibus representa 0,6% da frota total licenciada no município



Das vítimas de **atropelamento**, **52%** tem acima de **54 anos**



57% dos acidentes com vítimas fatais no município ocorrem às **sextas, sábados e domingos**

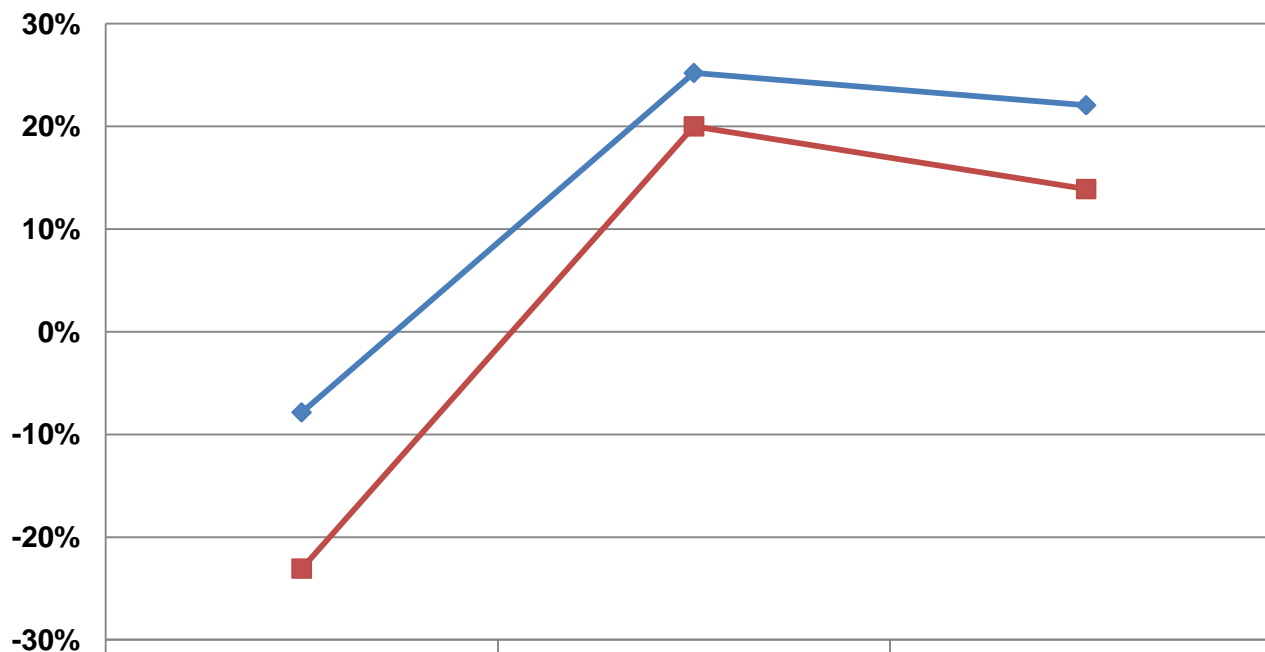


50% das vítimas faleceram no **local** do acidente em 2017



Quase **40%** das vítimas fatais que passaram pelo teste de alcoolemia acusaram **ter álcool no sangue**

Motociclistas: Infrações gravíssimas X Mortalidades



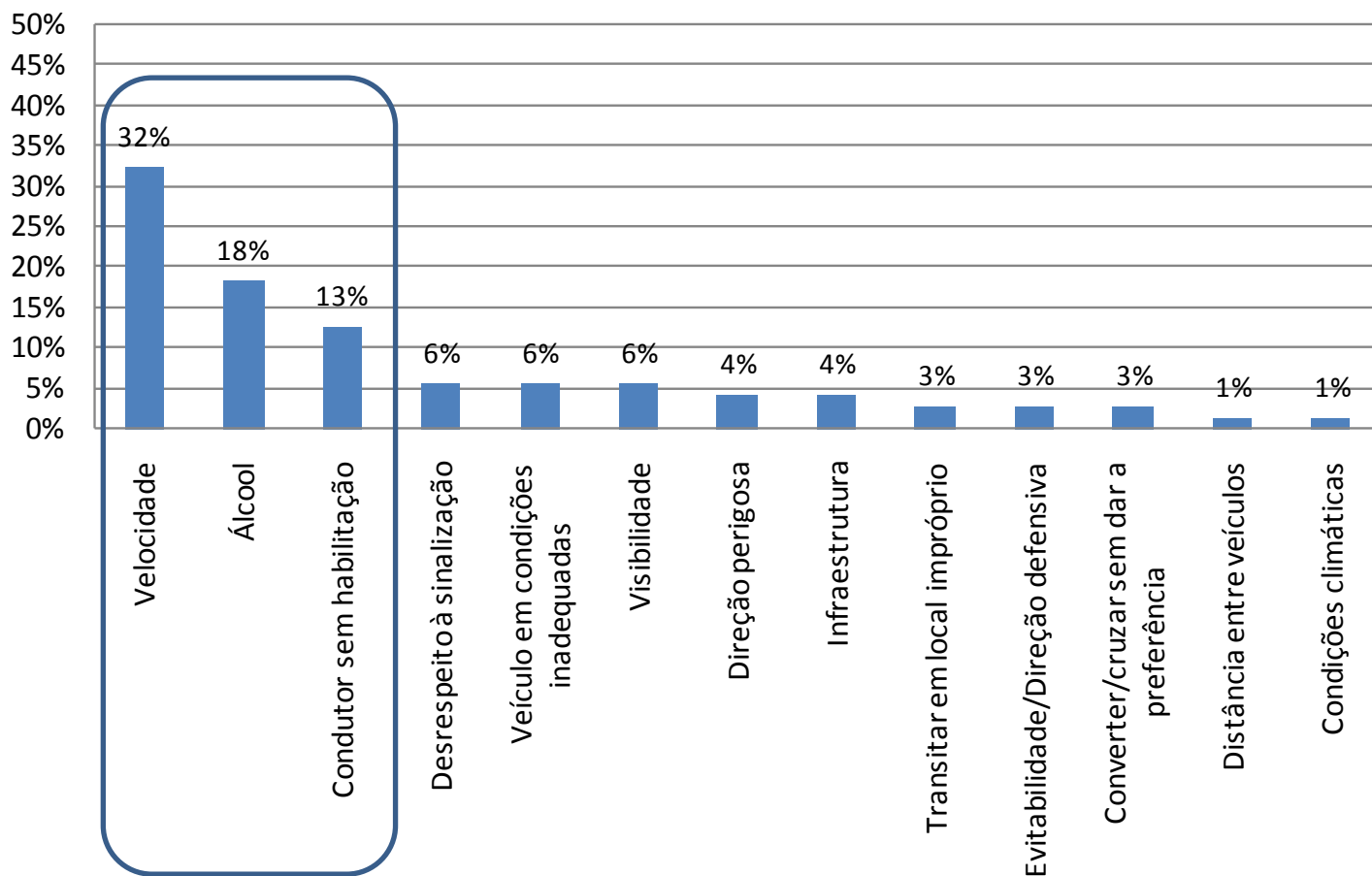
↑ Nº óbitos de motociclistas

=

↑ Desrespeito às leis de trânsito

—◆— Infrações Gravíssimas
—■— Vítimas Fatais Moto

Distribuição dos fatores e condutas de risco envolvendo ocupantes de motocicletas nos acidentes fatais nas vias urbanas - 2017



Fonte: Comitê de Análise de Acidentes de Trânsito

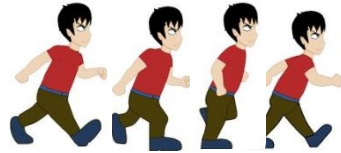
Fatores e condutas de risco envolvendo ocupantes de motocicletas fatais nas vias urbanas – 2017

- 1º Velocidade
- 2º Álcool
- 3º Conductor sem habilitação

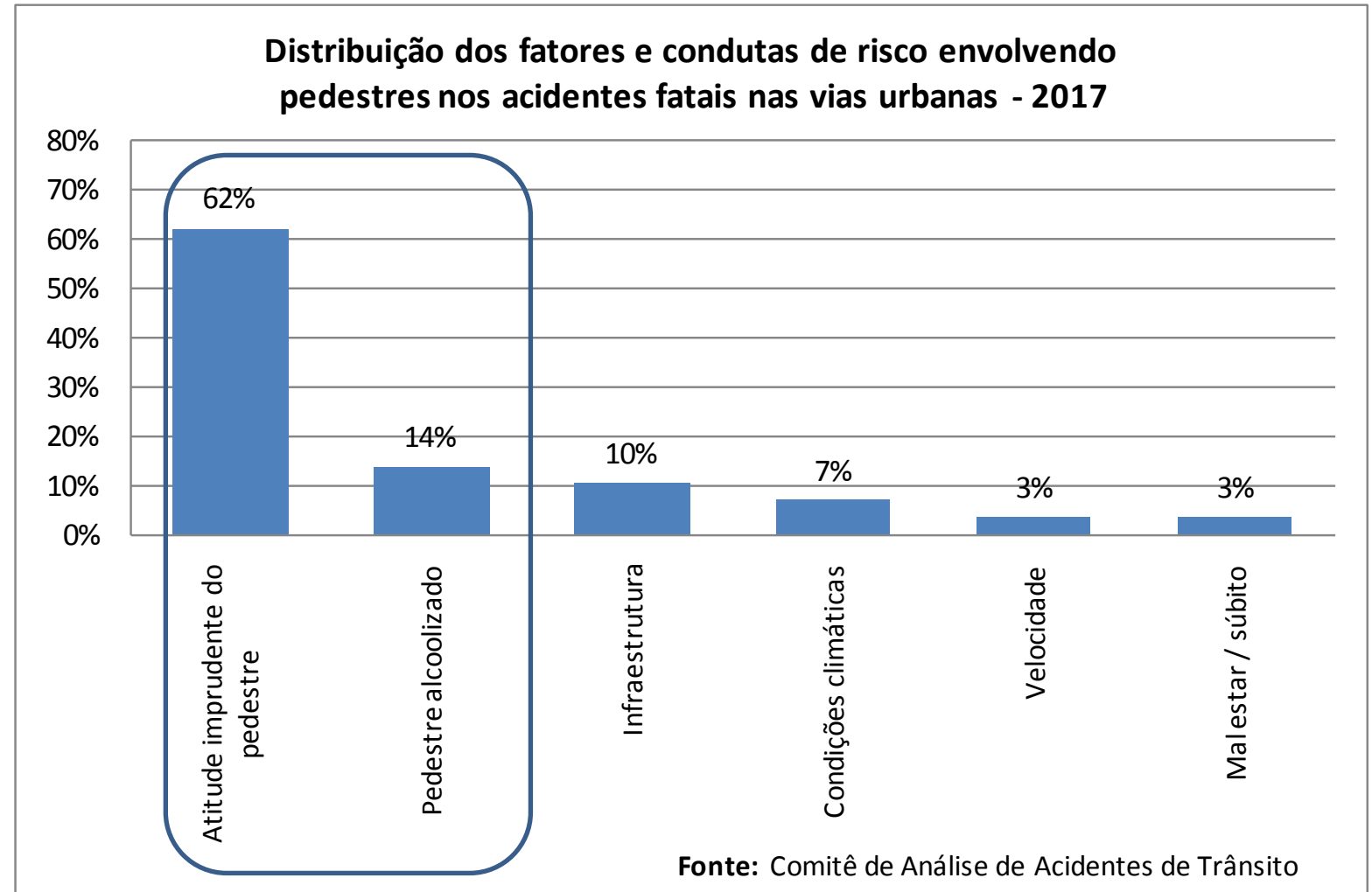


Dados do Comitê de Análise de Acidentes de trânsito do Observatório Municipal de Trânsito

Fatores e condutas de riscos envolvendo pedestres fatais nas vias urbanas - 2017



- 1º Atitude imprudente do pedestre
- 2º Pedestre alcoolizado



Dados do Comitê de Análise de Acidentes de trânsito do Observatório Municipal de Trânsito

Dificuldade para confirmar o uso do celular nos acidentes.



Segundo pesquisas:

Quem atende uma ligação ao dirigir, tem 6 vezes mais chances de sofrer um acidente.

O uso do celular ao volante, aumenta 23 vezes no caso de enviar uma mensagem.

**O que podemos
fazer para
reverter essa
situação?**



Projeto Vida no
Trânsito

Intersetorialidade

Comissão de
Análise de Dados
Colegiado técnico
científico
Estudo e análise as
causas dos
acidentes /
subsídio para as
ações de
prevenção

Convênio com a SAE Brasil

Investigação das causas de acidentes

Informações e dados importantes para as análises e providências



26 de Junho de 2018 - Campinas/SP

Busca avançada

EMDEC SETRANSP

Como chegar
Itinerário de Ônibus

Busão
na Hora

HOME EMDEC TRANSPORTE TRÂNSITO EDUCAÇÃO TRANSPARÊNCIA RAPIDÃO BRT CAMPINAS ACESSO À INFORMAÇÃO

Página Principal / Notícias / Emdec renova cooperação técnica com SAE Brasil para análise de acidentes de trânsito

Notícias [Compartilhar](#) [Tweet](#) [G+](#) [ver todas](#)

Emdec renova cooperação técnica com SAE Brasil para análise de acidentes de trânsito

A Empresa Municipal de Desenvolvimento de Campinas (Emdec) renovou nesta quinta-feira, dia 18 de janeiro, o termo de cooperação com a Sociedade dos Engenheiros Automobilísticos Brasil (SAE Brasil), com o objetivo de dar continuidade ao Projeto IAAT (Investigação Avançada de Acidentes de Trânsito). O novo acordo terá duração de 24 meses, com possibilidade de nova renovação.

A primeira cooperação entre as partes vigorou de novembro de 2015 a dezembro de 2016. Durante esse período, foram coletados 89 casos de acidentes de trânsito e realizadas 50 reconstituições, com base em metodologias e critérios internacionais. Campinas é pioneira na América Latina a ter acesso às metodologias fornecidas pela SAE Brasil. No mundo, apenas Alemanha, Estados Unidos, Japão, China e Índia utilizam metodologias similares.

"A parceria tem nos ajudado a gerar informações e conhecimentos, a partir de ocorrências reais, para promover ações viárias preventivas em locais de maior vulnerabilidade. Além de auxiliar a indústria automotiva no desenvolvimento de novas tecnologias de segurança veicular. As ações convergem na contribuição para a redução da quantidade e severidade dos acidentes de trânsito", avalia o secretário de Transportes e presidente da Emdec, Carlos José Barreiro.

Serviços

- Fale Conosco
- Consulta de Protocolo
- Como Chegar (Itinerário Ônibus)
- Consulta de multas
- Condições de Trânsito
- Interdições e Obras
- PAI-Serviço

CORREDORES EXCLUSIVOS BRT



25 de Junho de 2018 - Campinas/SP

EMDEC SETRANSP

Como chegar
Itinerário de Ônibus

HOME EMDEC TRANSPORTE TRÂNSITO EDUCAÇÃO TRANSPARÊNCIA RAPIDÃO BRT CAMPINAS

Página Principal / RAPIDÃO BRT CAMPINAS

Rapidão Campinas

Campinas foi um dos municípios contemplados pelo Programa de Aceleração do Crescimento (PAC 2) – PAC Mobilidade Grandes Cidades, com recursos destinados à implantação de corredores exclusivos para o transporte municipal de passageiros no padrão BRT (Bus Rapid Transit, transporte rápido por ônibus, em Campinas intitulado Rapidão).

O conceito de BRT envolve características diferenciadas de infraestrutura, planejamento e controle operacional do sistema. A estrutura prevê paradas comuns (os populares pontos de ônibus), estações de transferência – que fazem tanto a ligação entre dois pontos, recebendo os usuários das linhas alimentadoras, quanto a inversão de percurso de uma região para outra – e toda a infraestrutura adequada para que o usuário tenha conforto e economia do tempo gasto no percurso. São utilizados ônibus articulados ou biarticulados, obrigatoriamente acessíveis.



REGULAÇÃO DA CIRCULAÇÃO

Redução de velocidade em vias com altos índices de acidentes



FISCALIZAÇÃO REMOTA

Fiscalização do trânsito e transporte



Intensificação da fiscalização em conjunto com a Polícia Militar para realização de blitz

Campanhas e cursos

Moto checkup gratuitos com orientações sobre segurança



Parceria com o
SEST SENAT

Mais de 1.000
motoristas das
concessionárias
treinados até
junho/18

2º semestre
2018: motoristas
das
cooperativas





Comunidade escolar
Jovens
Idosos
Gestantes
Formação de professores
Universitários



Cursos
Seminários
Oficinas

Mais de
50.000 pessoas
por ano



TÁ LÁ O CORPO ESTENDIDO NO CHÃO

Campanhas e eventos de conscientização pra diversos públicos

Condutores
Pedestres
Usuários do transporte público

Pessoas com deficiência



MAIO AMARELO

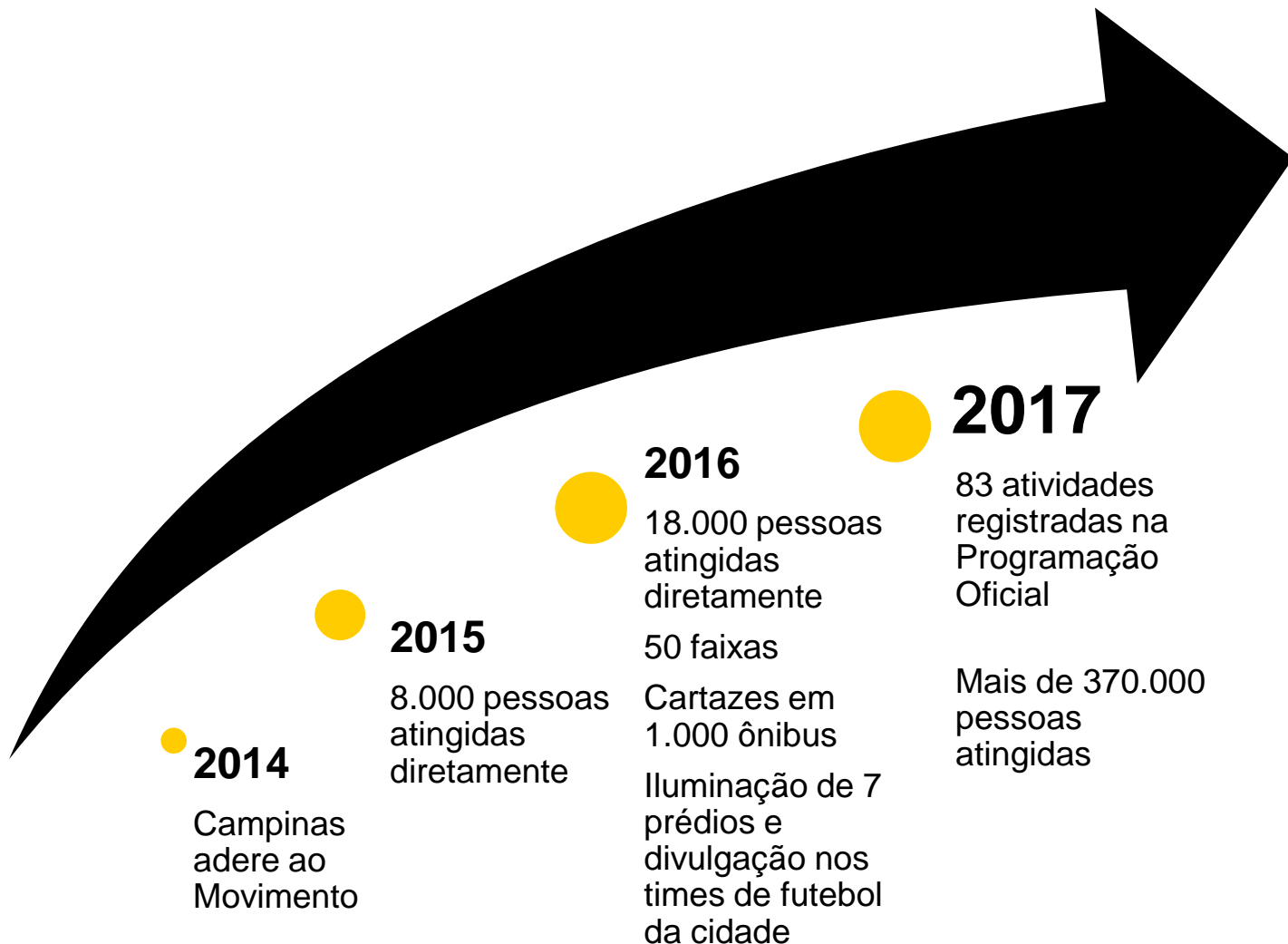


SEMANA MUNICIPAL DE TRÂNSITO





MOVIMENTO MAIO AMARELO Campinas 2018



META 2018

Promover e mobilizar parceiros para realizar 3 atividades por dia

Atingir pelo menos 1 milhão de pessoas

REDE DE MULTIPLICADORES



**MOVIMENTO
MAIO AMARELO
Campinas 2018**

- INSTITUIÇÕES DE ENSINO
- TIMES ESPORTIVOS
- EMPRESAS PÚBLICAS E PRIVADAS
- TRANSPORTE E TRÂNSITO
- CONCESSIONÁRIAS DE RODOVIA
- SEGURADORAS
- VEÍCULOS DE COMUNICAÇÃO
(TV, RÁDIO E JORNAIS)
- REDES SOCIAIS
- SISTEMA “S”

MINI CIRCUITO DE TRÂNSITO

Bridgestone
Mapfre
EMDEC



Mais de 20 instituições de ensino, shoppings, empresas e praças receberam atividade com os mini circuitos de trânsito



MAIO AMARELO NAS INSTITUIÇÕES DE ENSINO

Escolas
municipais,
estaduais e
particulares

Universidades

ONGs



As ações em escolas, faculdades e universidades alcançaram 28 instituições, totalizando 32 eventos:

10 Palestras

6 Programas "Na pista certa" da Fundación Mapfre

4 Contações de histórias / jogos pedagógicos

4 Espaços vivenciais (minicircuitos de trânsito)

3 P.A.R.T.Y.

3 Programas "Bridgestone Educação no Trânsito"

1 A gente aprende. Agente ensina

1 Idosos em movimento

SHOPPINGS

Parque das Bandeiras Shopping



Campinas Shopping



Parque D. Pedro Shopping



Milhares de pessoas participaram das atividades educativas

Lojas divulgaram o movimento com o Laço nas vitrines

Independente do esporte ou time, todos esses atletas vestiram a camisa do Maio Amarelo

MAIO AMARELO NO ESPORTE

O mundo esportivo deu visibilidade ao Maio Amarelo Campinas 2018.

Houve ações em partidas de futebol (destaque para Guarani x Ponte Preta e Flamengo x Ponte Preta), futsal (Pulo do Gato x Associação Desportiva Indaiatuba) e basquete (Vera Cruz x São Bernardo do Campo, Vera Cruz x Blumenau e Vera Cruz x Sampaio), bem como panfletagem na 2ª Floresta Run Cross Country.



Futsal Pulo do Gato



Basquete Vera Cruz

MAIO AMARELO NO ESPORTE



Nos jogos de Campinas, somados, público de 20.725 pessoas.

Já Flamengo x Ponte Preta teve 52.497 pagantes no Maracanã, com transmissão pelo SporTV.



MAIO AMARELO NO ESPORTE





PASSEIO CICLÍSTICO NOTURNO

Organizado pela Emdec, em parceria com a Secretaria Municipal de Esportes e Lazer, grupos de ciclistas, Rede Anhanguera de Comunicação (RAC) e Rede Acesso, teve cerca de 450 participantes, que pedalarão 7 km por Avenida Francisco Glicério, Avenida Aquidabá, Rua General Marcondes Salgado, Viaduto São Paulo ("Laurão"), Avenida José de Souza Campos (Norte-Sul) e Avenida Orosimbo Maia.

SEMINÁRIOS, FÓRUNS E WORKSHOPS

FÓRUM RAC – CAMINHOS DA RETOMADA

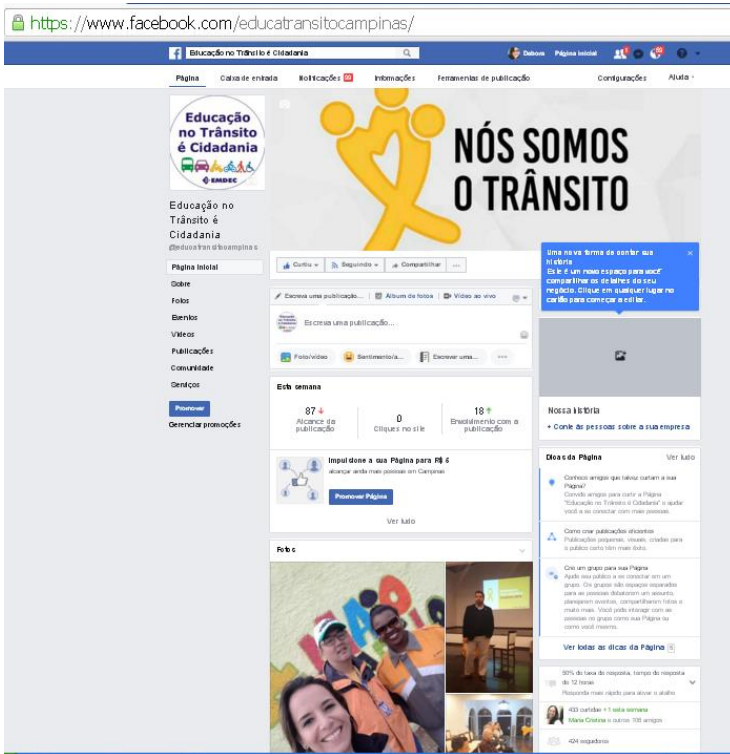
Sexto capítulo do fórum promovido pela Rede Anhanguera de Comunicação, realizado em 03/05 para acadêmicos, comunicadores, empresários, legisladores, operadores do Direito e profissionais liberais no Royal Palm Plaza, intitulado “Segurança nos modais de transporte: impactos sociais e econômicos”. Entre os palestrantes, Carlos José Barreiro, secretário municipal de Transportes.



CURSO DE TRAUMA



MÍDIA - JORNAIS, TV, RÁDIOS E REDES SOCIAIS



MAIO AMARELO ESTÁ OFICIALMENTE NAS RUAS

Campanha anual de conscientização no trânsito foi lançada ontem

Mais de 80 atividades serão realizadas durante este mês

As ações, mais de 80 atividades serão realizadas ao longo do mês em praticamente todos os pontos da cidade. Segundo a Empresa Municipal de Conservação e Manutenção de Caminhões (Emdec), a meta é atingir a população através de palestras em escolas, empresas, clubes, associações, igrejas e pontos comerciais públicos até o dia 31 de maio.

O Secretário de Transportes, Carlos José Barreto, agradece ao Observatório Nacional de Segurança Viária em apoio à iniciativa lançada em 2014 por entidade da ONU

O Observatório Nacional de Segurança Viária em apoio à iniciativa lançada em 2014 por entidade da ONU

Uma nova forma de contribuir para o trânsito. É este é um novo espaço para você! Confira a lista de atividades e não deixe de participar. Clique em qualquer lugar no cartão para conhecer a cidade.

Uma nova forma de contribuir para o trânsito. É este é um novo espaço para você! Confira a lista de atividades e não deixe de participar. Clique em qualquer lugar no cartão para conhecer a cidade.

RÁDIO EDUCATIVA FM 101,9

Na Rádio Educativa, foram 12 spots diários, veiculados entre 8 e 30/05. A rádio possui uma média de 7 mil ouvintes por minuto.



EPTV

A EPTV veiculou o vídeo oficial do Maio Amarelo 2018, produzido por Observatório Nacional de Segurança Viária e Associação Nacional dos Fabricantes de Veículos Automotores (Anfavea)





Frota do Transporte Público



Laço na capa da versão impressa do Correio Popular de 1 a 31 de maio



Fachada da Unisal iluminada

MAIO AMARELO NOS ÔNIBUS

Toda a frota do transporte público coletivo municipal (Sistema InterCamp) foi adesivada com o laço amarelo do movimento, com apoio da Claro e Associação das Empresas de Transporte Coletivo Urbano de Campinas (Transurc). E 25 ônibus receberam busdoors, com o texto "# Nós Somos o Trânsito - Não use celular ao volante" ou sobre a campanha "Tá lá o corpo estendido no chão".

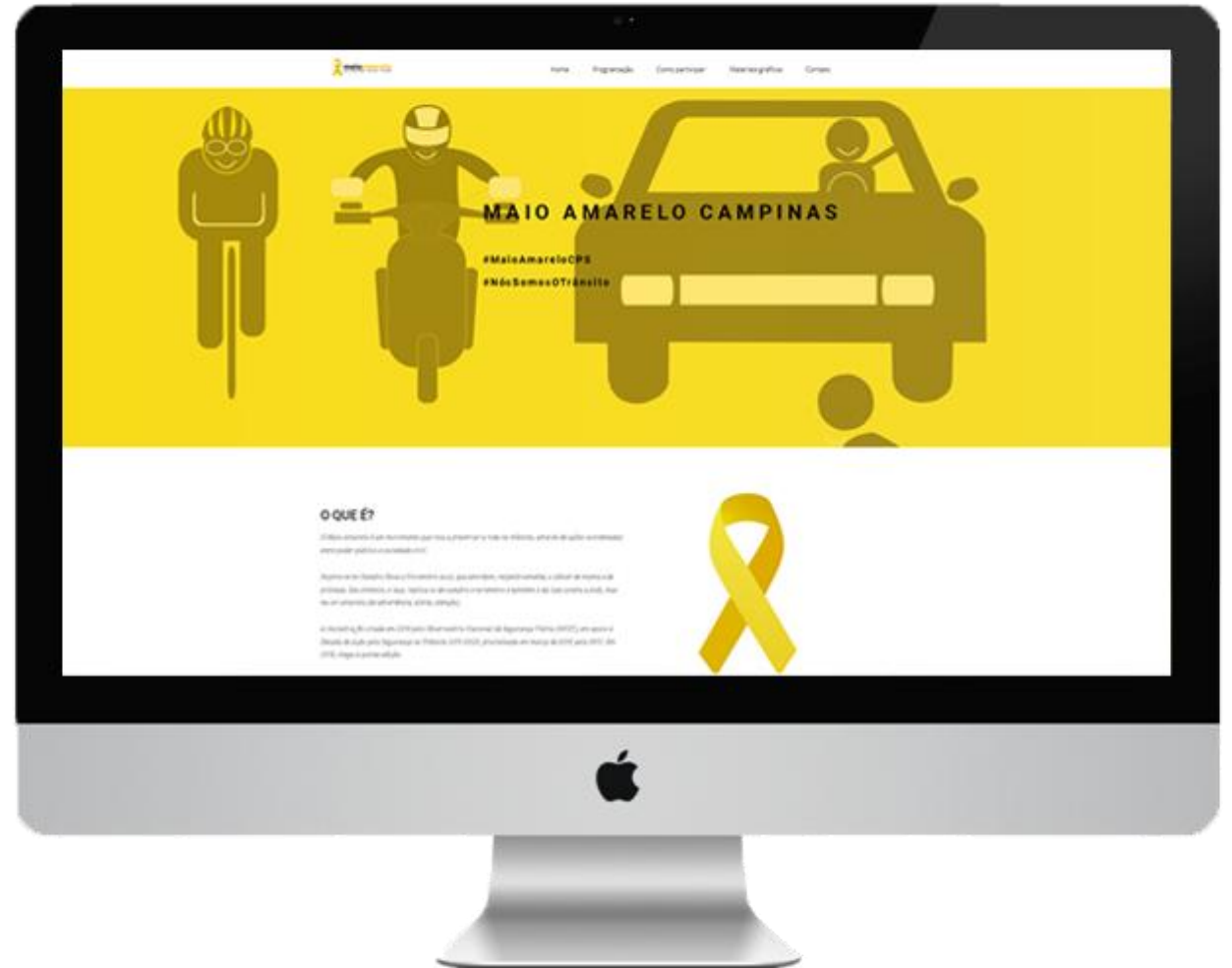


O Maio Amarelo continua

O esforço conjunto para evitar os acidentes e preservar a vida não pode se ater ao mês de maio. Deve ser contínuo, nos 12 meses do ano.

Agradecemos a todos os parceiros pelo engajamento e convidamos a todos a acessarem o relatório completo

Nós Somos o Trânsito!



www.emdec.com.br/maioamarelo

MOVIMENTO PAULISTA DE SEGURANÇA NO TRÂNSITO DETRAN SP

Recurso: R\$ 3.200.000,00

Meta: Redução de 15% das mortes
no trânsito urbano do município

Engenharia: 07 projetos
Alterações geométricas e sinalização
horizontal, vertical e semafórica

Ações educativas: Campanha VIVA





NÃO FECHES CRUZAMENTO

60

HOTEL

CUIDE →

LIRA



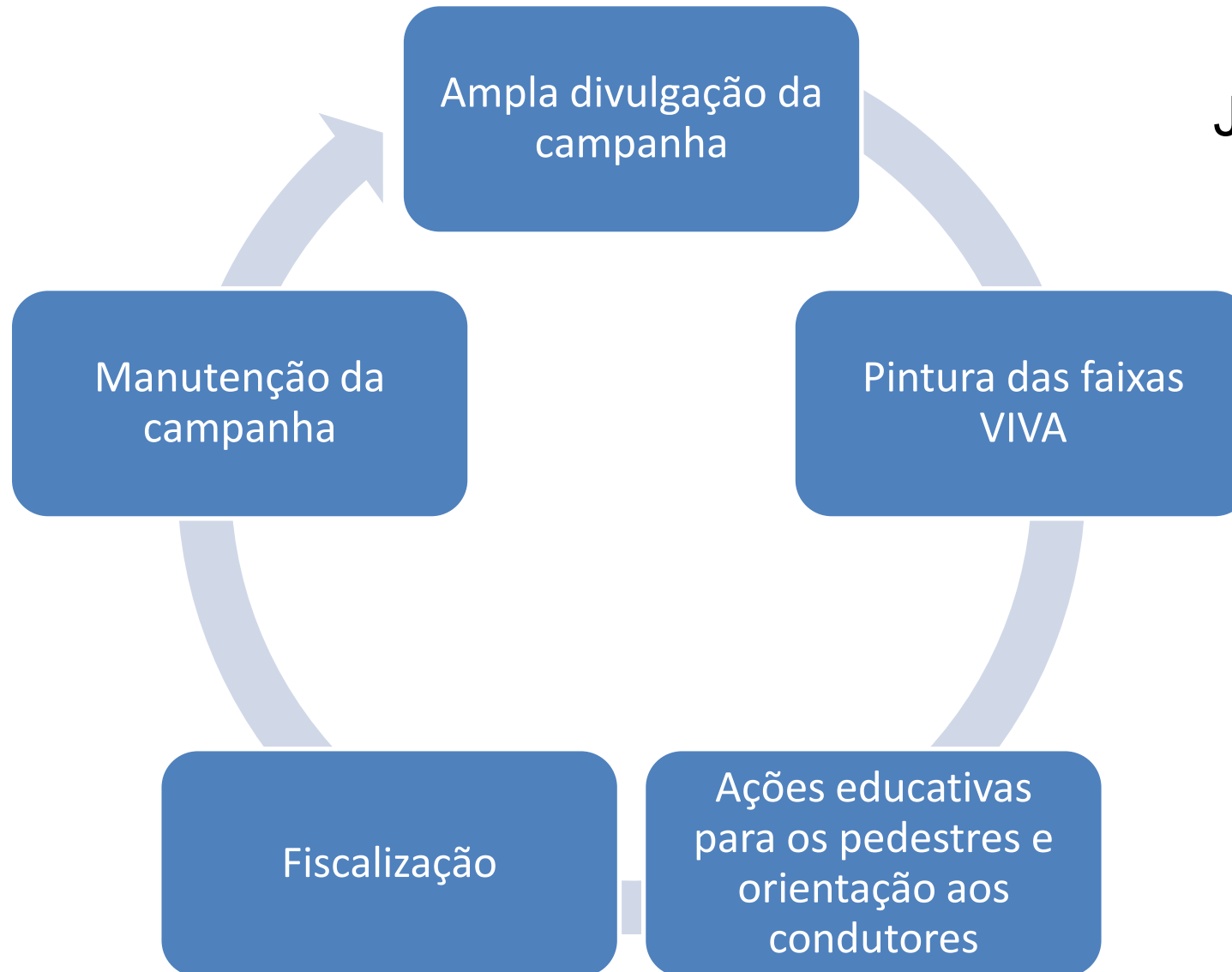


4.299

ASP
DROGARIA
SÃO PAULO

ASP
SÃO PAULO

Julho a Novembro/2018



VIVA A SEGURANÇA NO TRÂNSITO!
CONTAMOS COM A SUA PARCERIA



OBRIGADO!

**Contatos: presidencia@emdec.com.br
F: 3772.4094**

26 DE JUNHO DE 2018