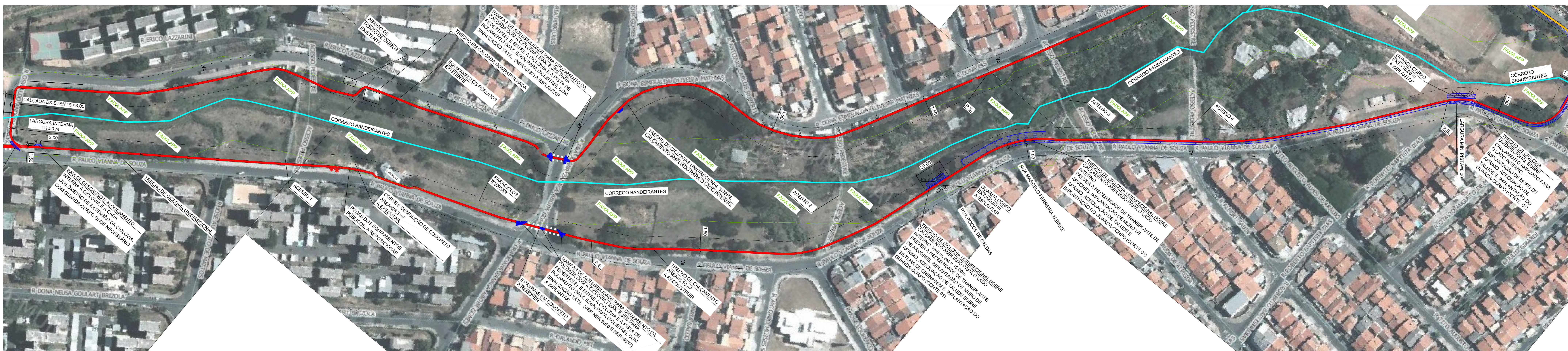
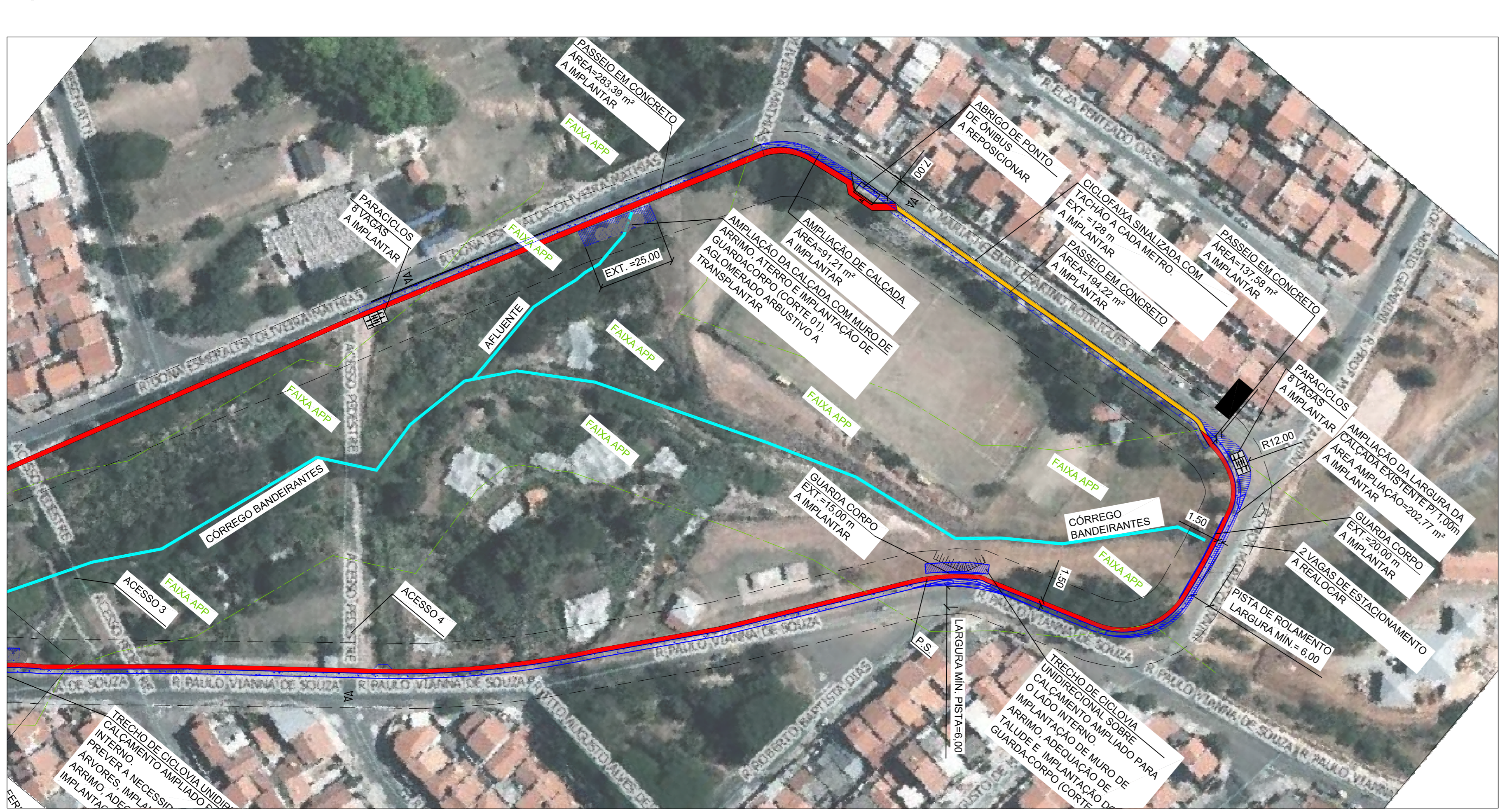


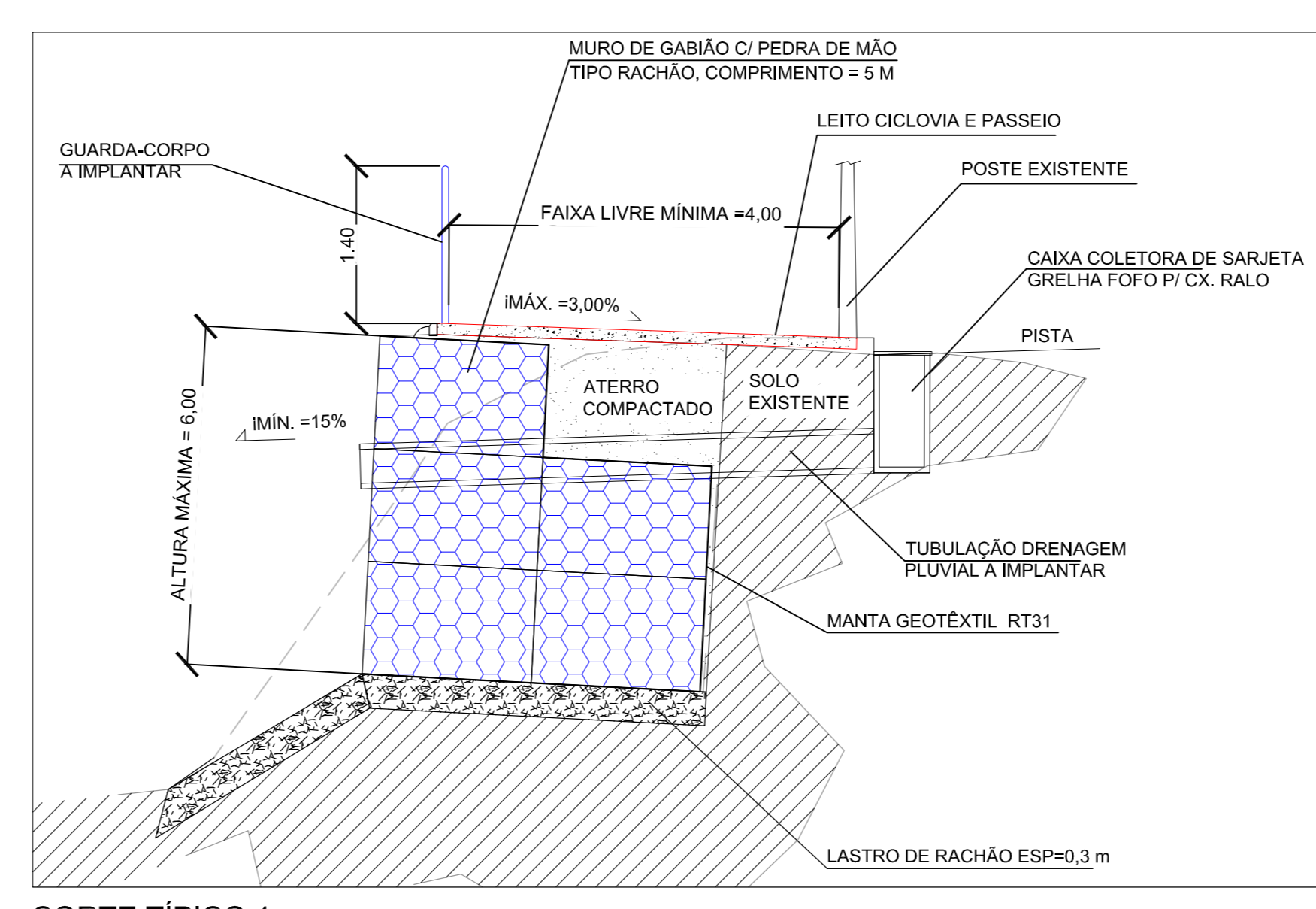
PLANTA BAIXA - ST1  
esc. 1:1000



PLANTA BAIXA - ST2  
esc. 1:1000



PLANTA BAIXA - ST3  
esc. 1:1000



CORTE TÍPICO 1  
ESC. 1:50



MAPA DE SITUAÇÃO  
S/ ESC.

**OBSERVAÇÃO IMPORTANTE**  
Para desenvolvimento dos projetos de detalhamento da ciclovia, seguir o que foi determinado no Projeto Padrão URB-PB-528-2014, elaborado pela DPP.

LEGENDA	
<span style="color: red;">—</span>	Ciclovia a implantar
<span style="color: blue;">—</span>	Ciclofaixa a implantar
<span style="color: green;">—</span>	Passeio e Baía a implantar/reconfigurar
<span style="color: yellow;">—</span>	Poste CPFL existente
<span style="color: brown;">—</span>	Árvores e palmeiras existentes
<span style="color: purple;">—</span>	Árvores e palmeiras a transplantar
<span style="color: pink;">—</span>	Sentido de Circulação da Via
<span style="color: cyan;">—</span>	Boca de lobo

<b>EMDEC</b>		Fl./Tm. <b>01/01</b>
Título: <b>MOBILIDADE E ACESSIBILIDADE URBANA</b>		
Projeto: <b>Ciclovia V. União - T1</b>		
Local: <b>Ao longo do Parque Linear do Corrego Bandeirantes, entre a Rua Prof. Mario Gianni e o encontro da Rua Paulo Vianna Souza com a Rua João Moreno, Pg. Res. V. União</b>		
Área:	Escala:	Rev.:
DF/GP/DPV	Indicada	03
Data:	09/2020	Código:
		URB-PF-026-2018