



**SUBTRECHO 13A**  
Esc. 1:500



**MAPA DE SITUAÇÃO E ARTICULAÇÃO**  
sem escala



**TRECHO 13B**  
Esc. 1:500



**TRECHO 13C**  
Esc. 1:500

**OBSERVAÇÃO IMPORTANTE**  
Para desenvolvimento dos projetos de detalhamento da ciclovia, seguir o que foi determinado no Projeto Padrão URB-PB-528-2014-RO6, elaborado pela DPPP.

**Notas:**

- 1-Medidas em metros.
- 2-Prever, para os cruzamentos da ciclovia com o calçamento ou passeio, concordância entre os níveis dos lotes, rampa de acessibilidade quando necessário e sinalização pedotécnica conforme norma NBR 9050.
- 3-Comprimento Total: =6.900,00 m.
- 4-Extensão em Ciclovia: =4.990,00 m.
- 5-Extensão em Ciclofaixa: =1.910,00 m.
- 6-Confirmar medidas no local.
- 7-Rolo mínimo de curvatura no eixo da ciclovia = 2,50 m

**LEGENDA**

	Poste CPFL Existente
	Árvores e Palmeiras Existentes
	Árvores e Palmeiras a Remanejar
	Sinalização de Circulação de Via
	Ciclovia a Implantar
	Calçamento a Implantar
	Grama a Implantar
	Muro de arrimo/Atorno a Implantar
	Cerca a Implantar
	Cerca a Remover
	Guia a Reassestar
	Piso Pedotécnico a Implantar
	Faixa Transversal Pedestre Existente
	Rampa de Acessibilidade Tipo 1
	Rampa de Acessibilidade Tipo 2

	CICLOVIA - 4,99 m
	CICLOFAIXA - 1,91 m
Extensão Total - 6,90 m	

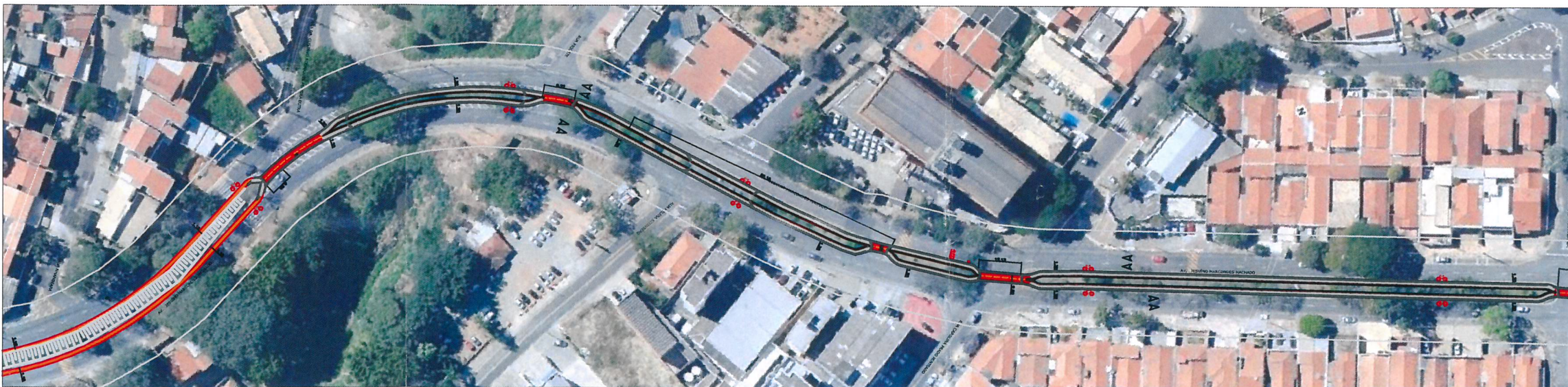
<b>EMDEC</b>		N.º
MOBILIDADE E ACESSIBILIDADE URBANA		01/04
Projeto Funcional - Ciclovia Norte-Sul T11, T12 e T13		
Local: Av. Manoel Afonso Ferreira, Jesuino M. Machado, José Bonifácio e R. Mag. Guerra - entre a R. Serra Formosa (frente ao Pa. Ecológico) e a Rua Erna Pereira Lopes		
Projeto	Indicador	Rev.
DPPP/DPV	05/2019	00
Código	URB-PP-11-2016	



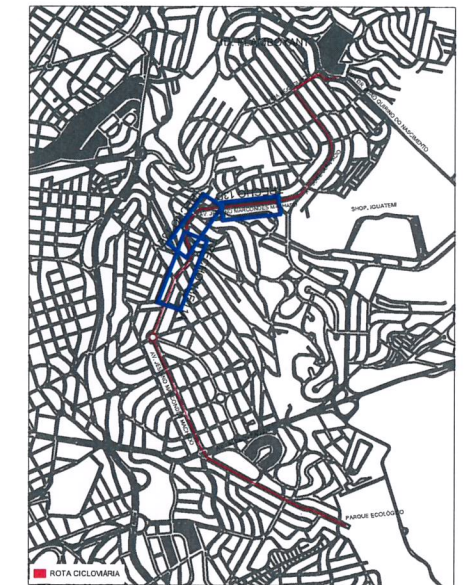
TRECHO 13D  
Esc. 1:500



TRECHO 13E  
Esc. 1:500



TRECHOS 13F e 11A  
Esc. 1:500



MAPA DE SITUAÇÃO E ARTICULAÇÃO  
sem esodo

**OBSERVAÇÃO IMPORTANTE**  
Para desenvolvimento dos projetos de detalhamento da ciclovia, seguir o que foi determinado no Projeto Padrão URB-PB-52B-2014-RO6, elaborado pela DPP.

**Notas:**

- 1-Medidas em metros.
- 2-Prever, para os cruzamentos da ciclovia com o calçadão ou passeio, concordância entre os níveis dos leitos, rampa de acessibilidade quando necessário e sinalização podotátil conforme norma NBR 9050.
- 3-Comprimento Total: =6.900,00 m.
- 4-Extensão em Ciclovia: =4.990,00 m.
- 5-Extensão em Ciclofaixa: =1.910,00 m.
- 6-Confirmar medidas no local.
- 7-Raio mínimo de curvatura no eixo da ciclovia = 2,50 m

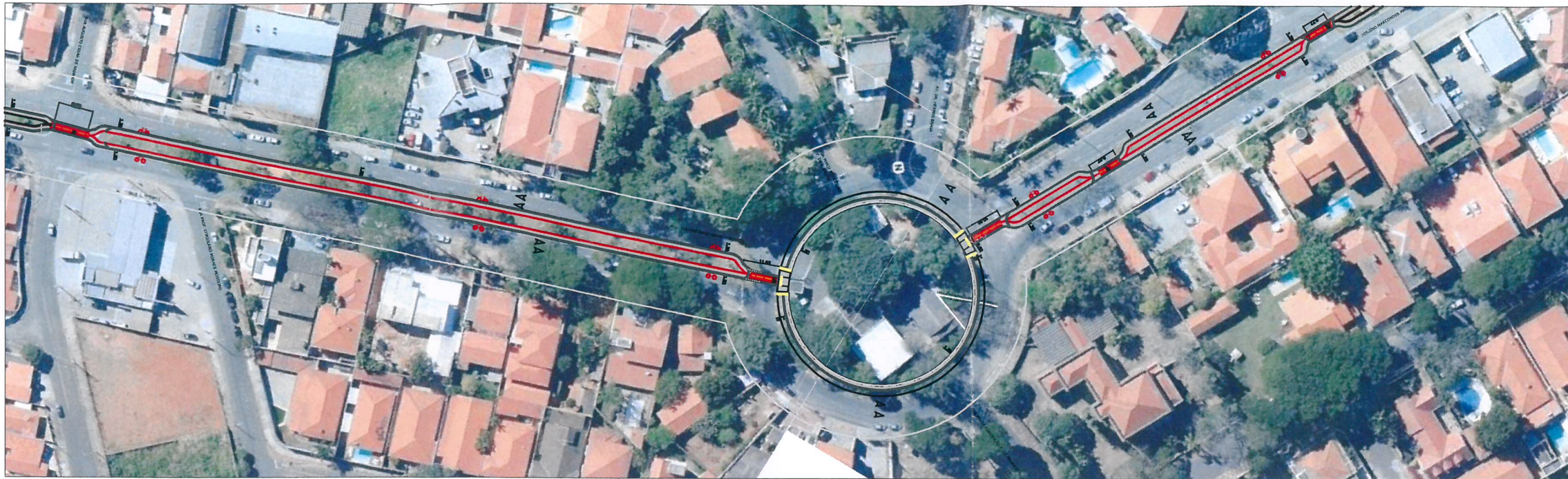
**LEGENDA**

	Poste CPFL Existente
	Árvores e Palmeiras Existentes
	Árvores e Palmeiras a Remover
	Sentido de Circulação da Via
	Ciclovia a Implantar
	Calçadão a Implantar
	Grade a Implantar
	Muro de arrimo/Ateno a Implantar
	Cerca a Implantar
	Cerca a Remover
	Guia e Reassentor
	Piso Podotátil a Implantar
	Faixa Transversal Pedestre Existente
	Rampa de Acessibilidade Tipo 1
	Rampa de Acessibilidade Tipo 2

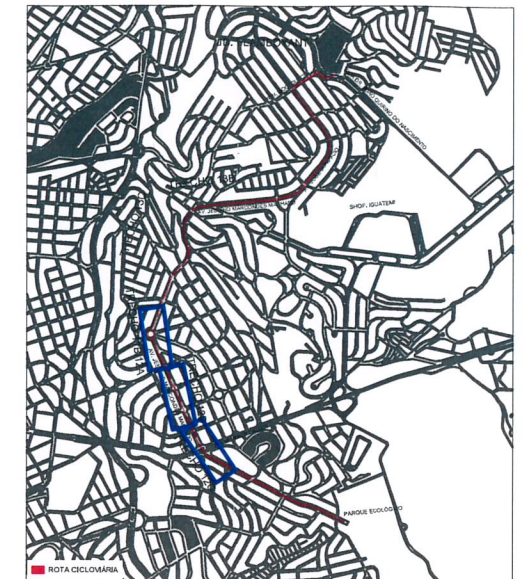
	CICLOVIA -4,99 m
	CICLOFAIXA -1,91 m
	Extensão Total: -6,90 m

<b>EMDEC</b>	
MOBILIDADE E ACESSIBILIDADE URBANA	
Projeto	Projeto Funcional - Ciclovia Norte-Sul T11, T12 e T13 - Plano Cicloviário 2015
Local	Av. Manoel Afonso Ferreira, Jesuino M. Machado, José Bonifácio e R. Mgá Garcia, entre a R. Serra Formosa (Em frente ao Pça. Ecológico) e a Rua Ernest Pereira Lopes
Projeto	URB-PB-52B-2014-RO6
Rev.	02/04

*[Handwritten signatures and initials in blue ink]*



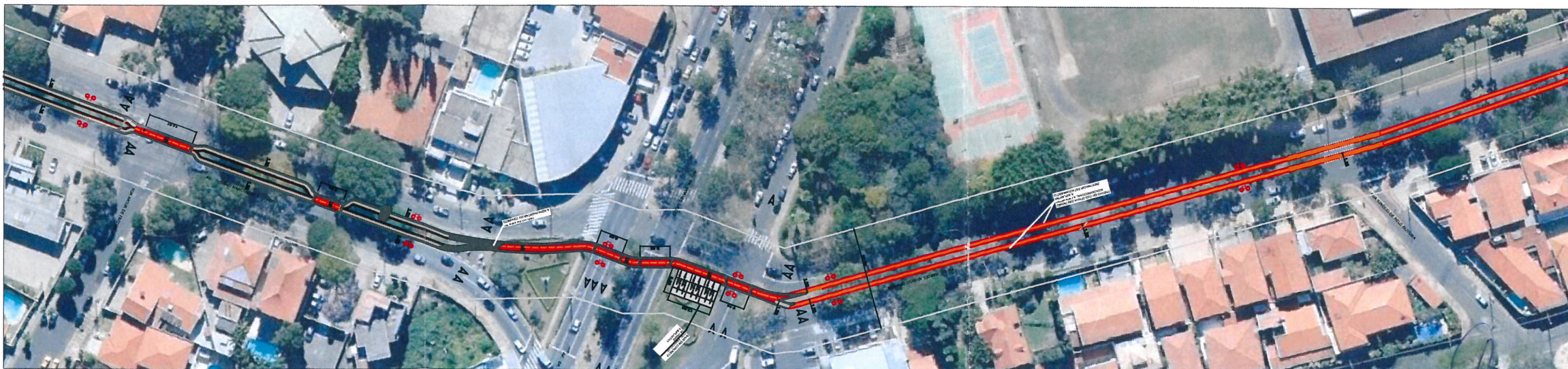
TRECHOS 11B e 12A  
Esc. 1:500



MAPA DE SITUAÇÃO E ARTICULAÇÃO  
sem escola



TRECHO 12B  
Esc. 1:500



TRECHO 12C  
Esc. 1:500

**OBSERVAÇÃO IMPORTANTE**  
Para desenvolvimento dos projetos de detalhamento da ciclovia, seguir o que foi determinado no Projeto Padrão URB-PB-52B-2014-RO6, elaborado pela DPP.

**Notas:**

- 1- Medidas em metros.
- 2- Prever, para os cruzamentos da ciclovia com a calçada ou passeio, concordância entre os níveis dos leitos, rampa de acessibilidade quando necessária e sinalização pedotélica conforme norma NBR 9050.
- 3- Comprimento Total: =6.900,00 m.
- 4- Extensão em Ciclovia: =4.990,00 m.
- 5- Extensão em Ciclofaixa: =1.910,00 m.
- 6- Conferir medidas no local.
- 7- Raio mínimo de curvatura no eixo da ciclovia = 2,50 m

	CICLOVIA - 4,99 m
	CICLOFAIXA - 1,91 m
	Extensão Total - 6,90 m

LEGENDA	
	Poste CPFL Existente
	Árvores e Palmeiras Substituídas
	Avanços e Palmeiras a Remover
	Sentido de Circulação da Via
	Ciclovia a Implantar
	Calçamento a Implantar
	Grama a Implantar
	Muro de arrimo/Ateno a Implantar
	Cerca a Implantar
	Cerca a Remover
	Guia e Ressarment
	Piso Pedotélico a Implantar
	Faixa Transversal Pedotélica Existente
	Rampa de Acessibilidade Tipo 1
	Rampa de Acessibilidade Tipo 2

<b>EMDEC</b>	
MOBILIDADE E ACESSIBILIDADE URBANA	
Projeto	Projeto Funcional - Ciclovia Norte-Sul T11, T12 e T13 - Plano Cicloviário 2015
Local	Av. Manoel Afonso Ferreira, Juscelino M. Machado, José Bonifácio e R. Magi Gaspar, entre a R. Sara Fombroni (Em Frente ao Pq. Ecológico) e a Rua Ernest Pereira Lopes
Projeto	URB-PB-52B-2014-RO6
Rev.	00
Projeto	03/04



TRECHO 12D  
Esc. 1:500

MAPA DE SITUAÇÃO E ARTICULAÇÃO  
sem escola



TRECHO 12E  
Esc. 1:500

PARQUE ECOLÓGICO

**OBSERVAÇÃO IMPORTANTE**  
Para desenvolvimento dos projetos de detalhamento da ciclovia, seguir o que foi determinado no Projeto Padrão URB-PB-528-2014-RO6, elaborado pela DPPP.

- Notas:**
- 1-Medidas em metros.
  - 2-Prever, para os cruzamentos da ciclovia com a calçada ou passeio, concordância entre os níveis dos leitos, rampa de acessibilidade quando necessário e sinalização podotátil conforme norma NBR 9050.
  - 3-Comprimento Total: ≈8.900,00 m.
  - 4-Extensão em Ciclovia: ≈4.990,00 m.
  - 5-Extensão em Ciclofaixa: ≈1.910,00 m.
  - 6-Contar e medir no local.
  - 7-Raio mínimo de curvatura no eixo da ciclovia = 2,50 m

LEGENDA	
	Poste CPFL Existente
	Árvores e Palmeiras Existentes
	Árvores e Palmeiras a Remanejar
	Ciclovia a Implementar
	Calçamento a Implementar
	Grama a Implementar
	Muro de arimo/Asero a Implementar
	Cerca a Implementar
	Cerca a Remover
	Guia a Reasentar
	Piso Podotátil a Implementar
	Faixa Travessia Pedestres Existentes
	Rampa de Acessibilidade Tipo 1
	Rampa de Acessibilidade Tipo 2

	CICLOVIA -4,99 m
	CICLOFAIXA -1,91 m
Extensão Total: -6,90 m	

**EMDEC**

**MOBILIDADE E ACESSIBILIDADE URBANA**

Projeto: Projeto Funcional - Ciclovia Norte-Sul T11, T12 e T13 - Plano Cicloviário 2015

Local: Av. Manoel Afonso Ferreira, Jesuino M. Machado, José Bonifácio e R. Moço Chaves, entre a R. Serra Formosa (frente ao Pq. Ecológico) e a Rua Ernani Pereira Lopes

Ass: DPPP/DPV

Revista: Indicada

Data: 05/2019

Código: URB-PF-711-2018

Rev: 00

04/04

*(Handwritten signatures and initials)*