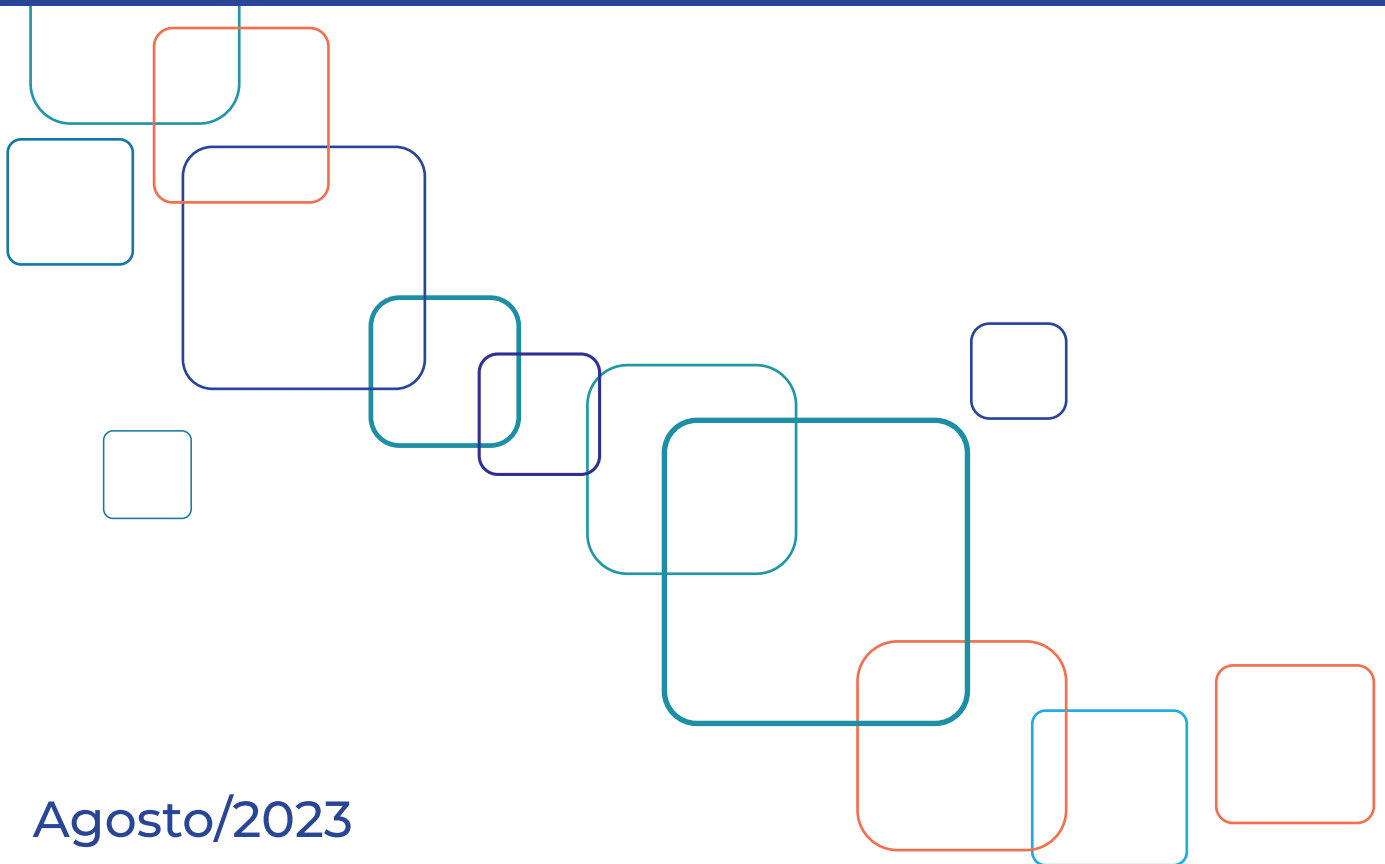
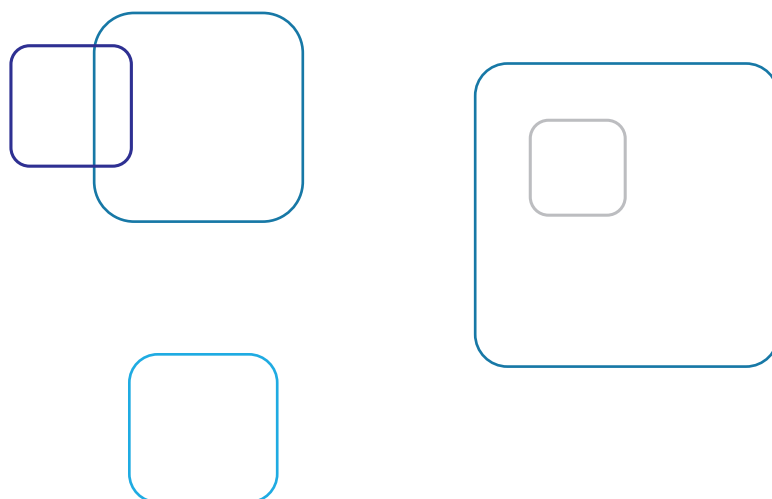


EMDEC

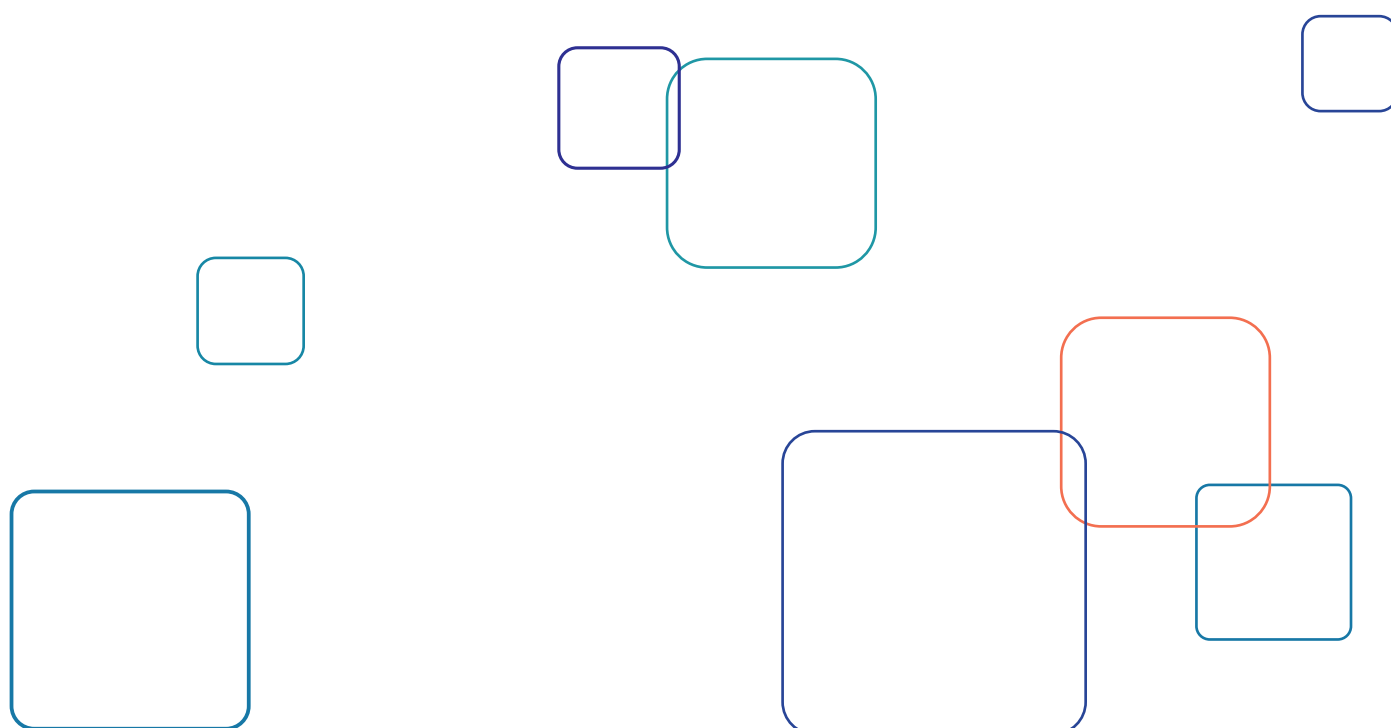
Guia do plano de saúde



Agosto/2023



A Divisão de Recursos Humanos (DFH) da Emdec apresenta a seguir orientações gerais para a utilização do plano de saúde disponibilizado aos colaboradores, atualmente o PHS Samaritano Saúde.



ÍNDICE

PHS Samaritano Saúde04

Consultas, exames e cirurgias

- Guia Médico05

- Liberação de guias05

Telemedicina, fisioterapia e psicoterapia

- Telemedicina06

- Espaço Saúde07

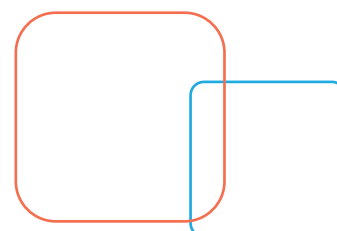
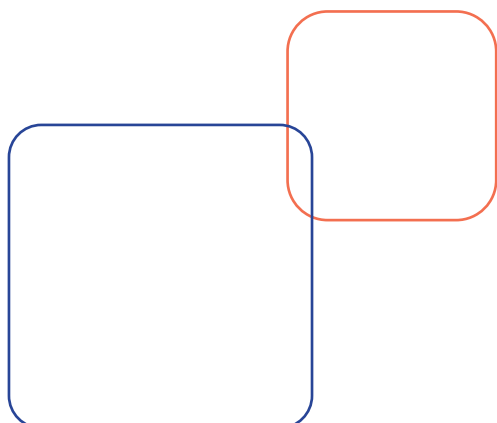
- Centro de Psicoterapia08

Atendimento em trânsito.....09

Orientação ao colaborador

- Plantão Samaritano10

- Apoio Emdec10



PHS Samaritano Saúde

O Plano Hospital Samaritano (www.samaritanosaude.com.br) atende aos colaboradores da Emdec desde 20/02/2020. O prazo de vigência do contrato é até 20/02/2025.



Informações de contato do PHS



Central de atendimento

24 horas

0800 771 2088

Telefone Sede Administrativa - PABX

8h às 17h | Segunda a sexta-feira

(19) 3731-3420

Apoio social - Orientações

8h às 17h | Segunda a sexta-feira

(19) 99763-4643

Auditoria - Verificação de guias

8h às 17h | Segunda a sexta-feira

(19) 97127-0826 (WhatsApp)



O aplicativo PHS Samaritano Saúde, disponível gratuitamente no Google Play (sistema Android) e na App Store (iOS), oferece informações sobre o plano, guia médico, carteirinha virtual e extrato de guias autorizadas.

Para acessar pela primeira vez, preencha usuário e senha com seu CPF. A senha pode ser criada a partir deste acesso.



Guia Médico

Para agendar consultas, exames ou cirurgias, acesse o Guia Médico pelo site www.samaritanosaude.com.br ou app PHS Samaritano Saúde e verifique os médicos, as clínicas e os hospitais credenciados na região de cobertura.



Liberação de guias

A liberação das guias de exames pode ser feita pelo e-mail auditoria9@samaritanosaude.com.br ou no Plantão Samaritano, realizado às sextas-feiras na Emdec. Veja detalhes sobre o plantão na página 10.

Também é possível se dirigir à sede do PHS Samaritano Saúde, na Rua Dr. Delphino Cintra, 1.050, Centro.

Acesse todos os endereços e telefones para liberação de guias em <http://www.samaritanosaude.com.br/liberacao-de-guias> (unidades Americana, Artur Nogueira, Campinas, Campinas - Ouro Verde, Hortolândia, Hortofácil, Indaiatuba, Itu, Monte Mor, Paulínia, Porto Feliz, Salto, Sumaré e Valinhos).



Telemedicina

O PHS Samaritano Saúde possui uma plataforma on-line de consultas a distância em diversas especialidades médicas, proporcionando segurança e comodidade em tempos de covid-19.

Acesse a Telemedicina em www.samaritanosaude.com.br.

Horários de funcionamento

Pronto Atendimento Clínico: segunda a sexta-feira, das 8h às 13h.

Pronto Atendimento Pediatria: segunda a sexta-feira, das 8h até 0h; sábados e domingos, das 8h às 14h.

Consultas agendadas: segunda a sexta-feira, das 8h às 20h.

WhatsApp: (19) 97128-2908. Segunda a sexta-feira, das 8h até 0h; sábados e domingos, das 8h às 14h.





Espaço Saúde

O Samaritano Saúde oferece aos beneficiários acompanhamento pelo Espaço Saúde, por meio do Departamento de Medicina Preventiva.

Há atividades e cuidados destinados a diversos grupos especiais: Grupo da Coluna, Grupo Viver Bem, Grupo de Atenção à Obesidade e Sobrepeso, Grupo da Saúde da Mulher, Grupo da Saúde do Homem, Grupo de Atenção e Acompanhamento ao Paciente Oncológico, Grupo de Pré e Pós-operatório Ortopédico, Grupo de Atenção Pós-covid-19 e Grupo de Acompanhamento e Orientação Pós-alta Hospitalar.

O Espaço Saúde promove saúde e previne doenças a partir de um trabalho multiprofissional. São diversas abordagens e terapias, como terapia manual, acupuntura, pilates, eletrofototermoterapia, musculação terapêutica e Terapia Integrativa Global (TIG), oferecidas mediante prescrição, em tratamentos que podem durar de 12 a 24 meses.

Endereços e contatos

Espaço Saúde Campinas

Avenida São José dos Campos, 256,
Jardim Nova Europa
Telefones: (19) 3238-7308 / (19) 3278-1650
WhatsApp: (19) 99753-5458
Segunda a sexta-feira, das 8h às 20h

Espaço Saúde Americana

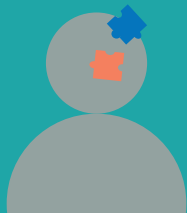
Avenida Brasil, 1.955,
Jardim Paulista (Smart Mall)
Telefone: (19) 3645-1835
WhatsApp: (19) 99673-7061
Segunda a sexta-feira, das 8h às 17h

Espaço Saúde Sumaré

Rua Yolanda Didona de Vasconcellos, 444,
Parque João de Vasconcelos
Telefone: (19) 3883-7667
WhatsApp: (19) 99666-8886
Segunda a sexta-feira, das 8h às 17h

Espaço Saúde Indaiatuba

Avenida Presidente Vargas, 1.682,
Vila Vitória II
Telefone: (19) 99952-5347
WhatsApp: (19) 99952-5347
Segunda a sexta-feira, das 8h às 17h



Centro de Psicoterapia

O cuidado com a saúde mental deve ser uma prática diária, pois influencia diretamente no aumento da qualidade de vida e contribui para a prevenção de diversas doenças.

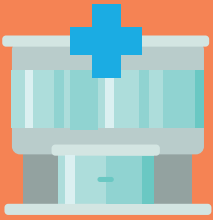
Para garantir a continuidade e a melhoria dos serviços de atenção à saúde mental dos beneficiários, o PHS Samaritano Saúde criou em Campinas o Centro de Psicoterapia, que proporciona atendimento psicológico a adultos e crianças, mediante encaminhamento médico, liberação de guias e agendamento das consultas.

Centro de Psicoterapia

Rua Visconde de Taunay, 420, salas 107 e 108, Jardim Guanabara
Telefone: (19) 3325-7761

Agendamento: segunda a sexta-feira, das 8h às 12h e das 13h às 17h





Atendimento em trânsito

O PHS Samaritano Saúde integra uma rede de serviços médicos hospitalares distribuída pelo país para atender aos beneficiários fora da localidade de contrato em casos de urgência/emergência, por meio do Sistema de Atendimento Nacional da Associação Brasileira de Planos de Saúde (Abramge).

Ou seja, os atendimentos emergenciais são assegurados a quem está em trânsito, fora da área de abrangência. Já os tratamentos e as internações programadas não são contemplados no atendimento em trânsito.

Os usuários do PHS Samaritano Saúde podem consultar os locais de atendimento da Rede Abramge pelo número 0800 722 7511 ou endereço eletrônico <https://atendimentoabramge.com.br>.





Plantão Samaritano

Os colaboradores da Emdec contam com plantões quinzenais de atendimento do PHS Samaritano Saúde, sempre às sextas-feiras, das 9h às 12h30, no Sesmt (Serviços Especializados em Engenharia de Segurança e em Medicina do Trabalho), no prédio do Ambulatório Médico.

A representante Valquíria Pacheco passa orientações e agiliza a solução de eventuais necessidades de saúde dos colaboradores e familiares junto à operadora e rede credenciada, inclusive a verificação de guias junto à Auditoria.



Apoio Emdec

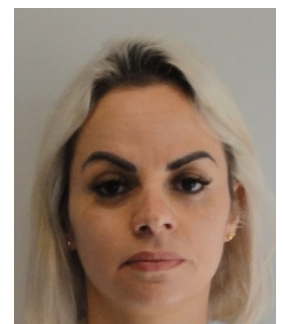
Thalita Silva (DF)

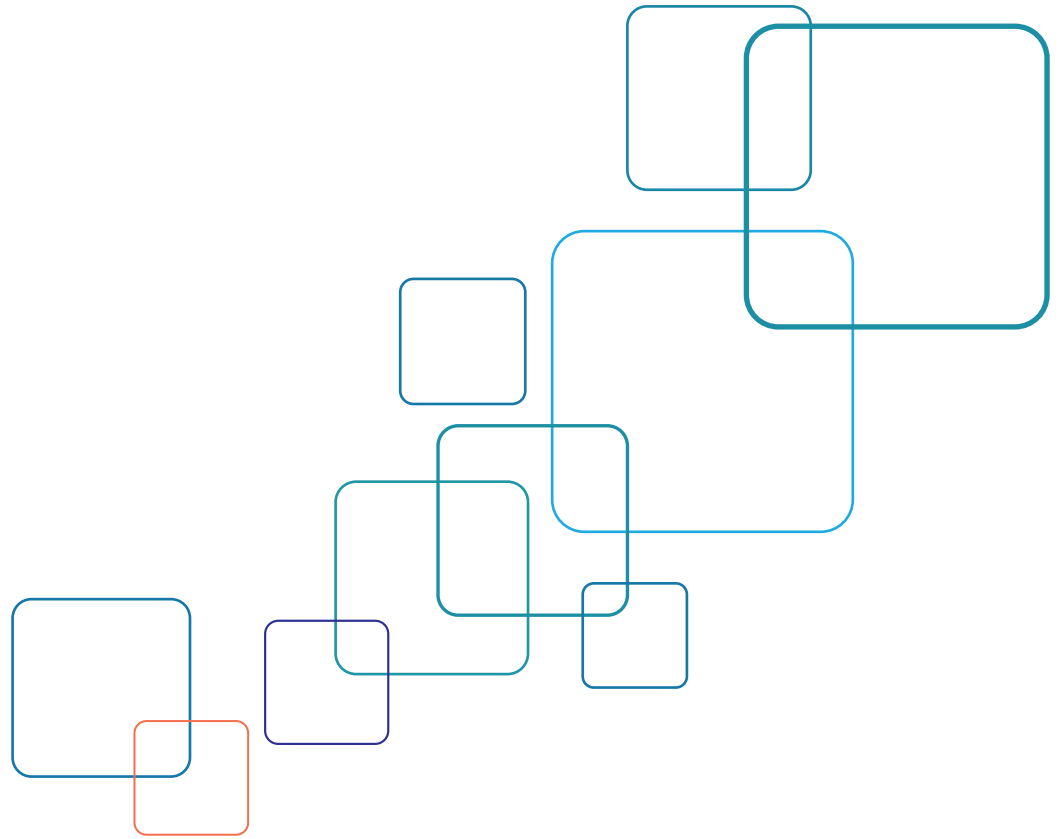
Assessora de diretoria

Ramal e WhatsApp: (19) 3772-7135

E-mail: thalita.silva@emdec.com.br

Dúvidas, agendamento de consultas e exames e liberação de guias.





SECRETARIA DE
TRANSPORTES

