





SECRETARIA DE  
TRANSPORTES



Apoio:   WORLD  
RESOURCES  
INSTITUTE

## Revisão do Edital de Concorrência nº 09/2019

Sessão Pública inicial para apresentação dos principais aspectos relativos à revisão do Edital

novembro/2021

1. Premissas da licitação
2. Modelagem operacional
3. Modelagem institucional e econômico-financeira
4. Próximos passos

1. Premissas da licitação
2. Modelagem operacional
3. Modelagem institucional e econômico-financeira
4. Próximos passos

## A importância da licitação



**Redução de custos** em um momento de aumento dos combustíveis no setor de transportes



Incentivo à adoção de uma **frota limpa** e ambientalmente sustentável

## Mudanças em relação ao Edital nº 09/2019



**Análise crítica** e recontextualização do Edital nº 09/2019



Adequação às sugestões do **Tribunal de Contas** e **Ministério Público**



Racionalização das linhas para adequação ao **plano viário** da cidade

1. Premissas da licitação
2. Modelagem operacional
3. Modelagem institucional e econômico-financeira
4. Próximos passos

# 2. Modelagem operacional



Mapas do sistema



Mudanças  
Edital 2019



Demanda



Oferta



Mapas do sistema



Mudanças  
Edital 2019



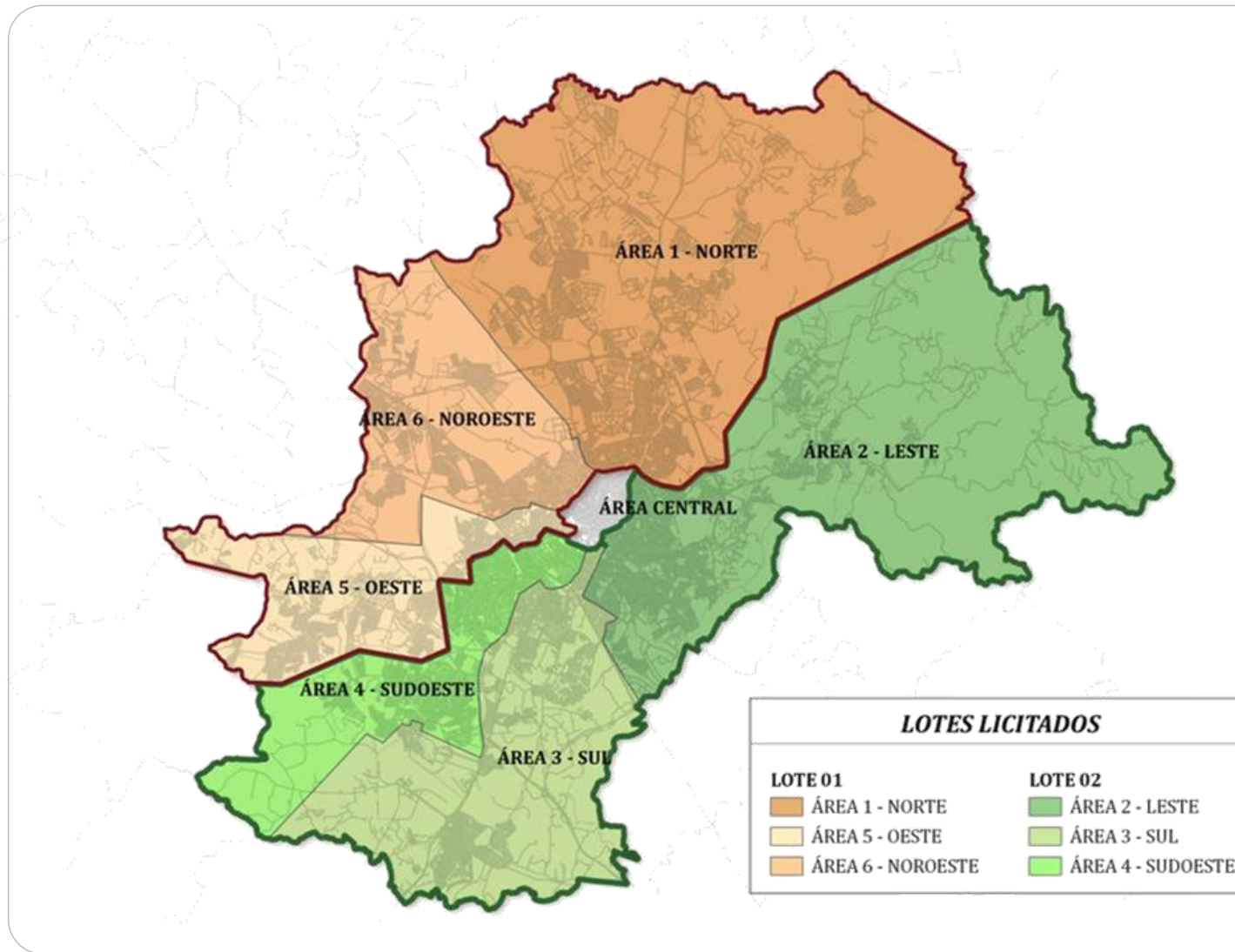
Demanda



Oferta



Redução  
número áreas  
(6 -> 2)



# 2. Modelagem operacional



Mapas do sistema



Mudanças  
Edital 2019



Demanda



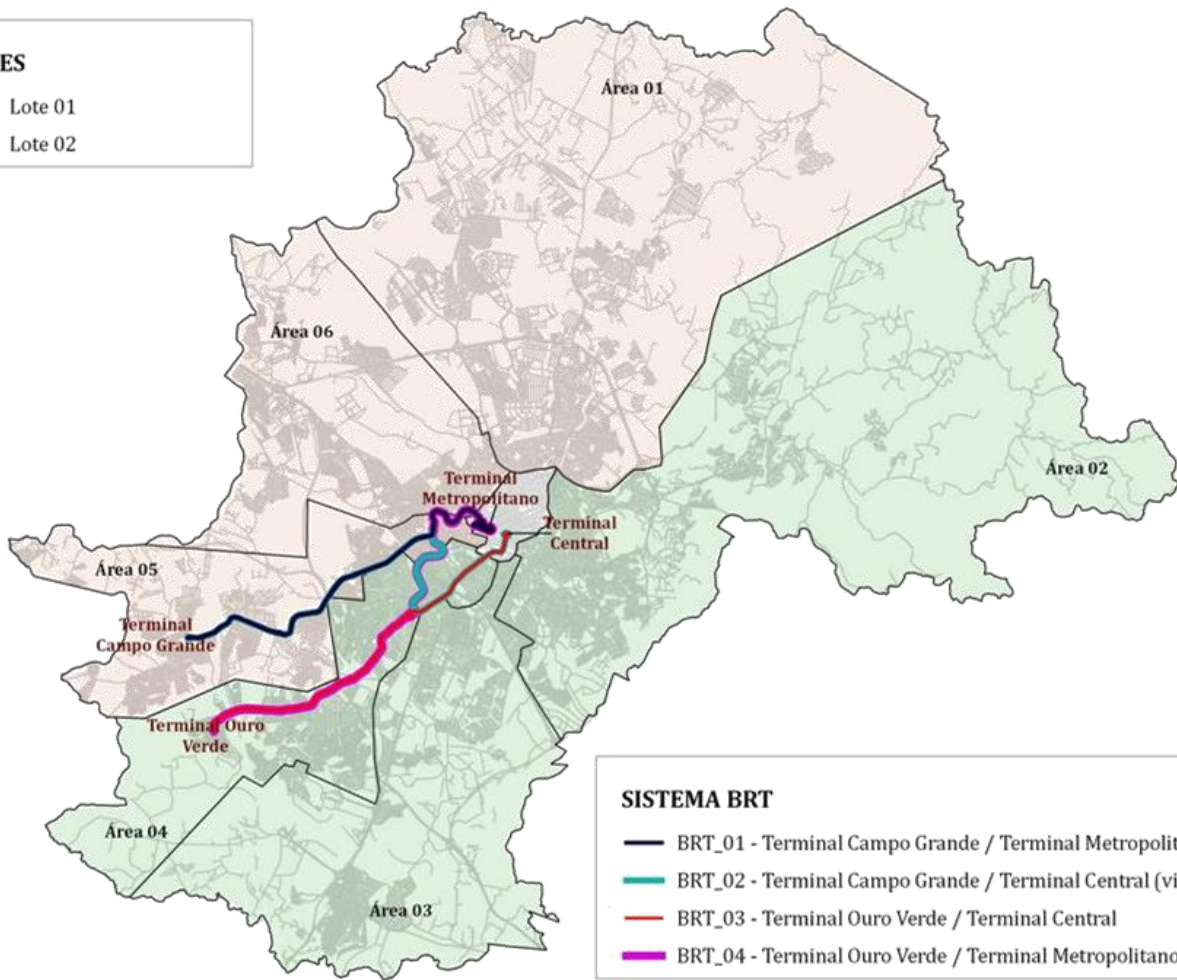
Oferta



4 linhas  
BRT

**LOTES**

- Lote 01
- Lote 02







Mapas do sistema



Mudanças  
Edital 2019



Demanda

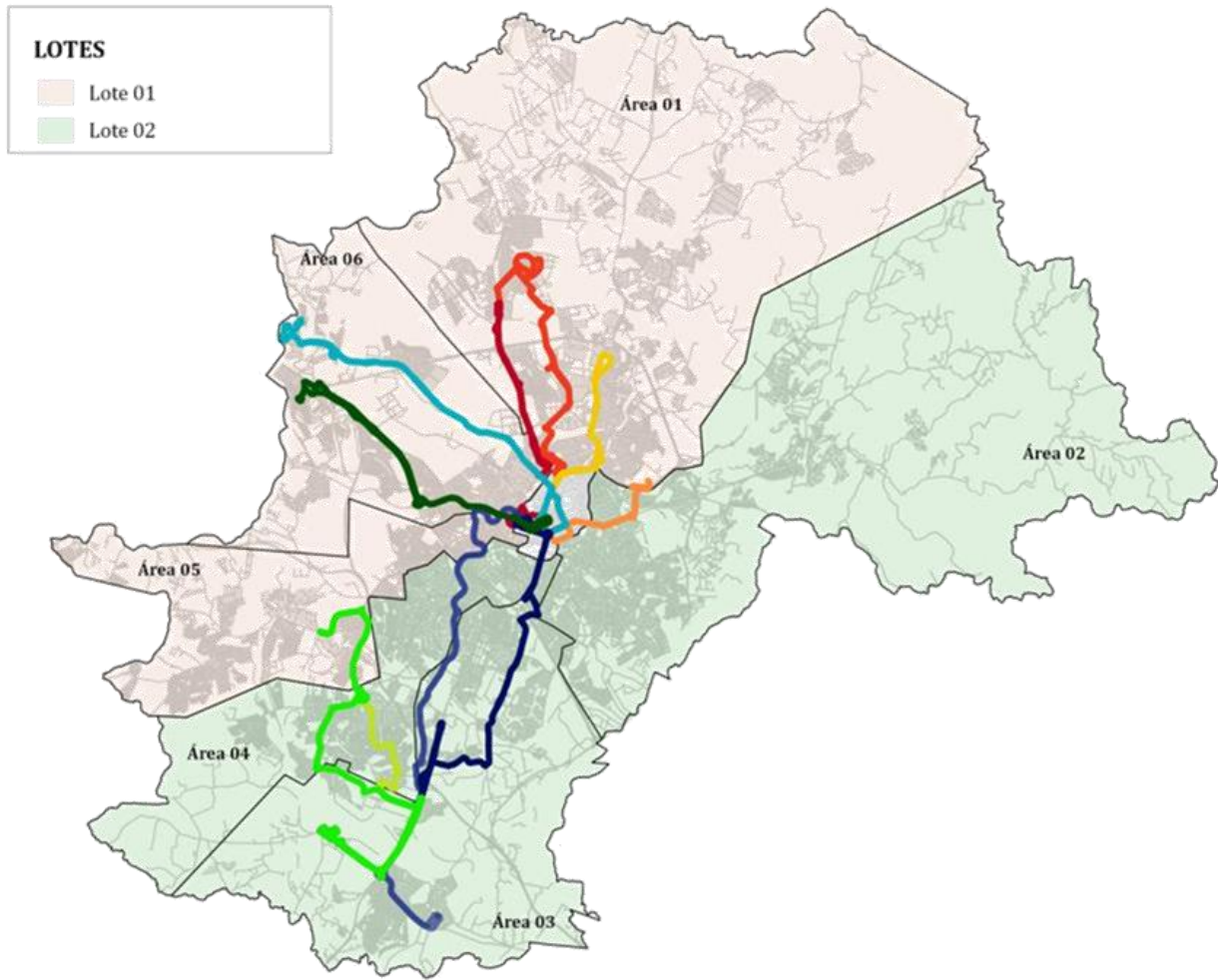


Oferta



10 linhas troncais  
média capacidade\*

\*Podem ser convertidas em BRT no futuro



# 2. Modelagem operacional



Mapas do sistema



Mudanças  
Edital 2019



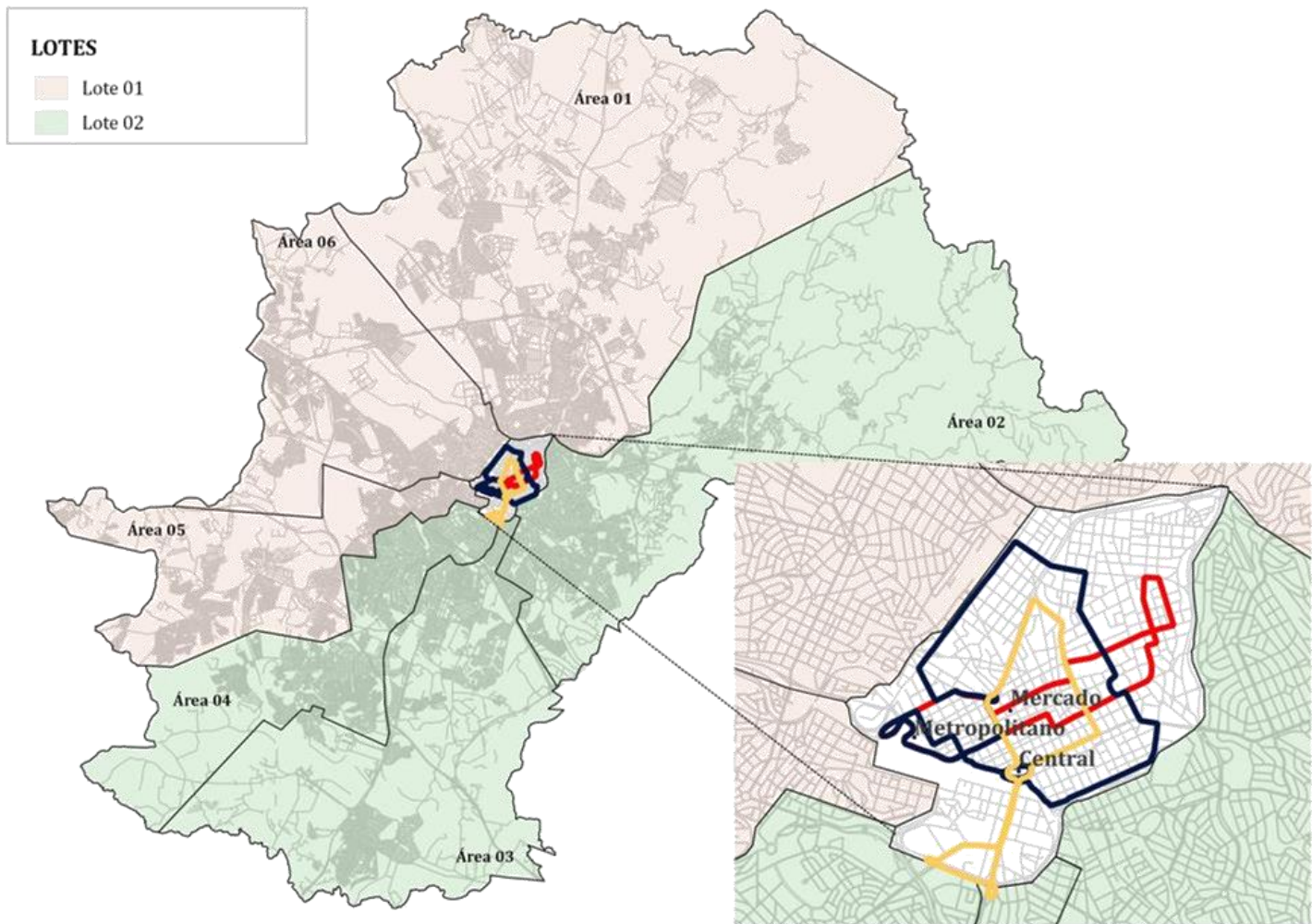
Demanda



Oferta



3 linhas  
centrais



## 2. Modelagem operacional



Mapas do sistema



Mudanças  
Edital 2019



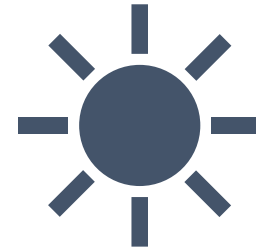
Demanda



Oferta



Criação de estação  
central de **recarga**



Criação de unidade de  
**geração** elétrica **solar**



Incentivo à adoção de  
combustível **limpo**



**Limpeza** e **segurança** das  
paradas BRT



**Painéis** de mensagens  
variáveis nas paradas BRT

# 2. Modelagem operacional



Mapas do sistema



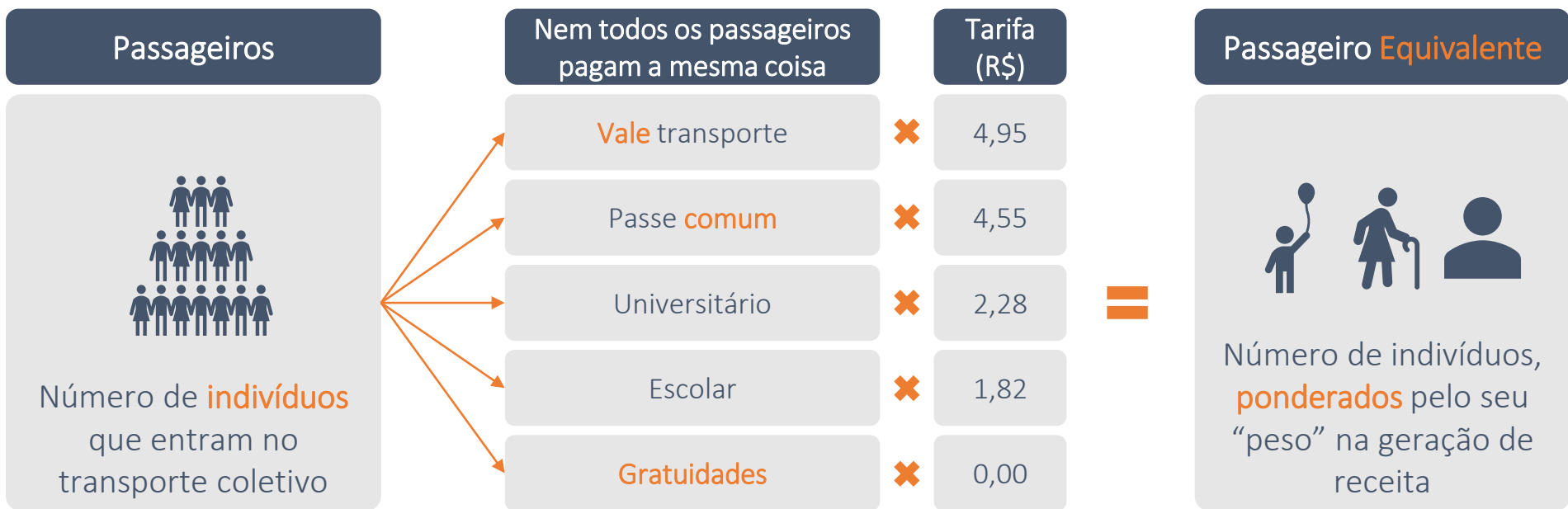
Mudanças  
Edital 2019



Demanda



Oferta



# 2. Modelagem operacional



Mapas do sistema



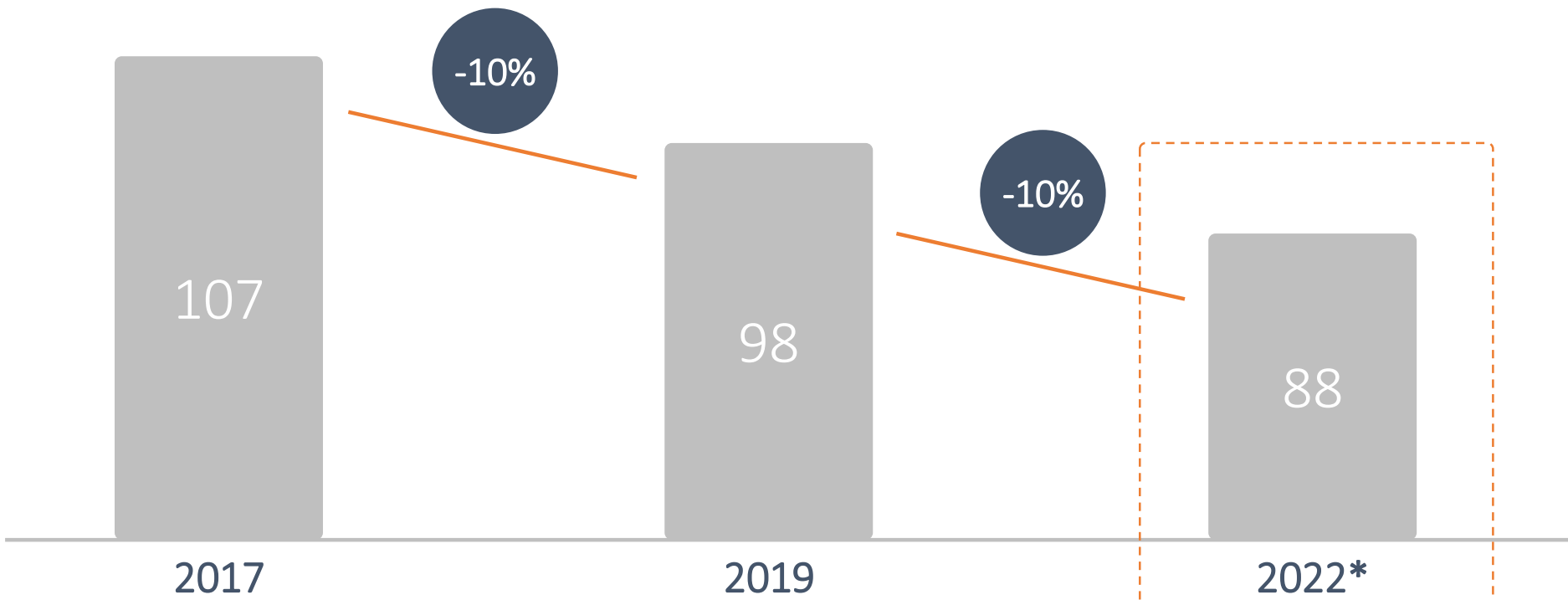
Mudanças  
Edital 2019



Demanda



Oferta



Demanda utilizada  
na **modelagem**

\*Demanda em **milhões** de passageiros **equivalentes** por ano (constante)

# 2. Modelagem operacional



Mapas do sistema



Mudanças  
Edital 2019



Demanda



Oferta



Quantidade de Frota



Investimentos



Tecnologias veiculares

# 2. Modelagem operacional



Mapas do sistema



Mudanças  
Edital 2019



Demanda



Oferta

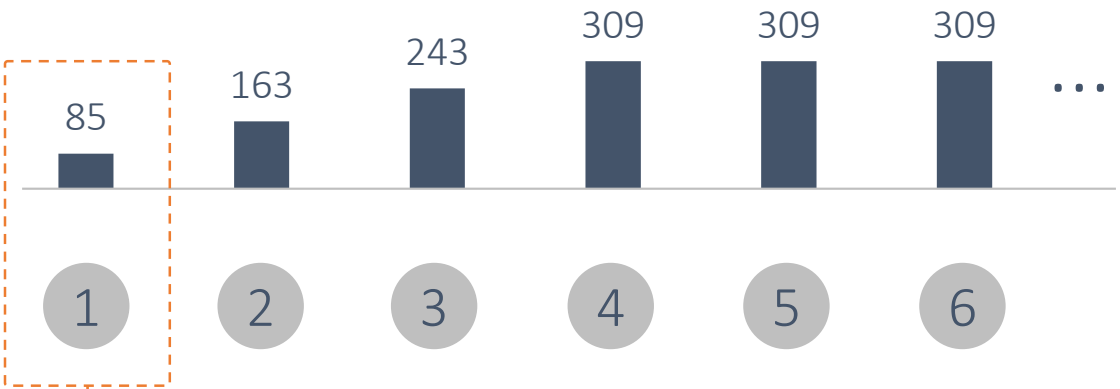
Quantidade de Frota

Investimentos

Tecnologias veiculares

Frota  
Elétrica

Anos



85 carros elétricos no  
Ano 1

# 2. Modelagem operacional



Mapas do sistema



Mudanças  
Edital 2019



Demanda



Oferta



Quantidade de Frota



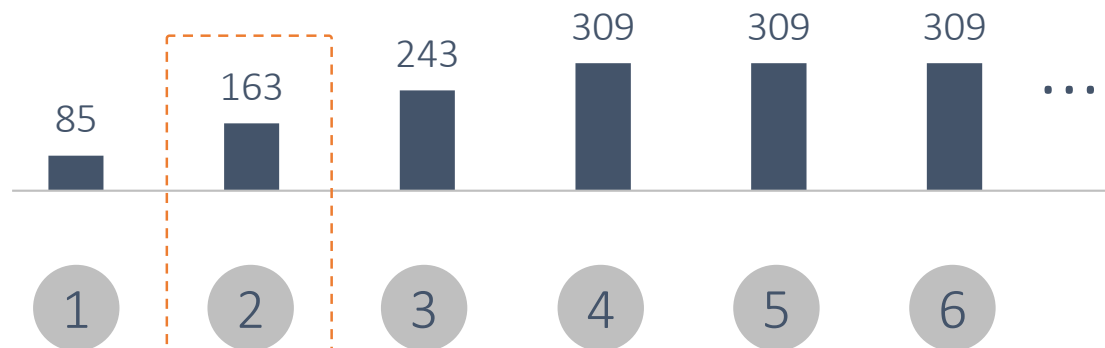
Investimentos



Tecnologias veiculares



Anos



163 carros elétricos no  
Ano 2



# 2. Modelagem operacional



Mapas do sistema



Mudanças  
Edital 2019




Demanda




Oferta



Quantidade de Frota



Investimentos


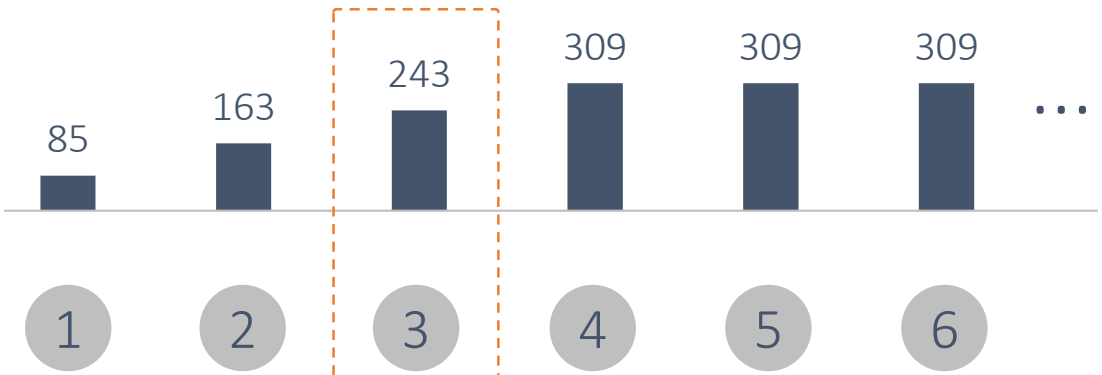


Tecnologias veiculares



Frota  
Elétrica

Anos



243 carros elétricos no  
Ano 3

# 2. Modelagem operacional



Mapas do sistema



Mudanças  
Edital 2019



Demanda



Oferta



Quantidade de Frota



Investimentos


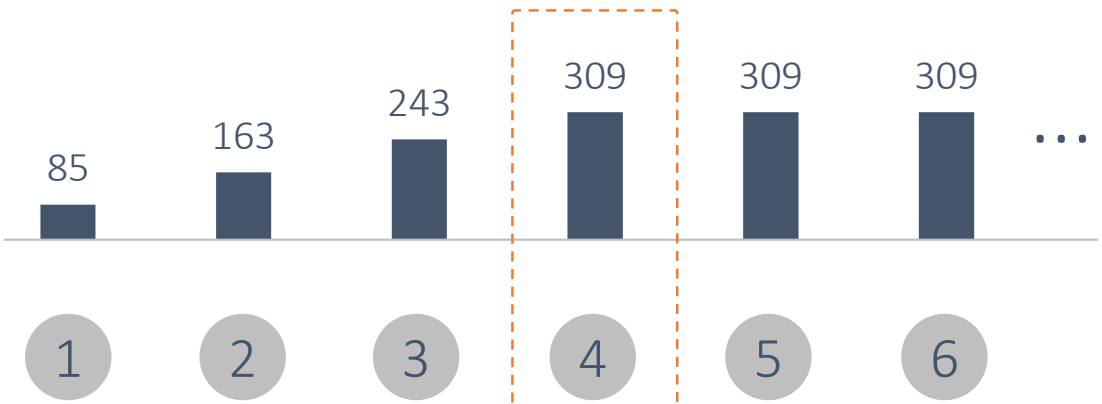


Tecnologias veiculares



Frota  
Elétrica

Anos



309 carros elétricos no  
Ano 4

# 2. Modelagem operacional



Mapas do sistema



Mudanças  
Edital 2019



Demanda



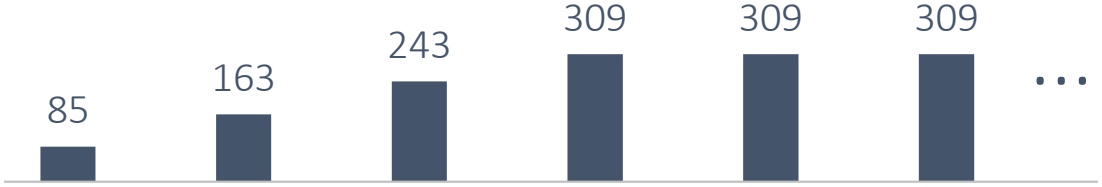
Oferta

Quantidade de Frota

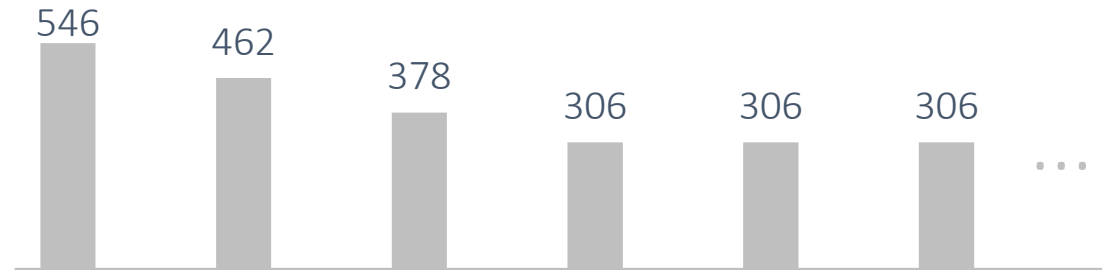
Investimentos

Tecnologias veiculares

Frota Elétrica



Frota Diesel



Anos

- 1
- 2
- 3
- 4
- 5
- 6



Redução gradual nos carros a diesel

# 2. Modelagem operacional



Mapas do sistema



Mudanças  
Edital 2019



Demanda



Oferta



Quantidade de Frota



Investimentos



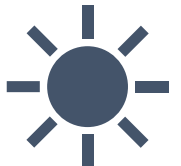
Tecnologias veiculares



Veículos



R\$ 1,0 bilhão



Carregadores e  
placas solares



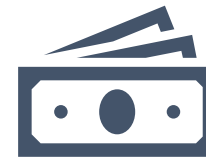
R\$ 0,1 bilhão



Garagem



R\$ 0,1 bilhão



Total: R\$ 1,2 bilhão



Sendo R\$ 0,6 bilhão  
no Ano 1

# 2. Modelagem operacional



Mapas do sistema



Mudanças  
Edital 2019



Demanda



Oferta



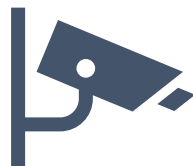
Quantidade de Frota



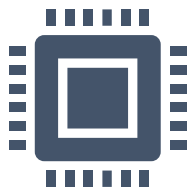
Investimentos



Tecnologias veiculares



Câmeras de **CFTV** nos  
veículos



Terminal e Computador de  
bordo (**Telemetria**)



**Ar**-condicionado



**GPS**



**Wi-fi** e USB

# 2. Modelagem operacional



Mapas do sistema



Mudanças  
Edital 2019



Demanda



Oferta



Quantidade de Frota



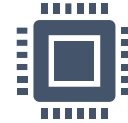
Investimentos



Tecnologias veiculares



Câmeras de **CFTV** nos  
veículos



Terminal e Computador de  
bordo (**Telemetria**)



**Ar**-condicionado



**GPS**



**Wi-fi** e USB



Todos os **carros novos**



Todos os carros desde o  
**início concessão**

1. Premissas da licitação
2. Modelagem operacional
3. Modelagem institucional e econômico-financeira
4. Próximos passos



Mudanças  
Edital 2019



Metodologia



Cenários





Mudanças  
Edital 2019



Metodologia



Cenários



Indicadores de desempenho  
e **verificador independente**



Sociedade de propósito  
específico (**SPE**)



Parâmetros licitação: menor  
**tarifa** e maior **outorga**



Mudanças  
Edital 2019



Metodologia



Cenários





Mudanças  
Edital 2019



Metodologia



Cenários



Dispositivo Legal

Lei nº  
12.329/05  
(Art. 13)



Prazo

15 ou 20 anos  
de projeto



Mudanças  
Edital 2019



Metodologia



Cenários

Cenário **15** anos

Cenário **20** anos

Tarifa **técnica\***

R\$ 5,14

R\$ 5,02

**Arrecadação**  
anual do sistema

R\$ 434 milhões

**Subsídio** total  
anual

R\$ **72,8**  
milhões

R\$ **63,3**  
milhões

\*Tarifa técnica é a tarifa do edital que o concessionário tem direito a receber, não a da catraca



Mudanças Edital 2019



Metodologia



Cenários





Mudanças  
Edital 2019

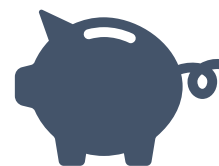


Metodologia



Cenários

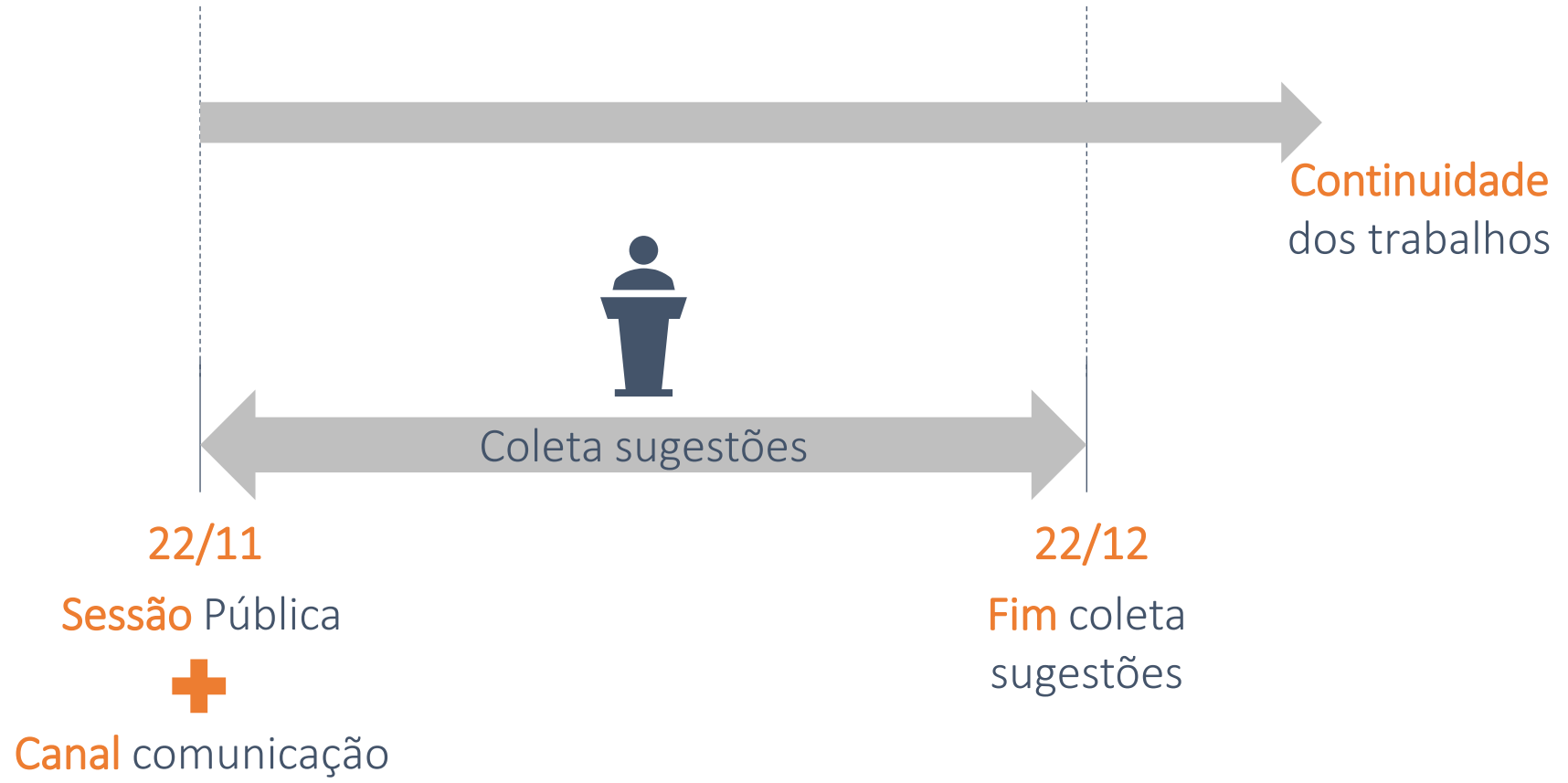
Economia Total  
(R\$ milhões) = R\$ 142,5



**Economia** em termos de  
**subsídio** ao longo de 15 anos

1. Premissas da licitação
2. Modelagem operacional
3. Modelagem institucional e econômico-financeira
4. Próximos passos

# 4. Próximos passos







# Licitação para a Concessão do Transporte Público em Campinas

**Saiba mais sobre as características da licitação!**

**Clique, aqui, para sugestões e perguntas!**

<http://www.emdec.com.br/>